



Du bass tëschent 16 a 24 Joer al?

Du sichts eng Aarbecht oder eng Ausbildungsplaz?

Du hues Loscht nees an d' Schoul ze goen?

Du weess nach net sou genee waats du spéider maache wëlls, an misst deng Stärkten entdecken?

**Dann ass d'Jugendgarantie genee dat Richteg fir dech!**

Adem, SFP/ALJ an SNJ hëllefen dir de richtege Wee an d'aktivt Liewen ze fannen. Dobäi hunn sech di dräi Partner e fest Ziel gesat: Soubal's du bei der Jugendgarantie ageschriwwwe bass, engagéieren si sech dofir, dir innerhalb vu véier Méint e konkret Angebot ze maachen, wat dir hëlleft dengem Liewen den entscheidenden Kick ze ginn.

D'Jugendgarantie garantéiert keng Aarbecht. Mee si garantéiert dir awer eng individuell Begleitung, déi zu dir passt, an déi op deng perséinlech Situatioun zougeschneidert ass, sou dass du deng Weichen richteg an Richtung Zukunft stelle kanns.



**Huel deng Zukunft an d'Hand –  
Mir begleeden dech dobäi!**

**Ministère du Travail, de l'Emploi et de  
l'Économie sociale et solidaire:**  
Agence pour le développement de l'emploi (Adem)  
Tel. 247 88888  
jugendgarantie@adem.etat.lu

**Ministère de l'Éducation nationale,  
de l'Enfance et de la Jeunesse:**  
Service de la formation professionnelle (SFP) /  
Action Locale pour Jeunes (ALJ)  
Tel. 247 75959  
jugendgarantie@men.lu

**Service National de la Jeunesse (SNJ)**  
Tel. 247 86488  
secretariat.transitions@snj.etat.lu

**Maison de l'orientation**  
58, bd Grande-Duchesse Charlotte  
L-1330 Luxembourg  
Tel. 800 28 181  
www.maison-orientation.lu



[www.jugendgarantie.lu](http://www.jugendgarantie.lu)



LE GOUVERNEMENT  
DU GRAND-DUCHÉ DE LUXEMBOURG



**Huel deng Zukunft  
an d'Hand  
Mir begleeden  
dech dobäi!**

**D'Jugendgarantie zu Lëtzebuerg**



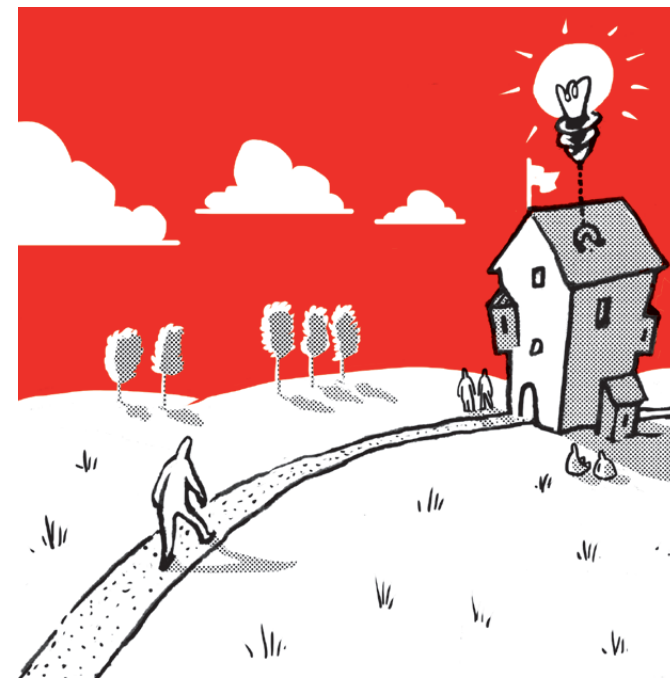
**D'JUGENDGARANTIE  
ZU LËTZEBUERG**



1



2



3


## DRÄI WEEËR AN D'AKTIIVT LIEWEN

### Ran an d'Beruffsliewen

Du sichts de richtege Start an däi Beruffsliewen an brauchst dofir Orientéierung an Ënnerstëtzung? Du wëlls däin Beruffsprojet zesumme mat Expert'en definéieren? Du wëlls eng Ausbildung ufänken oder sichts eng Aarbecht?

D' **Agence pour le développement de l'emploi (Adem)** steet dir zur Säit, fir

- un Orientéierungs- a Weiderbildungsmaassnahmen deel ze huelen
- éischt praktesch Erfahrungen an der Aarbechtswelt ze sammelen
- eng Ausbildungs- oder Aarbechtsplaz ze fannen


 Mell dech bei der Adem per e-mail:  
→ [jugendgarantie@adem.etat.lu](mailto:jugendgarantie@adem.etat.lu) oder ruff einfach un um → Tel. 247 88888.

### Zeréck an d'Schoul oder d'Ausbildung

Du hues d'Schoul onni Ofschloss opgehal?

D' **Action locale pour jeunes (ALJ)** ënnerstëtzt a begleet dech

- beim Ëmsetzen vun engem neie schouleschen an berufleche Projet
- bei der Sich no enger Ausbildung oder Schoul
- mat prakteschen Tipps fir däin Projet konkret ze organiséieren an ëmzesetzen

 Kontaktéier de regionale Büro vun der ALJ an denger Géigend!  
→ [www.alj.lu](http://www.alj.lu), → facebook: Action locale pour jeunes oder informéier dech um → Tel. 247 75959.


### Entdeck deng Interessien an Stärkten

Deng beruflech Zukunft ass dir de Moment nach onkloer? Du bass dir net sécher wou deng Interessien an Stärkten leien?

Eng fräiwëlleg Beschäftegung kann dir hëllefeng deng Stärkten z'entdecken an se geziilt anzesetzen.

De **Service National de la Jeunesse (SNJ)** hëlleft dir Projeten ze fannen déi dech um Wee an d'aktiivt Liewen weiderbréngen. Andeems du:

- un engem soziale Projet am Kader vun engem Service volontaire deelhëls
- zesummen mat aneren Jugendlechen deng ganz besonnesch Talenter weider ze entwéckelen
- individuell Ënnerstëtzung beim Iwwergang an d'Beruffswelt kriss

 Kontaktéier den SNJ!  
→ [secretariat.transitions@snj.etat.lu](mailto:secretariat.transitions@snj.etat.lu) oder informéier dech um → Tel. 247 86488