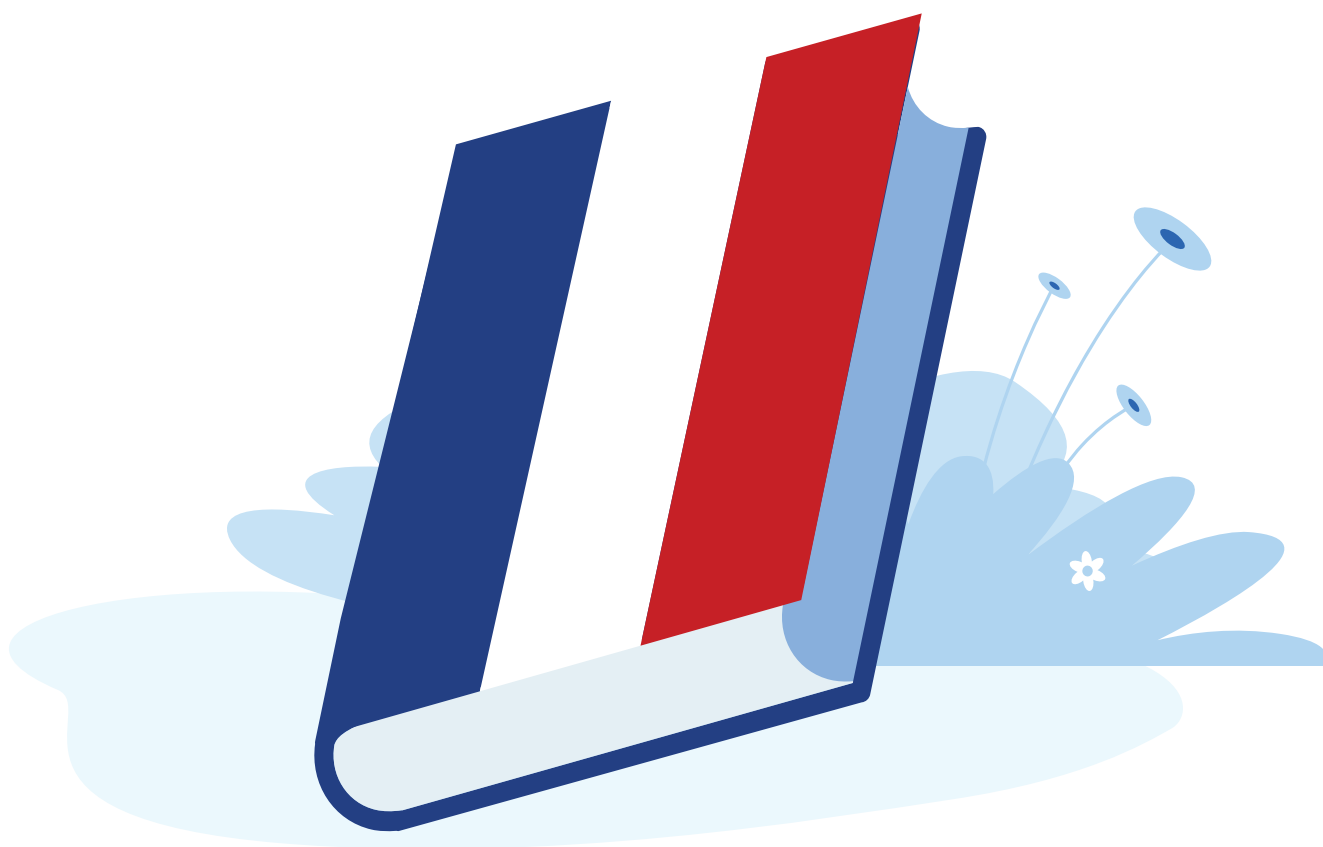


Formation

Cours de français intensifs à visée professionnelle



Avec l'ADEM, apprenez ou améliorez le français afin de vous orienter vers le secteur de votre choix (bâtiment, commerce, horeca, nettoyage, santé, etc.)

Cette formation vise à apprendre ou améliorer les compétences linguistiques des demandeurs d'emploi quelque soit le secteur professionnel envisagé (p.ex. bâtiment, commerce, horeca, nettoyage, santé, etc.)

Contenu de la formation

- Cours en présentiel : 8 semaines, 4 jours par semaine et 4 heures par jour (de 8h10 à 11h50 ou de 12h10 à 15h50) selon les sites de l'INLL et le niveau de cours proposé
- Cours e-learning sur le vocabulaire spécifique d'une profession d'une durée d'environ 2 heures par jour
- Tests donnant droit à un bilan de compétences

Public cible

Demandeurs d'emploi inscrits à l'ADEM et dont la connaissance insuffisante du français est un obstacle pour trouver un emploi.

Exigences requises

Langues exigées : Être alphabétisé dans une langue latine (aucun niveau de français requis)

Autres :

- avoir des connaissances basiques en informatique
- être autonome
- être prêt à investir du temps en dehors des cours pour l'apprentissage



DURÉE

8 semaines de cours de français général en présentiel à l'INLL
environ 2 heures par jour en e-learning autonome



LIEU DE
LA FORMATION

INLL Belval : 14 Porte de France, L-4360 Esch-sur-Alzette
INLL Glacis : 21 Boulevard de la Foire, L-1528 Luxembourg
INLL Mersch : 57 rue Grande-Duchesse Charlotte, L-7520 Mersch



INTÉRESSÉ ?

Veillez contacter l'ADEM : français.intensif@adem.etat.lu ou
parlez-en à votre conseiller référent

