

N°02 - FÉVRIER 2000

B U L L E T I N L U X E M B O U R G E O I S D E

# l'emploi

**DONNÉES MENSUELLES DU MARCHÉ DU TRAVAIL**

**Agence de Luxembourg**  
10, rue Bender  
L-1229 Luxembourg  
T +352 478 53 00

**Agence de Esch/Alzette**  
21, rue Pasteur  
L-4276 Esch-sur-Alzette  
T +352 54 10 54 - 1

**Agence de Diekirch**  
2, rue Clairefontaine  
L-9220 Diekirch  
T +352 80 29 29 - 1

**Agence de Wiltz**  
25, rue du Château  
L-9516 Luxembourg  
T +352 95 83 84

Grand-Duché de Luxembourg  
MINISTÈRE D'ÉTAT



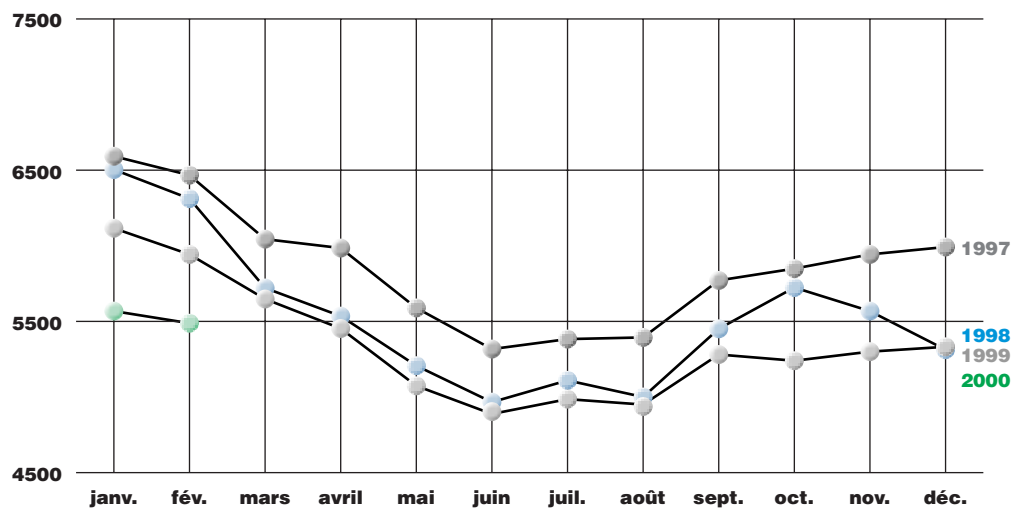
Service  
**Information**  
et **Presse**



adem

ADMINISTRATION DE L'EMPLOI

## Évolution du chômage depuis 1997



B U L L E T I N L U X E M B O U R G E O I S D E

# l'emploi



### Impressum

Réalisation ADEM, Service Information et Presse, CEPS/ INSTEAD  
Layout Cropmark  
Impression Imprimerie Hengen



## Demandeurs d'emploi et offres d'emploi enregistrés en fin de mois

	Demandeurs d'emploi <sup>(1)</sup>				Taux de Chômage % <sup>(3)</sup>	Offres d'emploi <sup>(2)</sup>	
	Hommes	Femmes	Total	Evolution %		Total	Evolution %
moy. 1998	2947	2587	5534	-183	3,1	1443	87
moy. 1999	2828	2523	5351	-3,3	2,9	1530	6,0
<b>fév-99</b>	3200	2743	5943	-2,8	3,3	1679	19,3
<b>mars-99</b>	3008	2640	5648	-5,0	3,1	1741	3,7
<b>avr-99</b>	2881	2572	5453	-3,5	3,0	1994	14,5
<b>mai-99</b>	2690	2384	5074	-7,0	2,8	1618	-18,9
<b>juin-99</b>	2557	2331	4888	-3,7	2,7	1742	7,7
<b>juil-99</b>	2613	2373	4986	2,0	2,7	1645	-5,6
<b>août-99</b>	2541	2409	4950	-0,7	2,7	1374	-16,5
<b>sep-99</b>	2746	2535	5281	6,7	2,9	1511	10,0
<b>oct-99</b>	2710	2530	5240	-0,8	2,8	1372	-9,2
<b>nov-99</b>	2827	2473	5300	1,1	2,8	1299	-5,3
<b>déc-99</b>	2894	2438	5332	0,6	2,9	974	-25,0
<b>jan-00</b>	3002	2566	5568	4,4	3,0	1348	38,4
			<b>-80</b>				<b>-29</b>
<b>fév-00</b>	<b>2967</b>	<b>2521</b>	<b>5488</b>	<b>-1,4</b>	<b>3,0</b>	<b>1319</b>	<b>-2,2</b>
Entrants <sup>(4)</sup>			1150				
			<b>-455</b>				<b>-360</b>
<i>fév-99</i>	3200	2743	5943	-7,7	3,3	1679	-21,4

(1) **Demandeurs d'emploi** - personnes sans emploi, disponibles pour le marché du travail, à la recherche d'un emploi approprié, non affectées à une mesure pour l'emploi, indemnisées ou non indemnisées et ayant respecté les obligations de suivi de l'ADEM

(2) **Offres d'emploi** - postes vacants déclarés à l'ADEM par les employeurs et figurant dans les fichiers à la date du relevé statistique

(3) **Source** - STATEC

(4) **Entrants** - nombre de personnes qui se sont inscrites auprès des bureaux de placement au cours du mois

RS - rupture de série



## Emploi et population active

	jan-99	fév-99	jan-00	fév-00
<b>1. Emploi intérieur</b>	<b>240 734</b>	<b>241 719</b>	<b>253 263</b>	<b>254 361</b>
salariés	224 022	225 015	236 370	237 512
non salariés	16 712	16 704	16 893	16 849
<b>2. Frontaliers nets (a-b-c)</b>	<b>65 586</b>	<b>66 037</b>	<b>73 481</b>	<b>74 132</b>
a. Frontaliers étrangers au Lux.	73 731	74 182	81 633	82 284
b. Frontaliers lux. à l'étranger	700	700	700	700
c. Fonctionnaires internationaux	7 445	7 445	7 452	7 452
<b>3. Emploi national (1-2)</b>	<b>175 148</b>	<b>175 682</b>	<b>179 782</b>	<b>180 229</b>
<b>4. Dem. d'emploi non-satisfaites</b>	<b>6 116</b>	<b>5 943</b>	<b>5 568</b>	<b>5 488</b>
<b>5. Population active (3+4)</b>	<b>181 264</b>	<b>181 625</b>	<b>185 350</b>	<b>185 717</b>
<b>6. Taux de chômage (4/5)</b>	<b>3,4%</b>	<b>3,3%</b>	<b>3,0%</b>	<b>3,0%</b>

Les données en italique sont des estimations

Source: IGSS, STATEC

# 3 Personnes bénéficiant d'une mesure pour l'emploi

## Situation en fin de mois

		CAT PR <i>dont SI</i>		CAT PU <i>dont DA</i>		SIE <i>dont SP</i>		SRP	FORMA	PA	MS	MT	Total
fév-00	Hommes	203	1	413	18	58	0	43	189	54	121	130	1211
	Femmes	138	3	274	4	21	2	17	153	40	25	43	711
	<b>Total</b>	<b>341</b>	<b>4</b>	<b>687</b>	<b>22</b>	<b>79</b>	<b>2</b>	<b>60</b>	<b>342</b>	<b>94</b>	<b>146</b>	<b>173</b>	<b>1922</b>
fév-99		-	265	-	613	-	121	-	305	85	83	209	1681

## Série chronologique

	CAT PR <i>dont SI</i>		CAT PU <i>dont DA</i>		SIE <i>dont SP</i>		SRP	FORMA	PA	MS	MT	Total
moy. 1998	-	245	-	660	-	183	-	279	85	74	193	1718
moy. 1999	343	157	672	353	99	67	46	256	85	114	174	1751
fév-99	-	265	-	613	-	121	-	305	85	83	209	1681
mars-99	-	285	-	650	-	121	-	321	81	85	180	1723
avr-99	317	223	700	550	117	89	22	277	82	86	196	1797
mai-99	324	186	750	500	110	79	34	278	83	102	158	1839
juin-99	343	167	741	441	105	64	44	234	83	116	161	1827
juil-99	358	144	609	230	103	54	52	144	82	115	163	1626
aoû-99	353	120	597	210	99	45	46	128	76	132	173	1604
sep-99	339	88	626	154	98	38	46	150	78	132	171	1640
oct-99	343	67	654	124	91	29	54	273	90	130	161	1796
nov-99	359	51	674	93	87	17	60	356	99	149	154	1938
déc-99	348	45	697	83	80	10	55	307	103	156	162	1908
jan-00	340	27	649	41	82	7	59	320	93	101	169	1813
fév-00	<b>341</b>	<b>4</b>	<b>687</b>	<b>22</b>	<b>79</b>	<b>2</b>	<b>60</b>	<b>342</b>	<b>94</b>	<b>146</b>	<b>173</b>	<b>1922</b>
fév-99	-	265	-	613	-	121	-	305	85	83	209	1681

**CAT PR** (Contrat d'Auxiliaire Temporaire du secteur privé) - pour demandeurs d'emploi âgés de moins de 30 ans recevant, dans une entreprise privée pendant les heures de travail, une initiation pratique rémunérée facilitant la transition entre enseignement reçu et insertion dans la vie active (inclus Contrat de Stage-Initiation (SI))

**CAT PU** (Contrat d'Auxiliaire Temporaire du secteur public) - pour demandeurs d'emploi âgés de moins de 30 ans recevant, dans le secteur public pendant les heures de travail, une initiation pratique rémunérée facilitant la transition entre enseignement reçu et insertion dans la vie active (inclus la Division d'Auxiliaire temporaire (DA))

**SIE** (Stage d'Insertion en Entreprise) - pour demandeurs d'emploi âgés de moins de 30 ans recevant une formation théorique et pratique dans le cadre d'un placement en stage indemnisé auprès d'un employeur (inclus Stage de Préparation en entreprise (SP))

**SRP** (Stage de Réinsertion Professionnelle) - pour demandeurs d'emploi âgés de plus de 30 ans recevant une formation théorique et pratique dans le cadre d'un placement en stage indemnisé auprès d'un employeur

**FORMA** - mesures de formation réalisées afin de permettre une meilleure intégration des demandeurs d'emploi sur le marché du travail

**PA** (Pool des Assistants) - pool de personnes rémunérées, chargées d'assister les directeurs des établissements post primaires dans la surveillance et dans les domaines périscolaire et administratif

**MS** (Mesures Spéciales) - pour demandeurs d'emploi non-indemnisés par l'ADEM, pris en charge par des associations sans but lucratif

**MT** (Mises au Travail) - occupation à des travaux d'utilité publique de demandeurs d'emploi indemnisés

# 4

## Demandeurs d'emploi bénéficiant de l'indemnité de chômage complet en fin de mois

	Demandeurs d'emploi indemnisés <sup>(1)</sup>				Dont personnes en mesure
	Hommes	Femmes	Total	Evolution %	
moy. 1998	1306	1145	2450	RS	286
moy. 1999	1144	1078	2222	-9,3	266
<b>fév-99</b>	1507	1223	2730	1,5	334
<b>mars-99</b>	1321	1142	2463	-9,8	314
<b>avr-99</b>	1193	1055	2248	-8,7	312
<b>mai-99</b>	1092	991	2083	-7,3	276
<b>juin-99</b>	1042	960	2002	-3,9	263
<b>juil-99</b>	1056	957	2013	0,5	224
<b>août-99</b>	960	1059	2019	0,3	223
<b>sep-99</b>	958	1015	1973	-2,3	238
<b>oct-99</b>	993	1011	2004	1,6	236
<b>nov-99</b>	1046	1109	2155	7,5	238
<b>déc-99</b>	1109	1177	2286	6,1	230
<b>jan-00</b>	1113	1261	2374	3,8	259
<b>fév-00</b>	<b>1278</b>	<b>1105</b>	<b>2383</b>	<b>0,4</b>	<b>277</b>
<i>fév-99</i>	<i>1507</i>	<i>1223</i>	<i>2730</i>	<i>-347</i>	<i>334</i>

(1) **Demandeurs d'emploi indemnisés** - Demandeurs d'emploi admis au bénéfice de l'indemnité de chômage complet prévue par la loi modifiée du 30 juin 1976 portant 1. création d'un fonds pour l'emploi ; 2. réglementation de l'octroi des indemnités de chômage complet

**RS** - rupture de série



# Caractéristiques des demandeurs d'emploi inscrits en fin de mois

## Répartition par sexe et par âge

		Âge						Total	%
		-26	26-30	31-40	41-50	51-60	>60		
jan-00	<b>Total</b>	1122	683	1730	1397	612	24	5568	
	<b>%</b>	20,1	12,3	31,1	25,1	11,0	0,4	100	
fév-00	<b>Hommes</b>	487	331	930	810	391	18	2967	54,1
	<b>Femmes</b>	546	347	769	612	240	7	2521	45,9
	<b>Total</b>	<b>1033</b>	<b>678</b>	<b>1699</b>	<b>1422</b>	<b>631</b>	<b>25</b>	<b>5488</b>	<b>100</b>
	<b>%</b>	<b>18,8</b>	<b>12,3</b>	<b>31,0</b>	<b>25,9</b>	<b>11,5</b>	<b>0,5</b>	<b>100</b>	
fév-99	<i>Total</i>	1241	882	1760	1449	576	35	5943	
	<b>%</b>	20,9	14,8	29,6	24,4	9,7	0,6	100	

## Répartition par sexe et par durée d'inscription

		Mois							Total
		-1	1-2	2-3	3-6	6-9	9-12	>12	
jan-00	<b>Total</b>	1201	663	573	1010	495	389	1237	5568
	<b>%</b>	21,6	11,9	10,3	18,1	8,9	7,0	22,2	100
fév-00	<b>Hommes</b>	524	374	271	595	273	185	745	2967
	<b>Femmes</b>	433	375	213	531	272	205	492	2521
	<b>Total</b>	<b>957</b>	<b>749</b>	<b>484</b>	<b>1126</b>	<b>545</b>	<b>390</b>	<b>1237</b>	<b>5488</b>
	<b>%</b>	<b>17,4</b>	<b>13,7</b>	<b>8,8</b>	<b>20,5</b>	<b>9,9</b>	<b>7,1</b>	<b>22,6</b>	<b>100</b>
fév-99	<i>Total</i>	1007	858	497	1265	594	442	1280	5943
	<b>%</b>	16,9	14,4	8,4	21,3	10,0	7,5	21,5	100

## Répartition par sexe et par niveau de formation

		Formation				Total
		NI	NM	NS	NP	
jan-00	<b>Total</b>	3161	1887	509	11	5568
	<b>%</b>	56,8	33,9	9,1	0,2	100
fév-00	<b>Hommes</b>	1629	1014	310	14	2967
	<b>Femmes</b>	1472	836	206	7	2521
	<b>Total</b>	<b>3101</b>	<b>1850</b>	<b>516</b>	<b>21</b>	<b>5488</b>
	<b>%</b>	<b>56,5</b>	<b>33,7</b>	<b>9,4</b>	<b>0,4</b>	<b>100</b>
fév-99	<i>Total</i>	3414	1965	551	13	5943
	<b>%</b>	57,4	33,1	9,3	0,2	100

### Niveaux de formation

Sans indication pour les diplômes éventuellement acquis

- NI** - Niveau inférieur  
scolarité obligatoire (9 années d'études)
- NM** - Niveau moyen  
10ème à 13ème de l'Enseignement Secondaire Technique, 4ème à 1ère de l'Enseignement Secondaire Général
- NS** - Niveau supérieur  
enseignement post-secondaire
- NP** - Non précisé

**Répartition** par sexe et par emploi recherché (demande d'emploi) <sup>(1)</sup>

		A	B	C	D	E	F	G	H	I	J	K	L	Total
jan-00	<b>Total</b>	399	74	800	711	72	230	3	787	1064	520	769	139	5568
	<b>%</b>	7,2	1,3	14,4	12,8	1,3	4,1	0,1	14,1	19,1	9,3	13,8	2,5	100
fév-00	<b>Hommes</b>	230	53	270	232	57	230	2	714	884	205	51	39	2967
	<b>Femmes</b>	171	19	487	485	14	11	0	60	171	298	718	87	2521
	<b>Total</b>	<b>401</b>	<b>72</b>	<b>757</b>	<b>717</b>	<b>71</b>	<b>241</b>	<b>2</b>	<b>774</b>	<b>1055</b>	<b>503</b>	<b>769</b>	<b>126</b>	<b>5488</b>
	<b>%</b>	<b>7,3</b>	<b>1,3</b>	<b>13,8</b>	<b>13,1</b>	<b>1,3</b>	<b>4,4</b>	<b>0,0</b>	<b>14,1</b>	<b>19,2</b>	<b>9,2</b>	<b>14,0</b>	<b>2,3</b>	<b>100</b>
fév-99	<i>Total</i>	420	85	865	741	81	236	2	847	1158	532	861	115	5943
	<b>%</b>	7,1	1,4	14,6	12,5	1,4	4,0	0,0	14,2	19,5	8,9	14,5	1,9	100

**Répartition** par niveau de formation et par emploi recherché (demande d'emploi) <sup>(1)</sup>

		A	B	C	D	E	F	G	H	I	J	K	L	Total
jan-00	<b>Total</b>	399	74	800	711	72	230	3	787	1064	520	769	139	5568
	<b>%</b>	7,2	1,3	14,4	12,8	1,3	4,1	0,1	14,1	19,1	9,3	13,8	2,5	100
fév-00	<b>NI</b>	43	4	150	335	41	180	2	509	814	326	654	43	3101
	<b>NM</b>	149	34	462	327	26	55	0	254	223	165	105	50	1850
	<b>NS</b>	209	33	145	52	4	6	0	11	17	10	10	19	516
	<b>NP</b>	0	1	0	3	0	0	0	0	1	2	0	14	21
	<b>Total</b>	<b>401</b>	<b>72</b>	<b>757</b>	<b>717</b>	<b>71</b>	<b>241</b>	<b>2</b>	<b>774</b>	<b>1055</b>	<b>503</b>	<b>769</b>	<b>126</b>	<b>5488</b>
	<b>%</b>	<b>7,3</b>	<b>1,3</b>	<b>13,8</b>	<b>13,1</b>	<b>1,3</b>	<b>4,4</b>	<b>0,0</b>	<b>14,1</b>	<b>19,2</b>	<b>9,2</b>	<b>14,0</b>	<b>2,3</b>	<b>100</b>
fév-99	<i>Total</i>	420	85	865	741	81	236	2	847	1158	532	861	115	5943
	<b>%</b>	7,1	1,4	14,6	12,5	1,4	4,0	0,0	14,2	19,5	8,9	14,5	1,9	100

**Regroupement des demandes d'emploi par secteur professionnel****A** - Professions libérales, techniciens et assimilés**B** - Directeurs et cadres administratifs supérieurs**C** - Employés de bureau**D** - Vendeurs**E** - Agriculteurs, forestiers, carriers, mineurs et assimilés**F** - Travailleurs des transports**G** - Travailleurs des communications**H** - Artisans, ouvriers ( précision, horlogerie, mécanique, électricité, bois et bâtiment)**I** - Artisans, ouvriers (alimentaire, chimie, production, machinistes)**J** - Hôtellerie, restauration**K** - Autres services**L** - Pas de demandes prioritaires

(1) Seul le souhait prioritaire de chaque demandeur d'emploi est retenu comme demande d'emploi



# Les jeunes demandeurs d'emploi <sup>(1)</sup>

## inscrits en fin de mois

### Répartition par sexe et par âge

Âge	-16	16	17	18	19	20	21	22	23	24	25	Total	%
<b>Hommes</b>	1	13	20	33	51	58	66	66	62	55	62	487	47,1
<b>Femmes</b>	5	12	16	38	42	68	76	76	74	72	67	546	52,9
<b>Total</b>	<b>6</b>	<b>25</b>	<b>36</b>	<b>71</b>	<b>93</b>	<b>126</b>	<b>142</b>	<b>142</b>	<b>136</b>	<b>127</b>	<b>129</b>	<b>1033</b>	<b>100</b>
<b>%</b>	<b>0,6</b>	<b>2,4</b>	<b>3,5</b>	<b>6,9</b>	<b>9,0</b>	<b>12,2</b>	<b>13,7</b>	<b>13,7</b>	<b>13,2</b>	<b>12,3</b>	<b>12,5</b>	<b>100</b>	

### Répartition par sexe et par emploi recherché (demande d'emploi) <sup>(2)</sup>

	A	B	C	D	E	F	G	H	I	J	K	L	Total
<b>Hommes</b>	26	0	52	32	14	17	0	136	165	32	5	8	487
<b>Femmes</b>	24	2	124	154	3	0	0	9	38	51	112	29	546
<b>Total</b>	<b>50</b>	<b>2</b>	<b>176</b>	<b>186</b>	<b>17</b>	<b>17</b>	<b>0</b>	<b>145</b>	<b>203</b>	<b>83</b>	<b>117</b>	<b>37</b>	<b>1033</b>
<b>%</b>	<b>4,8</b>	<b>0,2</b>	<b>17,0</b>	<b>18,0</b>	<b>1,7</b>	<b>1,7</b>	<b>0,0</b>	<b>14,0</b>	<b>19,7</b>	<b>8,0</b>	<b>11,3</b>	<b>3,6</b>	<b>100</b>

### Répartition par niveau de formation et par emploi recherché (demande d'emploi) <sup>(2)</sup>

	A	B	C	D	E	F	G	H	I	J	K	L	Total	%
<b>NI</b>	2	0	27	106	9	7	0	77	152	45	82	9	516	50,0
<b>NM</b>	33	0	124	79	8	9	0	68	51	35	32	21	460	44,5
<b>NS</b>	15	2	25	1	0	1	0	0	0	1	3	5	53	5,1
<b>NP</b>	0	0	0	0	0	0	0	0	0	2	0	2	4	0,4
<b>Total</b>	<b>50</b>	<b>2</b>	<b>176</b>	<b>186</b>	<b>17</b>	<b>17</b>	<b>0</b>	<b>145</b>	<b>203</b>	<b>83</b>	<b>117</b>	<b>37</b>	<b>1033</b>	<b>100</b>
<b>%</b>	<b>4,8</b>	<b>0,2</b>	<b>17,0</b>	<b>18,0</b>	<b>1,7</b>	<b>1,7</b>	<b>0,0</b>	<b>14,0</b>	<b>19,7</b>	<b>8,0</b>	<b>11,3</b>	<b>3,6</b>	<b>100</b>	

#### Regroupement des demandes d'emploi par secteur professionnel

- A** - Professions libérales, techniciens et assimilés
- B** - Directeurs et cadres administratifs supérieurs
- C** - Employés de bureau
- D** - Vendeurs
- E** - Agriculteurs, forestiers, carriers, mineurs et assimilés
- F** - Travailleurs des transports
- G** - Travailleurs des communications
- H** - Artisans, ouvriers ( précision, horlogerie, mécanique, électricité, bois et bâtiment)
- I** - Artisans, ouvriers (alimentaire, chimie, production, machinistes)
- J** - Hôtellerie, restauration
- K** - Autres services
- L** - Pas de demandes prioritaires

#### Niveaux de formation

*Sans indication pour les diplômes éventuellement acquis*

- NI** - Niveau inférieur  
scolarité obligatoire (9 années d'études)
- NM** - Niveau moyen  
10ème à 13ème de l'Enseignement Secondaire Technique,  
4ème à 1ère de l'Enseignement Secondaire Général
- NS** - Niveau supérieur  
enseignement post-secondaire
- NP** - Non précisé

<sup>(1)</sup> **Jeunes demandeurs d'emploi** - personnes de moins de 26 ans, sans emploi, disponibles pour le marché du travail, à la recherche d'un emploi approprié, non affectées à une mesure pour l'emploi, indemnisées ou non indemnisées et ayant respecté les obligations de suivi de l'ADEM

<sup>(2)</sup> Seul le souhait prioritaire de chaque demandeur d'emploi est retenu comme demande d'emploi





## Demandes et offres d'emploi non satisfaites en fin de mois

Les emplois recherchés et les emplois offerts

	A	B	C	D	E	F	G	H	I	J	K	L	Total
<b>Demandes</b>	401	72	757	717	71	241	2	774	1055	503	769	126	5488
%	<b>7,3</b>	<b>1,3</b>	<b>13,8</b>	<b>13,1</b>	<b>1,3</b>	<b>4,4</b>	<b>0,0</b>	<b>14,1</b>	<b>19,2</b>	<b>9,2</b>	<b>14,0</b>	<b>2,3</b>	<b>100</b>
<b>Offres <sup>(1)</sup></b>	297	24	461	72	13	9	0	235	70	68	70	0	1319
%	<b>22,5</b>	<b>1,8</b>	<b>35,0</b>	<b>5,5</b>	<b>0,9</b>	<b>0,7</b>	<b>0,0</b>	<b>17,8</b>	<b>5,3</b>	<b>5,2</b>	<b>5,3</b>	<b>0,0</b>	<b>100</b>

(1) **Offres d'emploi** - postes vacants déclarés à l'ADEM par les employeurs et figurant dans les fichiers à la date du relevé statistique



## Demandeurs d'emploi (DE) indemnisés et non indemnisés mesures pour l'emploi

	Personnes bénéficiant d'une mesure pour l'emploi			Demandeurs d'emploi		
	Total	DE indemnisés	Autres	Total	DE indemnisés	Autres
<b>moy. 1998</b>	1718	286	1432	5534	2165	3370
<b>moy. 1999</b>	1751	266	1485	5351	1956	3395
<b>fév-99</b>	1681	334	1347	5943	2396	3547
<b>mars-99</b>	1723	314	1409	5648	2149	3499
<b>avr-99</b>	1797	312	1485	5453	1936	3517
<b>mai-99</b>	1839	276	1563	5074	1807	3267
<b>juin-99</b>	1827	263	1564	4888	1739	3149
<b>juil-99</b>	1626	224	1402	4986	1789	3197
<b>aoû-99</b>	1604	223	1381	4950	1796	3154
<b>sep-99</b>	1640	238	1402	5281	1735	3546
<b>oct-99</b>	1796	236	1560	5240	1768	3472
<b>nov-99</b>	1938	238	1700	5300	1917	3383
<b>déc-99</b>	1908	230	1678	5332	2056	3276
<b>jan-00</b>	1813	259	1554	5568	2115	3453
<b>fév-00</b>	1922	277	1645	5488	2106	3382
<i>fév-99</i>	<i>1681</i>	<i>334</i>	<i>1347</i>	<i>5943</i>	<i>2396</i>	<i>3547</i>

Source : ADEM, STATEC



# Population active et chômage

	1	2	3	4	5	6	7	8	9	10	11
<b>A</b> 1996	5680	203121	16438	219558	59571	700	7695	51176	168382	174062	3,3%
1997	5861	209991	16608	226599	64423	700	7630	56093	170507	176367	3,3%
1998	5534	219713	16695	236408	70795	700	7431	62664	173744	179278	3,1%
1999	5351	231513	16819	248332	78391	700	7443	70248	178084	183435	2,9%
<b>B</b> jan-98	6504	212853	16638	229491	66651	700	7421	58530	170961	177465	3,7%
fév-98	<b>6312</b>	<b>213924</b>	<b>16654</b>	<b>230578</b>	<b>67155</b>	<b>700</b>	<b>7421</b>	<b>59034</b>	<b>171544</b>	<b>177856</b>	<b>3,5%</b>
jan-99	6116	224022	16712	240734	73731	700	7445	65586	175148	181264	3,4%
fév-99	<b>5943</b>	<b>225015</b>	<b>16704</b>	<b>241719</b>	<b>74182</b>	<b>700</b>	<b>7445</b>	<b>66037</b>	<b>175682</b>	<b>181625</b>	<b>3,3%</b>
mars-99	5648	227683	16715	244398	75691	700	7445	67546	176852	182500	3,1%
avr-99	5453	228969	16762	245731	76446	700	7438	68308	177423	182876	3,0%
mai-99	5074	230137	16792	246929	77293	700	7438	69155	177774	182848	2,8%
juin-99	4888	232026	16831	248857	78781	700	7438	70643	178214	183102	2,7%
juil-99	4986	231505	16844	248349	78975	700	7441	70834	177515	182501	2,7%
aoû-99	4950	232354	16869	249223	79899	700	7441	71758	177465	182415	2,7%
sep-99	5281	236122	16855	252977	81417	700	7441	73276	179701	184982	2,9%
oct-99	5240	236446	16874	253320	81163	700	7448	73015	180305	185545	2,8%
nov-99	5300	237958	16930	254888	82139	700	7448	73991	180897	186197	2,8%
déc-99	5332	235922	16936	252858	80977	700	7448	72829	180029	185361	2,9%
jan-00	5568	236370	16893	253263	81633	700	7452	73481	179782	185350	3,0%
fév-00	<b>5488</b>	<b>237512</b>	<b>16849</b>	<b>254361</b>	<b>82284</b>	<b>700</b>	<b>7452</b>	<b>74132</b>	<b>180229</b>	<b>185717</b>	<b>3,0%</b>
<b>C</b> 1996	10,7%	2,8%	0,8%	2,7%	7,4%	0,0%	-1,3%	8,9%	0,9%	1,2%	
1997	3,2%	3,4%	1,0%	3,2%	8,1%	0,0%	-0,8%	9,6%	1,3%	1,3%	
1998	-5,6%	4,6%	0,5%	4,3%	9,9%	0,0%	-2,6%	11,7%	1,9%	1,7%	
1999	-3,3%	5,4%	0,7%	5,0%	10,7%	0,0%	0,2%	12,1%	2,5%	2,3%	
<b>D</b> nov-99	-4,8%	5,6%	0,8%	5,3%	11,0%	0,0%	0,1%	12,3%	2,6%	2,4%	
déc-99	0,4%	5,7%	1,1%	5,4%	11,1%	0,0%	0,1%	12,5%	2,8%	2,7%	
jan-00	-9,0%	5,5%	1,1%	5,2%	10,7%	0,0%	0,1%	12,0%	2,6%	2,3%	
fév-00	<b>-7,7%</b>	<b>5,6%</b>	<b>0,9%</b>	<b>5,2%</b>	<b>10,9%</b>	<b>0,0%</b>	<b>0,1%</b>	<b>12,3%</b>	<b>2,6%</b>	<b>2,3%</b>	

**A** Moyenne annuelle

**B** Données mensuelles

**C** Variation annuelle\*

**D** Variation mensuelle\*

\* Taux de variation en glissement annuel (c'est-à-dire par rapport à la période correspondante de l'année précédente)

**1** - Demandes d'emploi non satisfaites

**2** - Emploi salarié intérieur

**3** - Emploi indépendant intérieur

**4** - Emploi intérieur (2+3)

**5** - Frontaliers étrangers travaillant au Luxembourg

**6** - Frontaliers luxembourgeois allant travailler à l'étranger

**7** - Fonctionnaires internationaux

**8** - Frontaliers nets (5-6-7)

**9** - Emploi national (4-5+6+7)

**10** - Population active (9+1)

**11** - Taux de chômage, en % de la population active (1/10)

Source : STATEC - ADEM - IGSS

A D M I N I S T R A T I O N   D E   L ' E M P L O I

S E R V I C E   I N F O R M A T I O N   E T   P R E S S E

C E N T R E   D ' E T U D E S   D E   P O P U L A T I O N S ,  
D E   P A U V R E T E   E T   D E   P O L I T I Q U E S  
S O C I O - E C O N O M I Q U E S



Grand-Duché de Luxembourg  
MINISTÈRE D'ÉTAT

