

N°01 - JANVIER 2000

B U L L E T I N L U X E M B O U R G E O I S D E

l'emploi

DONNÉES MENSUELLES DU MARCHÉ DU TRAVAIL

Agence de Luxembourg
10, rue Bender
L-1229 Luxembourg
T +352 478 53 00

Agence de Esch/Alzette
21, rue Pasteur
L-4276 Esch-sur-Alzette
T +352 54 10 54 - 1

Agence de Diekirch
2, rue Clairefontaine
L-9220 Diekirch
T +352 80 29 29 - 1

Agence de Wiltz
25, rue du Château
L-9516 Luxembourg
T +352 95 83 84

Grand-Duché de Luxembourg
MINISTÈRE D'ÉTAT



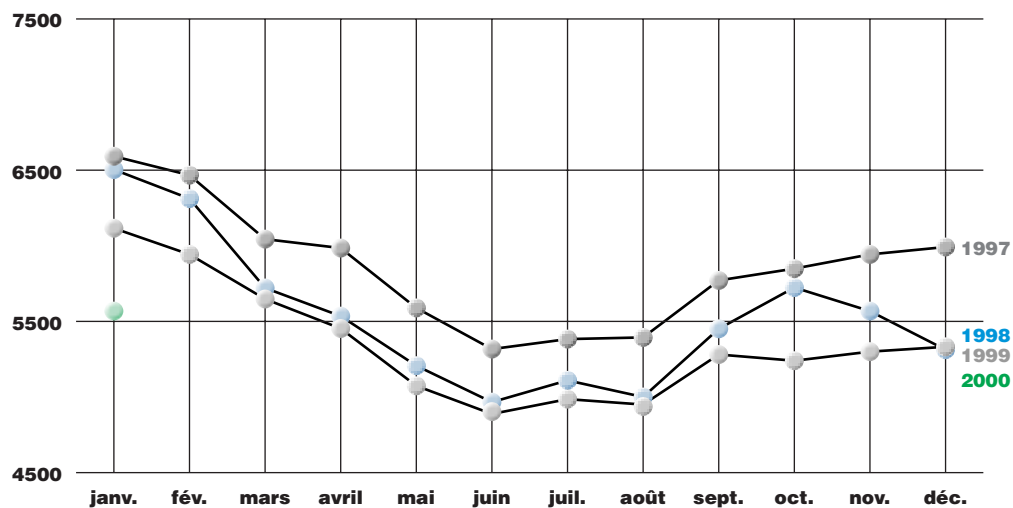
Service
Information
et **Presse**



adem

ADMINISTRATION DE L'EMPLOI

Évolution du chômage depuis 1997



B U L L E T I N L U X E M B O U R G E O I S D E

l'emploi



Impressum

Réalisation ADEM, Service Information et Presse, CEPS/ INSTEAD
Layout Cropmark
Impression Imprimerie Hengen



1 Demandeurs d'emploi et offres d'emploi enregistrés en fin de mois

	Demandeurs d'emploi ⁽¹⁾				Taux de Chômage % ⁽³⁾	Offres d'emploi ⁽²⁾	
	Hommes	Femmes	Total	Evolution %		Total	Evolution %
moy. 1998	2947	2587	5534	-183	3,1	1443	87
moy. 1999	2828	2523	5351	-3,3	2,9	1530	6,0
jan-99	3263	2853	6116	15,1	3,4	1407	40,0
fév-99	3200	2743	5943	-2,8	3,3	1679	19,3
mars-99	3008	2640	5648	-5,0	3,1	1741	3,7
avr-99	2881	2572	5453	-3,5	3,0	1994	14,5
mai-99	2690	2384	5074	-7,0	2,8	1618	-18,9
juin-99	2557	2331	4888	-3,7	2,7	1742	7,7
juil-99	2613	2373	4986	2,0	2,7	1645	-5,6
aoû-99	2541	2409	4950	-0,7	2,7	1374	-16,5
sep-99	2746	2535	5281	6,7	2,9	1511	10,0
oct-99	2710	2530	5240	-0,8	2,8	1372	-9,2
nov-99	2827	2473	5300	1,1	2,9	1299	-5,3
déc-99	2894	2438	5332	0,6	2,9	974	-25,0
			236			374	
jan-00	3002	2566	5568	4,4	3,0	1348	38,4
Entrants ⁽⁴⁾			1478				
jan-99	3263	2853	6116	-548	3,4	1407	-59
				-9,0			-4,2

(1) **Demandeurs d'emploi** - personnes sans emploi, disponibles pour le marché du travail, à la recherche d'un emploi approprié, non affectées à une mesure pour l'emploi, indemnisées ou non indemnisées et ayant respecté les obligations de suivi de l'ADEM

(2) **Offres d'emploi** - postes vacants déclarés à l'ADEM par les employeurs et figurant dans les fichiers à la date du relevé statistique

(3) **Sources** - STATEC

(4) **Entrants** - nombre de personnes qui se sont inscrites auprès des bureaux de placement au cours du mois

RS - rupture de série



2 Emploi et population active

	déc-98	jan-99	déc-99	jan-00
1. Emploi intérieur	239 906	240 734	251 858	252 260
salariés	223 147	224 022	234 922	235 367
non salariés	16 759	16 712	16 936	16 893
2. Frontaliers nets (a-b-c)	64 741	65 586	72 145	72 795
a. Frontaliers étrangers au Lux.	72 882	73 731	80 293	80 947
b. Frontaliers lux. à l'étranger	700	700	700	700
c. Fonctionnaires internationaux	7 441	7 445	7 448	7 452
3. Emploi national (1-2)	175 165	175 148	179 713	179 465
4. Dem. d'emploi non-satisfaites	5 313	6 116	5 332	5 568
5. Population active (3+4)	180 478	181 264	185 045	185 033
6. Taux de chômage (4/5)	2,9%	3,4%	2,9%	3,0%

Les données en italique sont des estimations

3 Personnes bénéficiant d'une mesure pour l'emploi

Situation en fin de mois

		CAT PR <i>dont SI</i>		CAT PU <i>dont DA</i>		SIE <i>dont SP</i>		SRP	FORMA	PA	MS	MT	Total
jan-00	Hommes	197	7	398	32	60	5	43	178	47	90	127	1140
	Femmes	143	20	251	9	22	2	16	142	46	11	42	673
	Total	340	27	649	41	82	7	59	320	93	101	169	1813
<i>jan-99</i>		-	243	-	592	-	135	-	297	83	85	199	1634

Série chronologique

	CAT PR <i>dont SI</i>		CAT PU <i>dont DA</i>		SIE <i>dont SP</i>		SRP	FORMA	PA	MS	MT	Total
moy. 1998	-	245	-	660	-	183	-	279	85	74	193	1718
moy. 1999	343	157	672	353	99	67	46	256	85	114	174	1751
jan-99	-	243	-	592	-	135	-	297	83	85	199	1634
fév-99	-	265	-	613	-	121	-	305	85	83	209	1681
mars-99	-	285	-	650	-	121	-	321	81	85	180	1723
avr-99	317	223	700	550	117	89	22	277	82	86	196	1797
mai-99	324	186	750	500	110	79	34	278	83	102	158	1839
juin-99	343	167	741	441	105	64	44	234	83	116	161	1827
juil-99	358	144	609	230	103	54	52	144	82	115	163	1626
aoû-99	353	120	597	210	99	45	46	128	76	132	173	1604
sep-99	339	88	626	154	98	38	46	150	78	132	171	1640
oct-99	343	67	654	124	91	29	54	273	90	130	161	1796
nov-99	359	51	674	93	87	17	60	356	99	149	154	1938
déc-99	348	45	697	83	80	10	55	307	103	156	162	1908
jan-00	340	27	649	41	82	7	59	320	93	101	169	1813
<i>jan-99</i>	-	243	-	592	-	135	-	297	83	85	199	1634

CAT PR (Contrat d'Auxiliaire Temporaire du secteur privé) - pour chômeurs âgés de moins de 30 ans recevant, dans une entreprise privée pendant les heures de travail, une initiation pratique rémunérée facilitant la transition entre enseignement reçu et insertion dans la vie active (inclus Contrat de Stage-Initiation (SI))

CAT PU (Contrat d'Auxiliaire Temporaire du secteur public) - pour chômeurs âgés de moins de 30 ans recevant, dans le secteur public pendant les heures de travail, une initiation pratique rémunérée facilitant la transition entre enseignement reçu et insertion dans la vie active (inclus la Division d'Auxiliaire temporaire (DA))

SIE (Stage d'Insertion en Entreprise) - pour chômeurs âgés de moins de 30 ans recevant une formation théorique et pratique dans le cadre d'un placement en stage indemnisé auprès d'un employeur (inclus Stage de Préparation en entreprise (SP))

SRP (Stage de Réinsertion Professionnelle) - pour chômeurs âgés de plus de 30 ans recevant une formation théorique et pratique dans le cadre d'un placement en stage indemnisé auprès d'un employeur

FORMA (Formation ADEM) - mesures de formation réalisées afin de permettre une meilleure intégration des chômeurs sur le marché de l'emploi

PA (Pool des Assistants) - pool de personnes rémunérées, chargées d'assister les directeurs des établissements post primaires dans la surveillance et dans les domaines périscolaire et administratif

MS (Mesures Spéciales) - pour chômeurs non-indemnisés par l'ADEM, pris en charge par des associations sans but lucratif

MT (Mises au Travail) - occupation à des travaux d'utilité publique de chômeurs indemnisés

4

Demandeurs d'emploi bénéficiant de l'indemnité de chômage complet en fin de mois

	Demandeurs d'emploi indemnisés ⁽¹⁾				Dont personnes en mesure
	Hommes	Femmes	Total	Evolution %	
moy. 1998	1306	1145	2450	RS	286
moy. 1999	1144	1078	2222	-9,3	266
jan-99	1457	1233	2690	6,3	302
fév-99	1507	1223	2730	1,5	334
mars-99	1321	1142	2463	-9,8	314
avr-99	1193	1055	2248	-8,7	312
mai-99	1092	991	2083	-7,3	276
juin-99	1042	960	2002	-3,9	263
juil-99	1056	957	2013	0,5	224
aoû-99	960	1059	2019	0,3	223
sep-99	958	1015	1973	-2,3	238
oct-99	993	1011	2004	1,6	236
nov-99	1046	1109	2155	7,5	238
déc-99	1109	1177	2286	6,1	230
				88	
jan-00	1113	1261	2374	3,8	259
				-316	
<i>jan-99</i>	<i>1457</i>	<i>1233</i>	<i>2690</i>	<i>-11,7</i>	<i>302</i>

(1) **Demandeurs d'emploi indemnisés** - Demandeurs d'emploi admis au bénéfice de l'indemnité de chômage complet prévue par la loi modifiée du 30 juin 1976 portant 1. création d'un fonds pour l'emploi ; 2. réglementation de l'octroi des indemnités de chômage complet

RS - rupture de série



Caractéristiques des demandeurs d'emploi inscrits en fin de mois

Répartition par sexe et par âge

		Âge						Total	%
		-26	26-30	31-40	41-50	51-60	>60		
déc-99	Total	1000	668	1665	1379	594	26	5332	
	%	18,8	12,5	31,2	25,9	11,1	0,5	100	
jan-00	Hommes	526	334	947	793	386	16	3002	53,9
	Femmes	596	349	783	604	226	8	2566	46,1
	Total	1122	683	1730	1397	612	24	5568	100
	%	20,1	12,3	31,1	25,1	11,0	0,4	100	
jan-99	<i>Total</i>	1296	904	1831	1461	588	36	6116	
	%	21,2	14,8	29,9	23,9	9,6	0,6	100	

Répartition par sexe et par durée d'inscription

		Mois							Total
		-1	1-2	2-3	3-6	6-9	9-12	>12	
déc-99	Total	1002	770	494	942	509	433	1182	5332
	%	18,8	14,4	9,3	17,7	9,5	8,1	22,2	100
jan-00	Hommes	636	387	292	509	258	182	738	3002
	Femmes	565	276	281	501	237	207	499	2566
	Total	1201	663	573	1010	495	389	1237	5568
	%	21,6	11,9	10,3	18,1	8,9	7,0	22,2	100
jan-99	<i>Total</i>	1310	715	609	1153	595	423	1311	6116
	%	21,4	11,7	10,0	18,9	9,7	6,9	21,4	100

Répartition par sexe et par niveau de formation

		Formation				Total
		NI	NM	NS	NP	
déc-99	Total	2980	1823	514	15	5332
	%	55,9	34,2	9,6	0,3	100
jan-00	Hommes	1661	1025	309	7	3002
	Femmes	1500	862	200	4	2566
	Total	3161	1887	509	11	5568
	%	56,8	33,9	9,1	0,2	100
jan-99	<i>Total</i>	3516	2029	557	14	6116
	%	57,5	33,2	9,1	0,2	100

Niveaux de formation

Sans indication pour les diplômes éventuellement acquis

- NI** - Niveau inférieur
scolarité obligatoire (9 années d'études)
- NM** - Niveau moyen
10ème à 13ème de l'Enseignement Secondaire Technique, 4ème à 1ère de l'Enseignement Secondaire Général
- NS** - Niveau supérieur
enseignement post-secondaire
- NP** - Non précisé

Répartition par sexe et par emploi recherché (demande d'emploi) ⁽¹⁾

		A	B	C	D	E	F	G	H	I	J	K	L	Total
déc-99	Total	402	80	797	689	69	210	2	784	1006	469	721	103	5332
	%	7,6	1,5	15,0	12,9	1,3	3,9	0,0	14,7	18,9	8,8	13,5	1,9	100
jan-00	Hommes	216	51	274	235	58	219	3	732	885	220	55	54	3002
	Femmes	183	23	526	476	14	11	0	55	179	300	714	85	2566
	Total	399	74	800	711	72	230	3	787	1064	520	769	139	5568
	%	7,2	1,3	14,4	12,8	1,3	4,1	0,1	14,1	19,1	9,3	13,8	2,5	100
jan-99	<i>Total</i>	432	90	899	756	91	242	2	885	1149	555	875	140	6116
	%	7,1	1,5	14,7	12,3	1,5	3,9	0,0	14,5	18,8	9,1	14,3	2,3	100

Répartition par niveau de formation et par emploi recherché (demande d'emploi) ⁽¹⁾

		A	B	C	D	E	F	G	H	I	J	K	L	Total
déc-99	Total	402	80	797	689	69	210	2	784	1006	469	721	103	5332
	%	7,6	1,5	15,0	12,9	1,3	3,9	0,0	14,7	18,9	8,8	13,5	1,9	100
jan-00	NI	44	4	184	326	44	172	3	513	821	331	664	55	3161
	NM	152	33	474	327	24	54	0	263	224	175	98	63	1887
	NS	203	36	142	56	4	4	0	11	17	12	7	17	509
	NP	0	1	0	2	0	0	0	0	2	2	0	4	11
	Total	399	74	800	711	72	230	3	787	1064	520	769	139	5568
%	7,2	1,3	14,4	12,8	1,3	4,1	0,1	14,1	19,1	9,3	13,8	2,5	100	
jan-99	<i>Total</i>	432	90	899	756	91	242	2	885	1149	555	875	140	6116
	%	7,1	1,5	14,7	12,3	1,5	3,9	0,0	14,5	18,8	9,1	14,3	2,3	100

Regroupement des demandes d'emploi par secteur professionnel

- A** - Professions libérales, techniciens et assimilés
- B** - Directeurs et cadres administratifs supérieurs
- C** - Employés de bureau
- D** - Vendeurs
- E** - Agriculteurs, forestiers, carriers, mineurs et assimilés
- F** - Travailleurs des transports
- G** - Travailleurs des communications
- H** - Artisans, ouvriers (précision, horlogerie, mécanique, électricité, bois et bâtiment)
- I** - Artisans, ouvriers (alimentaire, chimie, production, machinistes)
- J** - Hôtellerie, restauration
- K** - Autres services
- L** - Pas de demandes prioritaires

(1) Seul le souhait prioritaire de chaque demandeur d'emploi est retenu comme demande d'emploi



Les jeunes demandeurs d'emploi ⁽¹⁾ inscrits en fin de mois

Répartition par sexe et par âge

Âge	-16	16	17	18	19	20	21	22	23	24	25	Total	%
Hommes	3	19	21	48	56	54	74	72	60	60	59	526	46,9
Femmes	7	14	21	43	52	79	73	79	83	66	79	596	53,1
Total	10	33	42	91	108	133	147	151	143	126	138	1122	100
%	0,9	2,9	3,7	8,1	9,6	11,9	13,1	13,5	12,8	11,2	12,3	100	

Répartition par sexe et par emploi recherché (demande d'emploi) ⁽²⁾

	A	B	C	D	E	F	G	H	I	J	K	L	Total
Hommes	25	0	56	38	14	16	0	143	175	36	5	18	526
Femmes	32	1	138	153	3	0	0	9	49	53	128	30	596
Total	57	1	194	191	17	16	0	152	224	89	133	48	1122
%	5,1	0,1	17,3	17,0	1,5	1,4	0,0	13,5	20,0	7,9	11,9	4,3	100

Répartition par niveau de formation et par emploi recherché (demande d'emploi) ⁽²⁾

	A	B	C	D	E	F	G	H	I	J	K	L	Total	%
NI	3	0	44	106	10	6	0	80	167	46	94	19	575	51,2
NM	36	0	129	83	7	10	0	72	56	40	36	24	493	43,9
NS	18	1	21	2	0	0	0	0	0	1	3	4	50	4,5
NP	0	0	0	0	0	0	0	0	1	2	0	1	4	0,4
Total	57	1	194	191	17	16	0	152	224	89	133	48	1122	100
%	5,1	0,1	17,3	17,0	1,5	1,4	0,0	13,5	20,0	7,9	11,9	4,3	100	

Regroupement des demandes d'emploi par secteur professionnel

- A** - Professions libérales, techniciens et assimilés
- B** - Directeurs et cadres administratifs supérieurs
- C** - Employés de bureau
- D** - Vendeurs
- E** - Agriculteurs, forestiers, carriers, mineurs et assimilés
- F** - Travailleurs des transports
- G** - Travailleurs des communications
- H** - Artisans, ouvriers (précision, horlogerie, mécanique, électricité, bois et bâtiment)
- I** - Artisans, ouvriers (alimentaire, chimie, production, machinistes)
- J** - Hôtellerie, restauration
- K** - Autres services
- L** - Pas de demandes prioritaires

Niveaux de formation

Sans indication pour les diplômes éventuellement acquis

- NI** - Niveau inférieur
scolarité obligatoire (9 années d'études)
- NM** - Niveau moyen
10ème à 13ème de l'Enseignement Secondaire Technique, 4ème à 1ère de l'Enseignement Secondaire Général
- NS** - Niveau supérieur
enseignement post-secondaire
- NP** - Non précisé

⁽¹⁾ **Jeunes demandeurs d'emploi** - personnes de moins de 26 ans, sans emploi, disponibles pour le marché du travail, à la recherche d'un emploi approprié, non affectées à une mesure pour l'emploi, indemnisées ou non indemnisées et ayant respecté les obligations de suivi de l'ADEM

⁽²⁾ Seul le souhait prioritaire de chaque demandeur d'emploi est retenu comme demande d'emploi

7

Demandes et offres d'emploi non satisfaites en fin de mois

Les emplois recherchés et les emplois offerts

	A	B	C	D	E	F	G	H	I	J	K	L	Total
Demandes	399	74	800	711	72	230	3	787	1064	520	769	139	5568
%	7,2	1,3	14,4	12,8	1,3	4,1	0,1	14,1	19,1	9,3	13,8	2,5	100
Offres ⁽¹⁾	375	16	428	72	9	17	0	290	79	34	28	0	1348
%	27,8	1,2	31,7	5,3	0,7	1,3	0,0	21,5	5,9	2,5	2,1	0,0	100

(1) **Offres d'emploi** - postes vacants déclarés à l'ADEM par les employeurs et figurant dans les fichiers à la date du relevé statistique

8

Demandeurs d'emploi (DE) indemnisés et non indemnisés mesures pour l'emploi

	Personnes bénéficiant d'une mesure pour l'emploi			Demandeurs d'emploi		
	Total	DE indemnisés	Autres	Total	DE indemnisés	Autres
moy. 1998	1718	286	1432	5534	2165	3370
moy. 1999	1751	266	1485	5351	1956	3395
jan-99	1634	302	1332	6116	2388	3728
fév-99	1681	334	1347	5943	2396	3547
mars-99	1723	314	1409	5648	2149	3499
avr-99	1797	312	1485	5453	1936	3517
mai-99	1839	276	1563	5074	1807	3267
juin-99	1827	263	1564	4888	1739	3149
juil-99	1626	224	1402	4986	1789	3197
aoû-99	1604	223	1381	4950	1796	3154
sep-99	1640	238	1402	5281	1735	3546
oct-99	1796	236	1560	5240	1768	3472
nov-99	1938	238	1700	5300	1917	3383
déc-99	1908	230	1678	5332	2056	3276
jan-00	1813	259	1554	5568	2115	3453
<i>jan-99</i>	<i>1634</i>	<i>302</i>	<i>1332</i>	<i>6116</i>	<i>2388</i>	<i>3728</i>

Sources : ADEM, STATEC



Population active et chômage

	1	2	3	4	5	6	7	8	9	10	11
A 1996	5680	203121	16438	219558	59571	700	7695	51176	168382	174062	3,3%
1997	5861	209991	16608	226599	64423	700	7630	56093	170507	176367	3,3%
1998	5534	219713	16695	236408	70795	700	7431	62664	173744	179278	3,1%
1999	5351	231346	16819	248165	78277	700	7443	70134	178031	183382	2,9%
déc-97	5992	212497	16692	229189	65781	700	7421	57660	171529	177521	3,4%
jan-98	6504	212853	16638	229491	66651	700	7421	58530	170961	177465	3,7%
déc-98	5313	223147	16759	239906	72882	700	7441	64741	175165	180478	2,9%
jan-99	6116	224022	16712	240734	73731	700	7445	65586	175148	181264	3,4%
fév-99	5943	225015	16704	241719	74182	700	7445	66037	175682	181625	3,3%
mars-99	5648	227683	16715	244398	75691	700	7445	67546	176852	182500	3,1%
avr-99	5453	228969	16762	245731	76446	700	7438	68308	177423	182876	3,0%
B mai-99	5074	230137	16792	246929	77293	700	7438	69155	177774	182848	2,8%
juin-99	4888	232026	16831	248857	78781	700	7438	70643	178214	183102	2,7%
juil-99	4986	231505	16844	248349	78975	700	7441	70834	177515	182501	2,7%
aoû-99	4950	232354	16869	249223	79899	700	7441	71758	177465	182415	2,7%
sep-99	5281	236122	16855	252977	81417	700	7441	73276	179701	184982	2,9%
oct-99	5240	236446	16874	253320	81163	700	7448	73015	180305	185545	2,8%
nov-99	5300	236951	16930	253881	81451	700	7448	73303	180578	185878	2,9%
déc-99	5332	234922	16936	251858	80293	700	7448	72145	179713	185045	2,9%
jan-00	5568	235367	16893	252260	80947	700	7452	72795	179465	185033	3,0%
C 1996	10,7%	2,8%	0,8%	2,7%	7,4%	0,0%	-1,3%	8,9%	0,9%	1,2%	
1997	3,2%	3,4%	1,0%	3,2%	8,1%	0,0%	-0,8%	9,6%	1,3%	1,3%	
1998	-5,6%	4,6%	0,5%	4,3%	9,9%	0,0%	-2,6%	11,7%	1,9%	1,7%	
1999	-3,3%	5,3%	0,7%	5,0%	10,6%	0,0%	0,2%	11,9%	2,5%	2,3%	
D oct-99	-8,5%	5,4%	0,8%	5,1%	10,7%	0,0%	0,1%	12,0%	2,5%	2,1%	
nov-99	-4,8%	5,2%	0,8%	4,9%	10,1%	0,0%	0,1%	11,3%	2,5%	2,2%	
déc-99	0,4%	5,3%	1,1%	5,0%	10,2%	0,0%	0,1%	11,4%	2,6%	2,5%	
jan-00	-9,0%	5,1%	1,1%	4,8%	9,8%	0,0%	0,1%	11,0%	2,5%	2,1%	

A Moyenne annuelle

B Données mensuelles

C Variation annuelle*

D Variation mensuelle*

* Taux de variation en glissement annuel (c'est-à-dire par rapport à la période correspondante de l'année précédente)

1 - Demandes d'emploi non satisfaites

2 - Emploi salarié intérieur

3 - Emploi indépendant intérieur

4 - Emploi intérieur (2+3)

5 - Frontaliers étrangers travaillant au Luxembourg

6 - Frontaliers luxembourgeois allant travailler à l'étranger

7 - Fonctionnaires internationaux

8 - Frontaliers nets (5-6-7)

9 - Emploi national (4-5+6+7)

10 - Population active (9+1)

11 - Taux de chômage, en % de la population active (1/10)

Source : STATEC - ADEM - IGSS

A D M I N I S T R A T I O N D E L ' E M P L O I

S E R V I C E I N F O R M A T I O N E T P R E S S E

C E N T R E D ' E T U D E S D E P O P U L A T I O N S ,
D E P A U V R E T E E T D E P O L I T I Q U E S
S O C I O - E C O N O M I Q U E S

