

N°06 - JUIN 2000

B U L L E T I N L U X E M B O U R G E O I S D E

# l'emploi

**DONNÉES MENSUELLES DU MARCHÉ DU TRAVAIL**

**Agence de Luxembourg**  
10, rue Bender  
L-1229 Luxembourg  
T +352 478 53 00

**Agence de Esch/Alzette**  
21, rue Pasteur  
L-4276 Esch-sur-Alzette  
T +352 54 10 54 - 1

**Agence de Diekirch**  
2, rue Clairefontaine  
L-9220 Diekirch  
T +352 80 29 29 - 1

**Agence de Wiltz**  
25, rue du Château  
L-9516 Luxembourg  
T +352 95 83 84

Grand-Duché de Luxembourg  
MINISTÈRE D'ÉTAT



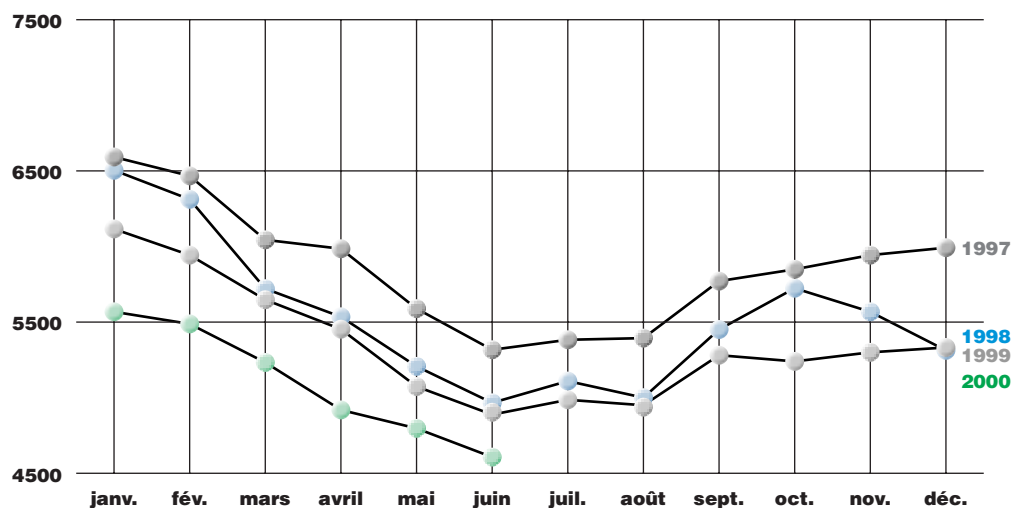
Service  
**Information**  
et **Presse**



adem

ADMINISTRATION DE L'EMPLOI

## Évolution du chômage depuis 1997



B U L L E T I N L U X E M B O U R G E O I S D E

# l'emploi



### Impressum

Réalisation ADEM, Service Information et Presse, CEPS/ INSTEAD  
Layout Cropmark  
Impression Imprimerie Hengen



## Demandeurs d'emploi et offres d'emploi enregistrés en fin de mois

	Demandeurs d'emploi <sup>(1)</sup>				Taux de Chômage % <sup>(3)</sup>	Offres d'emploi <sup>(2)</sup>	
	Hommes	Femmes	Total	Evolution %		Total	Evolution %
moy. 1998	2947	2587	5534	-183	3,1	1443	87
moy. 1999	2828	2523	5351	-3,3	2,9	1530	6,0
juin-99	2557	2331	4888	-3,7	2,7	1742	7,7
juil-99	2613	2373	4986	2,0	2,7	1645	-5,6
août-99	2541	2409	4950	-0,7	2,7	1374	-16,5
sep-99	2746	2535	5281	6,7	2,9	1511	10,0
oct-99	2710	2530	5240	-0,8	2,8	1372	-9,2
nov-99	2827	2473	5300	1,1	2,8	1299	-5,3
déc-99	2894	2438	5332	0,6	2,9	974	-25,0
jan-00	3002	2566	5568	4,4	3,0	1348	38,4
fév-00	2967	2521	5488	-1,4	2,9	1319	-2,2
mars-00	2837	2396	5233	-4,6	2,8	1521	15,3
avr-00	2640	2279	4919	-6,0	2,6	1377	-9,5
mai-00	2558	2239	4797	-2,5	2,6	1400	1,7
				<b>-190</b>			<b>-111</b>
juin-00	<b>2408</b>	<b>2199</b>	<b>4607</b>	<b>-4,0</b>	<b>2,5</b>	<b>1289</b>	<b>-7,9</b>
Entrants <sup>(4)</sup>			788				
				-281			-453
juin-99	2557	2331	4888	-5,7	2,7	1742	-26,0

(1) **Demandeurs d'emploi** - personnes sans emploi, disponibles pour le marché du travail, à la recherche d'un emploi approprié, non affectées à une mesure pour l'emploi, indemnisées ou non indemnisées et ayant respecté les obligations de suivi de l'ADEM

(2) **Offres d'emploi** - postes vacants déclarés à l'ADEM par les employeurs et figurant dans les fichiers à la date du relevé statistique

(3) **Source** - STATEC

(4) **Entrants** - nombre de personnes qui se sont inscrites auprès des bureaux de placement au cours du mois

**RS** - rupture de série



## Emploi et population active

	mai-99	juin-99	mai-00	juin-00
<b>1. Emploi intérieur</b>	<b>246 929</b>	<b>248 857</b>	<b>260 769</b>	<b>262 556</b>
salariés	230 137	232 026	243 868	245 615
non salariés	16 792	16 831	16 901	16 941
<b>2. Frontaliers nets (a-b-c)</b>	<b>69 155</b>	<b>70 643</b>	<b>77 699</b>	<b>79 304</b>
a. Frontaliers étrangers au Lux.	77 293	78 781	85 844	87 449
b. Frontaliers lux. à l'étranger	700	700	700	700
c. Fonctionnaires internationaux	7 438	7 438	7 445	7 445
<b>3. Emploi national (1-2)</b>	<b>177 774</b>	<b>178 214</b>	<b>183 070</b>	<b>183 252</b>
<b>4. Dem. d'emploi non-satisfaites</b>	<b>5 074</b>	<b>4 888</b>	<b>4 797</b>	<b>4 607</b>
<b>5. Population active (3+4)</b>	<b>182 848</b>	<b>183 102</b>	<b>187 867</b>	<b>187 859</b>
<b>6. Taux de chômage (4/5)</b>	<b>2.8%</b>	<b>2.7%</b>	<b>2.6%</b>	<b>2.5%</b>

Les données en italique sont des estimations

Source: IGSS, STATEC

# 3 Personnes bénéficiant d'une mesure pour l'emploi

## Situation en fin de mois

		CAT PR <i>dont SI</i>		CAT PU <i>dont DA</i>		SIE <i>dont SP</i>		SRP	FORMA	PA	MS	MT	Total
juin-00	Hommes	202	0	410	11	68	0	38	182	56	176	102	1234
	Femmes	121	0	269	1	14	0	14	151	36	26	40	671
	<b>Total</b>	<b>323</b>	<b>0</b>	<b>679</b>	<b>12</b>	<b>82</b>	<b>0</b>	<b>52</b>	<b>333</b>	<b>92</b>	<b>202</b>	<b>142</b>	<b>1905</b>
<i>juin-99</i>		343	167	741	441	105	64	44	234	83	116	161	1827

## Série chronologique

	CAT PR <i>dont SI</i>		CAT PU <i>dont DA</i>		SIE <i>dont SP</i>		SRP	FORMA	PA	MS	MT	Total
moy. 1998	-	245	-	660	-	183	-	279	85	74	193	1718
moy. 1999	343	157	672	353	99	67	46	256	85	114	174	1751
juin-99	343	167	741	441	105	64	44	234	83	116	161	1827
juil-99	358	144	609	230	103	54	52	144	82	115	163	1626
aoû-99	353	120	597	210	99	45	46	128	76	132	173	1604
sep-99	339	88	626	154	98	38	46	150	78	132	171	1640
oct-99	343	67	654	124	91	29	54	273	90	130	161	1796
nov-99	359	51	674	93	87	17	60	356	99	149	154	1938
déc-99	348	45	697	83	80	10	55	307	103	156	162	1908
jan-00	340	27	649	41	82	7	59	320	93	101	169	1813
fév-00	341	4	687	22	79	2	60	342	94	146	173	1922
mars-00	343	0	696	14	89	1	64	404	97	157	174	2024
avr-00	340	0	698	13	89	1	59	416	94	166	161	2023
mai-00	334	0	685	12	92	0	57	369	97	199	155	1988
juin-00	<b>323</b>	<b>0</b>	<b>679</b>	<b>12</b>	<b>82</b>	<b>0</b>	<b>52</b>	<b>333</b>	<b>92</b>	<b>202</b>	<b>142</b>	<b>1905</b>
<i>juin-99</i>	343	167	741	441	105	64	44	234	83	116	161	1827

**CAT PR** (Contrat d'Auxiliaire Temporaire du secteur privé) - pour demandeurs d'emploi âgés de moins de 30 ans recevant, dans une entreprise privée pendant les heures de travail, une initiation pratique rémunérée facilitant la transition entre enseignement reçu et insertion dans la vie active (inclus Contrat de Stage-Initiation (SI))

**CAT PU** (Contrat d'Auxiliaire Temporaire du secteur public) - pour demandeurs d'emploi âgés de moins de 30 ans recevant, dans le secteur public pendant les heures de travail, une initiation pratique rémunérée facilitant la transition entre enseignement reçu et insertion dans la vie active (inclus la Division d'Auxiliaire temporaire (DA))

**SIE** (Stage d'Insertion en Entreprise) - pour demandeurs d'emploi âgés de moins de 30 ans recevant une formation théorique et pratique dans le cadre d'un placement en stage indemnisé auprès d'un employeur (inclus Stage de Préparation en entreprise (SP))

**SRP** (Stage de Réinsertion Professionnelle) - pour demandeurs d'emploi âgés de plus de 30 ans recevant une formation théorique et pratique dans le cadre d'un placement en stage indemnisé auprès d'un employeur

**FORMA** - mesures de formation réalisées afin de permettre une meilleure intégration des demandeurs d'emploi sur le marché du travail

**PA** (Pool des Assistants) - pool de personnes rémunérées, chargées d'assister les directeurs des établissements post primaires dans la surveillance et dans les domaines périscolaire et administratif

**MS** (Mesures Spéciales) - pour demandeurs d'emploi non-indemnisés par l'ADEM, pris en charge par des associations sans but lucratif

**MT** (Mises au Travail) - occupation à des travaux d'utilité publique de demandeurs d'emploi indemnisés

# 4

## Demandeurs d'emploi bénéficiant de l'indemnité de chômage complet en fin de mois

	Demandeurs d'emploi indemnisés <sup>(1)</sup>				Evolution %	Dont personnes en mesure
	Hommes	Femmes	Total			
moy. 1998	1306	1145	2450	RS		286
moy. 1999	1144	1078	2222	-9,3		266
juin-99	1042	960	2002	-3.9		263
juil-99	1056	957	2013	0.5		224
aoû-99	960	1059	2019	0.3		223
sep-99	958	1015	1973	-2.3		238
oct-99	993	1011	2004	1.6		236
nov-99	1046	1109	2155	7.5		238
déc-99	1109	1177	2286	6.1		230
jan-00	1113	1261	2374	3.8		259
fév-00	1278	1105	2383	0.4		277
mars-00	1170	1067	2237	-6.1		275
avr-00	1067	989	2056	-8.1		270
mai-00	997	986	1983	-3.6		246
juin-00	<b>940</b>	<b>993</b>	<b>1933</b>	<b>-2.5</b>	<b>-50</b>	<b>229</b>
juin-99	1042	960	2002	-3.4	-69	263

(1) **Demandeurs d'emploi indemnisés** - Demandeurs d'emploi admis au bénéfice de l'indemnité de chômage complet prévue par la loi modifiée du 30 juin 1976 portant 1. création d'un fonds pour l'emploi ; 2. réglementation de l'octroi des indemnités de chômage complet

**RS** - rupture de série



# Caractéristiques des demandeurs d'emploi inscrits en fin de mois

## Répartition par sexe et par âge

		Âge						Total	%
		-26	26-30	31-40	41-50	51-60	>60		
mai-00	<b>Total</b>	761	559	1532	1316	604	25	4797	
	<b>%</b>	15,9	11,7	31,9	27,4	12,6	0,5	100	
juin-00	<b>Hommes</b>	290	236	756	736	371	19	2408	52,3
	<b>Femmes</b>	415	294	700	547	236	7	2199	47,7
	<b>Total</b>	<b>705</b>	<b>530</b>	<b>1456</b>	<b>1283</b>	<b>607</b>	<b>26</b>	<b>4607</b>	<b>100</b>
	<b>%</b>	<b>15,3</b>	<b>11,5</b>	<b>31,6</b>	<b>27,8</b>	<b>13,2</b>	<b>0,6</b>	<b>100</b>	
juin-99	<i>Total</i>	856	618	1555	1260	575	24	4888	
	<b>%</b>	17,5	12,6	31,8	25,8	11,8	0,5	100	

## Répartition par sexe et par durée d'inscription

		Mois							Total
		-1	1-2	2-3	3-6	6-9	9-12	>12	
mai-00	<b>Total</b>	841	464	433	862	598	383	1216	4797
	<b>%</b>	17,5	9,7	9,0	18,0	12,5	8,0	25,3	100
juin-00	<b>Hommes</b>	312	284	172	408	286	223	723	2408
	<b>Femmes</b>	300	263	179	452	281	223	501	2199
	<b>Total</b>	<b>612</b>	<b>547</b>	<b>351</b>	<b>860</b>	<b>567</b>	<b>446</b>	<b>1224</b>	<b>4607</b>
	<b>%</b>	<b>13,3</b>	<b>11,9</b>	<b>7,6</b>	<b>18,6</b>	<b>12,3</b>	<b>9,7</b>	<b>26,6</b>	<b>100</b>
juin-99	<i>Total</i>	864	482	403	932	591	428	1188	4888
	<b>%</b>	17,7	9,9	8,2	19,0	12,1	8,8	24,3	100

## Répartition par sexe et par niveau de formation

		Formation				Total
		NI	NM	NS	NP	
mai-00	<b>Total</b>	2684	1647	456	10	4797
	<b>%</b>	56,0	34,3	9,5	0,2	100
juin-00	<b>Hommes</b>	1316	834	254	4	2408
	<b>Femmes</b>	1227	766	200	6	2199
	<b>Total</b>	<b>2543</b>	<b>1600</b>	<b>454</b>	<b>10</b>	<b>4607</b>
	<b>%</b>	<b>55,2</b>	<b>34,7</b>	<b>9,9</b>	<b>0,2</b>	<b>100</b>
juin-99	<i>Total</i>	2780	1612	483	13	4888
	<b>%</b>	56,8	33,0	9,9	0,3	100

### Niveaux de formation

Sans indication pour les diplômes éventuellement acquis

- NI** - Niveau inférieur  
scolarité obligatoire (9 années d'études)
- NM** - Niveau moyen  
10ème à 13ème de l'Enseignement Secondaire Technique, 4ème à 1ère de l'Enseignement Secondaire Général
- NS** - Niveau supérieur  
enseignement post-secondaire
- NP** - Non précisé



## Répartition par sexe et par emploi recherché (demande d'emploi) <sup>(1)</sup>

		A	B	C	D	E	F	G	H	I	J	K	L	Total
mai-00	Total	366	81	709	663	63	236	2	658	940	346	648	85	4797
	%	7,6	1,7	14,8	13,8	1,3	4,9	0,1	13,7	19,6	7,2	13,5	1,8	100
juin-00	Hommes	200	53	249	211	46	205	1	568	717	93	44	21	2408
	Femmes	173	29	485	413	18	10	1	56	143	238	577	56	2199
	Total	<b>373</b>	<b>82</b>	<b>734</b>	<b>624</b>	<b>64</b>	<b>215</b>	<b>2</b>	<b>624</b>	<b>860</b>	<b>331</b>	<b>621</b>	<b>77</b>	<b>4607</b>
	%	<b>8,1</b>	<b>1,8</b>	<b>15,9</b>	<b>13,5</b>	<b>1,4</b>	<b>4,7</b>	<b>0,0</b>	<b>13,5</b>	<b>18,7</b>	<b>7,2</b>	<b>13,5</b>	<b>1,7</b>	<b>100</b>
juin-99	Total	361	80	758	663	67	192	3	636	982	360	681	105	4888
	%	7,4	1,6	15,5	13,6	1,4	3,9	0,1	13,0	20,1	7,4	13,9	2,1	100

## Répartition par niveau de formation et par emploi recherché (demande d'emploi) <sup>(1)</sup>

		A	B	C	D	E	F	G	H	I	J	K	L	Total
mai-00	Total	366	81	709	663	63	236	2	658	940	346	648	85	4797
	%	7,6	1,7	14,8	13,8	1,3	4,9	0,1	13,7	19,6	7,2	13,5	1,8	100
juin-00	Ni	45	5	163	276	43	157	1	420	678	214	515	26	2543
	NM	144	36	437	298	18	52	1	196	176	105	101	36	1600
	NS	184	41	134	49	3	6	0	8	4	11	5	9	454
	NP	0	0	0	1	0	0	0	0	0	2	1	0	6
	Total	<b>373</b>	<b>82</b>	<b>734</b>	<b>624</b>	<b>64</b>	<b>215</b>	<b>2</b>	<b>624</b>	<b>860</b>	<b>331</b>	<b>621</b>	<b>77</b>	<b>4607</b>
	%	<b>8,1</b>	<b>1,8</b>	<b>15,9</b>	<b>13,5</b>	<b>1,4</b>	<b>4,7</b>	<b>0,0</b>	<b>13,5</b>	<b>18,7</b>	<b>7,2</b>	<b>13,5</b>	<b>1,7</b>	<b>100</b>
juin-99	Total	361	80	758	663	67	192	3	636	982	360	681	105	4888
	%	7,4	1,6	15,5	13,6	1,4	3,9	0,1	13,0	20,1	7,4	13,9	2,1	100

### Regroupement des demandes d'emploi par secteur professionnel

- A** - Professions libérales, techniciens et assimilés
- B** - Directeurs et cadres administratifs supérieurs
- C** - Employés de bureau
- D** - Vendeurs
- E** - Agriculteurs, forestiers, carriers, mineurs et assimilés
- F** - Travailleurs des transports
- G** - Travailleurs des communications
- H** - Artisans, ouvriers ( précision, horlogerie, mécanique, électricité, bois et bâtiment)
- I** - Artisans, ouvriers (alimentaire, chimie, production, machinistes)
- J** - Hôtellerie, restauration
- K** - Autres services
- L** - Pas de demandes prioritaires

<sup>(1)</sup> Seul le souhait prioritaire de chaque demandeur d'emploi est retenu comme demande d'emploi



# Les jeunes demandeurs d'emploi <sup>(1)</sup> inscrits en fin de mois

## Répartition par sexe et par âge

Âge	-16	16	17	18	19	20	21	22	23	24	25	Total	%
<b>Hommes</b>	4	14	15	23	32	29	31	30	46	31	35	290	41,1
<b>Femmes</b>	3	8	11	22	39	54	51	57	60	61	49	415	58,9
<b>Total</b>	<b>7</b>	<b>22</b>	<b>26</b>	<b>45</b>	<b>71</b>	<b>83</b>	<b>82</b>	<b>87</b>	<b>106</b>	<b>92</b>	<b>84</b>	<b>705</b>	<b>100</b>
<b>%</b>	<b>1,0</b>	<b>3,1</b>	<b>3,7</b>	<b>6,4</b>	<b>10,1</b>	<b>11,8</b>	<b>11,6</b>	<b>12,3</b>	<b>15,0</b>	<b>13,1</b>	<b>11,9</b>	<b>100</b>	

## Répartition par sexe et par emploi recherché (demande d'emploi) <sup>(2)</sup>

	A	B	C	D	E	F	G	H	I	J	K	L	Total
<b>Hommes</b>	19	0	33	24	6	15	0	85	94	8	2	4	290
<b>Femmes</b>	22	3	94	125	3	0	0	11	33	35	74	15	415
<b>Total</b>	<b>41</b>	<b>3</b>	<b>127</b>	<b>149</b>	<b>9</b>	<b>15</b>	<b>0</b>	<b>96</b>	<b>127</b>	<b>43</b>	<b>76</b>	<b>19</b>	<b>705</b>
<b>%</b>	<b>5,8</b>	<b>0,4</b>	<b>18,0</b>	<b>21,2</b>	<b>1,3</b>	<b>2,1</b>	<b>0,0</b>	<b>13,6</b>	<b>18,0</b>	<b>6,1</b>	<b>10,8</b>	<b>2,7</b>	<b>100</b>

## Répartition par niveau de formation et par emploi recherché (demande d'emploi) <sup>(2)</sup>

	A	B	C	D	E	F	G	H	I	J	K	L	Total	%
<b>Ni</b>	3	0	25	82	7	9	0	58	94	23	46	7	354	50,2
<b>NM</b>	31	0	91	66	2	5	0	38	33	18	28	8	320	45,4
<b>NS</b>	7	3	11	1	0	1	0	0	0	1	2	2	28	4,0
<b>NP</b>	0	0	0	0	0	0	0	0	0	1	0	2	3	0,4
<b>Total</b>	<b>41</b>	<b>3</b>	<b>127</b>	<b>149</b>	<b>9</b>	<b>15</b>	<b>0</b>	<b>96</b>	<b>127</b>	<b>43</b>	<b>76</b>	<b>19</b>	<b>705</b>	<b>100</b>
<b>%</b>	<b>5,8</b>	<b>0,4</b>	<b>18,0</b>	<b>21,2</b>	<b>1,3</b>	<b>2,1</b>	<b>0,0</b>	<b>13,6</b>	<b>18,0</b>	<b>6,1</b>	<b>10,8</b>	<b>2,7</b>	<b>100</b>	

### Regroupement des demandes d'emploi par secteur professionnel

- A** - Professions libérales, techniciens et assimilés
- B** - Directeurs et cadres administratifs supérieurs
- C** - Employés de bureau
- D** - Vendeurs
- E** - Agriculteurs, forestiers, carriers, mineurs et assimilés
- F** - Travailleurs des transports
- G** - Travailleurs des communications
- H** - Artisans, ouvriers ( précision, horlogerie, mécanique, électricité, bois et bâtiment)
- I** - Artisans, ouvriers (alimentaire, chimie, production, machinistes)
- J** - Hôtellerie, restauration
- K** - Autres services
- L** - Pas de demandes prioritaires

### Niveaux de formation

*Sans indication pour les diplômes éventuellement acquis*

- Ni** - Niveau inférieur  
scolarité obligatoire (9 années d'études)
- NM** - Niveau moyen  
10ème à 13ème de l'Enseignement Secondaire Technique, 4ème à 1ère de l'Enseignement Secondaire Général
- NS** - Niveau supérieur  
enseignement post-secondaire
- NP** - Non précisé

<sup>(1)</sup> **Jeunes demandeurs d'emploi** - personnes de moins de 26 ans, sans emploi, disponibles pour le marché du travail, à la recherche d'un emploi approprié, non affectées à une mesure pour l'emploi, indemnisées ou non indemnisées et ayant respecté les obligations de suivi de l'ADEM

<sup>(2)</sup> Seul le souhait prioritaire de chaque demandeur d'emploi est retenu comme demande d'emploi





## Demandes et offres d'emploi non satisfaites en fin de mois

Les emplois recherchés et les emplois offerts

	A	B	C	D	E	F	G	H	I	J	K	L	Total
<b>Demandes</b>	373	82	734	624	64	215	2	624	860	331	621	77	4607
<b>%</b>	<b>8,1</b>	<b>1,8</b>	<b>15,9</b>	<b>13,5</b>	<b>1,4</b>	<b>4,7</b>	<b>0,0</b>	<b>13,5</b>	<b>18,7</b>	<b>7,2</b>	<b>13,5</b>	<b>1,7</b>	<b>100</b>
<b>Offres <sup>(1)</sup></b>	206	8	420	92	8	22	0	282	103	53	95	0	1289
<b>%</b>	<b>16,0</b>	<b>0,6</b>	<b>32,6</b>	<b>7,1</b>	<b>0,6</b>	<b>1,7</b>	<b>0,0</b>	<b>21,9</b>	<b>8,0</b>	<b>4,1</b>	<b>7,4</b>	<b>0,0</b>	<b>100</b>

<sup>(1)</sup> **Offres d'emploi** - postes vacants déclarés à l'ADEM par les employeurs et figurant dans les fichiers à la date du relevé statistique



## Demandeurs d'emploi (DE) indemnisés et non indemnisés mesures pour l'emploi

	Personnes bénéficiant d'une mesure pour l'emploi			Demandeurs d'emploi		
	Total	DE indemnisés	Autres	Total	DE indemnisés	Autres
<b>moy. 1998</b>	1718	286	1432	5534	2165	3370
<b>moy. 1999</b>	1751	266	1485	5351	1956	3395
<b>juin-99</b>	1827	263	1564	4888	1739	3149
<b>juil-99</b>	1626	224	1402	4986	1789	3197
<b>août-99</b>	1604	223	1381	4950	1796	3154
<b>sep-99</b>	1640	238	1402	5281	1735	3546
<b>oct-99</b>	1796	236	1560	5240	1768	3472
<b>nov-99</b>	1938	238	1700	5300	1917	3383
<b>déc-99</b>	1908	230	1678	5332	2056	3276
<b>jan-00</b>	1813	259	1554	5568	2115	3453
<b>fév-00</b>	1922	277	1645	5488	2106	3382
<b>mars-00</b>	2024	275	1749	5233	1962	3271
<b>avr-00</b>	2023	270	1753	4919	1786	3133
<b>mai-00</b>	1988	246	1742	4797	1737	3060
<b>juin-00</b>	1905	229	1676	4607	1704	2903
<i>juin-99</i>	1827	263	1564	4888	1739	3149

Source : ADEM, STATEC



# Population active et chômage

	1	2	3	4	5	6	7	8	9	10	11
<b>A</b> 1996	5680	203121	16438	219558	59571	700	7695	51176	168382	174062	3.3%
1997	5861	209991	16608	226599	64423	700	7630	56093	170507	176367	3.3%
1998	5534	219713	16695	236408	70795	700	7431	62664	173744	179278	3.1%
1999	5351	231454	16807	248261	78362	700	7443	70219	178042	183393	2.9%
<b>B</b> mai-98	5207	218160	16684	234844	69540	700	7429	61411	173433	178640	2.9%
juin-98	<b>4966</b>	<b>220422</b>	<b>16670</b>	<b>237092</b>	<b>71184</b>	<b>700</b>	<b>7429</b>	<b>63055</b>	<b>174037</b>	<b>179003</b>	<b>2.8%</b>
mai-99	5074	230137	16792	246929	77293	700	7438	69155	177774	182848	2.8%
juin-99	<b>4888</b>	<b>232026</b>	<b>16831</b>	<b>248857</b>	<b>78781</b>	<b>700</b>	<b>7438</b>	<b>70643</b>	<b>178214</b>	<b>183102</b>	<b>2.7%</b>
juil-99	4986	231505	16844	248349	78975	700	7441	70834	177515	182501	2.7%
aoû-99	4950	232354	16869	249223	79899	700	7441	71758	177465	182415	2.7%
sep-99	5281	236122	16855	252977	81417	700	7441	73276	179701	184982	2.9%
<b>C</b> oct-99	5240	236446	16874	253320	81163	700	7448	73015	180305	185545	2.8%
nov-99	5300	237958	16872	254830	82139	700	7448	73991	180839	186139	2.8%
déc-99	5332	235207	16854	252061	80628	700	7448	72480	179581	184913	2.9%
jan-00	5568	237281	16825	254106	82118	700	7452	73966	180140	185708	3.0%
fév-00	5488	238893	16824	255717	82996	700	7452	74844	180873	186361	2.9%
mars-00	5233	241162	16829	257991	84131	700	7452	75979	182012	187245	2.8%
avr-00	4919	242703	16871	259574	85106	700	7445	76961	182613	187532	2.6%
mai-00	4797	243868	16901	260769	85844	700	7445	77699	183070	187867	2.6%
juin-00	<b>4607</b>	<b>245615</b>	<b>16941</b>	<b>262556</b>	<b>87449</b>	<b>700</b>	<b>7445</b>	<b>79304</b>	<b>183252</b>	<b>187859</b>	<b>2.5%</b>
<b>C</b> 1996	10.7%	2.8%	0.8%	2.7%	7.4%	0.0%	-1.3%	8.9%	0.9%	1.2%	
1997	3.2%	3.4%	1.0%	3.2%	8.1%	0.0%	-0.8%	9.6%	1.3%	1.3%	
1998	-5.6%	4.6%	0.5%	4.3%	9.9%	0.0%	-2.6%	11.7%	1.9%	1.7%	
1999	-3.3%	5.3%	0.7%	5.0%	10.7%	0.0%	0.2%	12.1%	2.5%	2.3%	
<b>D</b> mars-00	-7.3%	5.9%	0.7%	5.6%	11.2%	0.0%	0.1%	12.5%	2.9%	2.6%	
avr-00	-9.8%	6.0%	0.7%	5.6%	11.3%	0.0%	0.1%	12.7%	2.9%	2.5%	
mai-00	-5.5%	6.0%	0.6%	5.6%	11.1%	0.0%	0.1%	12.4%	3.0%	2.7%	
juin-00	<b>-5.7%</b>	<b>5.9%</b>	<b>0.7%</b>	<b>5.5%</b>	<b>11.0%</b>	<b>0.0%</b>	<b>0.1%</b>	<b>12.3%</b>	<b>2.8%</b>	<b>2.6%</b>	

**A** Moyenne annuelle

**B** Données mensuelles

**C** Variation annuelle\*

**D** Variation mensuelle\*

\* Taux de variation en glissement annuel (c'est-à-dire par rapport à la période correspondante de l'année précédente)

**1** - Demandes d'emploi non satisfaites

**2** - Emploi salarié intérieur

**3** - Emploi indépendant intérieur

**4** - Emploi intérieur (2+3)

**5** - Frontaliers étrangers travaillant au Luxembourg

**6** - Frontaliers luxembourgeois allant travailler à l'étranger

**7** - Fonctionnaires internationaux

**8** - Frontaliers nets (5-6-7)

**9** - Emploi national (4-5+6+7)

**10** - Population active (9+1)

**11** - Taux de chômage, en % de la population active (1/10)

Source : STATEC - ADEM - IGSS

A D M I N I S T R A T I O N   D E   L ' E M P L O I

S E R V I C E   I N F O R M A T I O N   E T   P R E S S E

C E N T R E   D ' E T U D E S   D E   P O P U L A T I O N S ,  
D E   P A U V R E T E   E T   D E   P O L I T I Q U E S  
S O C I O - E C O N O M I Q U E S

