

N° 04 - AVRIL 2001

B U L L E T I N L U X E M B O U R G E O I S D E

# l'emploi

DONNÉES MENSUELLES DU MARCHÉ DU TRAVAIL

**Agence de Luxembourg**  
10, rue Bender  
L-1229 Luxembourg  
T +352 478 53 00

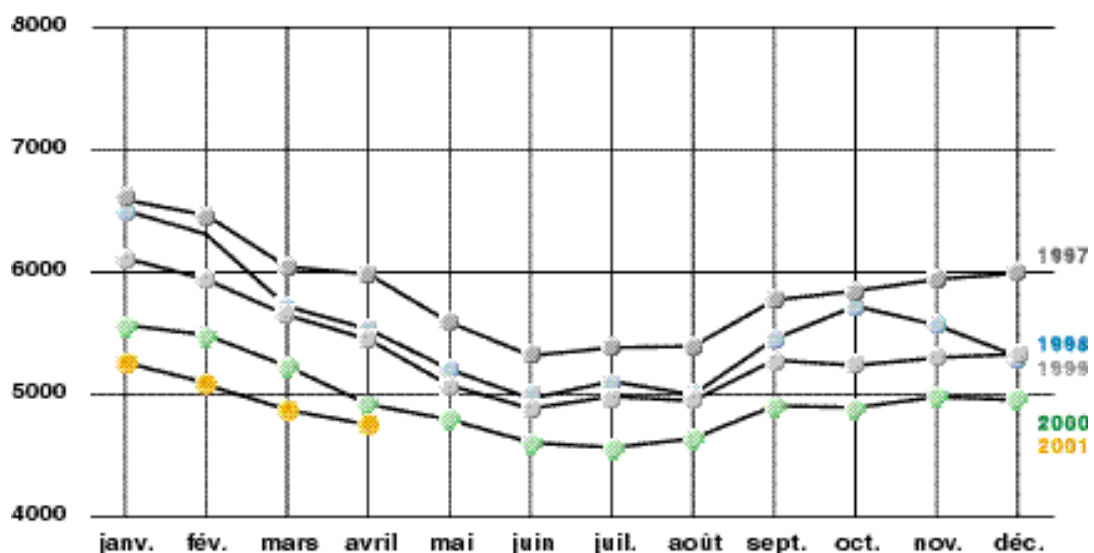
**Agence de Esch/Alzette**  
21, rue Pasteur  
L-4276 Esch-sur-Alzette  
T +352 54 10 54 - 1

**Agence de Diekirch**  
2, rue Clairefontaine  
L-9220 Diekirch  
T +352 80 29 29 - 1

**Agence de Wiltz**  
25, rue du Château  
L-9516 Luxembourg  
T +352 95 83 84



Évolution du chômage depuis 1997



B U L L E T I N L U X E M B O U R G E O I S D E

# l'emploi



**Impressum**

Réalisation ADEM, Service Information et Presse, CEP S/ INSTEAD  
 Layout Cropmark  
 Impression

## 1

## Demandeurs d'emploi et offres d'emploi enregistrés en fin de mois

	Demandeurs d'emploi <sup>(1)</sup>				Taux de Chômage % <sup>(3)</sup>	Offres d'emploi <sup>(2)</sup>	
	Hommes	Femmes	Total	Evolution %		Total	Evolution %
moy. 1999	2828	2523	5351		2,9	1530	
moy. 2000	2631	2333	4964	-387	2,6	1364	-166
				-7,2			-10,8
avr-00	2640	2279	4919	-6,0	2,6	1377	-9,5
mai-00	2558	2239	4797	-2,5	2,6	1400	1,7
juin-00	2408	2199	4607	-4,0	2,5	1289	-7,9
juil-00	2354	2216	4570	-0,8	2,4	1728	34,1
aoû-00	2407	2233	4640	1,5	2,5	1389	-19,6
sep-00	2565	2343	4908	5,8	2,6	1401	0,9
oct-00	2540	2355	4895	-0,3	2,6	1445	3,1
nov-00	2623	2360	4983	1,8	2,6	1446	0,1
déc-00	2665	2291	4956	-0,5	2,6	709	-51,0
jan-01	2828	2424	5252	6,0	2,8	1220	72,1
fév-01	2704	2392	5096	-3,0	2,7	1208	-1,0
mars-01	2587	2312	4899	-3,9	2,5	1665	37,8
				-133			-417
avr-01	2553	2213	4766	-2,7	2,5	1248	-25,0
<i>Entrants <sup>(4)12</sup></i>			1050				
				-153			-129
avr-00	2640	2279	4919	-3,1	2,6	1377	-9,4

(1) **Demandeurs d'emploi** - personnes sans emploi, disponibles pour le marché du travail, à la recherche d'un emploi approprié, non affectées à une mesure pour l'emploi, indemnisées ou non indemnisées et ayant respecté les obligations de suivi de l'ADEM

(2) **Offres d'emploi** - postes vacants déclarés à l'ADEM par les employeurs et figurant dans les fichiers à la date du relevé statistique

(3) **Source** - STATEC

(4) **Entrants** - nombre de personnes qui se sont inscrites auprès des bureaux de placement au cours du mois

## 2

## Emploi et population active

	mars-00	avr-00	mars-01	avr-01
<b>1. Emploi intérieur</b>	<b>257 991</b>	<b>258 893</b>	<b>274 557</b>	<b>275 501</b>
salariés	241 162	242 001	257 152	258 051
non salariés	16 829	16 892	17 405	17 450
<b>2. Frontaliers nets (a-b-c)</b>	<b>75 802</b>	<b>76 306</b>	<b>87 009</b>	<b>87 601</b>
a. Frontaliers étrangers au Lux.	84 131	84 632	95 335	95 927
b. Frontaliers lux. à l'étranger	700	700	700	700
c. Fonctionnaires internationaux	7 629	7 629	7 626	7 626
<b>3. Emploi national (1-2)</b>	<b>182 189</b>	<b>182 587</b>	<b>187 548</b>	<b>187 900</b>
<b>4. Dem. d'emploi non-satisfaites</b>	<b>5 233</b>	<b>4 919</b>	<b>4 899</b>	<b>4 766</b>
<b>5. Population active (3+4)</b>	<b>187 422</b>	<b>187 506</b>	<b>192 447</b>	<b>192 666</b>
<b>6. Taux de chômage (4/5)</b>	<b>2,8%</b>	<b>2,6%</b>	<b>2,5%</b>	<b>2,5%</b>

Les données en italique sont des estimations

Source: IGSS, STATEC

# 3 Personnes bénéficiant d'une mesure pour l'emploi

## Situation en fin de mois

		CAT PR	CAT PU	SIE	SRP	FORMA	PA	MS	MT	Total
avr-01	Hommes	177	399	109	57	225	45	293	80	1385
	Femmes	109	303	8	20	220	43	40	55	798
	<b>Total</b>	<b>286</b>	<b>702</b>	<b>117</b>	<b>77</b>	<b>445</b>	<b>88</b>	<b>333</b>	<b>135</b>	<b>2183</b>
	avr-00	340	698	89	59	416	94	166	161	2023

## Série chronologique

	CAT PR	dont SI	CAT PU	dont DA	SIE	dont SP	SRP	FORMA	PA	MS	MT	Total
moy. 1999	343	157	672	353	99	67	46	256	85	114	174	1751
moy. 2000	306	3	668	10	87	1	60	362	94	200	145	1922
	CAT PR		CAT PU		SIE		SRP	FORMA	PA	MS	MT	Total
avr-00	340		698		89		59	416	94	166	161	2023
mai-00	334		685		92		57	369	97	199	155	1988
juin-00	323		679		82		52	333	92	202	142	1905
juil-00	320		655		70		63	253	91	221	138	1811
aoû-00	303		615		64		64	225	87	226	139	1723
sep-00	277		628		74		58	264	86	233	117	1737
oct-00	262		667		91		58	471	93	231	121	1994
nov-00	250		678		111		65	476	105	260	125	2070
déc-00	240		674		118		65	473	101	260	122	2053
jan-01	245		696		112		70	481	93	259	142	2098
fév-01	255		688		103		64	443	91	295	146	2085
mars-01	272		697		108		63	452	86	308	136	2122
avr-01	<b>286</b>		<b>702</b>		<b>117</b>		<b>77</b>	<b>445</b>	<b>88</b>	<b>333</b>	<b>135</b>	<b>2183</b>
avr-00	340		698		89		59	416	94	166	161	2023

**CAT PR** (Contrat d'Auxiliaire Temporaire du secteur privé) - pour demandeurs d'emploi âgés de moins de 30 ans recevant, dans une entreprise privée pendant les heures de travail, une initiation pratique rémunérée facilitant la transition entre enseignement reçu et insertion dans la vie active (inclus Contrat de Stage-Initiation (SI))

**CAT PU** (Contrat d'Auxiliaire Temporaire du secteur public) - pour demandeurs d'emploi âgés de moins de 30 ans recevant, dans le secteur public pendant les heures de travail, une initiation pratique rémunérée facilitant la transition entre enseignement reçu et insertion dans la vie active (inclus la Division d'Auxiliaire temporaire (DA))

**SIE** (Stage d'Insertion en Entreprise) - pour demandeurs d'emploi âgés de moins de 30 ans recevant une formation théorique et pratique dans le cadre d'un placement en stage indemnisé auprès d'un employeur (inclus Stage de Préparation en entreprise (SP))

**SRP** (Stage de Réinsertion Professionnelle) - pour demandeurs d'emploi âgés de plus de 30 ans recevant une formation théorique et pratique dans le cadre d'un placement en stage indemnisé auprès d'un employeur

**FORMA** - mesures de formation réalisées afin de permettre une meilleure intégration des demandeurs d'emploi sur le marché du travail (y compris l'apprentissage des adultes)

**PA** (Pool des Assistants) - pool de personnes rémunérées, chargées d'assister les directeurs des établissements post primaires dans la surveillance et dans les domaines périscolaire et administratif

**MS** (Mesures Spéciales) - pour demandeurs d'emploi non-indemnisés par l'ADEM, pris en charge par des associations sans but lucratif

**MT** (Mises au Travail) - occupation à des travaux d'utilité publique de demandeurs d'emploi indemnisés

## 4

## Demandeurs d'emploi bénéficiant de l'indemnité de chômage complet en fin de mois

	Demandeurs d'emploi indemnisés <sup>(1)</sup>				Dont personnes en mesure
	Hommes	Femmes	Total	Evolution %	
moy. 1999	1144	1078	2222	-9,3	266
moy. 2000	1014	1011	2025	-8,9	231
avr-00	1067	989	2056	-8,1	270
mai-00	997	986	1983	-3,6	246
juin-00	940	993	1933	-2,5	229
juil-00	900	951	1851	-4,2	212
aoû-00	924	934	1858	0,4	196
sep-00	874	902	1776	-4,4	194
oct-00	897	922	1819	2,4	200
nov-00	969	991	1960	7,8	213
déc-00	1039	1028	2067	5,5	206
jan-01	1121	1054	2175	5,2	263
fév-01	1124	1100	2224	2,3	258
mars-01	1077	1033	2110	-5,1	254
				-155	
avr-01	1017	938	1955	-7,3	274
				-101	
avr-00	1067	989	2056	-4,9	270

<sup>(1)</sup> Demandeurs d'emploi indemnisés - Demandeurs d'emploi admis au bénéfice de l'indemnité de chômage complet prévue par la loi modifiée du 30 juin 1976 portant 1. création d'un fonds pour l'emploi ; 2. réglementation de l'octroi des indemnités de chômage complet



## Caractéristiques des demandeurs d'emploi inscrits en fin de mois

### Répartition par sexe et par âge

		Âge	-26	26-30	31-40	41-50	51-60	>60	Total	%
mars-01	Total		840	585	1432	1327	677	38	4899	
	%		17,2	11,9	29,2	27,1	13,8	0,8	100	
avr-01	Hommes		395	243	723	729	438	25	2553	53,6
	Femmes		421	330	642	561	246	13	2213	46,4
	Total		816	573	1365	1290	684	38	4766	100
	%		17,1	12,0	28,6	27,1	14,4	0,8	100	
avr-00	Total		821	575	1562	1339	599	23	4919	
	%		16,7	11,7	31,7	27,2	12,2	0,5	100	

### Répartition par sexe et par durée d'inscription

		Mois	-1	1-2	2-3	3-6	6-9	9-12	>12	Total
mars-01	Total		854	507	512	855	479	343	1349	4899
	%		17,4	10,3	10,5	17,5	9,8	7,0	27,5	100
avr-01	Hommes		479	273	174	433	238	165	791	2553
	Femmes		405	248	191	413	256	172	528	2213
	Total		884	521	365	846	494	337	1319	4766
	%		18,5	10,9	7,7	17,7	10,4	7,1	27,7	100
avr-00	Total		751	631	392	974	593	360	1218	4919
	%		15,3	12,8	8,0	19,8	12,0	7,3	24,8	100

### Répartition par sexe et par niveau de formation

		Formation	NI	NM	NS	NP	Total
mars-01	Total		2636	1697	555	11	4899
	%		53,8	34,7	11,3	0,2	100
avr-01	Hommes		1367	871	308	7	2553
	Femmes		1161	783	263	6	2213
	Total		2528	1654	571	13	4766
	%		53,0	34,7	12,0	0,3	100
avr-00	Total		2762	1667	482	8	4919
	%		56,1	33,9	9,8	0,2	100

#### Niveaux de formation

Sans indication pour les diplômes éventuellement acquis

**NI** - Niveau inférieur  
scolarité obligatoire (9 années d'études)

**NM** - Niveau moyen  
10ème à 13ème de l'Enseignement Secondaire Technique, 4ème à 1ère de l'Enseignement Secondaire Général

**NS** - Niveau supérieur  
enseignement post-secondaire

**NP** - Non précisé



### Répartition par sexe et par emploi recherché (demande d'emploi) <sup>(1)</sup>

		A	B	C	D	E	F	G	H	I	J	K	L	Total
mars-01	Total	442	80	708	658	77	204	2	684	928	373	640	103	4899
	%	9,0	1,6	14,5	13,4	1,6	4,2	0,0	14,0	18,9	7,6	13,1	2,1	100
avr-01	Hommes	220	57	255	201	54	190	1	649	734	105	54	33	2553
	Femmes	232	24	470	423	15	9	2	27	150	228	563	70	2213
	Total	452	81	725	624	69	199	3	676	884	333	617	103	4766
	%	9,5	1,7	15,2	13,1	1,4	4,2	0,1	14,2	18,5	7,0	12,9	2,2	100
avr-00	Total	380	76	708	648	60	235	1	711	957	385	674	84	4919
	%	7,7	1,5	14,4	13,2	1,2	4,8	0,0	14,5	19,5	7,8	13,7	1,7	100

### Répartition par niveau de formation et par emploi recherché (demande d'emploi) <sup>(1)</sup>

		A	B	C	D	E	F	G	H	I	J	K	L	Total
mars-01	Total	442	80	708	658	77	204	2	684	928	373	640	103	4899
	%	9,0	1,6	14,5	13,4	1,6	4,2	0,0	14,0	18,9	7,6	13,1	2,1	100
avr-01	NI	50	3	138	282	45	137	2	426	712	212	489	32	2528
	NM	136	22	434	291	23	54	1	244	163	107	122	57	1654
	NS	266	56	153	49	1	8	0	6	7	13	5	7	571
	NP	0	0	0	2	0	0	0	0	2	1	1	7	13
	Total	452	81	725	624	69	199	3	676	884	333	617	103	4766
	%	9,5	1,7	15,2	13,1	1,4	4,2	0,1	14,2	18,5	7,0	12,9	2,2	100
avr-00	Total	380	76	708	648	60	235	1	711	957	385	674	84	4919
	%	7,7	1,5	14,4	13,2	1,2	4,8	0,0	14,5	19,5	7,8	13,7	1,7	100

(1) Seul le souhait prioritaire de chaque demandeur d'emploi est retenu comme demande d'emploi

#### Regroupement des demandes d'emploi par secteur professionnel

A - Professions libérales, techniciens et assimilés  
 B - Directeurs et cadres administratifs supérieurs  
 C - Employés de bureau  
 D - Vendeurs  
 E - Agriculteurs, forestiers, carriers, mineurs et assimilés  
 F - Travailleurs des transports  
 G - Travailleurs des communications

H - Artisans, ouvriers ( précision, horlogerie, mécanique, électricité, bois et bâtiment)  
 I - Artisans, ouvriers (alimentaire, chimie, production, machinistes)  
 J - Hôtellerie, restauration  
 K - Autres services  
 L - Pas de demandes prioritaires

### Répartition par âge et durée d'inscription

	Mois	-1	1-3	3-6	6-9	9-12	>12	Total
avr-01	-26	280	187	128	83	30	108	816
	26-30	145	137	104	64	37	86	573
	31-40	262	268	253	144	109	329	1365
	41-50	143	212	240	136	100	459	1290
	50-60	52	80	114	64	56	318	684
	>60	2	2	7	3	5	19	38
	Total	884	886	846	494	337	1319	4766
	%	18,5	18,6	17,7	10,4	7,1	27,7	100



# Les jeunes demandeurs d'emploi <sup>(1)</sup> inscrits en fin de mois

## Répartition par sexe et par âge

Âge	-16	16	17	18	19	20	21	22	23	24	25	Total	%
Hommes	1	16	28	29	33	49	48	57	39	51	44	395	48,4
Femmes	1	6	16	24	42	50	61	50	57	71	43	421	51,6
Total	2	22	44	53	75	99	109	107	96	122	87	816	100
%	0,2	2,7	5,4	6,5	9,2	12,1	13,4	13,1	11,8	14,9	10,7	100	

## Répartition par sexe et par emploi recherché (demande d'emploi) <sup>(2)</sup>

	A	B	C	D	E	F	G	H	I	J	K	L	Total
Hommes	25	0	36	30	13	9	0	131	119	15	6	11	395
Femmes	32	0	105	133	6	0	0	4	30	31	67	13	421
Total	57	0	141	163	19	9	0	135	149	46	73	24	816
%	7,0	0,0	17,3	20,0	2,3	1,1	0,0	16,5	18,3	5,6	9,0	2,9	100

## Répartition par niveau de formation et par emploi recherché (demande d'emploi) <sup>(2)</sup>

	A	B	C	D	E	F	G	H	I	J	K	L	Total	%
NI	8	0	30	88	9	5	0	69	119	29	41	4	402	49,3
NM	29	0	94	70	10	4	0	66	30	17	30	18	368	45,1
NS	20	0	17	4	0	0	0	0	0	0	2	1	44	5,4
NP	0	0	0	1	0	0	0	0	0	0	0	1	2	0,2
Total	57	0	141	163	19	9	0	135	149	46	73	24	816	100
%	7,0	0,0	17,3	20,0	2,3	1,1	0,0	16,5	18,3	5,6	9,0	2,9	100	

### Regroupement des demandes d'emploi par secteur professionnel

- A - Professions libérales, techniciens et assimilés
- B - Directeurs et cadres administratifs supérieurs
- C - Employés de bureau
- D - Vendeurs
- E - Agriculteurs, forestiers, carriers, mineurs et assimilés
- F - Travailleurs des transports
- G - Travailleurs des communications
- H - Artisans, ouvriers ( précision, horlogerie, mécanique, électricité, bois et bâtiment)
- I - Artisans, ouvriers (alimentaire, chimie, production, machinistes)
- J - Hôtellerie, restauration
- K - Autres services
- L - Pas de demandes prioritaires

### Niveaux de formation

*Sans indication pour les diplômes éventuellement acquis*

- NI - Niveau inférieur  
scolarité obligatoire (9 années d'études)
- NM - Niveau moyen  
10ème à 13ème de l'Enseignement Secondaire Technique, 4ème à 1ère de l'Enseignement Secondaire Général
- NS - Niveau supérieur  
enseignement post-secondaire
- NP - Non précisé

### <sup>(1)</sup> Jeunes demandeurs d'emploi

- personnes de moins de 26 ans, sans emploi, disponibles pour le marché du travail, à la recherche d'un emploi approprié, non affectées à une mesure pour l'emploi, indemnisées ou non indemnisées et ayant respecté les obligations de suivi de l'ADEM

<sup>(2)</sup> Seul le souhait prioritaire de chaque demandeur d'emploi est retenu comme demande d'emploi



# 7 Demandes et offres d'emploi non satisfaites en fin de mois

Les emplois recherchés et les emplois offerts

	A	B	C	D	E	F	G	H	I	J	K	L	Total
<b>Demandes</b>	452	81	725	624	69	199	3	676	884	333	617	103	4766
<b>%</b>	9,5	1,7	15,2	13,1	1,4	4,2	0,1	14,2	18,5	7,0	12,9	2,2	100
<b>Offres<sup>(1)</sup></b>	170	4	161	52	11	45	0	232	177	79	317	0	1248
<b>%</b>	13,6	0,3	12,9	4,2	0,9	3,6	0,0	18,6	14,2	6,3	25,4	0,0	100

(1) Offres d'emploi - postes vacants déclarés à l'ADEM par les employeurs et figurant dans les fichiers à la date du relevé statistique

# 8 Demandeurs d'emploi (DE) indemnisés et non indemnisés mesures pour l'emploi

	Personnes bénéficiant d'une mesure pour l'emploi			Demandeurs d'emploi		
	Total	DE indemnisés	Autres	Total	DE indemnisés	Autres
moy. 1999	1751	266	1485	5351	1956	3395
moy. 2000	1922	231	1691	4964	1793	3170
avr-00	2023	270	1753	4919	1786	3133
mai-00	1988	246	1742	4797	1737	3060
juin-00	1905	229	1676	4607	1704	2903
juil-00	1811	212	1599	4570	1639	2931
aoû-00	1723	196	1527	4640	1662	2978
sep-00	1737	194	1543	4908	1582	3326
oct-00	1994	200	1794	4895	1619	3276
nov-00	2070	213	1857	4983	1747	3236
déc-00	2053	206	1847	4956	1861	3095
jan-01	2098	263	1835	5252	1912	3340
fév-01	2085	258	1827	5096	1966	3130
mars-01	2122	254	1868	4899	1856	3043
avr-01	2183	274	1909	4766	1681	3085
avr-00	2023	270	1753	4919	1786	3133

Source : ADEM, STATEC



# Population active et chômage

	1	2	3	4	5	6	7	8	9	10	11
<b>A</b> 1997	5861	209991	16608	226599	64423	700	7760	55963	170637	176497	3,3%
1998	5534	219713	16695	236408	70795	700	7758	62338	174070	179605	3,1%
1999	5351	231454	16807	248261	78362	700	7701	69961	178299	183650	2,9%
2000	4964	245415	16866	262281	87363	700	7627	79037	183244	188208	2,6%
<b>B</b> mars-99	5648	227683	16715	244398	75691	700	7751	67240	177158	182806	3,1%
avr-99	<b>5453</b>	<b>228969</b>	<b>16762</b>	<b>245731</b>	<b>76446</b>	<b>700</b>	<b>7730</b>	<b>68016</b>	<b>177715</b>	<b>183168</b>	<b>3,0%</b>
mars-00	5233	241162	16829	257991	84131	700	7629	75802	182189	187422	2,8%
avr-00	<b>4919</b>	<b>242001</b>	<b>16892</b>	<b>258893</b>	<b>84632</b>	<b>700</b>	<b>7626</b>	<b>76306</b>	<b>182587</b>	<b>187506</b>	<b>2,6%</b>
mai-00	4797	244015	16887	260902	85930	700	7626	77604	183298	188095	2,6%
juin-00	4607	245459	16853	262312	87341	700	7626	79015	183297	187904	2,5%
juil-00	4570	245304	16863	262167	88000	700	7626	79674	182493	187063	2,4%
août-00	4640	246176	16872	263048	88901	700	7626	80575	182473	187113	2,5%
sep-00	4908	249521	16869	266390	90066	700	7626	81740	184650	189558	2,6%
oct-00	4895	251840	16895	268735	91323	700	7626	82997	185738	190633	2,6%
nov-00	4983	252963	16907	269870	92274	700	7626	83948	185922	190905	2,6%
déc-00	4956	250465	16876	267341	90749	700	7626	82423	184918	189874	2,6%
jan-01	5252	253414	17390	270804	92937	700	7626	84611	186193	191445	2,7%
fév-01	5096	254980	17399	272379	93691	700	7626	85365	187014	192110	2,7%
mars-01	4899	257152	17405	274557	95335	700	7626	87009	187548	192447	2,5%
avr-01	<b>4766</b>	<b>258051</b>	<b>17450</b>	<b>275501</b>	<b>95927</b>	<b>700</b>	<b>7626</b>	<b>87601</b>	<b>187900</b>	<b>192666</b>	<b>2,5%</b>
<b>C</b> 1997	3,2%	3,4%	1,0%	3,2%	8,1%	0,0%	0,8%	9,4%	1,3%	1,4%	
1998	-5,6%	4,6%	0,5%	4,3%	9,9%	0,0%	0,0%	11,4%	2,0%	1,8%	
1999	-3,3%	5,3%	0,7%	5,0%	10,7%	0,0%	-0,7%	12,2%	2,4%	2,3%	
2000	-7,2%	6,0%	0,4%	5,6%	11,5%	0,0%	-1,0%	13,0%	2,8%	2,5%	
<b>D</b> jan-01	-5,7%	6,8%	3,4%	6,6%	13,2%	0,0%	0,0%	14,7%	3,3%	3,0%	
fév-01	-7,1%	6,8%	3,4%	6,5%	13,0%	0,0%	0,0%	14,4%	3,3%	3,0%	
mars-01	-6,4%	6,6%	3,4%	6,4%	13,3%	0,0%	0,0%	14,8%	2,9%	2,7%	
avr-01	<b>-3,1%</b>	<b>6,6%</b>	<b>3,3%</b>	<b>6,4%</b>	<b>13,3%</b>	<b>0,0%</b>	<b>0,0%</b>	<b>14,8%</b>	<b>2,9%</b>	<b>2,8%</b>	

- A** Moyenne annuelle
- B** Données mensuelles
- C** Variation annuelle\*
- D** Variation mensuelle\*

\* Taux de variation en glissement annuel (c'est-à-dire par rapport à la période correspondante de l'année précédente)

- 1 - Demandes d'emploi non satisfaites
- 2 - Emploi salarié intérieur
- 3 - Emploi indépendant intérieur
- 4 - Emploi intérieur (2+3)
- 5 - Frontaliers étrangers travaillant au Luxembourg
- 6 - Frontaliers luxembourgeois allant travailler à l'étranger
- 7 - Fonctionnaires internationaux
- 8 - Frontaliers nets (5-6-7)
- 9 - Emploi national (4-5+6+7)
- 10 - Population active (9+1)
- 11 - Taux de chômage, en % de la population active (1/10)

Source : STATEC - ADEM - IGSS

A D M I N I S T R A T I O N   D E   L ' E M P L O I

S E R V I C E   I N F O R M A T I O N   E T   P R E S S E

C E N T R E   D ' E T U D E S   D E   P O P U L A T I O N S ,  
D E   P A U V R E T E   E T   D E   P O L I T I Q U E S  
S O C I O - E C O N O M I Q U E S

