

N° 03 - MARS 2001

B U L L E T I N L U X E M B O U R G E O I S D E

l'emploi

DONNÉES MENSUELLES DU MARCHÉ DU TRAVAIL

Agence de Luxembourg
10, rue Bender
L-1229 Luxembourg
T +352 478 53 00

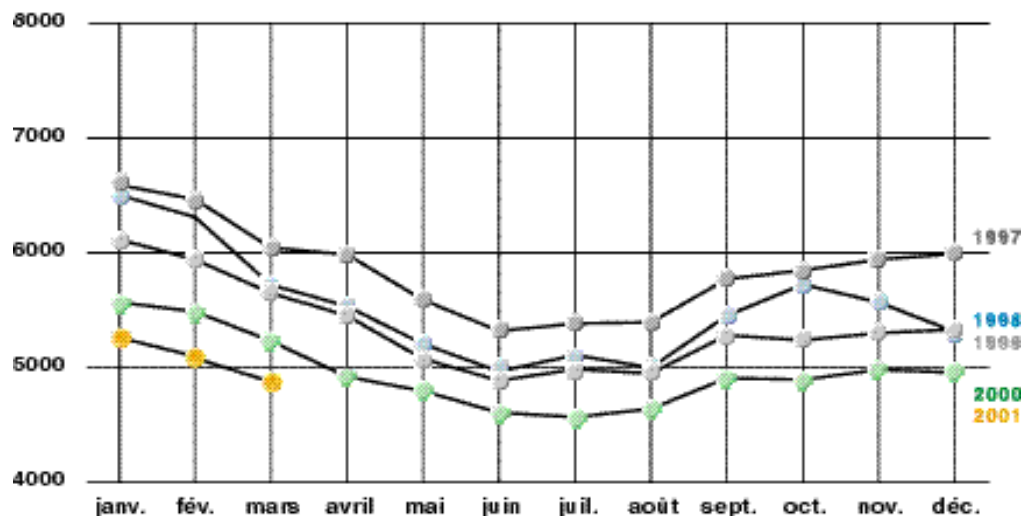
Agence de Esch/Alzette
21, rue Pasteur
L-4276 Esch-sur-Alzette
T +352 54 10 54 - 1

Agence de Diekirch
2, rue Clairefontaine
L-9220 Diekirch
T +352 80 29 29 - 1

Agence de Wiltz
25, rue du Château
L-9516 Luxembourg
T +352 95 83 84



Évolution du chômage depuis 1997



B U L L E T I N L U X E M B O U R G E O I S D E

l'emploi



Impressum

Réalisation ADEM, Service Information et Presse, CEPS/ INSTEAD
 Layout Cropmark
 Impression

1

Demands d'emploi et offres d'emploi enregistrés en fin de mois

	Demandeurs d'emploi ⁽¹⁾				Taux de Chômage % ⁽³⁾	Offres d'emploi ⁽²⁾	
	Hommes	Femmes	Total	Evolution %		Total	Evolution %
moy. 1999	2828	2523	5351		2,9	1530	
moy. 2000	2631	2333	4964	-387 -7,2	2,6	1364	-166 -10,8
mars-00	2837	2396	5233	-4,6	2,8	1521	15,3
avr-00	2640	2279	4919	-6,0	2,6	1377	-9,5
mai-00	2558	2239	4797	-2,5	2,6	1400	1,7
juin-00	2408	2199	4607	-4,0	2,5	1289	-7,9
juil-00	2354	2216	4570	-0,8	2,4	1728	34,1
aoû-00	2407	2233	4640	1,5	2,5	1389	-19,6
sep-00	2565	2343	4908	5,8	2,6	1401	0,9
oct-00	2540	2355	4895	-0,3	2,6	1445	3,1
nov-00	2623	2360	4983	1,8	2,6	1446	0,1
déc-00	2665	2291	4956	-0,5	2,6	709	-51,0
jan-01	2828	2424	5252	6,0	2,8	1220	72,1
fév-01	2704	2392	5096	-3,0	2,7	1208	-1,0
mars-01	2587	2312	4899	-197 -3,9	2,6	1665	457 37,8
Entrants ⁽⁴⁾			1049				
mars-00	2837	2396	5233	-334 -6,4	2,8	1521	144 9,5

(1) Demands d'emploi - personnes sans emploi, disponibles pour le marché du travail, à la recherche d'un emploi approprié, non affectées à une mesure pour l'emploi, indemnisées ou non indemnisées et ayant respecté les obligations de suivi de l'ADEM

(2) Offres d'emploi - postes vacants déclarés à l'ADEM par les employeurs et figurant dans les fichiers à la date du relevé statistique

(3) Source - STATEC

(4) Entrants - nombre de personnes qui se sont inscrites auprès des bureaux de placement au cours du mois

2

Emploi et population active

	fév-00	mars-00	fév-01	mars-01
1. Emploi intérieur	255 651	257 991	270 625	272 876
saliés	238 827	241 162	253 755	256 001
non saliés	16 824	16 829	16 870	16 875
2. Frontaliers nets (a-b-c)	74 616	75 802	84 499	86 127
a. Frontaliers étrangers au Lux.	82 945	84 131	92 789	94 417
b. Frontaliers lux. à l'étranger	700	700	700	700
c. Fonctionnaires internationaux	7 629	7 629	7 590	7 590
3. Emploi national (1-2)	181 035	182 189	186 126	186 749
4. Dem. d'emploi non-satisfaites	5 488	5 233	5 096	4 899
5. Population active (3+4)	186 523	187 422	191 222	191 648
6. Taux de chômage (4/5)	2,9%	2,8%	2,7%	2,6%

Les données en italique sont des estimations

Source: IGSS, STATEC

3 Personnes bénéficiant d'une mesure pour l'emploi

Situation en fin de mois

		CAT PR	CAT PU	SIE	SRP	FORMA	PA	MS	MT	Total
mars-01	Hommes	162	409	100	47	243	45	269	80	1355
	Femmes	110	288	8	16	209	41	39	56	767
	Total	272	697	108	63	452	86	308	136	2122
mars-00		343	696	89	64	404	97	157	174	2024

Série chronologique

		CAT PR	dont SI	CAT PU	dont DA	SIE	dont SP	SRP	FORMA	PA	MS	MT	Total
moy. 1999		343	157	672	353	99	67	46	256	85	114	174	1751
moy. 2000		306	3	668	10	87	1	60	362	94	200	145	1922
		CAT PR		CAT PU		SIE		SRP	FORMA	PA	MS	MT	Total
mars-00		343		696		89		64	404	97	157	174	2024
avril-00		340		698		89		59	416	94	166	161	2023
mai-00		334		685		92		57	369	97	199	155	1988
juin-00		323		679		82		52	333	92	202	142	1905
juil-00		320		655		70		63	253	91	221	138	1811
août-00		303		615		64		64	225	87	226	139	1723
sep-00		277		628		74		58	264	86	233	117	1737
oct-00		262		667		91		58	471	93	231	121	1994
nov-00		250		678		111		65	476	105	260	125	2070
déc-00		240		674		118		65	473	101	260	122	2053
jan-01		245		696		112		70	481	93	259	142	2098
fév-01		255		688		103		64	443	91	295	146	2085
mars-01		272		697		108		63	452	86	308	136	2122
mars-00		343		696		89		64	404	97	157	174	2024

CAT PR (Contrat d'Auxiliaire Temporaire du secteur privé) - pour demandeurs d'emploi âgés de moins de 30 ans recevant, dans une entreprise privée pendant les heures de travail, une initiation pratique rémunérée facilitant la transition entre enseignement reçu et insertion dans la vie active (inclus Contrat de Stage-Initiation (SI))

CAT PU (Contrat d'Auxiliaire Temporaire du secteur public) - pour demandeurs d'emploi âgés de moins de 30 ans recevant, dans le secteur public pendant les heures de travail, une initiation pratique rémunérée facilitant la transition entre enseignement reçu et insertion dans la vie active (inclus la Division d'Auxiliaire temporaire (DA))

SIE (Stage d'Insertion en Entreprise) - pour demandeurs d'emploi âgés de moins de 30 ans recevant une formation théorique et pratique dans le cadre d'un placement en stage indemnisé auprès d'un employeur (inclus Stage de Préparation en entreprise (SP))

SRP (Stage de Réinsertion Professionnelle) - pour demandeurs d'emploi âgés de plus de 30 ans recevant une formation théorique et pratique dans le cadre d'un placement en stage indemnisé auprès d'un employeur

FORMA - mesures de formation réalisées afin de permettre une meilleure intégration des demandeurs d'emploi sur le marché du travail (y compris l'apprentissage des adultes)

PA (Pool des Assistants) - pool de personnes rémunérées, chargées d'assister les directeurs des établissements post primaires dans la surveillance et dans les domaines périscolaire et administratif

MS (Mesures Spéciales) - pour demandeurs d'emploi non-indemnisés par l'ADEM, pris en charge par des associations sans but lucratif

MT (Mises au Travail) - occupation à des travaux d'utilité publique de demandeurs d'emploi indemnisés

4

Demandeurs d'emploi bénéficiant de l'indemnité de chômage complet en fin de mois

	Demandeurs d'emploi indemnisés ⁽¹⁾				Dont personnes en mesure
	Hommes	Femmes	Total	Evolution %	
moy. 1999	1144	1078	2222	-9,3	266
moy. 2000	1014	1011	2025	-8,9	231
mars-00	1170	1067	2237	-6,1	275
avr-00	1067	989	2056	-8,1	270
mai-00	997	986	1983	-3,6	246
juin-00	940	993	1933	-2,5	229
juil-00	900	951	1851	-4,2	212
aoû-00	924	934	1858	0,4	196
sep-00	874	902	1776	-4,4	194
oct-00	897	922	1819	2,4	200
nov-00	969	991	1960	7,8	213
déc-00	1039	1028	2067	5,5	206
jan-01	1121	1054	2175	5,2	263
fév-01	1124	1100	2224	2,3	258
				-114	
mars-01	1077	1033	2110	-5,1	254
				-127	
mars-00	1170	1067	2237	-5,7	275

⁽¹⁾ Demandeurs d'emploi indemnisés - Demandeurs d'emploi admis au bénéfice de l'indemnité de chômage complet prévue par la loi modifiée du 30 juin 1976 portant 1. création d'un fonds pour l'emploi ; 2. réglementation de l'octroi des indemnités de chômage complet



Caractéristiques des demandeurs d'emploi inscrits en fin de mois

Répartition par sexe et par âge

		Âge	-26	26-30	31-40	41-50	51-60	>60	Total	%
fév-01	Total		950	602	1446	1383	678	37	5096	
	%		18,7	11,8	28,4	27,1	13,3	0,7	100	
mars-01	Hommes		377	248	752	744	440	26	2587	52,8
	Femmes		463	337	680	583	237	12	2312	47,2
	Total		840	585	1432	1327	677	38	4899	100
	%		17,2	11,9	29,2	27,1	13,8	0,8	100	
mars-00	Total		926	622	1635	1402	625	23	5233	
	%		17,7	11,9	31,3	26,8	11,9	0,4	100	

Répartition par sexe et par durée d'inscription

		Mois	-1	1-2	2-3	3-6	6-9	9-12	>12	Total
fév-01	Total		821	733	420	958	434	361	1369	5096
	%		16,1	14,4	8,2	18,8	8,5	7,1	26,9	100
mars-01	Hommes		437	243	267	420	225	172	823	2587
	Femmes		417	264	245	435	254	171	526	2312
	Total		854	507	512	855	479	343	1349	4899
	%		17,4	10,3	10,5	17,5	9,8	7,0	27,5	100
mars-00	Total		966	569	508	1001	608	349	1232	5233
	%		18,5	10,9	9,7	19,1	11,6	6,7	23,5	100

Répartition par sexe et par niveau de formation

		Formation	NI	NM	NS	NP	Total
fév-01	Total		2760	1764	552	20	5096
	%		54,2	34,6	10,8	0,4	100
mars-01	Hommes		1429	865	289	4	2587
	Femmes		1207	832	266	7	2312
	Total		2636	1697	555	11	4899
	%		53,8	34,7	11,3	0,2	100
mars-00	Total		2993	1726	505	9	5233
	%		57,2	33,0	9,6	0,2	100

Niveaux de formation

Sans indication pour les diplômes éventuellement acquis

NI - Niveau inférieur
scolarité obligatoire (9 années d'études)

NM - Niveau moyen
10ème à 13ème de l'Enseignement Secondaire Technique, 4ème à 1ère de l'Enseignement Secondaire Général

NS - Niveau supérieur
enseignement post-secondaire

NP - Non précisé

Répartition par sexe et par emploi recherché (demande d'emploi) ⁽¹⁾

		A	B	C	D	E	F	G	H	I	J	K	L	Total
fév-01	Total	439	81	720	646	74	222	2	715	954	436	689	118	5096
	%	8,6	1,6	14,1	12,7	1,5	4,4	0,0	14,0	18,7	8,6	13,5	2,3	100
mars-01	Hommes	211	59	230	211	61	193	1	651	777	123	53	17	2587
	Femmes	231	21	478	447	16	11	1	33	151	250	587	86	2312
	Total	442	80	708	658	77	204	2	684	928	373	640	103	4899
	%	9,0	1,6	14,5	13,4	1,6	4,2	0,0	14,0	18,9	7,6	13,1	2,1	100
mars-00	Total	392	73	736	677	74	256	1	758	1008	435	726	97	5233
	%	7,5	1,4	14,1	12,9	1,4	4,9	0,0	14,5	19,3	8,3	13,9	1,8	100

Répartition par niveau de formation et par emploi recherché (demande d'emploi) ⁽¹⁾

		A	B	C	D	E	F	G	H	I	J	K	L	Total
fév-01	Total	439	81	720	646	74	222	2	715	954	436	689	118	5096
	%	8,6	1,6	14,1	12,7	1,5	4,4	0,0	14,0	18,7	8,6	13,5	2,3	100
mars-01	NI	46	5	141	295	48	145	1	445	737	230	509	34	2636
	NM	137	22	425	313	28	51	1	234	181	128	123	54	1697
	NS	259	53	142	49	1	8	0	5	8	14	6	10	555
	NP	0	0	0	1	0	0	0	0	2	1	2	5	11
	Total	442	80	708	658	77	204	2	684	928	373	640	103	4899
	%	9,0	1,6	14,5	13,4	1,6	4,2	0,0	14,0	18,9	7,6	13,1	2,1	100
mars-00	Total	392	73	736	677	74	256	1	758	1008	435	726	97	5233
	%	7,5	1,4	14,1	12,9	1,4	4,9	0,0	14,5	19,3	8,3	13,9	1,8	100

(1) Seul le souhait prioritaire de chaque demandeur d'emploi est retenu comme demande d'emploi

Regroupement des demandes d'emploi par secteur professionnel

A - Professions libérales, techniciens et assimilés

B - Directeurs et cadres administratifs supérieurs

C - Employés de bureau

D - Vendeurs

E - Agriculteurs, forestiers, carriers, mineurs et assimilés

F - Travailleurs des transports

G - Travailleurs des communications

H - Artisans, ouvriers (précision, horlogerie, mécanique, électricité, bois et bâtiment)

I - Artisans, ouvriers (alimentaire, chimie, production, machinistes)

J - Hôtellerie, restauration

K - Autres services

L - Pas de demandes prioritaires

Répartition par âge et durée d'inscription

	Mois	-1	1-3	3-6	6-9	9-12	>12	Total
mars-01	-26	275	218	132	64	32	119	840
	26-30	128	152	116	59	42	88	585
	31-40	254	307	263	152	123	333	1432
	41-50	144	245	240	131	87	480	1327
	50-60	53	90	100	67	55	312	677
	>60	0	7	4	6	4	17	38
	Total	854	1019	855	479	343	1349	4899
	%	17,4	20,8	17,5	9,8	7,0	27,5	100



Les jeunes demandeurs d'emploi⁽¹⁾ inscrits en fin de mois

Répartition par sexe et par âge

Age	-16	16	17	18	19	20	21	22	23	24	25	Total	%
Hommes	0	18	28	21	50	52	52	45	30	48	33	377	44,9
Femmes	0	11	19	38	42	55	60	53	59	74	52	463	55,1
Total	0	29	47	59	92	107	112	98	89	122	85	840	100
%	0,0	3,5	5,6	7,0	11,0	12,7	13,3	11,7	10,6	14,5	10,1	100	

Répartition par sexe et par emploi recherché (demande d'emploi)⁽²⁾

	A	B	C	D	E	F	G	H	I	J	K	L	Total
Hommes	24	1	31	30	15	11	0	114	131	12	6	2	377
Femmes	27	0	113	141	6	0	0	2	33	46	77	18	463
Total	51	1	144	171	21	11	0	116	164	58	83	20	840
%	6,1	0,1	17,1	20,4	2,5	1,3	0,0	13,8	19,5	6,9	9,9	2,4	100

Répartition par niveau de formation et par emploi recherché (demande d'emploi)⁽²⁾

	A	B	C	D	E	F	G	H	I	J	K	L	Total	%
NI	7	0	32	97	10	7	0	68	125	34	54	4	438	52,1
NM	24	0	96	70	11	4	0	48	39	24	26	15	357	42,5
NS	20	1	16	4	0	0	0	0	0	0	3	1	45	5,4
NP	0	0	0	0	0	0	0	0	0	0	0	0	0	0,0
Total	51	1	144	171	21	11	0	116	164	58	83	20	840	100
%	6,1	0,1	17,1	20,4	2,5	1,3	0,0	13,8	19,5	6,9	9,9	2,4	100	

Regroupement des demandes d'emploi par secteur professionnel

- A - Professions libérales, techniciens et assimilés
- B - Directeurs et cadres administratifs supérieurs
- C - Employés de bureau
- D - Vendeurs
- E - Agriculteurs, forestiers, carriers, mineurs et assimilés
- F - Travailleurs des transports
- G - Travailleurs des communications
- H - Artisans, ouvriers (précision, horlogerie, mécanique, électricité, bois et bâtiment)
- I - Artisans, ouvriers (alimentaire, chimie, production, machinistes)
- J - Hôtellerie, restauration
- K - Autres services
- L - Pas de demandes prioritaires

Niveaux de formation

Sans indication pour les diplômes éventuellement acquis

- NI - Niveau inférieur
scolarité obligatoire (9 années d'études)
- NM - Niveau moyen
10ème à 13ème de l'Enseignement Secondaire Technique,
4ème à 1ère de l'Enseignement Secondaire Général
- NS - Niveau supérieur
enseignement post-secondaire
- NP - Non précisé

⁽¹⁾ Jeunes demandeurs d'emploi
- personnes de moins de 26 ans, sans emploi, disponibles pour le marché du travail, à la recherche d'un emploi approprié, non affectées à une mesure pour l'emploi, indemnisées ou non indemnisées et ayant respecté les obligations de suivi de l'ADEM

⁽²⁾ Seul le souhait prioritaire de chaque demandeur d'emploi est retenu comme demande d'emploi

7 Demandes et offres d'emploi non satisfaites en fin de mois

Les emplois recherchés et les emplois offerts

	A	B	C	D	E	F	G	H	I	J	K	L	Total
Demandes	442	80	708	658	77	204	2	684	928	373	640	103	4899
%	9,0	1,6	14,5	13,4	1,6	4,2	0,0	14,0	18,9	7,6	13,1	2,1	100
Offres⁽¹⁾	261	21	306	100	10	52	0	314	178	56	367	0	1665
%	15,7	1,2	18,4	6,0	0,6	3,1	0,0	18,9	10,7	3,4	22,0	0,0	100

(1) Offres d'emploi - postes vacants déclarés à l'ADEM par les employeurs et figurant dans les fichiers à la date du relevé statistique

8 Demandeurs d'emploi (DE) indemnisés et non indemnisés mesures pour l'emploi

	Personnes bénéficiant d'une mesure pour l'emploi			Demandeurs d'emploi		
	Total	DE indemnisés	Autres	Total	DE indemnisés	Autres
moy. 1999	1751	266	1485	5351	1956	3395
moy. 2000	1922	231	1691	4964	1793	3170
mars-00	2024	275	1749	5233	1962	3271
avr-00	2023	270	1753	4919	1786	3133
mai-00	1988	246	1742	4797	1737	3060
juin-00	1905	229	1676	4607	1704	2903
juil-00	1811	212	1599	4570	1639	2931
aoû-00	1723	196	1527	4640	1662	2978
sep-00	1737	194	1543	4908	1582	3326
oct-00	1994	200	1794	4895	1619	3276
nov-00	2070	213	1857	4983	1747	3236
déc-00	2053	206	1847	4956	1861	3095
jan-01	2098	263	1835	5252	1912	3340
fév-01	2085	258	1827	5096	1966	3130
mars-01	2122	254	1868	4899	1856	3043
mars-00	2024	275	1749	5233	1962	3271

Source : ADEM, STATEC

9 Population active et chômage

	1	2	3	4	5	6	7	8	9	10	11
A 1997	5861	209991	16608	226599	64423	700	7760	55963	170637	176497	3,3%
1998	5534	219713	16695	236408	70795	700	7758	62338	174070	179605	3,1%
1999	5351	231454	16807	248261	78362	700	7701	69961	178299	183650	2,9%
2000	4964	245415	16866	262281	87363	700	7627	79037	183244	188208	2,6%
B fév-99	5943	225015	16704	241719	74182	700	7751	65731	175988	181931	3,3%
mars-99	5648	227683	16715	244398	75691	700	7751	67240	177158	182806	3,1%
fév-00	5488	238827	16824	255651	82945	700	7629	74616	181035	186523	2,9%
mars-00	5233	241162	16829	257991	84131	700	7629	75802	182189	187422	2,8%
avr-00	4919	242001	16892	258893	84632	700	7626	76306	182587	187506	2,6%
mai-00	4797	244015	16887	260902	85930	700	7626	77604	183298	188095	2,6%
juin-00	4607	245459	16853	262312	87341	700	7626	79015	183297	187904	2,5%
juil-00	4570	245304	16863	262167	88000	700	7626	79674	182493	187063	2,4%
août-00	4640	246176	16872	263048	88901	700	7626	80575	182473	187113	2,5%
sep-00	4908	249521	16869	266390	90066	700	7626	81740	184650	189558	2,6%
oct-00	4895	251840	16895	268735	91323	700	7626	82997	185738	190633	2,6%
nov-00	4983	252963	16907	269870	92274	700	7626	83948	185922	190905	2,6%
déc-00	4956	250465	16876	267341	90749	700	7626	82423	184918	189874	2,6%
jan-01	5252	252112	16871	268983	92041	700	7590	83751	185232	190484	2,8%
fév-01	5096	253755	16870	270625	92789	700	7590	84499	186126	191222	2,7%
mars-01	4899	256001	16875	272876	94417	700	7590	86127	186749	191648	2,6%
C 1997	3,2%	3,4%	1,0%	3,2%	8,1%	0,0%	0,8%	9,4%	1,3%	1,4%	
1998	-5,6%	4,6%	0,5%	4,3%	9,9%	0,0%	0,0%	11,4%	2,0%	1,8%	
1999	-3,3%	5,3%	0,7%	5,0%	10,7%	0,0%	-0,7%	12,2%	2,4%	2,3%	
2000	-7,2%	6,0%	0,4%	5,6%	11,5%	0,0%	-1,0%	13,0%	2,8%	2,5%	
D déc-00	-7,1%	6,5%	0,1%	6,1%	12,6%	0,0%	-0,5%	14,1%	2,9%	2,6%	
jan-01	-5,7%	6,3%	0,3%	5,9%	12,2%	0,0%	-0,5%	13,6%	2,7%	2,5%	
fév-01	-7,1%	6,3%	0,3%	5,9%	11,9%	0,0%	-0,5%	13,2%	2,8%	2,5%	
mars-01	-6,4%	6,2%	0,3%	5,8%	12,2%	0,0%	-0,5%	13,6%	2,5%	2,3%	

- A** Moyenne annuelle
- B** Données mensuelles
- C** Variation annuelle*
- D** Variation mensuelle*

* Taux de variation en glissement annuel (c'est-à-dire par rapport à la période correspondante de l'année précédente)

- 1 - Demandes d'emploi non satisfaites
- 2 - Emploi salarié intérieur
- 3 - Emploi indépendant intérieur
- 4 - Emploi intérieur (2+3)
- 5 - Frontaliers étrangers travaillant au Luxembourg
- 6 - Frontaliers luxembourgeois allant travailler à l'étranger
- 7 - Fonctionnaires internationaux
- 8 - Frontaliers nets (5-6-7)
- 9 - Emploi national (4-5+6+7)
- 10 - Population active (9+1)
- 11 - Taux de chômage, en % de la population active (1/10)

Source : STATEC - ADEM - IGSS

A D M I N I S T R A T I O N D E L ' E M P L O I

S E R V I C E I N F O R M A T I O N E T P R E S S E

C E N T R E D ' E T U D E S D E P O P U L A T I O N S ,
D E P A U V R E T E E T D E P O L I T I Q U E S
S O C I O - E C O N O M I Q U E S



Grand-Duché de Luxembourg
MINISTÈRE D'ÉTAT

