

N° 02 - FÉVRIER 2004

B U L L E T I N L U X E M B O U R G E O I S D E

l'emploi

DONNÉES MENSUELLES DU MARCHÉ DU TRAVAIL

Agence de Luxembourg
10, rue Bender
L-1229 Luxembourg
T +352 478 53 00

Agence de Esch/Alzette
21, rue Pasteur
L-4276 Esch-sur-Alzette
T +352 54 10 54 - 1

Agence de Diekirch
2, rue Clairefontaine
L-9220 Diekirch
T +352 80 29 29 - 1

Agence de Wiltz
25, rue du Château
L-9516 Wiltz
T +352 95 83 84

Grand-Duché de Luxembourg
MINISTÈRE D'ÉTAT



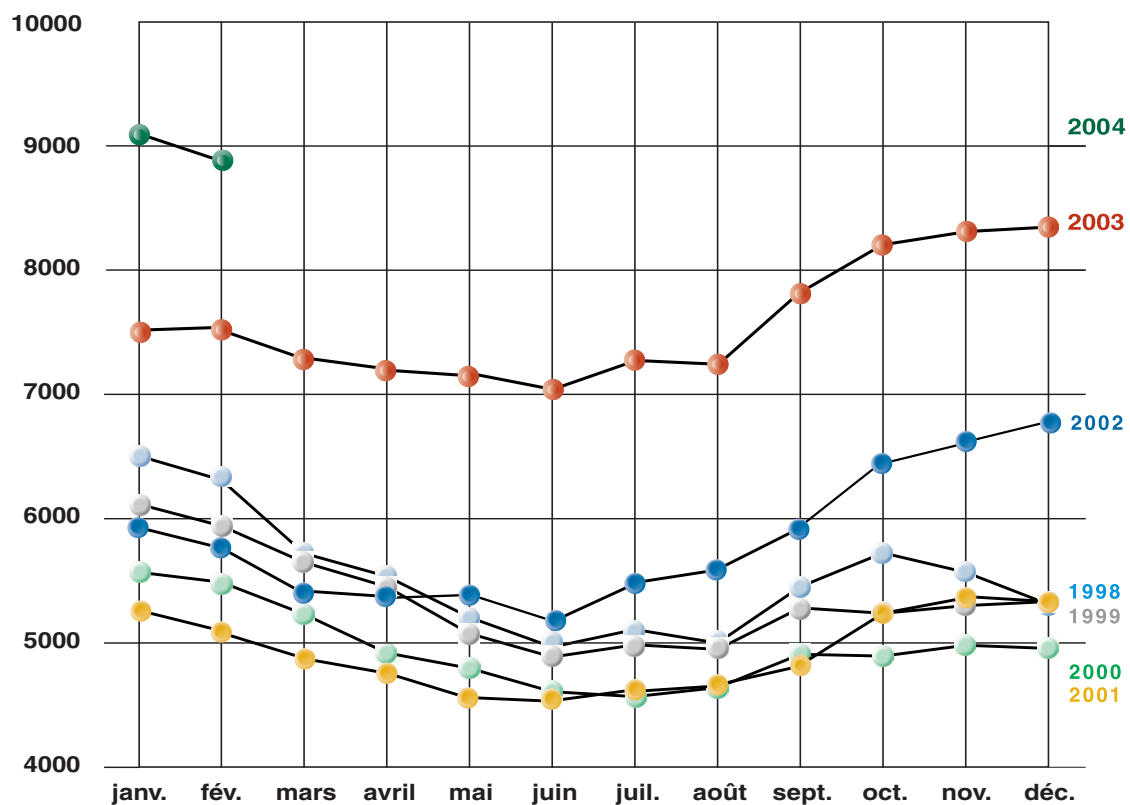
Service
Information
et Presse



adem

ADMINISTRATION DE L'EMPLOI

Évolution du chômage depuis 1998



B U L L E T I N L U X E M B O U R G E O I S D E

l'emploi



Impressum

Réalisation ADEM, Service Information et Presse, CEPS/INSTEAD
 Layout Cropmark
 Impression Imprimerie Hengen - Luxembourg

1

Demands d'emploi et offres d'emploi enregistrés en fin de mois

	Demandeurs d'emploi ⁽¹⁾				Taux de Chômage % ⁽³⁾	Offres d'emploi ⁽²⁾	
	Hommes	Femmes	Total	Evolution %		Total	Evolution %
moy. 2002	3162	2661	5823	1764	3,0	940	-98
moy. 2003	4128	3459	7587		30,3	3,8	842
fév-03	4203	3342	7545	0,1	3,8	712	-18,2
mars-03	4062	3238	7300	-3,2	3,7	1040	46,1
avr-03	3955	3253	7208	-1,3	3,6	812	-21,9
mai-03	3899	3270	7169	-0,5	3,6	939	15,6
juin-03	3823	3226	7049	-1,7	3,5	867	-7,7
juil-03	3941	3341	7282	3,3	3,7	892	2,9
aoû-03	3854	3394	7248	-0,5	3,6	766	-14,1
sep-03	4219	3615	7834	8,1	3,9	924	20,6
oct-03	4367	3837	8204	4,7	4,0	886	-4,1
nov-03	4506	3802	8308	1,3	4,1	863	-2,6
déc-03	4566	3793	8359	0,6	4,1	531	-38,5
jan-04	4985	4128	9113	9,0	4,5	728	37,1
				-201			197
fév-04	4898	4014	8912	-2,2	4,4	925	27,1
Entrants ⁽⁴⁾			1348				
fév-03	4203	3342	7545	1367	3,8	712	213
				18,1			29,9

(1) **Demandeurs d'emploi** - personnes sans emploi, disponibles pour le marché du travail, à la recherche d'un emploi approprié, non affectées à une mesure pour l'emploi, indemnisées ou non indemnisées et ayant respecté les obligations de suivi de l'ADEM

(2) **Offres d'emploi** - postes vacants déclarés à l'ADEM par les employeurs et figurant dans les fichiers à la date du relevé statistique

(3) **Source** - STATEC

(4) **Entrants** - nombre de personnes qui se sont inscrites auprès des bureaux de placement au cours du mois

2

Emploi et population active

	jan-03	fév-03	jan-04	fév-04
1. Emploi intérieur	287 668	288 430	293 448	294 391
saliés	270 639	271 397	276 144	277 075
non salariés	17 029	17 033	17 304	17 316
2. Frontaliers nets (a-b-c)	96 070	96 512	100 019	100 549
a. Frontaliers étrangers au Lux.	104 446	104 888	108 395	108 925
b. Frontaliers lux. à l'étranger	700	700	700	700
c. Fonctionnaires internationaux	7 676	7 676	7 676	7 676
3. Emploi national (1-2)	191 598	191 918	193 429	193 842
4. Dem. d'emploi non-satisfaites	7 537	7 545	9 113	8 912
5. Population active (3+4)	199 135	199 463	202 542	202 754
6. Taux de chômage (4/5)	3,8%	3,8%	4,5%	4,4%

Les données en italique sont des estimations

Source: IGSS, STATEC

3 Personnes bénéficiant d'une mesure pour l'emploi

Situation en fin de mois

		CAT PR	CAT PU	SIE	SRP	FORMA	dont AP	PA	MS	MT	Total
fév-04	Hommes	180	503	116	110	308	114	72	451	157	1897
	Femmes	112	410	20	68	264	73	55	110	79	1118
	Total	292	913	136	178	572	187	127	561	236	3015
fév-03		328	872	124	118	600	163	111	500	216	2869

Série chronologique

		CAT PR	CAT PU	SIE	SRP	FORMA		PA	MS	MT	Total
moy. 2002		288	819	127	118	486		109	447	185	2580
moy. 2003		323	877	124	135	563	168	115	571	224	2931
		CAT PR	CAT PU	SIE	SRP	FORMA	dont AP	PA	MS	MT	Total
fév-03		328	872	124	118	600	163	111	500	216	2869
mars-03		358	865	120	124	621	161	110	540	213	2951
avr-03		358	892	110	120	601	158	111	570	227	2989
mai-03		370	900	128	124	568	154	113	592	227	3022
juin-03		338	929	124	135	527	150	114	631	223	3021
juil-03		327	901	124	138	419	148	113	599	227	2848
aoû-03		306	856	122	146	414	146	104	579	217	2744
sep-03		304	836	124	147	492	169	119	592	228	2842
oct-03		297	847	126	145	661	192	128	578	219	3001
nov-03		291	887	122	149	677	204	128	612	227	3093
déc-03		289	903	131	157	620	202	125	576	234	3035
jan-04		292	885	136	169	578	191	128	564	236	2988
fév-04		292	913	136	178	572	187	127	561	236	3015
fév-03		328	872	124	118	600	163	111	500	216	2869

CAT PR (Contrat d'Auxiliaire Temporaire du secteur privé) - pour demandeurs d'emploi âgés de moins de 30 ans recevant, dans une entreprise privée pendant les heures de travail, une initiation pratique rémunérée facilitant la transition entre enseignement reçu et insertion dans la vie active (inclus Contrat de Stage-Initiation (SI))

CAT PU (Contrat d'Auxiliaire Temporaire du secteur public) - pour demandeurs d'emploi âgés de moins de 30 ans recevant, dans le secteur public pendant les heures de travail, une initiation pratique rémunérée facilitant la transition entre enseignement reçu et insertion dans la vie active (inclus la Division d'Auxiliaire temporaire (DA))

SIE (Stage d'Insertion en Entreprise) - pour demandeurs d'emploi âgés de moins de 30 ans recevant une formation théorique et pratique dans le cadre d'un placement en stage indemnisé auprès d'un employeur (inclus Stage de Préparation en entreprise (SP))

SRP (Stage de Réinsertion Professionnelle) - pour demandeurs d'emploi âgés de plus de 30 ans recevant une formation théorique et pratique dans le cadre d'un placement en stage indemnisé auprès d'un employeur

FORMA - mesures de formation réalisées afin de permettre une meilleure intégration des demandeurs d'emploi sur le marché du travail (y compris l'apprentissage des adultes)

AP (Apprentissage pour adultes) - personnes enregistrées à l'ADEM, à la charge du Fonds pour l'Emploi, suivant des cours de formation dans le cadre de l'apprentissage pour adultes préparant aux certificats

- certificat d'initiation technique et professionnelle (CITP)
- certificat de capacité manuelle (CCM)
- certificat d'aptitude technique et professionnelle (CATP)

PA (Pool des Assistants) - pool de personnes rémunérées, chargées d'assister les directeurs des établissements post primaires dans la surveillance et dans les domaines périscolaire et administratif

MS (Mesures Spéciales) - pour demandeurs d'emploi non-indemnisés par l'ADEM, pris en charge par des associations sans but lucratif

MT (Mises au Travail) - occupation à des travaux d'utilité publique de demandeurs d'emploi indemnisés

4

Demands d'emploi bénéficiant de l'indemnité de chômage complet en fin de mois

	Demandeurs d'emploi indemnisés ⁽¹⁾				Dont personnes en mesure
	Hommes	Femmes	Total	Evolution %	
moy. 2002	1539	1237	2775	33,4	327
moy. 2003	2190	1749	3938	41,9	359
fév-03	2180	1700	3880	6,8	361
mars-03	2185	1653	3838	-1,1	379
avr-03	2162	1639	3801	-1,0	383
mai-03	2114	1665	3779	-0,6	383
juin-03	2134	1690	3824	1,2	366
juil-03	2140	1741	3881	1,5	343
aoû-03	2168	1730	3898	0,4	316
sep-03	2164	1759	3923	0,6	350
oct-03	2213	1862	4075	3,9	351
nov-03	2302	1946	4248	4,2	360
déc-03	2485	1994	4479	5,4	352
jan-04	2692	2160	4852	8,3	391
fév-04	2681	2155	4836	-0,3	378
<i>fév-03</i>	2180	1700	3880	24,6	361

⁽¹⁾ **Demandeurs d'emploi indemnisés** - Demandeurs d'emploi admis au bénéfice de l'indemnité de chômage complet prévue par la loi modifiée du 30 juin 1976 portant 1. création d'un fonds pour l'emploi ; 2. réglementation de l'octroi des indemnités de chômage complet



Caractéristiques des demandeurs d'emploi inscrits en fin de mois

Répartition par sexe et par âge

		Âge						Total	%
		-26	26-30	31-40	41-50	51-60	>60		
jan-04	Total	1921	1244	2563	2140	1189	56	9113	
	%	21,1	13,7	28,1	23,5	13,0	0,6	100	
fév-04	Hommes	919	656	1330	1214	740	39	4898	55,0
	Femmes	848	614	1177	889	469	17	4014	45,0
	Total	1767	1270	2507	2103	1209	56	8912	100
	%	19,8	14,3	28,1	23,6	13,6	0,6	100	
fév-03	Total	1546	1073	2257	1734	886	49	7545	100
	%	20,5	14,2	29,9	23,0	11,7	0,7	100	

Répartition par sexe et par durée d'inscription

		Mois							Total
		-1	1-2	2-3	3-6	6-9	9-12	>12	
jan-04	Total	1723	1042	856	1724	980	753	2035	9113
	%	18,9	11,4	9,4	18,9	10,8	8,3	22,3	100
fév-04	Hommes	666	673	490	1012	503	388	1166	4898
	Femmes	503	560	369	874	454	369	885	4014
	Total	1169	1233	859	1886	957	757	2051	8912
	%	13,1	13,8	9,7	21,2	10,7	8,5	23,0	100
fév-03	Total	1183	1136	727	1643	724	559	1573	7545
	%	15,7	15,1	9,6	21,8	9,6	7,4	20,8	100

Répartition par sexe et par niveau de formation

		Formation				Total
		NI	NM	NS	NP	
jan-04	Total	4399	3271	1410	33	9113
	%	48,3	35,9	15,5	0,3	100
fév-04	Hommes	2387	1729	771	11	4898
	Femmes	1879	1495	620	20	4014
	Total	4266	3224	1391	31	8912
	%	47,9	36,2	15,6	0,3	100
fév-03	Total	3615	2683	1223	24	7545
	%	47,9	35,6	16,2	0,3	100

Niveaux de formation

Sans indication pour les diplômés éventuellement acquis

NI - Niveau inférieur
scolarité obligatoire (9 années
d'études)

NM - Niveau moyen
10ème à 13ème de l'Enseigne-
ment Secondaire Technique,
4ème à 1ère de l'Enseignement
Secondaire Général

NS - Niveau supérieur
enseignement post-secondaire

NP - Non précisé



Répartition par sexe et par emploi recherché (demande d'emploi) ⁽¹⁾

		A	B	C	D	E	F	G	H	I	J	K	L	Total
jan-04	Total	988	254	1624	995	126	356	1	1461	1244	672	1106	286	9113
	%	10,9	2,8	17,8	10,9	1,4	3,9	0,0	16,0	13,7	7,4	12,1	3,1	100
fév-04	Hommes	536	153	594	319	103	341	1	1379	1058	263	94	57	4898
	Femmes	446	98	980	619	13	15	0	81	200	406	996	160	4014
	Total	982	251	1574	938	116	356	1	1460	1258	669	1090	217	8912
	%	11,0	2,8	17,7	10,5	1,3	4,0	0,0	16,4	14,1	7,5	12,2	2,5	100
fév-03	Total	848	206	1360	840	107	285	2	1196	1006	610	878	207	7545
	%	11,3	2,7	18,0	11,1	1,4	3,8	0,0	15,9	13,3	8,1	11,6	2,8	100

Répartition par niveau de formation et par emploi recherché (demande d'emploi) ⁽¹⁾

		A	B	C	D	E	F	G	H	I	J	K	L	Total
jan-04	Total	988	254	1624	995	126	356	1	1461	1244	672	1106	286	9113
	%	10,9	2,8	17,8	10,9	1,4	3,9	0,0	16,0	13,7	7,4	12,1	3,1	100
fév-04	NI	73	7	225	404	61	238	1	985	926	401	876	69	4266
	NM	319	79	911	449	53	100	0	458	318	246	180	111	3224
	NS	590	165	436	85	2	18	0	17	12	20	21	25	1391
	NP	0	0	2	0	0	0	0	0	0	2	2	13	31
	Total	982	251	1574	938	116	356	1	1460	1258	669	1090	217	8912
	%	11,0	2,8	17,7	10,5	1,3	4,0	0,0	16,4	14,1	7,5	12,2	2,5	100
fév-03	Total	848	206	1360	840	107	285	2	1196	1006	610	878	207	7545
	%	11,3	2,7	18,0	11,1	1,4	3,8	0,0	15,9	13,3	8,1	11,6	2,8	100

(1) Seul le souhait prioritaire de chaque demandeur d'emploi est retenu comme demande d'emploi

Regroupement des demandes d'emploi par secteur professionnel

A - Professions libérales, techniciens et assimilés

B - Directeurs et cadres administratifs supérieurs

C - Employés de bureau

D - Vendeurs

E - Agriculteurs, forestiers, carriers, mineurs et assimilés

F - Travailleurs des transports

G - Travailleurs des communications

H - Artisans, ouvriers (précision, horlogerie, mécanique, électricité, bois et bâtiment)

I - Artisans, ouvriers (alimentaire, chimie, production, machinistes)

J - Hôtellerie, restauration

K - Autres services

L - Pas de demandes prioritaires

Répartition par âge et durée d'inscription

Âge	Mois							Total
		-1	1-3	3-6	6-9	9-12	>12	
fév-04	-26	351	515	399	123	71	308	1767
	26-30	219	363	265	129	100	194	1270
	31-40	318	604	572	281	240	492	2507
	41-50	198	419	435	257	202	592	2103
	51-60	80	182	208	161	138	440	1209
	>60	3	9	7	6	6	25	56
	Total	1169	2092	1886	957	757	2051	8912
	%	13,1	23,5	21,2	10,7	8,5	23,0	100



Les jeunes demandeurs d'emploi⁽¹⁾ inscrits en fin de mois

Répartition par sexe et par âge

Âge	-16	16	17	18	19	20	21	22	23	24	25	Total	%
Hommes	4	24	48	58	114	101	116	127	107	113	107	919	52,0
Femmes	1	20	32	38	76	101	107	118	126	105	124	848	48,0
Total	5	44	80	96	190	202	223	245	233	218	231	1767	100
%	0,3	2,5	4,5	5,4	10,8	11,4	12,6	13,9	13,2	12,3	13,1	100	

Répartition par sexe et par emploi recherché (demande d'emploi)⁽²⁾

	A	B	C	D	E	F	G	H	I	J	K	L	Total
Hommes	65	1	117	58	31	32	0	307	243	31	18	16	919
Femmes	63	5	227	205	5	2	0	17	52	89	150	33	848
Total	128	6	344	263	36	34	0	324	295	120	168	49	1767
%	7,3	0,3	19,5	14,9	2,0	1,9	0,0	18,3	16,7	6,8	9,5	2,8	100

Répartition par niveau de formation et par emploi recherché (demande d'emploi)⁽²⁾

	A	B	C	D	E	F	G	H	I	J	K	L	Total	%
NI	9	0	32	130	12	18	0	188	216	73	118	12	808	45,7
NM	74	0	265	126	24	15	0	134	77	44	46	32	837	47,4
NS	45	6	47	7	0	1	0	2	1	2	3	2	116	6,6
NP	0	0	0	0	0	0	0	0	1	1	1	3	6	0,3
Total	128	6	344	263	36	34	0	324	295	120	168	49	1767	100
%	7,3	0,3	19,5	14,9	2,0	1,9	0,0	18,3	16,7	6,8	9,5	2,8	100	

Regroupement des demandes d'emploi par secteur professionnel

- A - Professions libérales, techniciens et assimilés
- B - Directeurs et cadres administratifs supérieurs
- C - Employés de bureau
- D - Vendeurs
- E - Agriculteurs, forestiers, carriers, mineurs et assimilés
- F - Travailleurs des transports
- G - Travailleurs des communications
- H - Artisans, ouvriers (précision, horlogerie, mécanique, électricité, bois et bâtiment)
- I - Artisans, ouvriers (alimentaire, chimie, production, machinistes)
- J - Hôtellerie, restauration
- K - Autres services
- L - Pas de demandes prioritaires

Niveaux de formation

Sans indication pour les diplômés éventuellement acquis

- NI - Niveau inférieur
scolarité obligatoire (9 années d'études)
- NM - Niveau moyen
10ème à 13ème de l'Enseignement Secondaire Technique,
4ème à 1ère de l'Enseignement Secondaire Général
- NS - Niveau supérieur
enseignement post-secondaire
- NP - Non précisé

(1) Jeunes demandeurs d'emploi

- personnes de moins de 26 ans, sans emploi, disponibles pour le marché du travail, à la recherche d'un emploi approprié, non affectées à une mesure pour l'emploi, indemnisées ou non indemnisées et ayant respecté les obligations de suivi de l'ADEM

(2) Seul le souhait prioritaire de chaque demandeur d'emploi est retenu comme demande d'emploi

7 Demandes et offres d'emploi non satisfaites en fin de mois

Les emplois recherchés et les emplois offerts

	A	B	C	D	E	F	G	H	I	J	K	L	Total
Demandes	982	251	1574	938	116	356	1	1460	1258	669	1090	217	8912
%	11,0	2,8	17,7	10,5	1,3	4,0	0,0	16,4	14,1	7,5	12,2	2,5	100
Offres⁽¹⁾	158	14	209	31	16	21	0	211	133	75	57	0	925
%	17,1	1,5	22,6	3,3	1,7	2,3	0,0	22,8	14,4	8,1	6,2	0,0	100

(1) **Offres d'emploi** - postes vacants déclarés à l'ADEM par les employeurs et figurant dans les fichiers à la date du relevé statistique

8 Demandeurs d'emploi (DE) indemnisés et non indemnisés mesures pour l'emploi

	Personnes bénéficiant d'une mesure pour l'emploi			Demandeurs d'emploi		
	Total	DE indemnisés	Autres	Total	DE indemnisés	Autres
moy. 2002	2585	329	2256	5823	2446	3377
moy. 2003	2931	359	2572	7587	3580	4007
fév-03	2869	361	2508	7545	3519	4026
mars-03	2951	379	2572	7300	3459	3841
avr-03	2989	383	2606	7208	3418	3790
mai-03	3022	383	2639	7169	3396	3773
juin-03	3021	366	2655	7049	3458	3591
juil-03	2848	343	2505	7282	3538	3744
aoû-03	2744	316	2428	7248	3582	3666
sep-03	2842	350	2492	7834	3573	4261
oct-03	3001	351	2650	8204	3724	4480
nov-03	3093	360	2733	8308	3888	4420
déc-03	3035	352	2683	8359	4127	4232
jan-04	2988	391	2597	9113	4461	4652
fév-04	3015	378	2637	8912	4458	4454
<i>fév-03</i>	2869	361	2508	7545	3519	4026

Source : ADEM, STATEC



Population active et chômage

	1	2	3	4	5	6	7	8	9	10	11
A 2000	4964	245415	16866	262280	87363	700	7793	78870	183410	188374	2,6%
2001	4927	260115	16858	276973	97342	700	7632	89010	187963	192889	2,6%
2002	5823	268764	16915	285678	102952	700	7676	94576	191103	196925	3,0%
2003	7587	274249	17219	291468	106887	700	7676	98511	192957	200544	3,8%
B jan-02	5934	264903	16752	281655	100435	700	7676	92059	189596	195530	3,0%
fév-02	5762	266089	16765	282854	101129	700	7676	92753	190101	195863	2,9%
jan-03	7537	270639	17029	287668	104446	700	7676	96070	191598	199135	3,8%
fév-03	7545	271397	17033	288430	104888	700	7676	96512	191918	199463	3,8%
mars-03	7300	272431	17052	289483	105308	700	7676	96932	192551	199851	3,7%
avr-03	7208	273528	17105	290633	105900	700	7676	97524	193109	200317	3,6%
mai-03	7169	273700	17153	290853	106086	700	7676	97710	193143	200312	3,6%
juin-03	7049	275079	17184	292263	107205	700	7676	98829	193434	200483	3,5%
juil-03	7282	274153	17254	291407	107591	700	7676	99215	192192	199474	3,7%
aoû-03	7248	273427	17310	290737	107424	700	7676	99048	191689	198937	3,6%
sep-03	7834	276586	17341	293927	108409	700	7676	100033	193894	201728	3,9%
oct-03	8204	277783	17383	295166	108995	700	7676	100619	194547	202751	4,0%
nov-03	8308	277410	17403	294813	108995	700	7676	100619	194194	202502	4,1%
déc-03	8359	<i>274851</i>	<i>17383</i>	<i>292234</i>	<i>107396</i>	700	<i>7676</i>	<i>99020</i>	<i>193214</i>	<i>201573</i>	<i>4,1%</i>
jan-04	9113	276144	17304	293448	108395	700	7676	100019	193429	202542	4,5%
fév-04	8912	277075	17316	294391	108925	700	7676	100549	193842	202754	4,4%
C 2000	-7,2%	6,0%	0,3%	5,6%	11,5%	0,0%	1,1%	12,7%	2,9%	2,6%	
2001	-0,7%	6,0%	0,0%	5,6%	11,4%	0,0%	-2,1%	12,9%	2,5%	2,4%	
2002	18,2%	3,3%	0,3%	3,1%	5,8%	0,0%	0,6%	6,3%	1,7%	2,1%	
2003	30,3%	2,0%	1,8%	2,0%	3,8%	0,0%	0,0%	4,2%	1,0%	1,8%	
D nov-03	25,4%	1,9%	1,9%	1,9%	3,8%	0,0%	0,0%	4,1%	0,8%	1,6%	
déc-03	23,4%	2,2%	1,8%	2,2%	4,2%	0,0%	0,0%	4,5%	1,0%	1,8%	
jan-04	20,9%	2,0%	1,6%	2,0%	3,8%	0,0%	0,0%	4,1%	1,0%	1,7%	
fév-04	18,1%	2,1%	1,7%	2,1%	3,8%	0,0%	0,0%	4,2%	1,0%	1,6%	

A Moyenne annuelle

B Données mensuelles

C Variation annuelle*

D Variation mensuelle*

* Taux de variation en glissement annuel (c'est-à-dire par rapport à la période correspondante de l'année précédente)

1 - Demandes d'emploi non satisfaites

2 - Emploi salarié intérieur

3 - Emploi indépendant intérieur

4 - Emploi intérieur (2+3)

5 - Frontaliers étrangers travaillant au Luxembourg

6 - Frontaliers luxembourgeois allant travailler à l'étranger

7 - Fonctionnaires internationaux

8 - Frontaliers nets (5-6-7)

9 - Emploi national (4-5+6+7)

10 - Population active (9+1)

11 - Taux de chômage, en % de la population active (1/10)

Les données en italique sont des estimations.

A D M I N I S T R A T I O N D E L ' E M P L O I

S E R V I C E I N F O R M A T I O N E T P R E S S E

C E N T R E D ' E T U D E S D E P O P U L A T I O N S ,
D E P A U V R E T E E T D E P O L I T I Q U E S
S O C I O - E C O N O M I Q U E S

