

N° 09 - SEPTEMBRE 2004

B U L L E T I N L U X E M B O U R G E O I S D E

# l'emploi

DONNÉES MENSUELLES DU MARCHÉ DU TRAVAIL

**Agence de Luxembourg**  
10, rue Bender  
L-1229 Luxembourg  
T +352 478 53 00

**Agence de Esch/Alzette**  
21, rue Pasteur  
L-4276 Esch-sur-Alzette  
T +352 54 10 54 - 1

**Agence de Diekirch**  
2, rue Clairefontaine  
L-9220 Diekirch  
T +352 80 29 29 - 1

**Agence de Wiltz**  
25, rue du Château  
L-9516 Wiltz  
T +352 95 83 84

Grand-Duché de Luxembourg  
MINISTÈRE D'ÉTAT

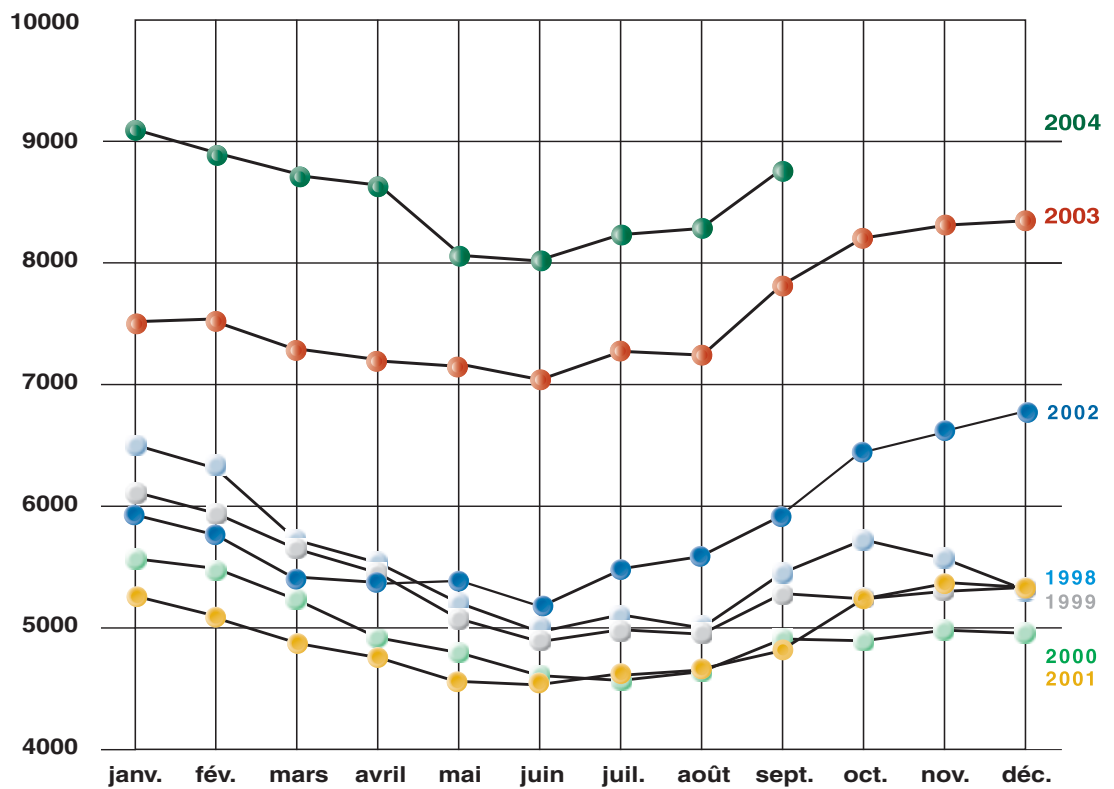


Service  
Information  
et Presse



adem  
ADMINISTRATION DE L'EMPLOI

## Évolution du chômage depuis 1998



B U L L E T I N L U X E M B O U R G E O I S D E

# l'emploi



### Impressum

Réalisation ADEM, Service Information et Presse, CEPS/INSTEAD  
 Layout Cropmark  
 Impression Imprimerie Hengen - Luxembourg

# 1 Demandeurs d'emploi et offres d'emploi enregistrés en fin de mois

	Demandeurs d'emploi <sup>(1)</sup>				Taux de Chômage % <sup>(3)</sup>	Offres d'emploi <sup>(2)</sup>	
	Hommes	Femmes	Total	Evolution %		Total	Evolution %
moy. 2002	3162	2661	5823	1764 30,3	2,9	940	-98 -10,4
moy. 2003	4128	3459	7587		3,7	842	
sep-03	4219	3615	7834	8,1	3,8	924	20,6
oct-03	4367	3837	8204	4,7	4,0	886	-4,1
nov-03	4506	3802	8308	1,3	4,1	863	-2,6
déc-03	4566	3793	8359	0,6	4,1	531	-38,5
jan-04	4985	4128	9113	9,0	4,5	728	37,1
fév-04	4898	4014	8912	-2,2	4,4	925	27,1
mars-04	4863	3886	8749	-1,8	4,2	938	1,4
avr-04	4777	3883	8660	-1,0	4,2	965	2,9
mai-04	4400	3679	8079	-6,7	3,9	1176	21,9
juin-04	4380	3646	8026	-0,7	3,9	1095	-6,9
juil-04	4482	3760	8242	2,7	4,0	1184	8,1
aoû-04	4486	3806	8292	0,6	4,0	1179	-0,4
				491			-3
sep-04	4708	4075	8783	5,9	4,2	1176	-0,3
Entrants <sup>(4)</sup>			2033				
sep-03	4219	3615	7834	949 12,1	3,8	924	242 27,3

(1) **Demandeurs d'emploi** - personnes sans emploi, disponibles pour le marché du travail, à la recherche d'un emploi approprié, non affectées à une mesure pour l'emploi, indemnisées ou non indemnisées et ayant respecté les obligations de suivi de l'ADEM

(2) **Offres d'emploi** - postes vacants déclarés à l'ADEM par les employeurs et figurant dans les fichiers à la date du relevé statistique

(3) **Source** - STATEC

(4) **Entrants** - nombre de personnes qui se sont inscrites auprès des bureaux de placement au cours du mois

# 2 Emploi et population active

	aoû-03	sep-03	aoû-04	sep-04
<b>1. Emploi intérieur</b>	<b>293 282</b>	<b>296 464</b>	<b>301 268</b>	<b>304 426</b>
salariés	273 427	276 586	280 957	284 074
non salariés	19 855	19 878	20 311	20 352
<b>2. Frontaliers nets (a-b-c)</b>	<b>99 048</b>	<b>100 033</b>	<b>104 305</b>	<b>105 007</b>
a. Frontaliers étrangers au Lux.	107 424	108 409	112 681	113 383
b. Frontaliers lux. à l'étranger	700	700	700	700
c. Fonctionnaires internationaux	7 676	7 676	7 676	7 676
<b>3. Emploi national (1-2)</b>	<b>194 234</b>	<b>196 431</b>	<b>196 963</b>	<b>199 419</b>
<b>4. Dem. d'emploi non-satisfaites</b>	<b>7 248</b>	<b>7 834</b>	<b>8 292</b>	<b>8 783</b>
<b>5. Population active (3+4)</b>	<b>201 482</b>	<b>204 265</b>	<b>205 255</b>	<b>208 202</b>
<b>6. Taux de chômage (4/5)</b>	<b>3,6%</b>	<b>3,8%</b>	<b>4,0%</b>	<b>4,2%</b>

Les données en italique sont des estimations

Source: IGSS, STATEC

# 3 Personnes bénéficiant d'une mesure pour l'emploi

Situation en fin de mois

		CAT PR	CAT PU	SIE	SRP	FORMA	dont AP	PA	MS	MT	Total
sep-04	Hommes	221	489	189	180	286	133	66	447	163	2041
	Femmes	120	335	40	78	284	83	66	100	88	1111
	<b>Total</b>	<b>341</b>	<b>824</b>	<b>229</b>	<b>258</b>	<b>570</b>	<b>216</b>	<b>132</b>	<b>547</b>	<b>251</b>	<b>3152</b>
aoû-03		304	836	124	147	492	169	119	592	228	2842

Série chronologique

		CAT PR	CAT PU	SIE	SRP	FORMA	PA	MS	MT	Total	
moy. 2002		288	819	127	118	486	109	447	185	2580	
moy. 2003		323	877	124	135	563	115	571	224	2931	
		CAT PR	CAT PU	SIE	SRP	FORMA	dont AP	PA	MS	MT	Total
Série mensuelle	sep-03	304	836	124	147	492	169	119	592	228	2842
	oct-03	297	847	126	145	661	192	128	578	219	3001
	nov-03	291	887	122	149	677	204	128	612	227	3093
	déc-03	289	903	131	157	620	202	125	576	234	3035
	jan-04	292	885	136	169	578	191	128	564	236	2988
	fév-04	292	913	136	178	572	187	127	561	236	3015
	mars-04	329	903	144	188	637	195	127	573	239	3140
	avr-04	346	916	184	214	606	191	124	541	251	3182
	mai-04	372	935	182	214	633	188	133	559	265	3293
	juin-04	375	914	205	218	597	183	137	539	258	3243
	juil-04	372	902	209	235	454	192	134	531	248	3085
	aoû-04	364	817	227	247	437	195	128	505	247	2972
sep-04		341	824	229	258	570	216	132	547	251	3152
sep-03		304	836	124	147	492	169	119	592	228	2842

**CAT PR** (Contrat d'Auxiliaire Temporaire du secteur privé) - pour demandeurs d'emploi âgés de moins de 30 ans recevant, dans une entreprise privée pendant les heures de travail, une initiation pratique rémunérée facilitant la transition entre enseignement reçu et insertion dans la vie active (inclus Contrat de Stage-Initiation (SI))

**CAT PU** (Contrat d'Auxiliaire Temporaire du secteur public) - pour demandeurs d'emploi âgés de moins de 30 ans recevant, dans le secteur public pendant les heures de travail, une initiation pratique rémunérée facilitant la transition entre enseignement reçu et insertion dans la vie active (inclus la Division d'Auxiliaire temporaire (DA))

**SIE** (Stage d'Insertion en Entreprise) - pour demandeurs d'emploi âgés de moins de 30 ans recevant une formation théorique et pratique dans le cadre d'un placement en stage indemnisé auprès d'un employeur (inclus Stage de Préparation en entreprise (SP))

**SRP** (Stage de Réinsertion Professionnelle) - pour demandeurs d'emploi âgés de plus de 30 ans recevant une formation théorique et pratique dans le cadre d'un placement en stage indemnisé auprès d'un employeur

**FORMA** - mesures de formation réalisées afin de permettre une meilleure intégration des demandeurs d'emploi sur le marché du travail (y compris l'apprentissage des adultes)

**AP** (Apprentissage pour adultes) - personnes enregistrées à l'ADEM, à la charge du Fonds pour l'Emploi, suivant des cours de formation dans le cadre de l'apprentissage pour adultes préparant aux certificats

- certificat d'initiation technique et professionnelle (CITP)
- certificat de capacité manuelle (CCM)
- certificat d'aptitude technique et professionnelle (CATP)

**PA** (Pool des Assistants) - pool de personnes rémunérées, chargées d'assister les directeurs des établissements post primaires dans la surveillance et dans les domaines périscolaire et administratif

**MS** (Mesures Spéciales) - pour demandeurs d'emploi non-indemnisés par l'ADEM, pris en charge par des associations sans but lucratif

**MT** (Mises au Travail) - occupation à des travaux d'utilité publique de demandeurs d'emploi indemnisés



# 4

## Demandeurs d'emploi bénéficiant de l'indemnité de chômage complet en fin de mois

	Demandeurs d'emploi indemnisés <sup>(1)</sup>				Dont personnes en mesure
	Hommes	Femmes	Total	Evolution %	
moy. 2002	1539	1237	2775	33,4	327
moy. 2003	2190	1749	3938	41,9	359
sep-03	2164	1759	3923	0,6	350
oct-03	2213	1862	4075	3,9	351
nov-03	2302	1946	4248	4,2	360
déc-03	2485	1994	4479	5,4	352
jan-04	2692	2160	4852	8,3	391
fév-04	2681	2155	4836	-0,3	378
mars-04	2649	2113	4762	-1,5	414
avr-04	2610	2032	4642	-2,5	440
mai-04	2508	1997	4505	-3,0	488
juin-04	2513	2035	4548	1,0	474
juil-04	2511	2028	4539	-0,2	376
aoû-04	2558	2030	4588	1,1	377
sep-04	2538	2034	4572	-0,3	430
sep-03	2164	1759	3923	16,5	350

<sup>(1)</sup> Demandeurs d'emploi indemnisés - Demandeurs d'emploi admis au bénéfice de l'indemnité de chômage complet prévue par la loi modifiée du 30 juin 1976 portant 1. création d'un fonds pour l'emploi ; 2. réglementation de l'octroi des indemnités de chômage complet



## Caractéristiques des demandeurs d'emploi inscrits en fin de mois

### Répartition par sexe et par âge

		Âge						Total	%
		-26	26-30	31-40	41-50	51-60	>60		
aoû-04	Total	1594	1070	2211	2091	1265	61	8292	
	%	19,2	12,9	26,7	25,2	15,3	0,7	100	
sep-04	Hommes	1007	531	1173	1150	808	39	4708	53,6
	Femmes	865	578	1115	973	521	23	4075	46,4
	Total	1872	1109	2288	2123	1329	62	8783	100
	%	21,3	12,6	26,1	24,2	15,1	0,7	100	
sep-03	Total	1697	1072	2203	1807	1005	50	7834	100
	%	21,7	13,7	28,1	23,1	12,8	0,6	100	

### Répartition par sexe et par durée d'inscription

		Mois							Total
		-1	1-2	2-3	3-6	6-9	9-12	>12	
aoû-04	Total	1167	839	637	1376	1146	924	2203	8292
	%	14,1	10,1	7,7	16,6	13,8	11,1	26,6	100
sep-04	Hommes	858	481	349	708	571	452	1289	4708
	Femmes	801	372	304	640	501	427	1030	4075
	Total	1659	853	653	1348	1072	879	2319	8783
	%	18,9	9,7	7,4	15,4	12,2	10,0	26,4	100
sep-03	Total	1663	761	657	1296	947	744	1766	7834
	%	21,2	9,7	8,4	16,6	12,1	9,5	22,5	100

### Répartition par sexe et par niveau de formation

		Formation				Total
		NI	NM	NS	NP	
aoû-04	Total	3885	3109	1246	52	8292
	%	46,9	37,5	15,0	0,6	100
sep-04	Hommes	2264	1749	670	25	4708
	Femmes	1886	1530	598	61	4075
	Total	4150	3279	1268	86	8783
	%	47,3	37,3	14,4	1,0	100
sep-03	Total	3615	2839	1341	39	7834
	%	46,2	36,2	17,1	0,5	100

#### Niveaux de formation

Sans indication pour les diplômes éventuellement acquis

**NI** - Niveau inférieur  
scolarité obligatoire (9 années d'études)

**NM** - Niveau moyen  
10ème à 13ème de l'Enseignement Secondaire Technique, 4ème à 1ère de l'Enseignement Secondaire Général

**NS** - Niveau supérieur  
enseignement post-secondaire

**NP** - Non précisé

Répartition par sexe et par emploi recherché (demande d'emploi) <sup>(1)</sup>

		A	B	C	D	E	F	G	H	I	J	K	L	Total
aoû-04	Total	933	210	1457	948	132	323	2	1280	1259	549	942	257	8292
	%	11,3	2,5	17,6	11,4	1,6	3,9	0,0	15,4	15,2	6,6	11,4	3,1	100
sep-04	Hommes	509	132	546	317	105	318	3	1313	1055	221	102	87	4708
	Femmes	481	67	919	657	30	22	0	82	227	388	972	230	4075
	Total	990	199	1465	974	135	340	3	1395	1282	609	1074	317	8783
	%	11,3	2,3	16,7	11,1	1,5	3,9	0,0	15,9	14,6	6,9	12,2	3,6	100
sep-03	Total	945	216	1440	881	102	290	2	1190	1078	504	872	314	7834
	%	12,1	2,8	18,4	11,2	1,3	3,7	0,0	15,2	13,8	6,4	11,1	4,0	100

Répartition par niveau de formation et par emploi recherché (demande d'emploi) <sup>(1)</sup>

		A	B	C	D	E	F	G	H	I	J	K	L	Total
aoû-04	Total	933	210	1457	948	132	323	2	1280	1259	549	942	257	8292
	%	11,3	2,5	17,6	11,4	1,6	3,9	0,0	15,4	15,2	6,6	11,4	3,1	100
sep-04	NI	75	6	229	416	79	223	3	915	919	373	821	91	4150
	NM	320	62	875	484	53	104	0	467	340	215	215	144	3279
	NS	590	131	359	73	3	13	0	12	11	18	19	39	1268
	NP	5	0	2	1	0	0	0	1	12	3	19	43	86
	Total	990	199	1465	974	135	340	3	1395	1282	609	1074	317	8783
%	11,3	2,3	16,7	11,1	1,5	3,9	0,0	15,9	14,6	6,9	12,2	3,6	100	
sep-03	Total	945	216	1440	881	102	290	2	1190	1078	504	872	314	7834
	%	12,1	2,8	18,4	11,2	1,3	3,7	0,0	15,2	13,8	6,4	11,1	4,0	100

(1) Seul le souhait prioritaire de chaque demandeur d'emploi est retenu comme demande d'emploi

## Regroupement des demandes d'emploi par secteur professionnel

A - Professions libérales, techniciens et assimilés

B - Directeurs et cadres administratifs supérieurs

C - Employés de bureau

D - Vendeurs

E - Agriculteurs, forestiers, carriers, mineurs et assimilés

F - Travailleurs des transports

G - Travailleurs des communications

H - Artisans, ouvriers ( précision, horlogerie, mécanique, électricité, bois et bâtiment)

I - Artisans, ouvriers (alimentaire, chimie, production, machinistes)

J - Hôtellerie, restauration

K - Autres services

L - Pas de demandes prioritaires

## Répartition par âge et durée d'inscription

Age	Mois	Mois						Total
		-1	1-3	3-6	6-9	9-12	>12	
sep-04	-26	719	415	195	129	93	321	1872
	26-30	238	228	189	146	97	211	1109
	31-40	354	393	424	340	256	521	2288
	41-50	234	320	349	295	261	664	2123
	51-60	110	145	181	154	162	577	1329
	>60	4	5	10	8	10	25	62
	Total	1659	1506	1348	1072	879	2319	8783
%	18,9	17,1	15,4	12,2	10,0	26,4	100	



# Les jeunes demandeurs d'emploi<sup>(1)</sup> inscrits en fin de mois

## Répartition par sexe et par âge

Âge	-16	16	17	18	19	20	21	22	23	24	25	Total	%
Hommes	40	52	67	67	84	105	121	120	118	120	113	1007	53,8
Femmes	13	22	29	42	65	117	108	129	97	126	117	865	46,2
Total	53	74	96	109	149	222	229	249	215	246	230	1872	100
%	2,8	4	5,1	5,8	8	11,9	12,2	13,3	11,5	13,1	12,3	100	

## Répartition par sexe et par emploi recherché (demande d'emploi)<sup>(2)</sup>

	A	B	C	D	E	F	G	H	I	J	K	L	Total
Hommes	84	2	115	61	44	28	1	342	234	28	19	49	1007
Femmes	101	1	192	206	14	2	0	19	42	74	138	76	865
Total	185	3	307	267	58	30	1	361	276	102	157	125	1872
%	9,9	0,2	16,4	14,3	3,1	1,6	0,0	19,3	14,7	5,4	8,4	6,7	100

## Répartition par niveau de formation et par emploi recherché (demande d'emploi)<sup>(2)</sup>

	A	B	C	D	E	F	G	H	I	J	K	L	Total	%
NI	12	0	34	145	31	14	1	211	203	66	91	32	840	44,9
NM	95	0	240	116	26	16	0	149	69	33	62	64	870	46,5
NS	74	3	33	6	1	0	0	1	2	2	3	12	137	7,3
NP	4	0	0	0	0	0	0	0	2	1	1	17	25	1,3
Total	185	3	307	267	58	30	1	361	276	102	157	125	1872	100
%	9,9	0,2	16,4	14,3	3,1	1,6	0,0	19,3	14,7	5,4	8,4	6,7	100	

### Regroupement des demandes d'emploi par secteur professionnel

- A - Professions libérales, techniciens et assimilés
- B - Directeurs et cadres administratifs supérieurs
- C - Employés de bureau
- D - Vendeurs
- E - Agriculteurs, forestiers, carriers, mineurs et assimilés
- F - Travailleurs des transports
- G - Travailleurs des communications
- H - Artisans, ouvriers ( précision, horlogerie, mécanique, électricité, bois et bâtiment)
- I - Artisans, ouvriers (alimentaire, chimie, production, machinistes)
- J - Hôtellerie, restauration
- K - Autres services
- L - Pas de demandes prioritaires

### Niveaux de formation

Sans indication pour les diplômes éventuellement acquis

- NI - Niveau inférieur  
scolarité obligatoire (9 années d'études)
- NM - Niveau moyen  
10ème à 13ème de l'Enseignement Secondaire Technique, 4ème à 1ère de l'Enseignement Secondaire Général
- NS - Niveau supérieur  
enseignement post-secondaire
- NP - Non précisé

### (1) Jeunes demandeurs d'emploi

- personnes de moins de 26 ans, sans emploi, disponibles pour le marché du travail, à la recherche d'un emploi approprié, non affectées à une mesure pour l'emploi, indemnisées ou non indemnisées et ayant respecté les obligations de suivi de l'ADEM

(2) Seul le souhait prioritaire de chaque demandeur d'emploi est retenu comme demande d'emploi



# 7 Demandes et offres d'emploi non satisfaites en fin de mois

Les emplois recherchés et les emplois offerts

	A	B	C	D	E	F	G	H	I	J	K	L	Total
<b>Demandes</b>	990	199	1465	974	135	340	3	1395	1282	609	1074	317	8783
<b>%</b>	11,3	2,3	16,7	11,1	1,5	3,9	0,0	15,9	14,6	6,9	12,2	3,6	100
<b>Offres<sup>(1)</sup></b>	309	28	315	47	7	16	0	192	139	84	39	0	1176
<b>%</b>	26,3	2,4	26,8	4,0	0,6	1,4	0,0	16,3	11,8	7,1	3,3	0,0	100

(1) Offres d'emploi - postes vacants déclarés à l'ADEM par les employeurs et figurant dans les fichiers à la date du relevé statistique

# 8 Demandeurs d'emploi (DE) indemnisés et non indemnisés mesures pour l'emploi

	Personnes bénéficiant d'une mesure pour l'emploi			Demandeurs d'emploi		
	Total	DE indemnisés	Autres	Total	DE indemnisés	Autres
moy. 2002	2585	329	2256	5823	2446	3377
moy. 2003	2931	359	2572	7587	3580	4007
sep-03	2842	350	2492	7834	3573	4261
oct-03	3001	351	2650	8204	3724	4480
nov-03	3093	360	2733	8308	3888	4420
déc-03	3035	352	2683	8359	4127	4232
jan-04	2988	391	2597	9113	4461	4652
fév-04	3015	378	2637	8912	4458	4454
mars-04	3140	414	2726	8749	4348	4401
avr-04	3182	440	2742	8660	4202	4458
mai-04	3293	488	2805	8079	4017	4062
juin-04	3243	474	2769	8026	4074	3952
juil-04	3085	376	2709	8242	4163	4079
aoû-04	2972	377	2595	8292	4211	4081
sep-04	3152	430	2722	8783	4142	4641
sep-03	2842	350	2492	7834	3573	4261

Source : ADEM, STATEC

# 9 Population active et chômage

	1	2	3	4	5	6	7	8	9	10	11
<b>A</b> 2000	4964	245415	19358	264773	87363	700	7793	78870	185903	190866	2,6%
2001	4927	260115	19597	279712	97342	700	7632	89010	190702	195628	2,5%
2002	5823	268764	19838	288602	102952	700	7676	94576	194027	199849	2,9%
2003	7587	274188	19899	294087	106856	700	7676	98480	195607	203194	3,7%
<b>B</b> aoû-02	5584	267843	19828	287671	103360	700	7676	94984	192687	198271	2,8%
sep-02	<b>5922</b>	<b>271138</b>	<b>19874</b>	<b>291012</b>	<b>104571</b>	<b>700</b>	<b>7676</b>	<b>96195</b>	<b>194817</b>	<b>200739</b>	<b>3,0%</b>
aoû-03	7248	273427	19855	293282	107424	700	7676	99048	194234	201482	3,6%
sep-03	<b>7834</b>	<b>276586</b>	<b>19878</b>	<b>296464</b>	<b>108409</b>	<b>700</b>	<b>7676</b>	<b>100033</b>	<b>196431</b>	<b>204265</b>	<b>3,8%</b>
oct-03	8204	277783	19922	297705	108995	700	7676	100619	197086	205290	4,0%
nov-03	8308	277410	19977	297387	108995	700	7676	100619	196768	205076	4,1%
déc-03	8359	274117	19989	294106	107023	700	7676	98647	195459	203818	4,1%
jan-04	9113	275374	20002	295376	108239	700	7676	99863	195513	204626	4,5%
fév-04	8912	276210	20030	296240	108669	700	7676	100293	195947	204859	4,4%
mars-04	8749	278862	20046	298908	110019	700	7676	101643	197265	206014	4,2%
avr-04	8660	280509	20122	300631	110961	700	7676	102585	198046	206706	4,2%
mai-04	8079	280484	20194	300678	110862	700	7676	102486	198192	206271	3,9%
juin-04	8026	282816	20242	303058	112450	700	7676	104074	198984	207010	3,9%
juil-04	8242	<i>281202</i>	<i>20276</i>	<i>301478</i>	<i>112567</i>	<i>700</i>	<i>7676</i>	<i>104191</i>	<i>197287</i>	<i>205529</i>	<i>4,0%</i>
aoû-04	8292	<i>280957</i>	<i>20311</i>	<i>301268</i>	<i>112681</i>	<i>700</i>	<i>7676</i>	<i>104305</i>	<i>196963</i>	<i>205255</i>	<i>4,0%</i>
sep-04	<b>8783</b>	<b>284074</b>	<b>20352</b>	<b>304426</b>	<b>113383</b>	<b>700</b>	<b>7676</b>	<b>105007</b>	<b>199419</b>	<b>208202</b>	<b>4,2%</b>
<b>C</b> 2000	-7,2%	6,0%	1,3%	5,7%	11,5%	0,0%	1,1%	12,7%	2,9%	2,6%	
2001	-0,7%	6,0%	1,2%	5,6%	11,4%	0,0%	-2,1%	12,9%	2,6%	2,5%	
2002	18,2%	3,3%	1,2%	3,2%	5,8%	0,0%	0,6%	6,3%	1,7%	2,2%	
2003	30,3%	2,0%	0,3%	1,9%	3,8%	0,0%	0,0%	4,1%	0,8%	1,7%	
<b>D</b> juin-04	13,9%	2,8%	2,1%	2,8%	4,9%	0,0%	0,0%	5,3%	1,5%	1,9%	
juil-04	13,2%	2,6%	2,2%	2,5%	4,6%	0,0%	0,0%	5,0%	1,3%	1,7%	
aoû-04	14,4%	2,8%	2,3%	2,7%	4,9%	0,0%	0,0%	5,3%	1,4%	1,9%	
sep-04	<b>12,1%</b>	<b>2,7%</b>	<b>2,4%</b>	<b>2,7%</b>	<b>4,6%</b>	<b>0,0%</b>	<b>0,0%</b>	<b>5,0%</b>	<b>1,5%</b>	<b>1,9%</b>	

- A** Moyenne annuelle
- B** Données mensuelles
- C** Variation annuelle\*
- D** Variation mensuelle\*

\* Taux de variation en glissement annuel (c'est-à-dire par rapport à la période correspondante de l'année précédente)

- 1 - Demandes d'emploi non satisfaites
- 2 - Emploi salarié intérieur
- 3 - Emploi indépendant intérieur
- 4 - Emploi intérieur (2+3)
- 5 - Frontaliers étrangers travaillant au Luxembourg
- 6 - Frontaliers luxembourgeois allant travailler à l'étranger
- 7 - Fonctionnaires internationaux
- 8 - Frontaliers nets (5-6-7)
- 9 - Emploi national (4-5+6+7)
- 10 - Population active (9+1)
- 11 - Taux de chômage, en % de la population active (1/10)

Les données en italique sont des estimations.

A D M I N I S T R A T I O N   D E   L ' E M P L O I

S E R V I C E   I N F O R M A T I O N   E T   P R E S S E

C E N T R E   D ' E T U D E S   D E   P O P U L A T I O N S ,  
D E   P A U V R E T E   E T   D E   P O L I T I Q U E S  
S O C I O - E C O N O M I Q U E S



Grand-Duché de Luxembourg  
MINISTÈRE D'ÉTAT



Service  
Information  
et Presse

