

N° 08 - AOÛT 2005

B U L L E T I N L U X E M B O U R G E O I S D E

l'emploi

DONNÉES MENSUELLES DU MARCHÉ DU TRAVAIL

Agence de Luxembourg

10, rue Bender
L-1229 Luxembourg
T +352 478 53 00

Agence de Esch/Alzette

21, rue Pasteur
L-4276 Esch-sur-Alzette
T +352 54 10 54 - 1

Agence de Diekirch

2, rue Clairefontaine
L-9220 Diekirch
T +352 80 29 29 - 1

Agence de Wiltz

25, rue du Château
L-9516 Wiltz
T +352 95 83 84

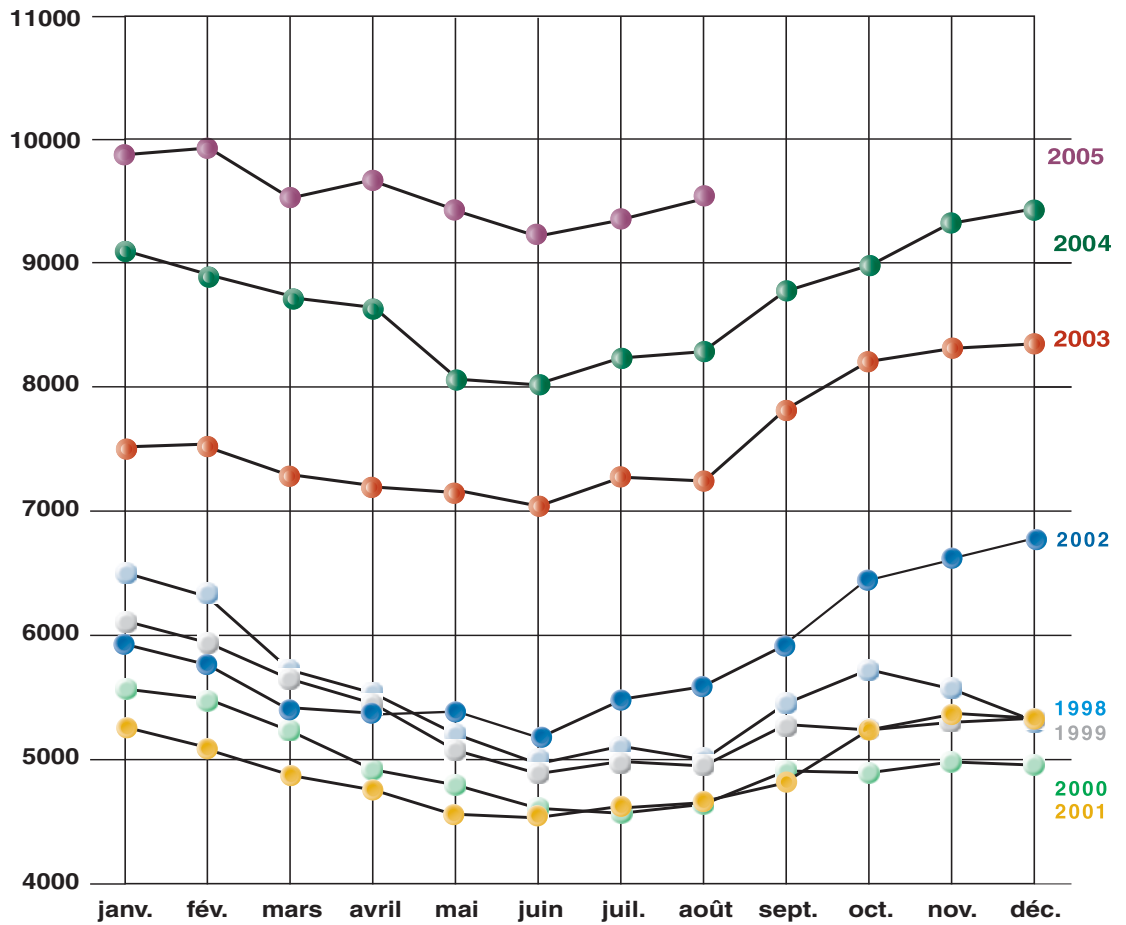


LE GOUVERNEMENT
DU GRAND-DUCHÉ DE LUXEMBOURG
Service information et presse



adem
ADMINISTRATION DE L'EMPLOI

Évolution du chômage depuis 1998



B U L L E T I N L U X E M B O U R G E O I S D E

l'emploi



Impressum

Réalisation ADEM, Service Information et Presse, CEPS/INSTEAD
 Layout Cropmark
 Impression Imprimerie Faber - Mersch

1

Demands d'emploi et offres d'emploi enregistrés en fin de mois

	Demandeurs d'emploi ⁽¹⁾				Taux de Chômage % ⁽²⁾	Offres d'emploi ⁽³⁾	
	Hommes	Femmes	Total	Evolution %		Total	Evolution %
moy. 2003	4128	3459	7587		3,7	842	
moy. 2004	4743	3973	8716	14,9	4,2	1014	20,4
aoû-04	4486	3806	8292	0,6	4,0	1179	-0,4
sep-04	4708	4075	8783	5,9	4,2	1176	-0,3
oct-04	4787	4204	8991	2,4	4,3	1050	-10,7
nov-04	4970	4353	9323	3,7	4,4	992	-5,5
déc-04	5185	4241	9426	1,1	4,5	761	-23,3
jan-05	5503	4383	9886	4,9	4,7	918	20,6
fév-05	5597	4348	9945	0,6	4,8	989	7,7
mars-05	5390	4135	9525	-4,2	4,5	1248	26,2
avr-05	5458	4216	9674	1,6	4,6	1293	3,6
mai-05	5229	4212	9441	-2,4	4,5	1547	19,6
juin-05	5103	4124	9227	-2,3	4,4	1198	-22,6
juil-05	5190	4164	9354	1,4	4,4	1252	4,5
				178			-59
aoû-05	5255	4277	9532	1,9	4,5	1193	-4,7
Entrants ⁽⁴⁾			1579				
				1240			14
aoû-04	4486	3806	8292	15,0	4,0	1179	1,2

⁽¹⁾ **Demands d'emploi** - personnes sans emploi, disponibles pour le marché du travail, à la recherche d'un emploi approprié, non affectées à une mesure pour l'emploi, indemnisées ou non indemnisées et ayant respecté les obligations de suivi de l'ADEM

⁽²⁾ **Offres d'emploi** - postes vacants déclarés à l'ADEM par les employeurs et figurant dans les fichiers à la date du relevé statistique

⁽³⁾ **Source** - STATEC

⁽⁴⁾ **Entrants** - nombre de personnes qui se sont inscrites auprès des bureaux de placement au cours du mois

2

Emploi et population active

	juil-04	aoû-04	juil-05	aoû-05
1. Emploi intérieur	301 401	302 092	311 498	312 769
salariés	281 092	281 723	290 617	291 847
non salariés	20 309	20 369	20 881	20 922
2. Frontaliers nets (a-b-c)	103 600	104 313	110 288	111 393
a. Frontaliers étrangers au Lux.	112 231	112 944	118 919	120 024
b. Frontaliers lux. à l'étranger	700	700	700	700
c. Fonctionnaires internationaux	7 931	7 931	7 931	7 931
3. Emploi national (1-2)	197 801	197 779	201 210	201 376
4. Dem. d'emploi non-satisfaites	8 242	8 292	9 354	9 532
5. Population active (3+4)	206 043	206 071	210 564	210 908
6. Taux de chômage (4/5)	4,0%	4,0%	4,4%	4,5%

Les données en italique sont des estimations

Source: IGSS, STATEC

3 Personnes bénéficiant d'une mesure pour l'emploi

Situation en fin de mois

		CAT PR	CAT PU	SIE	SRP	FORMA	dont AP	PA	MS	MT	Total
août-05	Hommes	235	534	149	176	238	118	32	507	170	2041
	Femmes	170	420	40	82	201	87	40	132	74	1159
	Total	405	954	189	258	439	205	72	639	244	3200
août-04		364	817	227	247	437	195	128	505	247	2972

Série chronologique

		CAT PR	CAT PU	SIE	SRP	FORMA		PA	MS	MT	Total
moy. 2003		323	877	124	135	563	168	115	571	224	2931
moy. 2004		350	888	197	228	607	201	132	546	249	3197
		CAT PR	CAT PU	SIE	SRP	FORMA	dont AP	PA	MS	MT	Total
août-04		364	817	227	247	437	195	128	505	247	2972
sep-04		341	824	229	258	570	216	132	547	251	3152
oct-04		355	845	222	269	779	232	136	535	256	3397
nov-04		375	897	243	278	749	215	138	538	249	3467
déc-04		382	907	249	268	675	229	140	558	249	3428
jan-05		397	940	244	257	663	231	128	562	269	3460
fév-05		385	964	257	258	678	225	118	558	264	3482
mars-05		380	984	247	260	650	225	109	569	266	3465
avr-05		410	980	218	259	677	222	96	564	264	3468
mai-05		415	1005	212	269	666	216	90	574	257	3488
juin-05		440	1033	197	270	624	216	82	606	258	3510
juil-05		436	997	198	268	460	201	77	649	250	3335
août-05		405	954	189	258	439	205	72	639	244	3200
août-04		364	817	227	247	437	195	128	505	247	2972

CAT PR (Contrat d'Auxiliaire Temporaire du secteur privé) - pour demandeurs d'emploi âgés de moins de 30 ans recevant, dans une entreprise privée pendant les heures de travail, une initiation pratique rémunérée facilitant la transition entre enseignement reçu et insertion dans la vie active (inclus Contrat de Stage-Initiation (SI))

CAT PU (Contrat d'Auxiliaire Temporaire du secteur public) - pour demandeurs d'emploi âgés de moins de 30 ans recevant, dans le secteur public pendant les heures de travail, une initiation pratique rémunérée facilitant la transition entre enseignement reçu et insertion dans la vie active (inclus la Division d'Auxiliaire temporaire (DA))

SIE (Stage d'Insertion en Entreprise) - pour demandeurs d'emploi âgés de moins de 30 ans recevant une formation théorique et pratique dans le cadre d'un placement en stage indemnisé auprès d'un employeur (inclus Stage de Préparation en entreprise (SP))

SRP (Stage de Réinsertion Professionnelle) - pour demandeurs d'emploi âgés de plus de 30 ans recevant une formation théorique et pratique dans le cadre d'un placement en stage indemnisé auprès d'un employeur

FORMA - mesures de formation réalisées afin de permettre une meilleure intégration des demandeurs d'emploi sur le marché du travail (y compris l'apprentissage des adultes)

AP (Apprentissage pour adultes) - personnes enregistrées à l'ADEM, à la charge du Fonds pour l'Emploi, suivant des cours de formation dans le cadre de l'apprentissage pour adultes préparant aux certificats

- certificat d'initiation technique et professionnelle (CITP)
- certificat de capacité manuelle (CCM)
- certificat d'aptitude technique et professionnelle (CATP)

PA (Pool des Assistants) - pool de personnes rémunérées, chargées d'assister les directeurs des établissements post primaires dans la surveillance et dans les domaines périscolaire et administratif

MS (Mesures Spéciales) - pour demandeurs d'emploi non-indemnisés par l'ADEM, pris en charge par des associations sans but lucratif

MT (Mises au Travail) - occupation à des travaux d'utilité publique de demandeurs d'emploi indemnisés

4

Demandeurs d'emploi bénéficiant de l'indemnité de chômage complet en fin de mois

	Demandeurs d'emploi indemnisés ⁽¹⁾				Dont personnes en mesure
	Hommes	Femmes	Total	Evolution %	
moy. 2003	2190	1749	3938	41,9	359
moy. 2004	2609	2104	4713	19,7	418
aoû-04	2558	2030	4588	1,1	377
sep-04	2538	2034	4572	-0,3	430
oct-04	2572	2124	4696	2,7	447
nov-04	2656	2250	4906	4,5	419
déc-04	2820	2286	5106	4,1	377
jan-04	3044	2343	5387	5,5	449
fév-05	3177	2352	5529	2,6	460
mars-05	3122	2241	5363	-3,0	452
avr-05	3059	2216	5275	-1,6	490
mai-05	2956	2208	5164	-2,1	480
juin-05	2910	2225	5135	-0,6	466
juil-05	2844	2206	5050	-1,7	391
				32	
aoû-05	2882	2200	5082	0,6	372
				494	
aoû-04	2558	2030	4588	10,8	377

⁽¹⁾ **Demandeurs d'emploi indemnisés** - Demandeurs d'emploi admis au bénéfice de l'indemnité de chômage complet prévue par la loi modifiée du 30 juin 1976 portant 1. création d'un fonds pour l'emploi ; 2. réglementation de l'octroi des indemnités de chômage complet



Caractéristiques des demandeurs d'emploi inscrits en fin de mois

Répartition par sexe et par âge

		Âge						Total	%
		-26	26-30	31-40	41-50	51-60	>60		
juil-05	Total	1638	1177	2484	2391	1590	74	9354	
	%	17,5	12,6	26,5	25,6	17,0	0,8	100	
aoû-05	Hommes	937	571	1331	1394	970	52	5255	55,1
	Femmes	803	606	1131	1058	651	28	4277	44,9
	Total	1740	1177	2462	2452	1621	80	9532	100
	%	18,3	12,4	25,8	25,7	17,0	0,8	100	
aoû-04	Total	1594	1070	2211	2091	1265	61	8292	100
	%	19,2	12,9	26,7	25,2	15,3	0,7	100	

Répartition par sexe et par durée d'inscription

		Mois							Total
		-1	1-2	2-3	3-6	6-9	9-12	>12	
juil-05	Total	1160	782	628	1619	1279	1030	2856	9354
	%	12,4	8,4	6,7	17,3	13,7	11,0	30,5	100
aoû-05	Hommes	686	482	355	823	695	540	1674	5255
	Femmes	540	408	298	723	545	523	1240	4277
	Total	1226	890	653	1546	1240	1063	2914	9532
	%	12,9	9,3	6,8	16,2	13,0	11,2	30,6	100
aoû-04	Total	1167	839	637	1376	1146	924	2203	8292
	%	14,1	10,1	7,7	16,6	13,8	11,1	26,6	100

Répartition par sexe et par niveau de formation

		Formation				Total
		NI	NM	NS	NP	
juil-05	Total	4702	3366	1208	78	9354
	%	50,3	36,0	12,9	0,8	100
aoû-05	Hommes	2713	1846	666	30	5255
	Femmes	2017	1608	593	59	4277
	Total	4730	3454	1259	89	9532
	%	49,6	36,3	13,2	0,9	100
aoû-04	Total	3885	3109	1246	52	8292
	%	46,9	37,5	15,0	0,6	100

Niveaux de formation

Sans indication pour les diplômes éventuellement acquis

- NI** - Niveau inférieur
scolarité obligatoire (9 années d'études)
- NM** - Niveau moyen
10ème à 13ème de l'Enseignement Secondaire Technique, 4ème à 1ère de l'Enseignement Secondaire Général
- NS** - Niveau supérieur
enseignement post-secondaire
- NP** - Non précisé

Répartition par sexe et par emploi recherché (demande d'emploi) ⁽¹⁾

		A	B	C	D	E	F	G	H	I	J	K	L	Total
juil-05	Total	983	187	1338	1046	160	390	3	1670	1445	684	1186	262	9354
	%	10,5	2,0	14,3	11,2	1,7	4,2	0,0	17,9	15,4	7,3	12,7	2,8	100
août-05	Hommes	536	114	492	346	139	389	2	1621	1149	271	127	69	5255
	Femmes	497	80	888	688	37	19	1	77	321	406	1054	209	4277
	Total	1033	194	1380	1034	176	408	3	1698	1470	677	1181	278	9532
	%	10,8	2,0	14,6	10,9	1,8	4,3	0,0	17,8	15,4	7,1	12,4	2,9	100
août-04	Total	933	210	1457	948	132	323	2	1280	1259	549	942	257	8292
	%	11,3	2,5	17,6	11,4	1,6	3,9	0,0	15,4	15,2	6,6	11,4	3,1	100

Répartition par niveau de formation et par emploi recherché (demande d'emploi) ⁽¹⁾

		A	B	C	D	E	F	G	H	I	J	K	L	Total
juil-05	Total	983	187	1338	1046	160	390	3	1670	1445	684	1186	262	9354
	%	10,5	2,0	14,3	11,2	1,7	4,2	0,0	17,9	15,4	7,3	12,7	2,8	100
août-05	NI	91	4	236	431	96	290	2	1181	1037	398	884	80	4730
	NM	376	58	802	523	76	100	1	497	391	258	235	137	3454
	NS	563	132	341	75	4	18	0	19	21	19	33	34	1259
	NP	3	0	1	5	0	0	0	1	21	2	29	27	89
	Total	1033	194	1380	1034	176	408	3	1698	1470	677	1181	278	9532
%	10,8	2,0	14,6	10,9	1,8	4,3	0,0	17,8	15,4	7,1	12,4	2,9	100	
août-04	Total	933	210	1457	948	132	323	2	1280	1259	549	942	257	8292
	%	11,3	2,5	17,6	11,4	1,6	3,9	0,0	15,4	15,2	6,6	11,4	3,1	100

⁽¹⁾ Seul le souhait prioritaire de chaque demandeur d'emploi est retenu comme demande d'emploi

Regroupement des demandes d'emploi par secteur professionnel

A - Professions libérales, techniciens et assimilés

B - Directeurs et cadres administratifs supérieurs

C - Employés de bureau

D - Vendeurs

E - Agriculteurs, forestiers, carriers, mineurs et assimilés

F - Travailleurs des transports

G - Travailleurs des communications

H - Artisans, ouvriers (précision, horlogerie, mécanique, électricité, bois et bâtiment)

I - Artisans, ouvriers (alimentaire, chimie, production, machinistes)

J - Hôtellerie, restauration

K - Autres services

L - Pas de demandes prioritaires

Répartition par âge et durée d'inscription

	Âge	Mois	-1	1-3	3-6	6-9	9-12	>12	Total
août-05	-26		470	389	235	154	156	336	1740
	26-30		178	231	198	172	126	272	1177
	31-40		252	432	495	345	292	646	2462
	41-50		221	330	409	356	289	847	2452
	51-60		103	151	200	208	188	771	1621
	>60		2	10	9	5	12	42	80
	Total		1226	1543	1546	1240	1063	2914	9532
	%		12,9	16,2	16,2	13,0	11,2	30,6	100



Les jeunes demandeurs d'emploi⁽¹⁾ inscrits en fin de mois

Répartition par sexe et par âge

Âge	-16	16	17	18	19	20	21	22	23	24	25	Total	%
Hommes	17	27	45	74	79	106	120	117	111	122	119	937	53,9
Femmes	5	10	21	45	80	88	95	115	118	101	125	803	46,1
Total	22	37	66	119	159	194	215	232	229	223	244	1740	100
%	1,3	2,1	3,8	6,8	9,1	11,2	12,4	13,3	13,2	12,8	14,0	100	

Répartition par sexe et par emploi recherché (demande d'emploi)⁽²⁾

	A	B	C	D	E	F	G	H	I	J	K	L	Total
Hommes	70	1	93	86	71	37	0	286	228	24	22	19	937
Femmes	96	0	182	209	21	0	0	14	36	61	137	47	803
Total	166	1	275	295	92	37	0	300	264	85	159	66	1740
%	9,5	0,1	15,8	17,0	5,3	2,1	0,0	17,2	15,2	4,9	9,1	3,8	100

Répartition par niveau de formation et par emploi recherché (demande d'emploi)⁽²⁾

	A	B	C	D	E	F	G	H	I	J	K	L	Total	%
NI	9	0	24	151	47	20	0	178	195	51	92	13	780	44,8
NM	99	0	230	142	45	14	0	121	66	32	58	36	843	48,5
NS	58	1	21	1	0	3	0	0	1	1	6	8	100	5,7
NP	0	0	0	1	0	0	0	1	2	1	3	9	17	1,0
Total	166	1	275	295	92	37	0	300	264	85	159	66	1740	100
%	9,5	0,1	15,8	17,0	5,3	2,1	0,0	17,2	15,2	4,9	9,1	3,8	100	

Regroupement des demandes d'emploi par secteur professionnel

- A - Professions libérales, techniciens et assimilés
- B - Directeurs et cadres administratifs supérieurs
- C - Employés de bureau
- D - Vendeurs
- E - Agriculteurs, forestiers, carriers, mineurs et assimilés
- F - Travailleurs des transports
- G - Travailleurs des communications
- H - Artisans, ouvriers (précision, horlogerie, mécanique, électricité, bois et bâtiment)
- I - Artisans, ouvriers (alimentaire, chimie, production, machinistes)
- J - Hôtellerie, restauration
- K - Autres services
- L - Pas de demandes prioritaires

Niveaux de formation

Sans indication pour les diplômes éventuellement acquis

- NI** - Niveau inférieur
scolarité obligatoire (9 années d'études)
- NM** - Niveau moyen
10ème à 13ème de l'Enseignement Secondaire Technique,
4ème à 1ère de l'Enseignement Secondaire Général
- NS** - Niveau supérieur
enseignement post-secondaire
- NP** - Non précisé

⁽¹⁾ Jeunes demandeurs d'emploi

- personnes de moins de 26 ans, sans emploi, disponibles pour le marché du travail, à la recherche d'un emploi approprié, non affectées à une mesure pour l'emploi, indemnisées ou non indemnisées et ayant respecté les obligations de suivi de l'ADEM

⁽²⁾ Seul le souhait prioritaire de chaque demandeur d'emploi est retenu comme demande d'emploi

7

Demandes et offres d'emploi non satisfaites en fin de mois

Les emplois recherchés et les emplois offerts

	A	B	C	D	E	F	G	H	I	J	K	L	Total
Demandes	1033	194	1380	1034	176	408	3	1698	1470	677	1181	278	9532
%	10,8	2,0	14,5	10,8	1,8	4,3	0,0	17,8	15,4	7,1	12,4	2,9	100
Offres⁽¹⁾	222	27	431	48	6	14	0	117	142	64	122	0	1193
%	18,6	2,3	36,1	4,0	0,5	1,2	0,0	9,8	11,9	5,4	10,2	0,0	100

⁽¹⁾ Offres d'emploi - postes vacants déclarés à l'ADEM par les employeurs et figurant dans les fichiers à la date du relevé statistique

8

Demandeurs d'emploi (DE) indemnisés et non indemnisés mesures pour l'emploi

	Personnes bénéficiant d'une mesure pour l'emploi			Demandeurs d'emploi		
	Total	DE indemnisés	Autres	Total	DE indemnisés	Autres
moy. 2003	2931	359	2572	7587	3580	4007
moy. 2004	3197	418	2779	8716	4295	4422
aoû-04	2972	377	2595	8292	4211	4081
sep-04	3152	430	2722	8783	4142	4641
oct-04	3397	447	2950	8991	4249	4742
nov-04	3467	419	3048	9323	4483	4840
déc-04	3428	377	3051	9426	4729	4697
jan-05	3460	449	3011	9886	4938	4948
fév-05	3482	460	3022	9945	5069	4876
mars-05	3465	452	3013	9525	4911	4614
avr-05	3468	490	2978	9674	4785	4889
mai-05	3488	480	3008	9441	4684	4757
juin-05	3510	466	3044	9227	5135	4092
juil-05	3335	391	2944	9354	4659	4695
aoû-05	3200	372	2828	9532	4710	4822
aoû-04	2972	377	2595	8292	4211	4081

Source : ADEM, STATEC



Population active et chômage

	1	2	3	4	5	6	7	8	9	10	11
A 2001	4927	260115	19597	279712	97342	700	7632	89010	190702	195628	2,5%
2002	5823	268764	19838	288602	102952	700	7676	94576	194027	199849	2,9%
2003	7587	274188	19899	294087	106856	700	7931	98225	195862	203449	3,7%
2004	8716	281216	20293	301509	111781	700	7931	103150	198358	207075	4,2%
B juil-03	7282	274153	19835	293988	107591	700	7931	98960	195028	202310	3,6%
aoû-03	7248	273427	19855	293282	107424	700	7931	98793	194489	201737	3,6%
juil-04	8242	281092	20309	301401	112231	700	7931	103600	197801	206043	4,0%
aoû-04	8292	281723	20369	302092	112944	700	7931	104313	197779	206071	4,0%
sep-04	8783	284832	20437	305269	114009	700	7931	105378	199891	208674	4,2%
oct-04	8991	285111	20521	305632	113999	700	7931	105368	200264	209255	4,3%
nov-04	9323	286312	20572	306884	115115	700	7931	106484	200400	209723	4,4%
déc-04	9426	282197	20581	302778	112763	700	7931	104132	198646	208072	4,5%
jan-05	9886	284623	20605	305228	114709	700	7931	106078	199150	209036	4,7%
fév-05	9945	285055	20658	305713	115041	700	7931	106410	199303	209248	4,8%
mars-05	9525	287419	20754	308173	116070	700	7931	107439	200734	210259	4,5%
avr-05	9674	288424	20781	309205	116598	700	7931	107967	201238	210912	4,6%
mai-05	9441	290011	20823	310834	117651	700	7931	109020	201814	211255	4,5%
juin-05	9227	<i>292005</i>	<i>20842</i>	<i>312847</i>	<i>119114</i>	<i>700</i>	<i>7931</i>	<i>110483</i>	<i>202364</i>	<i>211591</i>	4,4%
juil-05	9354	<i>290617</i>	<i>20881</i>	<i>311498</i>	<i>118919</i>	<i>700</i>	<i>7931</i>	<i>110288</i>	<i>201210</i>	<i>210564</i>	4,4%
aoû-05	9532	291847	20922	312769	120024	700	7931	111393	201376	210908	4,5%
C 2001	-0,7%	6,0%	1,2%	5,6%	11,4%	0,0%	-2,1%	12,9%	2,6%	2,5%	
2002	18,2%	3,3%	1,2%	3,2%	5,8%	0,0%	0,6%	6,3%	1,7%	2,2%	
2003	30,3%	2,0%	0,3%	1,9%	3,8%	0,0%	3,3%	3,9%	0,9%	1,8%	
2004	14,9%	2,6%	1,9%	2,5%	4,7%	0,0%	0,0%	5,1%	1,3%	1,8%	
D mai-05	16,9%	3,4%	3,1%	3,4%	6,1%	0,0%	0,0%	6,6%	1,7%	2,3%	
juin-05	15,0%	3,2%	3,0%	3,2%	5,9%	0,0%	0,0%	6,4%	1,6%	2,1%	
juil-05	13,5%	3,4%	2,8%	3,4%	6,0%	0,0%	0,0%	6,5%	1,7%	2,2%	
aoû-05	15,0%	3,6%	2,7%	3,5%	6,3%	0,0%	0,0%	6,8%	1,8%	2,3%	

- A** Moyenne annuelle
- B** Données mensuelles
- C** Variation annuelle*
- D** Variation mensuelle*

* Taux de variation en glissement annuel (c'est-à-dire par rapport à la période correspondante de l'année précédente)

- 1 - Demandes d'emploi non satisfaites
- 2 - Emploi salarié intérieur
- 3 - Emploi indépendant intérieur
- 4 - Emploi intérieur (2+3)
- 5 - Frontaliers étrangers travaillant au Luxembourg
- 6 - Frontaliers luxembourgeois allant travailler à l'étranger
- 7 - Fonctionnaires internationaux
- 8 - Frontaliers nets (5-6-7)
- 9 - Emploi national (4-5+6+7)
- 10 - Population active (9+1)
- 11 - Taux de chômage, en % de la population active (1/10)

Les données en italique sont des estimations.

A D M I N I S T R A T I O N D E L ' E M P L O I

S E R V I C E I N F O R M A T I O N E T P R E S S E

C E N T R E D ' E T U D E S D E P O P U L A T I O N S ,
D E P A U V R E T E E T D E P O L I T I Q U E S
S O C I O - E C O N O M I Q U E S



LE GOUVERNEMENT
DU GRAND-DUCHÉ DE LUXEMBOURG
Ministère du Travail et de l'Emploi



LE GOUVERNEMENT
DU GRAND-DUCHÉ DE LUXEMBOURG
Service information et presse

