

N° 04 - AVRIL 2005

B U L L E T I N L U X E M B O U R G E O I S D E

l'emploi

DONNÉES MENSUELLES DU MARCHÉ DU TRAVAIL

Agence de Luxembourg

10, rue Bender
L-1229 Luxembourg
T +352 478 53 00

Agence de Esch/Alzette

21, rue Pasteur
L-4276 Esch-sur-Alzette
T +352 54 10 54 - 1

Agence de Diekirch

2, rue Clairefontaine
L-9220 Diekirch
T +352 80 29 29 - 1

Agence de Wiltz

25, rue du Château
L-9516 Wiltz
T +352 95 83 84



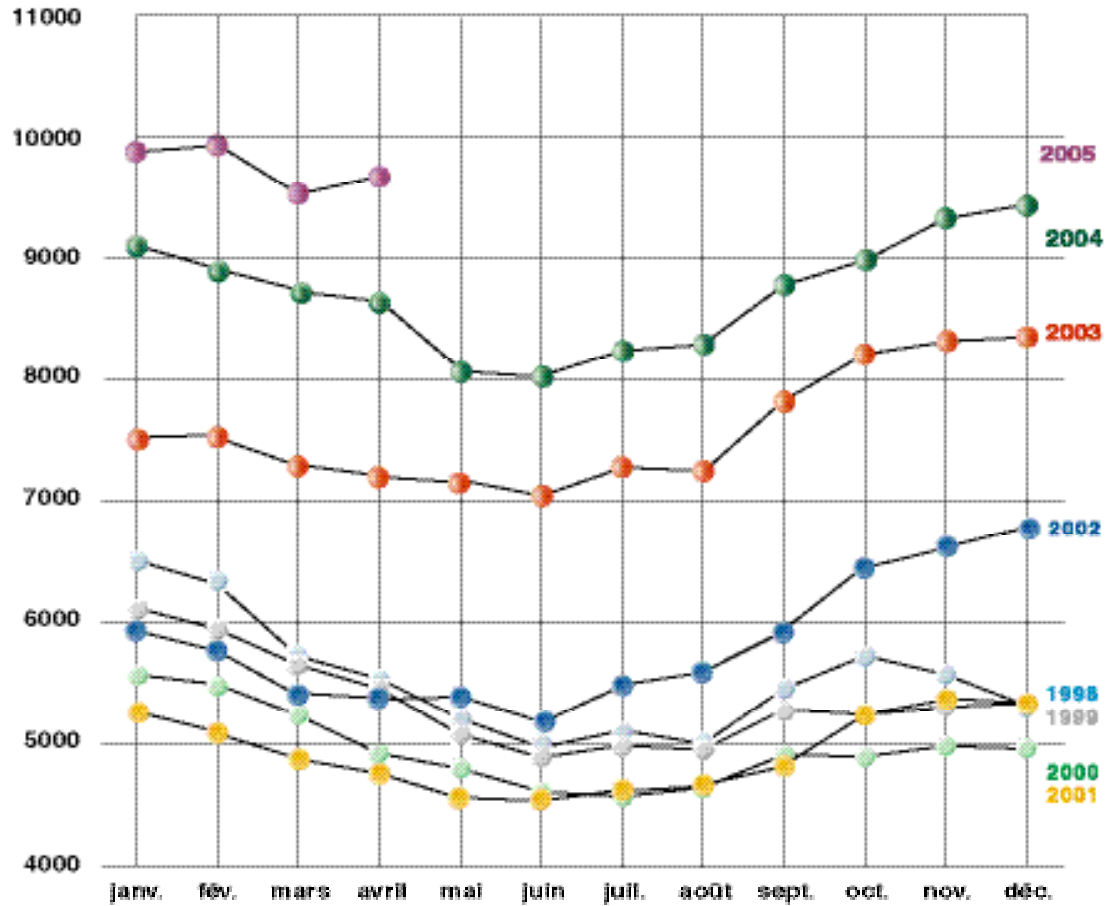
LE GOUVERNEMENT
DU GRAND-DUCHÉ DE LUXEMBOURG
Service information et presse



adem

ADMINISTRATION DE L'EMPLOI

Évolution du chômage depuis 1998



B U L L E T I N L U X E M B O U R G E O I S D E

l'emploi



Impressum

Réalisation ADEM, Service Information et Presse, CEPS/INSTEAD
 Layout Cropmark
 Impression Imprimerie Faber - Mersch

1

Demandeurs d'emploi et offres d'emploi enregistrés en fin de mois

	Demandeurs d'emploi ⁽¹⁾				Taux de Chômage % ⁽³⁾	Offres d'emploi ⁽²⁾	
	Hommes	Femmes	Total	Evolution %		Total	Evolution %
moy. 2003	4128	3459	7587		3,7	842	
moy. 2004	4743	3973	8716	14,9	4,2	1014	20,4
avr-04	4777	3883	8660	-1,0	4,2	965	2,9
mai-04	4400	3679	8079	-6,7	3,9	1176	21,9
juin-04	4380	3646	8026	-0,7	3,9	1095	-6,9
juil-04	4482	3760	8242	2,7	4,0	1184	8,1
aoû-04	4486	3806	8292	0,6	4,0	1179	-0,4
sep-04	4708	4075	8783	5,9	4,2	1176	-0,3
oct-04	4787	4204	8991	2,4	4,3	1050	-10,7
nov-04	4970	4353	9323	3,7	4,4	992	-5,5
déc-04	5185	4241	9426	1,1	4,5	761	-23,3
jan-05	5503	4383	9886	4,9	4,7	918	20,6
fév-05	5597	4348	9945	0,6	4,7	989	7,7
mars-05	5390	4135	9525	-4,2	4,6	1248	26,2
avr-05	5458	4216	9674	1,6	4,6	1293	3,6
Entrants ⁽⁴⁾			1522				
avr-04	4777	3883	8660	11,7	4,2	965	34,0

⁽¹⁾ **Demandeurs d'emploi** - personnes sans emploi, disponibles pour le marché du travail, à la recherche d'un emploi approprié, non affectées à une mesure pour l'emploi, indemnisées ou non indemnisées et ayant respecté les obligations de suivi de l'ADEM

⁽²⁾ **Offres d'emploi** - postes vacants déclarés à l'ADEM par les employeurs et figurant dans les fichiers à la date du relevé statistique

⁽³⁾ **Source** - STATEC

⁽⁴⁾ **Entrants** - nombre de personnes qui se sont inscrites auprès des bureaux de placement au cours du mois

2

Emploi et population active

	mars-04	avr-04	mars-05	avr-05
1. Emploi intérieur	298 908	300 631	307 086	308 494
salariés	278 862	280 509	286 546	287 939
non salariés	20 046	20 122	20 540	20 555
2. Frontaliers nets (a-b-c)	101 388	102 330	107 310	108 068
a. Frontaliers étrangers au Lux.	110 019	110 961	115 941	116 699
b. Frontaliers lux. à l'étranger	700	700	700	700
c. Fonctionnaires internationaux	7 931	7 931	7 931	7 931
3. Emploi national (1-2)	197 520	198 301	199 776	200 426
4. Dem. d'emploi non-satisfaites	8 749	8 660	9 525	9 674
5. Population active (3+4)	206 269	206 961	209 301	210 100
6. Taux de chômage (4/5)	4,2%	4,2%	4,6%	4,6%

Les données en italique sont des estimations

Source: IGSS, STATEC

3 Personnes bénéficiant d'une mesure pour l'emploi

Situation en fin de mois

		CAT PR	CAT PU	SIE	SRP	FORMA	dont AP	PA	MS	MT	Total
avr-05	Hommes	233	554	188	171	343	128	43	453	172	2157
	Femmes	177	426	30	88	334	94	53	111	92	1311
	Total	410	980	218	259	677	222	96	564	264	3468
	avr-04	346	916	184	214	606	191	124	541	251	3182

Série chronologique

	CAT PR	CAT PU	SIE	SRP	FORMA	PA	MS	MT	Total	
moy. 2003	323	877	124	135	563	168	115	571	224	2931
moy. 2004	350	888	197	228	607	201	132	546	249	3197
	CAT PR	CAT PU	SIE	SRP	FORMA	dont AP	PA	MS	MT	Total
avr-04	346	916	184	214	606	191	124	541	251	3182
mai-04	372	935	182	214	633	188	133	559	265	3293
juin-04	375	914	205	218	597	183	137	539	258	3243
juil-04	372	902	209	235	454	192	134	531	248	3085
aoû-04	364	817	227	247	437	195	128	505	247	2972
sep-04	341	824	229	258	570	216	132	547	251	3152
oct-04	355	845	222	269	779	232	136	535	256	3397
nov-04	375	897	243	278	749	215	138	538	249	3467
déc-04	382	907	249	268	675	229	140	558	249	3428
jan-05	397	940	244	257	663	231	128	562	269	3460
fév-05	385	964	257	258	678	225	118	558	264	3482
mars-05	380	984	247	260	650	225	109	569	266	3465
avr-05	410	980	218	259	677	222	96	564	264	3468
avr-04	346	916	184	214	606	191	124	541	251	3182

CAT PR (Contrat d'Auxiliaire Temporaire du secteur privé) - pour demandeurs d'emploi âgés de moins de 30 ans recevant, dans une entreprise privée pendant les heures de travail, une initiation pratique rémunérée facilitant la transition entre enseignement reçu et insertion dans la vie active (inclus Contrat de Stage-Initiation (SI))

CAT PU (Contrat d'Auxiliaire Temporaire du secteur public) - pour demandeurs d'emploi âgés de moins de 30 ans recevant, dans le secteur public pendant les heures de travail, une initiation pratique rémunérée facilitant la transition entre enseignement reçu et insertion dans la vie active (inclus la Division d'Auxiliaire temporaire (DA))

SIE (Stage d'Insertion en Entreprise) - pour demandeurs d'emploi âgés de moins de 30 ans recevant une formation théorique et pratique dans le cadre d'un placement en stage indemnisé auprès d'un employeur (inclus Stage de Préparation en entreprise (SP))

SRP (Stage de Réinsertion Professionnelle) - pour demandeurs d'emploi âgés de plus de 30 ans recevant une formation théorique et pratique dans le cadre d'un placement en stage indemnisé auprès d'un employeur

FORMA - mesures de formation réalisées afin de permettre une meilleure intégration des demandeurs d'emploi sur le marché du travail (y compris l'apprentissage des adultes)

AP (Apprentissage pour adultes) - personnes enregistrées à l'ADEM, à la charge du Fonds pour l'Emploi, suivant des cours de formation dans le cadre de l'apprentissage pour adultes préparant aux certificats

- certificat d'initiation technique et professionnelle (CITP)
- certificat de capacité manuelle (CCM)
- certificat d'aptitude technique et professionnelle (CATP)

PA (Pool des Assistants) - pool de personnes rémunérées, chargées d'assister les directeurs des établissements post primaires dans la surveillance et dans les domaines périscolaire et administratif

MS (Mesures Spéciales) - pour demandeurs d'emploi non-indemnisés par l'ADEM, pris en charge par des associations sans but lucratif

MT (Mises au Travail) - occupation à des travaux d'utilité publique de demandeurs d'emploi indemnisés

4

Demandeurs d'emploi bénéficiant de l'indemnité de chômage complet en fin de mois

	Demandeurs d'emploi indemnisés ⁽¹⁾				Dont personnes en mesure
	Hommes	Femmes	Total	Evolution %	
moy. 2003	2190	1749	3938	41,9	359
moy. 2004	2609	2104	4713	19,7	418
avr-04	2610	2032	4642	-2,5	440
mai-04	2508	1997	4505	-3,0	488
juin-04	2513	2035	4548	1,0	474
juil-04	2511	2028	4539	-0,2	376
aoû-04	2558	2030	4588	1,1	377
sep-04	2538	2034	4572	-0,3	430
oct-04	2572	2124	4696	2,7	447
nov-04	2656	2250	4906	4,5	419
déc-04	2820	2286	5106	4,1	377
jan-04	3044	2343	5387	5,5	449
fév-05	3177	2352	5529	2,6	460
mars-05	3122	2241	5363	-3,0	452
avr-05	3059	2216	5275	-1,6	490
avr-04	2610	2032	4642	13,6	440

⁽¹⁾ Demandeurs d'emploi indemnisés - Demandeurs d'emploi admis au bénéfice de l'indemnité de chômage complet prévue par la loi modifiée du 30 juin 1976 portant 1. création d'un fonds pour l'emploi ; 2. réglementation de l'octroi des indemnités de chômage complet



Caractéristiques des demandeurs d'emploi inscrits en fin de mois

Répartition par sexe et par âge

		Âge						Total	%
		-26	26-30	31-40	41-50	51-60	>60		
mars-05	Total	1757	1247	2547	2383	1522	69	9525	
	%	18,5	13,1	26,7	25,0	16,0	0,7	100	
avr-05	Hommes	990	636	1437	1390	963	42	5458	56,4
	Femmes	775	597	1145	1059	617	23	4216	43,6
	Total	1765	1233	2582	2449	1580	65	9674	100
	%	18,2	12,8	26,7	25,3	16,3	0,7	100	
avr-04	Total	1665	1161	2430	2122	1224	58	8660	
	%	19,2	13,4	28,1	24,5	14,1	0,7	100	

Répartition par sexe et par durée d'inscription

		Mois							Total
		-1	1-2	2-3	3-6	6-9	9-12	>12	
mars-05	Total	1216	925	892	1846	1184	776	2686	9525
	%	12,8	9,7	9,4	19,4	12,4	8,1	28,2	100
avr-05	Hommes	686	522	447	1086	695	400	1622	5458
	Femmes	556	395	333	781	613	385	1153	4216
	Total	1242	917	780	1867	1308	785	2775	9674
	%	12,8	9,5	8,1	19,3	13,5	8,1	28,7	100
avr-04	Total	1193	962	652	1802	1156	754	2141	8660
	%	13,8	11,1	7,5	20,8	13,4	8,7	24,7	100

Répartition par sexe et par niveau de formation

		Formation				Total
		NI	NM	NS	NP	
mars-05	Total	4863	3383	1207	72	9525
	%	51,0	35,5	12,7	0,8	100
avr-05	Hommes	2867	1897	678	16	5458
	Femmes	2073	1544	550	49	4216
	Total	4940	3441	1228	65	9674
	%	51,0	35,6	12,7	0,7	100
avr-04	Total	4173	3121	1337	29	8660
	%	48,2	36,1	15,4	0,3	100

Niveaux de formation

Sans indication pour les diplômes éventuellement acquis

NI - Niveau inférieur scolaire obligatoire (9 années d'études)

NM - Niveau moyen 10ème à 13ème de l'Enseignement Secondaire Technique, 4ème à 1ère de l'Enseignement Secondaire Général

NS - Niveau supérieur enseignement post-secondaire

NP - Non précisé

Répartition par sexe et par emploi recherché (demande d'emploi) ⁽¹⁾

		A	B	C	D	E	F	G	H	I	J	K	L	Total
mars-05	Total	937	187	1375	1079	158	405	3	1751	1503	726	1159	242	9525
	%	9,8	2,0	14,4	11,3	1,7	4,3	0,0	18,4	15,8	7,6	12,2	2,7	100
avr-05	Hommes	509	125	524	366	149	398	2	1652	1246	293	140	54	5458
	Femmes	466	68	856	699	19	16	1	77	315	433	1093	173	4216
	Total	975	193	1380	1065	168	414	3	1729	1561	726	1233	227	9674
	%	10,1	2,0	14,3	11,0	1,7	4,3	0,0	17,9	16,1	7,6	12,7	2,3	100
avr-04	Total	942	231	1551	925	122	342	1	1433	1272	570	1052	219	8660
	%	10,9	2,7	17,9	10,7	1,4	4,0	0,0	16,5	14,7	6,6	12,1	2,5	100

Répartition par niveau de formation et par emploi recherché (demande d'emploi) ⁽¹⁾

		A	B	C	D	E	F	G	H	I	J	K	L	Total
mars-05	Total	937	187	1375	1079	158	405	3	1751	1503	726	1159	242	9525
	%	9,8	2,0	14,4	11,3	1,7	4,3	0,0	18,4	15,8	7,6	12,2	2,7	100
avr-05	NI	90	3	234	452	113	294	2	1215	1102	432	939	64	4940
	NM	328	63	805	527	53	104	1	499	419	265	247	130	3441
	NS	553	127	340	83	2	16	0	14	18	25	24	26	1228
	NP	4	0	1	3	0	0	0	1	22	4	23	7	65
	Total	975	193	1380	1065	168	414	3	1729	1561	726	1233	227	9674
	%	10,1	2,0	14,3	11,0	1,7	4,3	0,0	17,9	16,1	7,6	12,7	2,3	100
avr-04	Total	942	231	1551	925	122	342	1	1433	1272	570	1052	219	8660
	%	10,9	2,7	17,9	10,7	1,4	4,0	0,0	16,5	14,7	6,6	12,1	2,5	100

⁽¹⁾ Seul le souhait prioritaire de chaque demandeur d'emploi est retenu comme demande d'emploi

Regroupement des demandes d'emploi par secteur professionnel

A - Professions libérales, techniciens et assimilés

B - Directeurs et cadres administratifs supérieurs

C - Employés de bureau

D - Vendeurs

E - Agriculteurs, forestiers, carriers, mineurs et assimilés

F - Travailleurs des transports

G - Travailleurs des communications

H - Artisans, ouvriers (précision, horlogerie, mécanique, électricité, bois et bâtiment)

I - Artisans, ouvriers (alimentaire, chimie, production, machinistes)

J - Hôtellerie, restauration

K - Autres services

L - Pas de demandes prioritaires

Répartition par âge et durée d'inscription

	Âge	Mois						Total
		-1	1-3	3-6	6-9	9-12	>12	
avr-05	-26	387	404	358	200	79	337	1765
	26-30	168	282	268	179	83	253	1233
	31-40	337	460	541	376	229	639	2582
	41-50	244	386	470	326	232	791	2449
	51-60	105	158	224	215	155	723	1580
	>60	1	7	6	12	7	32	65
	Total		1242	1697	1867	1308	785	2775
	%	12,8	17,5	19,3	13,5	8,1	28,7%	100



Les jeunes demandeurs d'emploi⁽¹⁾ inscrits en fin de mois

Répartition par sexe et par âge

Âge	-16	16	17	18	19	20	21	22	23	24	25	Total	%
Hommes	1	34	52	72	92	120	117	126	134	125	117	990	56,1
Femmes	1	9	27	41	61	83	95	112	115	111	120	775	43,9
Total	2	43	79	113	153	203	212	238	249	236	237	1765	100
%	0,1	2,4	4,5	6,4	8,7	11,5	12,0	13,5	14,1	13,4	13,4	100	

Répartition par sexe et par emploi recherché (demande d'emploi)⁽²⁾

	A	B	C	D	E	F	G	H	I	J	K	L	Total
Hommes	49	0	96	86	56	39	0	322	262	36	29	15	990
Femmes	68	1	175	219	10	0	0	14	41	72	131	44	775
Total	117	1	271	305	66	39	0	336	303	108	160	59	1765
%	6,6	0,1	15,4	17,3	3,7	2,2	0,0	19,0	17,2	6,1	9,1	3,3	100

Répartition par niveau de formation et par emploi recherché (demande d'emploi)⁽²⁾

	A	B	C	D	E	F	G	H	I	J	K	L	Total	%
NI	13	0	25	154	44	21	0	209	215	61	99	12	853	48,3
NM	70	0	212	148	22	15	0	126	86	44	58	41	822	46,6
NS	34	1	34	3	0	3	0	1	1	3	3	3	86	4,9
NP	0	0	0	0	0	0	0	0	1	0	0	3	4	0,2
Total	117	1	271	305	66	39	0	336	303	108	160	59	1765	100
%	6,6	0,1	15,4	17,3	3,7	2,2	0,0	19,0	17,2	6,1	9,1	3,3	100	

Regroupement des demandes d'emploi par secteur professionnel

- A - Professions libérales, techniciens et assimilés
- B - Directeurs et cadres administratifs supérieurs
- C - Employés de bureau
- D - Vendeurs
- E - Agriculteurs, forestiers, carriers, mineurs et assimilés
- F - Travailleurs des transports
- G - Travailleurs des communications
- H - Artisans, ouvriers (précision, hôtellerie, mécanique, électricité, bois et bâtiment)
- I - Artisans, ouvriers (alimentaire, chimie, production, machinistes)
- J - Hôtellerie, restauration
- K - Autres services
- L - Pas de demandes prioritaires

Niveaux de formation

Sans indication pour les diplômes éventuellement acquis

- NI - Niveau inférieur
scolarité obligatoire (9 années d'études)
- NM - Niveau moyen
10ème à 13ème de l'Enseignement Secondaire Technique,
4ème à 1ère de l'Enseignement Secondaire Général
- NS - Niveau supérieur
enseignement post-secondaire
- NP - Non précisé

(1) Jeunes demandeurs d'emploi

- personnes de moins de 26 ans, sans emploi, disponibles pour le marché du travail, à la recherche d'un emploi approprié, non affectées à une mesure pour l'emploi, indemnisées ou non indemnisées et ayant respecté les obligations de suivi de l'ADEM

(2) Seul le souhait prioritaire de chaque demandeur d'emploi est retenu comme demande d'emploi

7 Demandes et offres d'emploi non satisfaites en fin de mois

Les emplois recherchés et les emplois offerts

	A	B	C	D	E	F	G	H	I	J	K	L	Total
Demandes	975	193	1380	1065	168	414	3	1729	1561	726	1233	227	9674
%	10,1	2,0	14,3	11,0	1,7	4,3	0,0	17,9	16,1	7,6	12,7	2,3	100
Offres⁽¹⁾	292	24	429	47	19	25	0	188	130	87	52	0	1293
%	22,6	1,9	33,2	3,6	1,5	1,9	0,0	14,5	10,1	6,7	4,0	0,0	100

⁽¹⁾ Offres d'emploi - postes vacants déclarés à l'ADEM par les employeurs et figurant dans les fichiers à la date du relevé statistique

8 Demandeurs d'emploi (DE) indemnisés et non indemnisés mesures pour l'emploi

	Personnes bénéficiant d'une mesure pour l'emploi			Demandeurs d'emploi		
	Total	DE indemnisés	Autres	Total	DE indemnisés	Autres
moy. 2003	2931	359	2572	7587	3580	4007
moy. 2004	3197	418	2779	8716	4295	4422
avr-04	3182	440	2742	8660	4202	4458
mai-04	3293	488	2805	8079	4017	4062
juin-04	3243	474	2769	8026	4074	3952
juil-04	3085	376	2709	8242	4163	4079
aoû-04	2972	377	2595	8292	4211	4081
sep-04	3152	430	2722	8783	4142	4641
oct-04	3397	447	2950	8991	4249	4742
nov-04	3467	419	3048	9323	4483	4840
déc-04	3428	377	3051	9426	4729	4697
jan-05	3460	449	3011	9886	4938	4948
fév-05	3482	460	3022	9945	5069	4876
mars-05	3465	452	3013	9525	4911	4614
avr-05	3468	490	2978	9674	4785	4889
avr-04	3182	440	2742	8660	4202	4458

Source : ADEM, STATEC



Population active et chômage

	1	2	3	4	5	6	7	8	9	10	11
A											
2001	4927	260115	19597	279712	97342	700	7632	89010	190702	195628	2,5%
2002	5823	268764	19838	288602	102952	700	7676	94576	194027	199849	2,9%
2003	7587	274188	19899	294087	106856	700	7931	98225	195862	203449	3,7%
2004	8716	281216	20293	301509	111781	700	7931	103150	198358	207075	4,2%
mars-03	7300	272431	19882	292313	105308	700	7931	96677	195636	202936	3,6%
avr-03	7208	273528	19847	293375	105900	700	7931	97269	196106	203314	3,5%
mars-04	8749	278862	20046	298908	110019	700	7931	101388	197520	206269	4,2%
avr-04	8660	280509	20122	300631	110961	700	7931	102330	198301	206961	4,2%
mai-04	8079	280484	20194	300678	110862	700	7931	102231	198447	206526	3,9%
juin-04	8026	282816	20242	303058	112450	700	7931	103819	199239	207265	3,9%
juil-04	8242	281092	20309	301401	112231	700	7931	103600	197801	206043	4,0%
août-04	8292	281723	20369	302092	112944	700	7931	104313	197779	206071	4,0%
sep-04	8783	284832	20437	305269	114009	700	7931	105378	199891	208674	4,2%
oct-04	8991	285111	20521	305632	113999	700	7931	105368	200264	209255	4,3%
nov-04	9323	286312	20572	306884	115115	700	7931	106484	200400	209723	4,4%
déc-04	9426	282197	20581	302778	112763	700	7931	104132	198646	208072	4,5%
jan-05	9886	284623	20605	305228	114709	700	7931	106078	199150	209036	4,7%
fév-05	9945	<i>285503</i>	<i>20567</i>	<i>306070</i>	<i>115179</i>	<i>700</i>	<i>7931</i>	<i>106548</i>	<i>199522</i>	<i>209467</i>	4,7%
mars-05	9525	<i>286546</i>	<i>20540</i>	<i>307086</i>	<i>115941</i>	<i>700</i>	<i>7931</i>	<i>107310</i>	<i>199776</i>	<i>209301</i>	4,6%
avr-05	9674	287939	20555	308494	116699	700	7931	108068	200426	210100	4,6%
2001	-0,7%	6,0%	1,2%	5,6%	11,4%	0,0%	-2,1%	12,9%	2,6%	2,5%	
2002	18,2%	3,3%	1,2%	3,2%	5,8%	0,0%	0,6%	6,3%	1,7%	2,2%	
2003	30,3%	2,0%	0,3%	1,9%	3,8%	0,0%	3,3%	3,9%	0,9%	1,8%	
2004	14,9%	2,6%	2,0%	2,5%	4,6%	0,0%	0,0%	5,0%	1,3%	1,8%	
jan-05	8,5%	3,4%	3,0%	3,3%	6,0%	0,0%	0,0%	6,5%	1,7%	2,0%	
fév-05	11,6%	3,4%	2,7%	3,3%	6,0%	0,0%	0,0%	6,5%	1,7%	2,1%	
mars-05	8,9%	2,8%	2,5%	2,7%	5,4%	0,0%	0,0%	5,8%	1,1%	1,5%	
avr-05	11,7%	2,6%	2,2%	2,6%	5,2%	0,0%	0,0%	5,6%	1,1%	1,5%	

- A** Moyenne annuelle
- B** Données mensuelles
- C** Variation annuelle*
- D** Variation mensuelle*

* Taux de variation en glissement annuel (c'est-à-dire par rapport à la période correspondante de l'année précédente)

- 1 - Demandes d'emploi non satisfaites
- 2 - Emploi salarié intérieur
- 3 - Emploi indépendant intérieur
- 4 - Emploi intérieur (2+3)
- 5 - Frontaliers étrangers travaillant au Luxembourg
- 6 - Frontaliers luxembourgeois allant travailler à l'étranger
- 7 - Fonctionnaires internationaux
- 8 - Frontaliers nets (5-6-7)
- 9 - Emploi national (4-5+6+7)
- 10 - Population active (9+1)
- 11 - Taux de chômage, en % de la population active (1/10)

Les données en italique sont des estimations.

Source : STATEC - ADEM - IGSS

A D M I N I S T R A T I O N D E L ' E M P L O I

S E R V I C E I N F O R M A T I O N E T P R E S S E

C E N T R E D ' E T U D E S D E P O P U L A T I O N S ,
D E P A U V R E T E E T D E P O L I T I Q U E S
S O C I O - E C O N O M I Q U E S



LE GOUVERNEMENT
DU GRAND-DUCHÉ DE LUXEMBOURG
Ministère du Travail et de l'Emploi



LE GOUVERNEMENT
DU GRAND-DUCHÉ DE LUXEMBOURG
Service information et presse

