

N° 07 - JUILLET 2005

B U L L E T I N L U X E M B O U R G E O I S D E

# l'emploi

DONNÉES MENSUELLES DU MARCHÉ DU TRAVAIL

**Agence de Luxembourg**

10, rue Bender  
L-1229 Luxembourg  
T +352 478 53 00

**Agence de Esch/Alzette**

21, rue Pasteur  
L-4276 Esch-sur-Alzette  
T +352 54 10 54 - 1

**Agence de Diekirch**

2, rue Clairefontaine  
L-9220 Diekirch  
T +352 80 29 29 - 1

**Agence de Wiltz**

25, rue du Château  
L-9516 Wiltz  
T +352 95 83 84

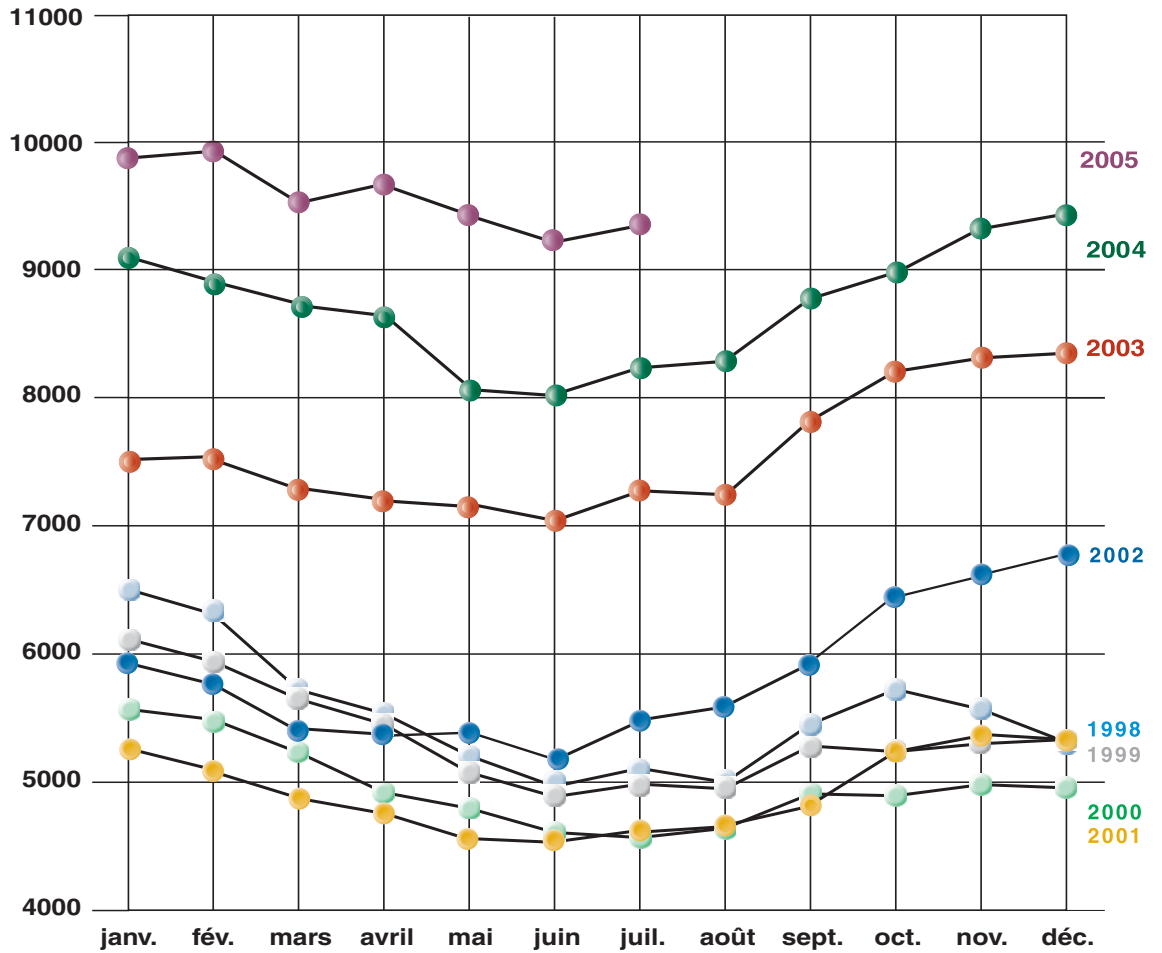


LE GOUVERNEMENT  
DU GRAND-DUCHÉ DE LUXEMBOURG  
Service information et presse



adem  
ADMINISTRATION DE L'EMPLOI

## Évolution du chômage depuis 1998



B U L L E T I N L U X E M B O U R G E O I S D E

# l'emploi



### Impressum

Réalisation ADEM, Service Information et Presse, CEPS/INSTEAD

Layout Cropmark

Impression Imprimerie Faber - Mersch

## 1

## Demandeurs d'emploi et offres d'emploi enregistrés en fin de mois

	Demandeurs d'emploi <sup>(1)</sup>				Taux de Chômage % <sup>(3)</sup>	Offres d'emploi <sup>(2)</sup>	
	Hommes	Femmes	Total	Evolution %		Total	Evolution %
moy. 2003	4128	3459	7587	1129	3,7	842	172
moy. 2004	4743	3973	8716		14,9	4,2	
juil-04	4482	3760	8242	2,7	4,0	1184	8,1
aoû-04	4486	3806	8292	0,6	4,0	1179	-0,4
sep-04	4708	4075	8783	5,9	4,2	1176	-0,3
oct-04	4787	4204	8991	2,4	4,3	1050	-10,7
nov-04	4970	4353	9323	3,7	4,4	992	-5,5
déc-04	5185	4241	9426	1,1	4,5	761	-23,3
jan-05	5503	4383	9886	4,9	4,7	918	20,6
fév-05	5597	4348	9945	0,6	4,8	989	7,7
mars-05	5390	4135	9525	-4,2	4,5	1248	26,2
avr-05	5458	4216	9674	1,6	4,6	1293	3,6
mai-05	5229	4212	9441	-2,4	4,5	1547	19,6
juin-05	5103	4124	9227	-2,3	4,4	1198	-22,6
			127			54	
juil-05	5190	4164	9354	1,4	4,4	1252	4,5
Entrants <sup>(4)</sup>			1526				
juil - 04	4482	3760	8242	1112	4,0	1184	68
				13,5			5,7

<sup>(1)</sup> **Demandeurs d'emploi** - personnes sans emploi, disponibles pour le marché du travail, à la recherche d'un emploi approprié, non affectées à une mesure pour l'emploi, indemnisées ou non indemnisées et ayant respecté les obligations de suivi de l'ADEM

<sup>(2)</sup> **Offres d'emploi** - postes vacants déclarés à l'ADEM par les employeurs et figurant dans les fichiers à la date du relevé statistique

<sup>(3)</sup> **Source** - STATEC

<sup>(4)</sup> **Entrants** - nombre de personnes qui se sont inscrites auprès des bureaux de placement au cours du mois

## 2

## Emploi et population active

	juin-04	juil-04	juin-05	juil-05
<b>1. Emploi intérieur</b>	<b>303 058</b>	<b>301 401</b>	<b>312 447</b>	<b>311 359</b>
salariés	282 816	281 092	291 621	290 493
non salariés	20 242	20 309	20 826	20 866
<b>2. Frontaliers nets (a-b-c)</b>	<b>103 819</b>	<b>103 600</b>	<b>109 780</b>	<b>109 878</b>
a. Frontaliers étrangers au Lux.	112 450	112 231	118 411	118 509
b. Frontaliers lux. à l'étranger	700	700	700	700
c. Fonctionnaires internationaux	7 931	7 931	7 931	7 931
<b>3. Emploi national (1-2)</b>	<b>199 239</b>	<b>197 801</b>	<b>202 667</b>	<b>201 481</b>
<b>4. Dem. d'emploi non-satisfaites</b>	<b>8 026</b>	<b>8 242</b>	<b>9 227</b>	<b>9 354</b>
<b>5. Population active (3+4)</b>	<b>207 265</b>	<b>206 043</b>	<b>211 894</b>	<b>210 835</b>
<b>6. Taux de chômage (4/5)</b>	<b>3,9%</b>	<b>4,0%</b>	<b>4,4%</b>	<b>4,4%</b>

Les données en italique sont des estimations

Source: IGSS, STATEC

# 3 Personnes bénéficiant d'une mesure pour l'emploi

**Situation** en fin de mois

		CAT PR	CAT PU	SIE	SRP	FORMA	dont AP	PA	MS	MT	Total
juil-05	Hommes	248	557	161	184	238	114	33	510	169	2100
	Femmes	188	440	37	84	222	87	44	139	81	1235
	<b>Total</b>	<b>436</b>	<b>997</b>	<b>198</b>	<b>268</b>	<b>460</b>	<b>201</b>	<b>77</b>	<b>649</b>	<b>250</b>	<b>3335</b>
juil-04		372	902	209	235	454	192	134	531	248	3085

**Série** chronologique

		CAT PR	CAT PU	SIE	SRP	FORMA		PA	MS	MT	Total
moy. 2003		323	877	124	135	563	168	115	571	224	2931
moy. 2004		350	888	197	228	607	201	132	546	249	3197
		CAT PR	CAT PU	SIE	SRP	FORMA	dont AP	PA	MS	MT	Total
juil-04		372	902	209	235	454	192	134	531	248	3085
aoû-04		364	817	227	247	437	195	128	505	247	2972
sep-04		341	824	229	258	570	216	132	547	251	3152
oct-04		355	845	222	269	779	232	136	535	256	3397
nov-04		375	897	243	278	749	215	138	538	249	3467
déc-04		382	907	249	268	675	229	140	558	249	3428
jan-05		397	940	244	257	663	231	128	562	269	3460
fév-05		385	964	257	258	678	225	118	558	264	3482
mars-05		380	984	247	260	650	225	109	569	266	3465
avr-05		410	980	218	259	677	222	96	564	264	3468
mai-05		415	1005	212	269	666	216	90	574	257	3488
juin-05		440	1033	197	270	624	216	82	606	258	3510
juil-05		<b>436</b>	<b>997</b>	<b>198</b>	<b>268</b>	<b>460</b>	<b>201</b>	<b>77</b>	<b>649</b>	<b>250</b>	<b>3335</b>
juil-04		372	902	209	235	454	192	134	531	248	3085

**CAT PR** (Contrat d'Auxiliaire Temporaire du secteur privé) - pour demandeurs d'emploi âgés de moins de 30 ans recevant, dans une entreprise privée pendant les heures de travail, une initiation pratique rémunérée facilitant la transition entre enseignement reçu et insertion dans la vie active (inclus Contrat de Stage-Initiation (SI))

**CAT PU** (Contrat d'Auxiliaire Temporaire du secteur public) - pour demandeurs d'emploi âgés de moins de 30 ans recevant, dans le secteur public pendant les heures de travail, une initiation pratique rémunérée facilitant la transition entre enseignement reçu et insertion dans la vie active (inclus la Division d'Auxiliaire temporaire (DA))

**SIE** (Stage d'Insertion en Entreprise) - pour demandeurs d'emploi âgés de moins de 30 ans recevant une formation théorique et pratique dans le cadre d'un placement en stage indemnisé auprès d'un employeur (inclus Stage de Préparation en entreprise (SP))

**SRP** (Stage de Réinsertion Professionnelle) - pour demandeurs d'emploi âgés de plus de 30 ans recevant une formation théorique et pratique dans le cadre d'un placement en stage indemnisé auprès d'un employeur

**FORMA** - mesures de formation réalisées afin de permettre une meilleure intégration des demandeurs d'emploi sur le marché du travail (y compris l'apprentissage des adultes)

**AP** (Apprentissage pour adultes) - personnes enregistrées à l'ADEM, à la charge du Fonds pour l'Emploi, suivant des cours de formation dans le cadre de l'apprentissage pour adultes préparant aux certificats

- certificat d'initiation technique et professionnelle (CITP)
- certificat de capacité manuelle (CCM)
- certificat d'aptitude technique et professionnelle (CATP)

**PA** (Pool des Assistants) - pool de personnes rémunérées, chargées d'assister les directeurs des établissements post primaires dans la surveillance et dans les domaines périscolaire et administratif

**MS** (Mesures Spéciales) - pour demandeurs d'emploi non-indemnisés par l'ADEM, pris en charge par des associations sans but lucratif

**MT** (Mises au Travail) - occupation à des travaux d'utilité publique de demandeurs d'emploi indemnisés

# 4

## Demands d'emploi bénéficiant de l'indemnité de chômage complet en fin de mois

	Demandeurs d'emploi indemnisés <sup>(1)</sup>				Dont personnes en mesure
	Hommes	Femmes	Total	Evolution %	
moy. 2003	2190	1749	3938	41,9	359
moy. 2004	2609	2104	4713	19,7	418
juil-04	2511	2028	4539	-0,2	376
aoû-04	2558	2030	4588	1,1	377
sep-04	2538	2034	4572	-0,3	430
oct-04	2572	2124	4696	2,7	447
nov-04	2656	2250	4906	4,5	419
déc-04	2820	2286	5106	4,1	377
jan-04	3044	2343	5387	5,5	449
fév-05	3177	2352	5529	2,6	460
mars-05	3122	2241	5363	-3,0	452
avr-05	3059	2216	5275	-1,6	490
mai-05	2956	2208	5164	-2,1	480
juin-05	2910	2225	5135	-0,6	466
				-85	
juil-05	2844	2206	5050	-1,7	391
				511	
juil-04	2511	2028	4539	11,3	376

<sup>(1)</sup> **Demands d'emploi indemnisés** - Demands d'emploi admis au bénéfice de l'indemnité de chômage complet prévue par la loi modifiée du 30 juin 1976 portant 1. création d'un fonds pour l'emploi ; 2. réglementation de l'octroi des indemnités de chômage complet



## Caractéristiques des demandeurs d'emploi inscrits en fin de mois

### Répartition par sexe et par âge

		Âge	-26	26-30	31-40	41-50	51-60	>60	Total	%
juin-05	Total		1549	1145	2499	2378	1586	70	9227	
	%		16,8	12,4	27,1	25,8	17,2	0,7	100	
juil-05	Hommes		891	587	1360	1349	956	47	5190	55,5
	Femmes		747	590	1124	1042	634	27	4164	44,5
	Total		1638	1177	2484	2391	1590	74	9354	
	%		17,5	12,6	26,5	25,6	17,0	0,8	100	
juil-04	Total		1515	1018	2247	2125	1273	64	8242	100
	%		18,4	12,3	27,3	25,8	15,4	0,8	100	

### Répartition par sexe et par durée d'inscription

		Mois	-1	1-2	2-3	3-6	6-9	9-12	>12	Total
juin-05	Total		1046	786	731	1669	1261	930	2804	9227
	%		11,3	8,5	7,9	18,1	13,7	10,1	30,4	100
juil-05	Hommes		648	431	332	863	732	529	1655	5190
	Femmes		512	351	296	756	547	501	1201	4164
	Total		1160	782	628	1619	1279	1030	2856	9354
	%		12,4	8,4	6,7	17,3	13,7	11,0	30,5	100
juil-04	Total		1118	778	588	1447	1214	866	2231	8242
	%		13,6	9,4	7,1	17,6	14,7	10,5	27,1	100

### Répartition par sexe et par niveau de formation

		Formation	NI	NM	NS	NP	Total
juin-05	Total		4659	3291	1216	61	9227
	%		50,5	35,7	13,2	0,6	100
juil-05	Hommes		2686	1829	658	17	5190
	Femmes		2016	1537	550	61	4164
	Total		4702	3366	1208	78	9354
	%		50,3	36,0	12,9	0,8	100
juil-04	Total		3909	3029	1250	54	8242
	%		47,4	36,7	15,2	0,7	100

#### Niveaux de formation

Sans indication pour les diplômes éventuellement acquis

**NI** - Niveau inférieur  
scolarité obligatoire (9 années d'études)

**NM** - Niveau moyen  
10ème à 13ème de l'Enseignement Secondaire Technique, 4ème à 1ère de l'Enseignement Secondaire Général

**NS** - Niveau supérieur  
enseignement post-secondaire

**NP** - Non précisé

**Répartition** par sexe et par emploi recherché (demande d'emploi) <sup>(1)</sup>

		A	B	C	D	E	F	G	H	I	J	K	L	Total
juin-05	Total	960	193	1374	1017	140	382	3	1596	1454	674	1216	218	9227
	%	10,4	2,1	14,9	11,0	1,5	4,1	0,0	17,3	15,8	7,3	13,2	2,4	100
juil-05	Hommes	521	116	483	352	122	373	2	1600	1133	290	122	76	5190
	Femmes	462	71	855	694	38	17	1	70	312	394	1064	186	4164
	Total	983	187	1338	1046	160	390	3	1670	1445	684	1186	262	9354
	%	10,5	2,0	14,3	11,2	1,7	4,2	0,0	17,9	15,4	7,3	12,7	2,8	100
juil-04	Total	948	213	1439	940	134	322	2	1298	1251	523	962	210	8242
	%	11,6	2,6	17,5	11,4	1,6	3,9	0,0	15,7	15,2	6,3	11,7	2,5	100

**Répartition** par niveau de formation et par emploi recherché (demande d'emploi) <sup>(1)</sup>

		A	B	C	D	E	F	G	H	I	J	K	L	Total
juin-05	Total	960	193	1374	1017	140	382	3	1596	1454	674	1216	218	9227
	%	10,4	2,1	14,9	11,0	1,5	4,1	0,0	17,3	15,8	7,3	13,2	2,4	100
juil-05	NI	90	3	242	449	93	273	2	1169	1024	394	887	76	4702
	NM	349	56	770	515	64	98	1	483	381	268	239	142	3366
	NS	539	128	325	77	3	19	0	17	21	19	31	29	1208
	NP	5	0	1	5	0	0	0	1	19	3	29	15	78
	Total	983	187	1338	1046	160	390	3	1670	1445	684	1186	262	9354
	%	10,5	2,0	14,3	11,2	1,7	4,2	0,0	17,9	15,4	7,3	12,7	2,8	100
juil-04	Total	948	213	1439	940	134	322	2	1298	1251	523	962	210	8242
	%	11,6	2,6	17,5	11,4	1,6	3,9	0,0	15,7	15,2	6,3	11,7	2,5	100

<sup>(1)</sup> Seul le souhait prioritaire de chaque demandeur d'emploi est retenu comme demande d'emploi

**Regroupement des demandes d'emploi par secteur professionnel**

A - Professions libérales, techniciens et assimilés  
 B - Directeurs et cadres administratifs supérieurs  
 C - Employés de bureau  
 D - Vendeurs  
 E - Agriculteurs, forestiers, carriers, mineurs et assimilés  
 F - Travailleurs des transports  
 G - Travailleurs des communications

H - Artisans, ouvriers ( précision, horlogerie, mécanique, électricité, bois et bâtiment)  
 I - Artisans, ouvriers (alimentaire, chimie, production, machinistes)  
 J - Hôtellerie, restauration  
 K - Autres services  
 L - Pas de demandes prioritaires

**Répartition** par âge et durée d'inscription

	Âge	Mois						Total
		-1	1-3	3-6	6-9	9-12	>12	
juil-05	-26	419	321	232	186	158	322	1638
	26-30	167	198	230	181	121	280	1177
	31-40	266	437	489	358	286	648	2484
	41-50	215	309	437	350	265	815	2391
	51-60	87	140	222	199	188	754	1590
	>60	6	5	9	5	12	37	74
	Total	1160	1410	1619	1279	1030	2856	9354
	%	12,4	15,1	17,3	13,7	11,0	30,5	100



# Les jeunes demandeurs d'emploi<sup>(1)</sup> inscrits en fin de mois

## Répartition par sexe et par âge

Âge	-16	16	17	18	19	20	21	22	23	24	25	Total	%
Hommes	9	23	48	72	75	99	119	110	97	112	127	891	54,4
Femmes	6	7	19	47	73	67	93	103	113	100	119	747	45,6
<b>Total</b>	<b>15</b>	<b>30</b>	<b>67</b>	<b>119</b>	<b>148</b>	<b>166</b>	<b>212</b>	<b>213</b>	<b>210</b>	<b>212</b>	<b>246</b>	<b>1638</b>	<b>100</b>
%	0,9	1,8	4,1	7,3	9,0	10,1	13,0	13,0	12,8	13,0	15,0	100	

## Répartition par sexe et par emploi recherché (demande d'emploi)<sup>(2)</sup>

	A	B	C	D	E	F	G	H	I	J	K	L	Total
Hommes	64	1	82	84	48	31	0	290	213	30	21	27	891
Femmes	66	0	167	210	22	0	0	14	36	47	144	41	747
<b>Total</b>	<b>130</b>	<b>1</b>	<b>249</b>	<b>294</b>	<b>70</b>	<b>31</b>	<b>0</b>	<b>304</b>	<b>249</b>	<b>77</b>	<b>165</b>	<b>68</b>	<b>1638</b>
%	7,9	0,1	15,2	17,9	4,3	1,9	0,0	18,6	15,2	4,7	10,1	4,1	100

## Répartition par niveau de formation et par emploi recherché (demande d'emploi)<sup>(2)</sup>

	A	B	C	D	E	F	G	H	I	J	K	L	Total	%
NI	9	0	28	154	41	12	2	184	187	44	93	16	770	47,0
NM	77	0	202	136	29	14	0	119	61	30	65	41	774	47,3
NS	43	1	19	3	0	3	0	0	1	2	4	6	82	5,0
NP	1	0	0	1	0	0	0	1	0	1	3	5	12	0,7
<b>Total</b>	<b>130</b>	<b>1</b>	<b>249</b>	<b>294</b>	<b>70</b>	<b>29</b>	<b>2</b>	<b>304</b>	<b>249</b>	<b>77</b>	<b>165</b>	<b>68</b>	<b>1638</b>	<b>100</b>
%	7,9	0,1	15,2	17,9	4,3	1,8	0,1	18,6	15,2	4,7	10,1	4,1	100	

### Regroupement des demandes d'emploi par secteur professionnel

- A - Professions libérales, techniciens et assimilés
- B - Directeurs et cadres administratifs supérieurs
- C - Employés de bureau
- D - Vendeurs
- E - Agriculteurs, forestiers, carriers, mineurs et assimilés
- F - Travailleurs des transports
- G - Travailleurs des communications
- H - Artisans, ouvriers ( précision, horlogerie, mécanique, électricité, bois et bâtiment)
- I - Artisans, ouvriers (alimentaire, chimie, production, machinistes)
- J - Hôtellerie, restauration
- K - Autres services
- L - Pas de demandes prioritaires

### Niveaux de formation

*Sans indication pour les diplômes éventuellement acquis*

- NI - Niveau inférieur  
scolarité obligatoire (9 années d'études)
- NM - Niveau moyen  
10ème à 13ème de l'Enseignement Secondaire Technique, 4ème à 1ère de l'Enseignement Secondaire Général
- NS - Niveau supérieur  
enseignement post-secondaire
- NP - Non précisé

### <sup>(1)</sup> Jeunes demandeurs d'emploi

- personnes de moins de 26 ans, sans emploi, disponibles pour le marché du travail, à la recherche d'un emploi approprié, non affectées à une mesure pour l'emploi, indemnisées ou non indemnisées et ayant respecté les obligations de suivi de l'ADEM

<sup>(2)</sup> Seul le souhait prioritaire de chaque demandeur d'emploi est retenu comme demande d'emploi



## 7

## Demandes et offres d'emploi non satisfaites en fin de mois

Les emplois recherchés et les emplois offerts

	A	B	C	D	E	F	G	H	I	J	K	L	Total
<b>Demandes</b>	983	187	1338	1046	160	390	3	1670	1445	684	1186	262	9354
<b>%</b>	10,5	2,0	14,3	11,2	1,7	4,2	0,0	17,9	15,4	7,3	12,7	2,8	100
<b>Offres<sup>(1)</sup></b>	266	28	481	40	6	11	0	177	147	50	46	0	1252
<b>%</b>	21,2	2,2	38,4	3,2	0,5	0,9	0,0	14,1	11,7	4,0	3,7	0,0	100

<sup>(1)</sup> **Offres d'emploi** - postes vacants déclarés à l'ADEM par les employeurs et figurant dans les fichiers à la date du relevé statistique

## 8

## Demandeurs d'emploi (DE) indemnisés et non indemnisés mesures pour l'emploi

	Personnes bénéficiant d'une mesure pour l'emploi			Demandeurs d'emploi		
	Total	DE indemnisés	Autres	Total	DE indemnisés	Autres
<b>moy. 2003</b>	2931	359	2572	7587	3580	4007
<b>moy. 2004</b>	3197	418	2779	8716	4295	4422
<b>juil-04</b>	3085	376	2709	8242	4163	4079
<b>aoû-04</b>	2972	377	2595	8292	4211	4081
<b>sep-04</b>	3152	430	2722	8783	4142	4641
<b>oct-04</b>	3397	447	2950	8991	4249	4742
<b>nov-04</b>	3467	419	3048	9323	4483	4840
<b>déc-04</b>	3428	377	3051	9426	4729	4697
<b>jan-05</b>	3460	449	3011	9886	4938	4948
<b>fév-05</b>	3482	460	3022	9945	5069	4876
<b>mars-05</b>	3465	452	3013	9525	4911	4614
<b>avr-05</b>	3468	490	2978	9674	4785	4889
<b>mai-05</b>	3488	480	3008	9441	4684	4757
<b>juin-05</b>	3510	466	3044	9227	5135	4092
<b>juil-05</b>	3335	391	2944	9354	4659	4695
<i>juil-04</i>	3085	376	2709	8242	4163	4079

Source : ADEM, STATEC



# Population active et chômage

	1	2	3	4	5	6	7	8	9	10	11
<b>A</b> 2001	4927	260115	19597	279712	97342	700	7632	89010	190702	195628	2,5%
2002	5823	268764	19838	288602	102952	700	7676	94576	194027	199849	2,9%
2003	7587	274188	19899	294087	106856	700	7931	98225	195862	203449	3,7%
2004	8716	281216	20293	301509	111781	700	7931	103150	198358	207075	4,2%
<b>B</b> juin-03	7049	275079	19828	294907	107205	700	7931	98574	196333	203382	3,5%
juil-03	<b>7282</b>	<b>274153</b>	<b>19835</b>	<b>293988</b>	<b>107591</b>	<b>700</b>	<b>7931</b>	<b>98960</b>	<b>195028</b>	<b>202310</b>	<b>3,6%</b>
juin-04	8026	282816	20242	303058	112450	700	7931	103819	199239	207265	3,9%
juil-04	<b>8242</b>	<b>281092</b>	<b>20309</b>	<b>301401</b>	<b>112231</b>	<b>700</b>	<b>7931</b>	<b>103600</b>	<b>197801</b>	<b>206043</b>	<b>4,0%</b>
aoû-04	8292	281723	20369	302092	112944	700	7931	104313	197779	206071	4,0%
sep-04	8783	284832	20437	305269	114009	700	7931	105378	199891	208674	4,2%
oct-04	8991	285111	20521	305632	113999	700	7931	105368	200264	209255	4,3%
nov-04	9323	286312	20572	306884	115115	700	7931	106484	200400	209723	4,4%
déc-04	9426	282197	20581	302778	112763	700	7931	104132	198646	208072	4,5%
jan-05	9886	284623	20605	305228	114709	700	7931	106078	199150	209036	4,7%
fév-05	9945	285055	20658	305713	115041	700	7931	106410	199303	209248	4,8%
mars-05	9525	287419	20754	308173	116070	700	7931	107439	200734	210259	4,5%
avr-05	9674	288424	20781	309205	116598	700	7931	107967	201238	210912	4,6%
mai-05	9441	<i>288906</i>	<i>20807</i>	<i>309713</i>	<i>116648</i>	<i>700</i>	<i>7931</i>	<i>108017</i>	<i>201696</i>	<i>211137</i>	4,5%
juin-05	9227	<i>291621</i>	<i>20826</i>	<i>312447</i>	<i>118411</i>	<i>700</i>	<i>7931</i>	<i>109780</i>	<i>202667</i>	<i>211894</i>	4,4%
juil-05	<b>9354</b>	<b>290493</b>	<b>20866</b>	<b>311359</b>	<b>118509</b>	<b>700</b>	<b>7931</b>	<b>109878</b>	<b>201481</b>	<b>210835</b>	<b>4,4%</b>
<b>C</b> 2001	-0,7%	6,0%	1,2%	5,6%	11,4%	0,0%	-2,1%	12,9%	2,6%	2,5%	
2002	18,2%	3,3%	1,2%	3,2%	5,8%	0,0%	0,6%	6,3%	1,7%	2,2%	
2003	30,3%	2,0%	0,3%	1,9%	3,8%	0,0%	3,3%	3,9%	0,9%	1,8%	
2004	14,9%	2,6%	1,9%	2,5%	4,7%	0,0%	0,0%	5,1%	1,3%	1,8%	
<b>D</b> avr-05	11,7%	2,8%	3,3%	2,9%	5,1%	0,0%	0,0%	5,5%	1,5%	1,9%	
mai-05	16,9%	3,0%	3,0%	3,0%	5,2%	0,0%	0,0%	5,7%	1,6%	2,2%	
juin-05	15,0%	3,1%	2,9%	3,1%	5,3%	0,0%	0,0%	5,7%	1,7%	2,2%	
juil-05	<b>13,5%</b>	<b>3,3%</b>	<b>2,7%</b>	<b>3,3%</b>	<b>5,6%</b>	<b>0,0%</b>	<b>0,0%</b>	<b>6,1%</b>	<b>1,9%</b>	<b>2,3%</b>	

- A** Moyenne annuelle
- B** Données mensuelles
- C** Variation annuelle\*
- D** Variation mensuelle\*

\* Taux de variation en glissement annuel (c'est-à-dire par rapport à la période correspondante de l'année précédente)

- 1 - Demandes d'emploi non satisfaites
- 2 - Emploi salarié intérieur
- 3 - Emploi indépendant intérieur
- 4 - Emploi intérieur (2+3)
- 5 - Frontaliers étrangers travaillant au Luxembourg
- 6 - Frontaliers luxembourgeois allant travailler à l'étranger
- 7 - Fonctionnaires internationaux
- 8 - Frontaliers nets (5-6-7)
- 9 - Emploi national (4-5+6+7)
- 10 - Population active (9+1)
- 11 - Taux de chômage, en % de la population active (1/10)

Les données en italique sont des estimations.

Source : STATEC - ADEM - IGSS

A D M I N I S T R A T I O N   D E   L ' E M P L O I

S E R V I C E   I N F O R M A T I O N   E T   P R E S S E

C E N T R E   D ' E T U D E S   D E   P O P U L A T I O N S ,  
D E   P A U V R E T E   E T   D E   P O L I T I Q U E S  
S O C I O - E C O N O M I Q U E S



LE GOUVERNEMENT  
DU GRAND-DUCHÉ DE LUXEMBOURG  
Ministère du Travail et de l'Emploi



LE GOUVERNEMENT  
DU GRAND-DUCHÉ DE LUXEMBOURG  
Service information et presse

