

N° 10 - OCTOBRE 2005

B U L L E T I N L U X E M B O U R G E O I S D E

l'emploi

DONNÉES MENSUELLES DU MARCHÉ DU TRAVAIL

Agence de Luxembourg

10, rue Bender
L-1229 Luxembourg
T +352 478 53 00

Agence de Esch/Alzette

21, rue Pasteur
L-4276 Esch-sur-Alzette
T +352 54 10 54 - 1

Agence de Diekirch

2, rue Clairefontaine
L-9220 Diekirch
T +352 80 29 29 - 1

Agence de Wiltz

25, rue du Château
L-9516 Wiltz
T +352 95 83 84

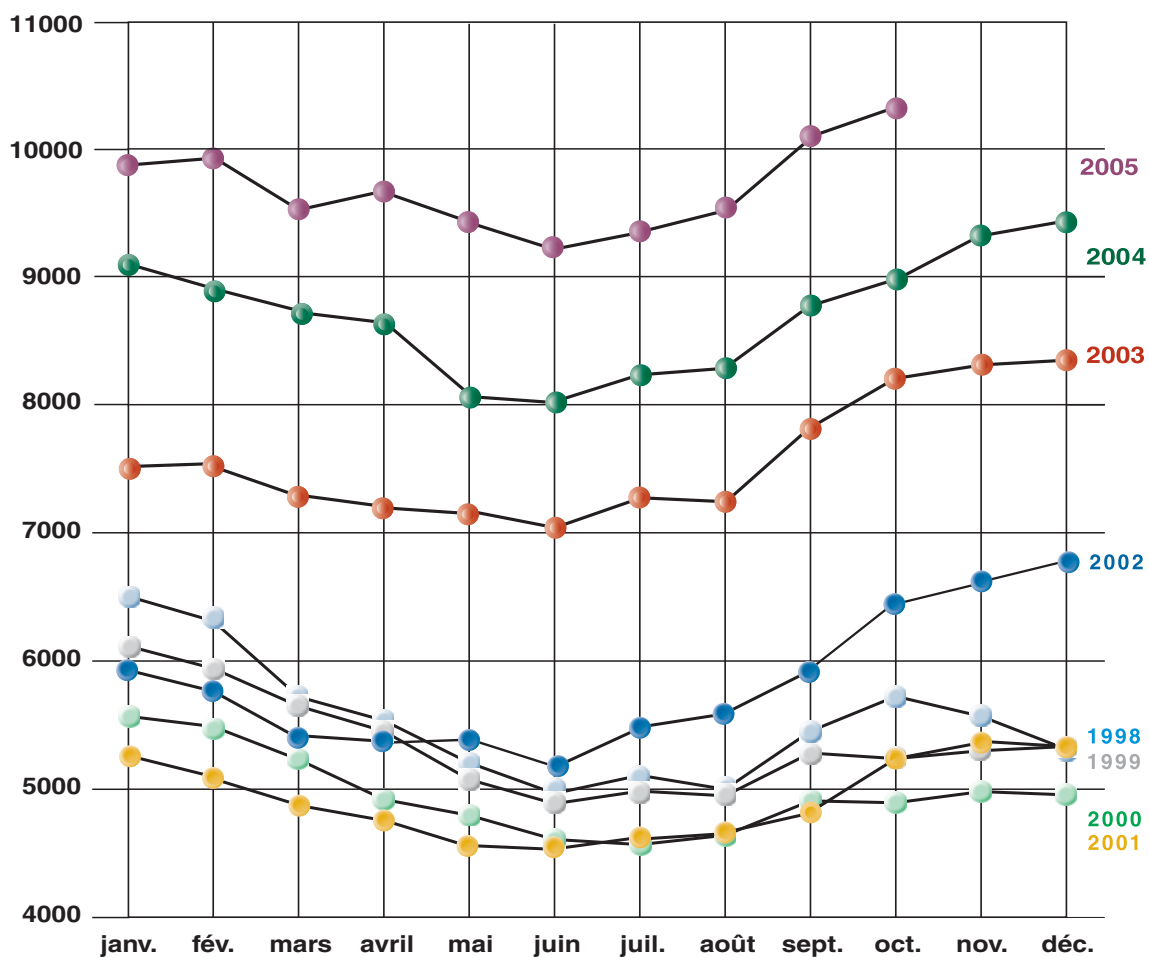


LE GOUVERNEMENT
DU GRAND-DUCHÉ DE LUXEMBOURG
Service information et presse



adem
ADMINISTRATION DE L'EMPLOI

Évolution du chômage depuis 1998



B U L L E T I N L U X E M B O U R G E O I S D E

l'emploi



Impressum

Réalisation ADEM, Service Information et Presse, CEPS/INSTEAD

Layout Cropmark

Impression Imprimerie Faber - Mersch

1

Demandeurs d'emploi et offres d'emploi enregistrés en fin de mois

	Demandeurs d'emploi ⁽¹⁾				Taux de Chômage % ⁽³⁾	Offres d'emploi ⁽²⁾	
	Hommes	Femmes	Total	Evolution %		Total	Evolution %
moy. 2003	4128	3459	7587	1129	3,7	842	172
moy. 2004	4743	3973	8716		14,9	4,2	
oct-04	4787	4204	8991	2,4	4,3	1050	-10,7
nov-04	4970	4353	9323	3,7	4,4	992	-5,5
déc-04	5185	4241	9426	1,1	4,5	761	-23,3
jan-05	5503	4383	9886	4,9	4,7	918	20,6
fév-05	5597	4348	9945	0,6	4,8	989	7,7
mars-05	5390	4135	9525	-4,2	4,5	1248	26,2
avr-05	5458	4216	9674	1,6	4,6	1293	3,6
mai-05	5229	4212	9441	-2,4	4,5	1547	19,6
juin-05	5103	4124	9227	-2,3	4,4	1198	-22,6
juil-05	5190	4164	9354	1,4	4,5	1252	4,5
aoû-05	5255	4277	9532	1,9	4,5	1193	-4,7
sep-05	5480	4624	10104	6,0	4,7	1190	-0,3
			220				-72
oct-05	5565	4759	10324	2,2	4,8	1118	-6,1
Entrants ⁽⁴⁾			1966				
oct-04	4787	4204	8991	1333	4,3	1050	68
				14,8			6,5

⁽¹⁾ **Demandeurs d'emploi** - personnes sans emploi, disponibles pour le marché du travail, à la recherche d'un emploi approprié, non affectées à une mesure pour l'emploi, indemnisées ou non indemnisées et ayant respecté les obligations de suivi de l'ADEM

⁽²⁾ **Offres d'emploi** - postes vacants déclarés à l'ADEM par les employeurs et figurant dans les fichiers à la date du relevé statistique

⁽³⁾ **Source** - STATEC

⁽⁴⁾ **Entrants** - nombre de personnes qui se sont inscrites auprès des bureaux de placement au cours du mois

2

Emploi et population active

	sep-04	oct-04	sep-05	oct-05
1. Emploi intérieur	305 269	305 632	314 393	314 872
salariés	284 832	285 111	293 414	293 825
non salariés	20 437	20 521	20 979	21 047
2. Frontaliers nets (a-b-c)	105 378	105 368	111 738	112 058
a. Frontaliers étrangers au Lux.	114 009	113 999	120 369	120 689
b. Frontaliers lux. à l'étranger	700	700	700	700
c. Fonctionnaires internationaux	7 931	7 931	7 931	7 931
3. Emploi national (1-2)	199 891	200 264	202 655	202 814
4. Dem. d'emploi non-satisfaites	8 783	8 991	10 104	10 324
5. Population active (3+4)	208 674	209 255	212 759	213 138
6. Taux de chômage (4/5)	4,2%	4,3%	4,7%	4,8%

Les données en italique sont des estimations

Source: IGSS, STATEC

3 Personnes bénéficiant d'une mesure pour l'emploi

Situation en fin de mois

		CAT PR	CAT PU	SIE	SRP	FORMA	dont AP	PA	MS	MT	Total
oct-05	Hommes	229	538	156	180	308	120	29	489	158	2087
	Femmes	179	450	42	83	313	99	51	137	77	1332
	Total	408	988	198	263	621	219	80	626	235	3419
oct-04		355	845	222	269	779	232	136	535	256	3397

Série chronologique

		CAT PR	CAT PU	SIE	SRP	FORMA		PA	MS	MT	Total
moy. 2003		323	877	124	135	563	168	115	571	224	2931
moy. 2004		350	888	197	228	607	201	132	546	249	3197
		CAT PR	CAT PU	SIE	SRP	FORMA	dont AP	PA	MS	MT	Total
oct-04		355	845	222	269	779	232	136	535	256	3397
nov-04		375	897	243	278	749	215	138	538	249	3467
déc-04		382	907	249	268	675	229	140	558	249	3428
jan-05		397	940	244	257	663	231	128	562	269	3460
fév-05		385	964	257	258	678	225	118	558	264	3482
mars-05		380	984	247	260	650	225	109	569	266	3465
avr-05		410	980	218	259	677	222	96	564	264	3468
mai-05		415	1005	212	269	666	216	90	574	257	3488
juin-05		440	1033	197	270	624	216	82	606	258	3510
juil-05		436	997	198	268	460	201	77	649	250	3335
août-05		405	954	189	258	439	205	72	639	244	3200
sep-05		403	968	196	261	537	215	68	629	241	3303
oct-05		408	988	198	263	621	219	80	626	235	3419
oct-04		355	845	222	269	779	232	136	535	256	3397

CAT PR (Contrat d'Auxiliaire Temporaire du secteur privé) - pour demandeurs d'emploi âgés de moins de 30 ans recevant, dans une entreprise privée pendant les heures de travail, une initiation pratique rémunérée facilitant la transition entre enseignement reçu et insertion dans la vie active (inclus Contrat de Stage-Initiation (SI))

CAT PU (Contrat d'Auxiliaire Temporaire du secteur public) - pour demandeurs d'emploi âgés de moins de 30 ans recevant, dans le secteur public pendant les heures de travail, une initiation pratique rémunérée facilitant la transition entre enseignement reçu et insertion dans la vie active (inclus la Division d'Auxiliaire temporaire (DA))

SIE (Stage d'Insertion en Entreprise) - pour demandeurs d'emploi âgés de moins de 30 ans recevant une formation théorique et pratique dans le cadre d'un placement en stage indemnisé auprès d'un employeur (inclus Stage de Préparation en entreprise (SP))

SRP (Stage de Réinsertion Professionnelle) - pour demandeurs d'emploi âgés de plus de 30 ans recevant une formation théorique et pratique dans le cadre d'un placement en stage indemnisé auprès d'un employeur

FORMA - mesures de formation réalisées afin de permettre une meilleure intégration des demandeurs d'emploi sur le marché du travail (y compris l'apprentissage des adultes)

AP (Apprentissage pour adultes) - personnes enregistrées à l'ADEM, à la charge du Fonds pour l'Emploi, suivant des cours de formation dans le cadre de l'apprentissage pour adultes préparant aux certificats

- certificat d'initiation technique et professionnelle (CITP)
- certificat de capacité manuelle (CCM)
- certificat d'aptitude technique et professionnelle (CATP)

PA (Pool des Assistants) - pool de personnes rémunérées, chargées d'assister les directeurs des établissements post primaires dans la surveillance et dans les domaines périscolaire et administratif

MS (Mesures Spéciales) - pour demandeurs d'emploi non-indemnisés par l'ADEM, pris en charge par des associations sans but lucratif

MT (Mises au Travail) - occupation à des travaux d'utilité publique de demandeurs d'emploi indemnisés

4

Demands d'emploi bénéficiant de l'indemnité de chômage complet en fin de mois

	Demandeurs d'emploi indemnisés ⁽¹⁾				Dont personnes en mesure
	Hommes	Femmes	Total	Evolution %	
moy. 2003	2190	1749	3938	41,9	359
moy. 2004	2609	2104	4713	19,7	418
oct-04	2572	2124	4696	2,7	447
nov-04	2656	2250	4906	4,5	419
déc-04	2820	2286	5106	4,1	377
jan-04	3044	2343	5387	5,5	449
fév-05	3177	2352	5529	2,6	460
mars-05	3122	2241	5363	-3,0	452
avr-05	3059	2216	5275	-1,6	490
mai-05	2956	2208	5164	-2,1	480
juin-05	2910	2225	5135	-0,6	466
juil-05	2844	2206	5050	-1,7	391
aoû-05	2882	2200	5082	0,6	372
sep-05	2893	2297	5190	2,1	431
				-16	
oct-05	2839	2335	5174	-0,3	416
				478	
oct-04	2572	2124	4696	10,2	447

⁽¹⁾ **Demands d'emploi indemnisés** - Demands d'emploi admis au bénéfice de l'indemnité de chômage complet prévue par la loi modifiée du 30 juin 1976 portant 1. création d'un fonds pour l'emploi ; 2. réglementation de l'octroi des indemnités de chômage complet



Caractéristiques des demandeurs d'emploi inscrits en fin de mois

Répartition par sexe et par âge

		Âge	-26	26-30	31-40	41-50	51-60	>60	Total	%
sep-05	Total		2029	1255	2560	2513	1669	78	10104	
	%		20,1	12,4	25,3	24,9	16,5	0,8	100	
oct-05	Hommes		1136	631	1317	1424	1000	57	5565	53,9
	Femmes		982	690	1238	1112	706	31	4759	46,1
	Total		2118	1321	2555	2536	1706	88	10324	100
	%		20,5	12,8	24,7	24,6	16,5	0,9	100	
oct-04	Total		1871	1176	2363	2131	1384	66	8991	
	%		20,8	13,1	26,3	23,7	15,4	0,7	100	

Répartition par sexe et par durée d'inscription

		Mois	-1	1-2	2-3	3-6	6-9	9-12	>12	Total
sep-05	Total		1774	915	706	1515	1203	965	3026	10104
	%		17,6	9,1	7,0	15,0	11,9	9,5	29,9	100
oct-05	Hommes		893	660	378	748	611	535	1740	5565
	Femmes		799	618	329	689	556	417	1351	4759
	Total		1692	1278	707	1437	1167	952	3091	10324
	%		16,4	12,4	6,9	13,9	11,3	9,2	29,9	100
oct-04	Total		1531	1178	655	1322	1008	888	2409	8991
	%		17,0	13,1	7,3	14,7	11,2	9,9	26,8	100

Répartition par sexe et par niveau de formation

		Formation	NI	NM	NS	NP	Total
sep-05	Total		4954	3698	1358	94	10104
	%		49,0	36,6	13,5	0,9	100
oct-05	Hommes		2758	2031	752	24	5565
	Femmes		2241	1799	655	64	4759
	Total		4999	3830	1407	88	10324
	%		48,4	37,1	13,6	0,9	100
oct-04	Total		4213	3403	1307	68	8991
	%		46,9	37,8	14,5	0,8	100

Niveaux de formation

Sans indication pour les diplômes éventuellement acquis

NI - Niveau inférieur
scolarité obligatoire (9 années d'études)

NM - Niveau moyen
10ème à 13ème de l'Enseignement Secondaire Technique, 4ème à 1ère de l'Enseignement Secondaire Général

NS - Niveau supérieur
enseignement post-secondaire

NP - Non précisé

Répartition par sexe et par emploi recherché (demande d'emploi) ⁽¹⁾

		A	B	C	D	E	F	G	H	I	J	K	L	Total
sep-05	Total	1098	196	1458	1086	169	423	4	1741	1565	722	1294	348	10104
	%	10,9	1,9	14,4	10,8	1,7	4,2	0,0	17,2	15,5	7,2	12,8	3,4	100
oct-05	Hommes	586	121	563	380	120	406	2	1647	1231	296	136	77	5565
	Femmes	578	72	969	739	29	19	1	80	364	457	1219	232	4759
	Total	1164	193	1532	1119	149	425	3	1727	1595	753	1355	309	10324
	%	11,3	1,9	14,8	10,8	1,5	4,1	0,0	16,7	15,5	7,3	13,1	3,0	100
oct-04	Total	1001	205	1533	1010	134	363	3	1384	1313	641	1107	297	8991
	%	11,1	2,3	17,1	11,2	1,5	4,1	0,0	15,4	14,6	7,1	12,3	3,3	100

Répartition par niveau de formation et par emploi recherché (demande d'emploi) ⁽¹⁾

		A	B	C	D	E	F	G	H	I	J	K	L	Total
sep-05	Total	1098	196	1458	1086	169	423	4	1741	1565	722	1294	348	10104
	%	10,9	1,9	14,4	10,8	1,7	4,2	0,0	17,2	15,5	7,2	12,8	3,4	100
oct-05	NI	93	6	251	457	94	287	2	1153	1101	450	1012	93	4999
	NM	418	50	902	568	51	115	1	554	452	276	287	156	3830
	NS	651	137	377	89	4	23	0	18	21	26	28	33	1407
	NP	2	0	2	5	0	0	0	2	21	1	28	27	88
	Total	1164	193	1532	1119	149	425	3	1727	1595	753	1355	309	10324
	%	11,3	1,9	14,8	10,8	1,5	4,1	0,0	16,7	15,5	7,3	13,1	3,0	100
oct-04	Total	1001	205	1533	1010	134	363	3	1384	1313	641	1107	297	8991
	%	11,1	2,3	17,1	11,2	1,5	4,1	0,0	15,4	14,6	7,1	12,3	3,3	100

⁽¹⁾ Seul le souhait prioritaire de chaque demandeur d'emploi est retenu comme demande d'emploi

Regroupement des demandes d'emploi par secteur professionnel

A - Professions libérales, techniciens et assimilés
B - Directeurs et cadres administratifs supérieurs
C - Employés de bureau
D - Vendeurs
E - Agriculteurs, forestiers, carriers, mineurs et assimilés
F - Travailleurs des transports
G - Travailleurs des communications

H - Artisans, ouvriers (précision, horlogerie, mécanique, électricité, bois et bâtiment)
I - Artisans, ouvriers (alimentaire, chimie, production, machinistes)
J - Hôtellerie, restauration
K - Autres services
L - Pas de demandes prioritaires

Répartition par âge et durée d'inscription

		Âge	Mois					Total	
			-1	1-3	3-6	6-9	9-12	>12	
oct-05	-26	700	601	219	123	104	371	2118	
	26-30	264	302	193	153	119	290	1321	
	31-40	343	484	435	345	255	693	2555	
	41-50	264	384	387	337	296	868	2536	
	51-60	112	206	192	200	174	822	1706	
	>60	9	8	11	9	4	47	88	
	Total	1692	1985	1437	1167	952	3091	10324	
	%	16,4	19,2	13,9	11,3	9,2	29,9	100	



Les jeunes demandeurs d'emploi⁽¹⁾ inscrits en fin de mois

Répartition par sexe et par âge

Âge	-16	16	17	18	19	20	21	22	23	24	25	Total	%
Hommes	9	29	62	90	95	122	157	160	139	140	133	1136	53,6
Femmes	2	6	32	49	88	129	145	130	142	117	142	982	46,4
Total	11	35	94	139	183	251	302	290	281	257	275	2118	100
%	0,5	1,7	4,4	6,6	8,6	11,8	14,3	13,7	13,3	12,1	13,0	100	

Répartition par sexe et par emploi recherché (demande d'emploi)⁽²⁾

	A	B	C	D	E	F	G	H	I	J	K	L	Total
Hommes	105	3	135	102	48	28	0	342	273	46	21	33	1136
Femmes	135	2	241	219	11	0	0	15	43	76	177	63	982
Total	240	5	376	321	59	28	0	357	316	122	198	96	2118
%	11,3	0,2	17,8	15,2	2,8	1,3	0,0	16,9	14,9	5,8	9,3	4,5	100

Répartition par niveau de formation et par emploi recherché (demande d'emploi)⁽²⁾

	A	B	C	D	E	F	G	H	I	J	K	L	Total	%
NI	17	0	25	149	38	15	0	195	211	73	111	23	857	40,5
NM	127	0	313	167	20	10	0	159	102	45	84	53	1080	51,0
NS	96	5	38	4	1	3	0	1	3	4	2	8	165	7,8
NP	0	0	0	1	0	0	0	2	0	0	1	12	16	0,7
Total	240	5	376	321	59	28	0	357	316	122	198	96	2118	100
%	11,3	0,2	17,8	15,2	2,8	1,3	0,0	16,9	14,9	5,8	9,3	4,5	100	

Regroupement des demandes d'emploi par secteur professionnel

- A - Professions libérales, techniciens et assimilés
- B - Directeurs et cadres administratifs supérieurs
- C - Employés de bureau
- D - Vendeurs
- E - Agriculteurs, forestiers, carriers, mineurs et assimilés
- F - Travailleurs des transports
- G - Travailleurs des communications
- H - Artisans, ouvriers (précision, horlogerie, mécanique, électricité, bois et bâtiment)
- I - Artisans, ouvriers (alimentaire, chimie, production, machinistes)
- J - Hôtellerie, restauration
- K - Autres services
- L - Pas de demandes prioritaires

Niveaux de formation

Sans indication pour les diplômes éventuellement acquis

- NI - Niveau inférieur
scolarité obligatoire (9 années d'études)
- NM - Niveau moyen
10ème à 13ème de l'Enseignement Secondaire Technique, 4ème à 1ère de l'Enseignement Secondaire Général
- NS - Niveau supérieur
enseignement post-secondaire
- NP - Non précisé

⁽¹⁾ Jeunes demandeurs d'emploi

- personnes de moins de 26 ans, sans emploi, disponibles pour le marché du travail, à la recherche d'un emploi approprié, non affectées à une mesure pour l'emploi, indemnisées ou non indemnisées et ayant respecté les obligations de suivi de l'ADEM

⁽²⁾ Seul le souhait prioritaire de chaque demandeur d'emploi est retenu comme demande d'emploi

7 Demandes et offres d'emploi non satisfaites en fin de mois

Les emplois recherchés et les emplois offerts

	A	B	C	D	E	F	G	H	I	J	K	L	Total
Demandes	1164	193	1532	1119	149	425	3	1727	1595	753	1355	309	10324
%	11,3	1,9	14,6	10,9	1,4	4,1	0,0	16,7	15,4	7,3	13,1	3,0	100
Offres⁽¹⁾	304	28	406	45	9	12	0	101	121	55	37	0	1118
%	27,2	2,5	36,3	4,0	0,1	1,1%	0,0	9,0	10,8	4,9	3,3	0,0	100

⁽¹⁾ **Offres d'emploi** - postes vacants déclarés à l'ADEM par les employeurs et figurant dans les fichiers à la date du relevé statistique

8 Demandeurs d'emploi (DE) indemnisés et non indemnisés mesures pour l'emploi

	Personnes bénéficiant d'une mesure pour l'emploi			Demandeurs d'emploi		
	Total	DE indemnisés	Autres	Total	DE indemnisés	Autres
moy. 2003	2931	359	2572	7587	3580	4007
moy. 2004	3197	418	2779	8716	4295	4422
oct-04	3397	447	2950	8991	4249	4742
nov-04	3467	419	3048	9323	4483	4840
déc-04	3428	377	3051	9426	4729	4697
jan-05	3460	449	3011	9886	4938	4948
fév-05	3482	460	3022	9945	5069	4876
mars-05	3465	452	3013	9525	4911	4614
avr-05	3468	490	2978	9674	4785	4889
mai-05	3488	480	3008	9441	4684	4757
juin-05	3510	466	3044	9227	5135	4092
juil-05	3335	391	2944	9354	4659	4695
aoû-05	3200	372	2828	9532	4710	4822
sep-05	3303	431	2872	10104	5190	4914
oct-05	3419	3003	416	10324	5174	5150
oct-04	3397	447	2950	8991	4249	4742

Source : ADEM, STATEC



Population active et chômage

	1	2	3	4	5	6	7	8	9	10	11
A 2001	4927	260115	19597	279712	97342	700	7632	89010	190702	195628	2,5%
2002	5823	268764	19838	288602	102952	700	7676	94576	194027	199849	2,9%
2003	7587	274188	19899	294087	106856	700	7931	98225	195862	203449	3,7%
2004	8716	281216	20293	301509	111781	700	7931	103150	198358	207075	4,2%
B sep-03	7834	276586	19878	296464	108409	700	7931	99778	196686	204520	3,8%
oct-03	8204	277783	19922	297705	108995	700	7931	100364	197341	205545	4,0%
sep-04	8783	284832	20437	305269	114009	700	7931	105378	199891	208674	4,2%
oct-04	8991	285111	20521	305632	113999	700	7931	105368	200264	209255	4,3%
nov-04	9323	286312	20572	306884	115115	700	7931	106484	200400	209723	4,4%
déc-04	9426	282197	20581	302778	112763	700	7931	104132	198646	208072	4,5%
jan-05	9886	284623	20605	305228	114709	700	7931	106078	199150	209036	4,7%
fév-05	9945	285055	20658	305713	115041	700	7931	106410	199303	209248	4,8%
mars-05	9525	287419	20754	308173	116070	700	7931	107439	200734	210259	4,5%
avr-05	9674	288424	20781	309205	116598	700	7931	107967	201238	210912	4,6%
mai-05	9441	290011	20823	310834	117651	700	7931	109020	201814	211255	4,5%
juin-05	9227	291107	20877	311984	118385	700	7931	109754	202230	211457	4,4%
juil-05	9354	289547	20892	310439	118519	700	7931	109888	200551	209905	4,5%
aoû-05	9532	290574	20932	311506	119260	700	7931	110629	200877	210409	4,5%
sep-05	10104	293414	20979	314393	120369	700	7931	111738	202655	212759	4,7%
oct-05	10324	293825	21047	314872	120689	700	7931	112058	202814	213138	4,8%
C 2001	-0,7%	6,0%	1,2%	5,6%	11,4%	0,0%	-2,1%	12,9%	2,6%	2,5%	
2002	18,2%	3,3%	1,2%	3,2%	5,8%	0,0%	0,6%	6,3%	1,7%	2,2%	
2003	30,3%	2,0%	0,3%	1,9%	3,8%	0,0%	3,3%	3,9%	0,9%	1,8%	
2004	14,9%	2,6%	1,9%	2,5%	4,7%	0,0%	0,0%	5,1%	1,3%	1,8%	
D juil-05	13,5%	3,0%	2,9%	3,0%	5,6%	0,0%	0,0%	6,1%	1,4%	1,9%	
aoû-05	15,0%	3,1%	2,8%	3,1%	5,6%	0,0%	0,0%	6,1%	1,6%	2,1%	
sep-05	15,0%	3,0%	2,7%	3,0%	5,6%	0,0%	0,0%	6,0%	1,4%	2,0%	
oct-05	14,8%	3,1%	2,6%	3,0%	5,9%	0,0%	0,0%	6,3%	1,3%	1,9%	

- A** Moyenne annuelle
- B** Données mensuelles
- C** Variation annuelle*
- D** Variation mensuelle*

* Taux de variation en glissement annuel (c'est-à-dire par rapport à la période correspondante de l'année précédente)

- 1 - Demandes d'emploi non satisfaites
- 2 - Emploi salarié intérieur
- 3 - Emploi indépendant intérieur
- 4 - Emploi intérieur (2+3)
- 5 - Frontaliers étrangers travaillant au Luxembourg
- 6 - Frontaliers luxembourgeois allant travailler à l'étranger
- 7 - Fonctionnaires internationaux
- 8 - Frontaliers nets (5-6-7)
- 9 - Emploi national (4-5+6+7)
- 10 - Population active (9+1)
- 11 - Taux de chômage, en % de la population active (1/10)

Les données en italique sont des estimations.

Source : STATEC - ADEM - IGSS

A D M I N I S T R A T I O N D E L ' E M P L O I

S E R V I C E I N F O R M A T I O N E T P R E S S E

C E N T R E D ' E T U D E S D E P O P U L A T I O N S ,
D E P A U V R E T E E T D E P O L I T I Q U E S
S O C I O - E C O N O M I Q U E S



LE GOUVERNEMENT
DU GRAND-DUCHÉ DE LUXEMBOURG
Ministère du Travail et de l'Emploi



LE GOUVERNEMENT
DU GRAND-DUCHÉ DE LUXEMBOURG
Service information et presse

