

N° 09 - SEPTEMBRE 2005

B U L L E T I N L U X E M B O U R G E O I S D E

l'emploi

DONNÉES MENSUELLES DU MARCHÉ DU TRAVAIL

Agence de Luxembourg

10, rue Bender
L-1229 Luxembourg
T +352 478 53 00

Agence de Esch/Alzette

21, rue Pasteur
L-4276 Esch-sur-Alzette
T +352 54 10 54 - 1

Agence de Diekirch

2, rue Clairefontaine
L-9220 Diekirch
T +352 80 29 29 - 1

Agence de Wiltz

25, rue du Château
L-9516 Wiltz
T +352 95 83 84

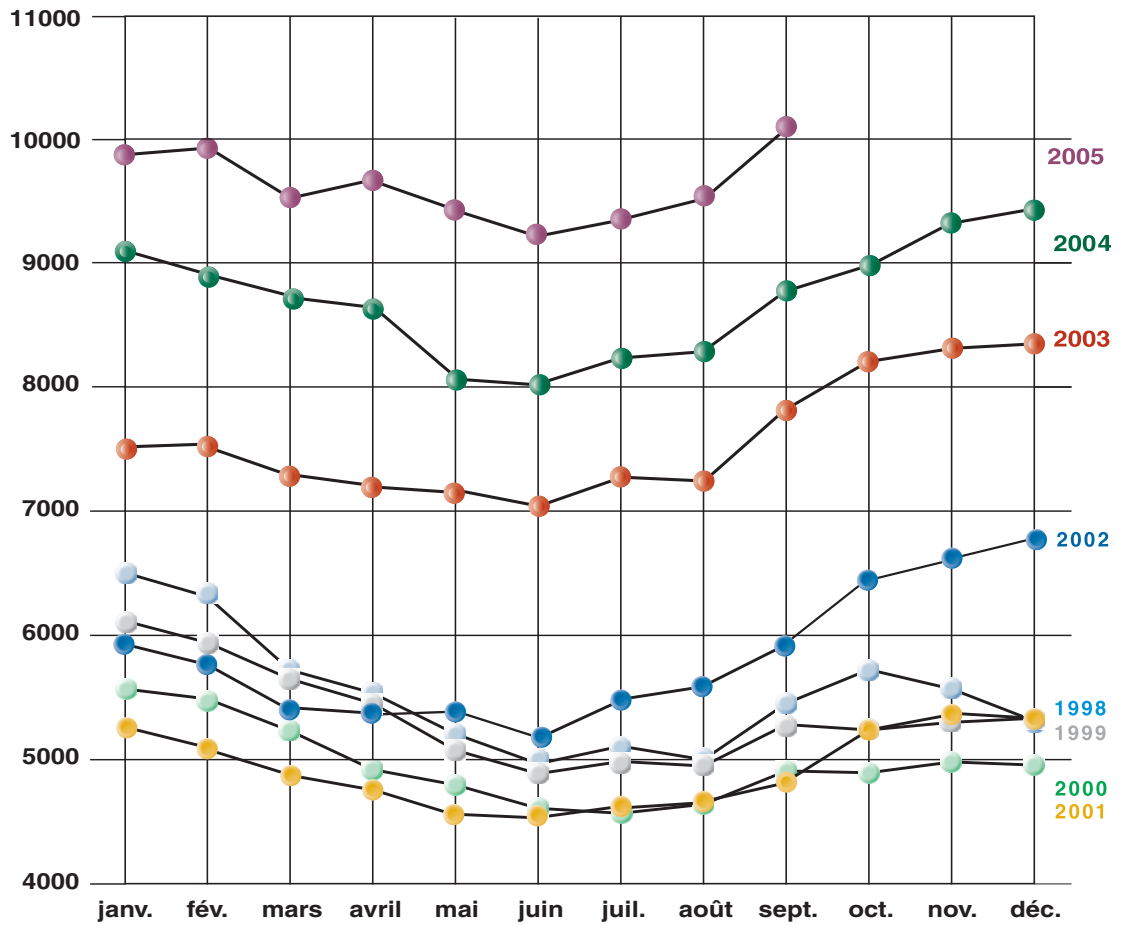


LE GOUVERNEMENT
DU GRAND-DUCHÉ DE LUXEMBOURG
Service information et presse



adem
ADMINISTRATION DE L'EMPLOI

Évolution du chômage depuis 1998



B U L L E T I N L U X E M B O U R G E O I S D E

l'emploi



Impressum

Réalisation ADEM, Service Information et Presse, CEPS/INSTEAD
 Layout Cropmark
 Impression Imprimerie Faber - Mersch

1

Demands d'emploi et offres d'emploi enregistrés en fin de mois

	Demandeurs d'emploi ⁽¹⁾				Taux de Chômage % ⁽²⁾	Offres d'emploi ⁽³⁾	
	Hommes	Femmes	Total	Evolution %		Total	Evolution %
moy. 2003	4128	3459	7587	1129 14,9	3,7	842	172 20,4
moy. 2004	4743	3973	8716		4,2	1014	
sep-04	4708	4075	8783	5,9	4,2	1176	-0,3
oct-04	4787	4204	8991	2,4	4,3	1050	-10,7
nov-04	4970	4353	9323	3,7	4,4	992	-5,5
déc-04	5185	4241	9426	1,1	4,5	761	-23,3
jan-05	5503	4383	9886	4,9	4,7	918	20,6
fév-05	5597	4348	9945	0,6	4,8	989	7,7
mars-05	5390	4135	9525	-4,2	4,5	1248	26,2
avr-05	5458	4216	9674	1,6	4,6	1293	3,6
mai-05	5229	4212	9441	-2,4	4,5	1547	19,6
juin-05	5103	4124	9227	-2,3	4,4	1198	-22,6
juil-05	5190	4164	9354	1,4	4,5	1252	4,5
aoû-05	5255	4277	9532	1,9	4,5	1193	-4,7
sep-05	5480	4624	10104	6,0	4,7	1190	-0,3
Entrants ⁽⁴⁾			2165	1321 15,0			14 1,2
sept-04	4708	4075	8783		4,2	1176	

⁽¹⁾ **Demands d'emploi** - personnes sans emploi, disponibles pour le marché du travail, à la recherche d'un emploi approprié, non affectées à une mesure pour l'emploi, indemnisées ou non indemnisées et ayant respecté les obligations de suivi de l'ADEM

⁽²⁾ **Offres d'emploi** - postes vacants déclarés à l'ADEM par les employeurs et figurant dans les fichiers à la date du relevé statistique

⁽³⁾ **Source** - STATEC

⁽⁴⁾ **Entrants** - nombre de personnes qui se sont inscrites auprès des bureaux de placement au cours du mois

2

Emploi et population active

	aoû-04	sep-04	aoû-05	sep-05
1. Emploi intérieur	302 092	305 269	310 931	314 148
salariés	281 723	284 832	289 974	293 144
non salariés	20 369	20 437	20 957	21 004
2. Frontaliers nets (a-b-c)	104 313	105 378	110 186	111 291
a. Frontaliers étrangers au Lux.	112 944	114 009	118 817	119 922
b. Frontaliers lux. à l'étranger	700	700	700	700
c. Fonctionnaires internationaux	7 931	7 931	7 931	7 931
3. Emploi national (1-2)	197 779	199 891	200 745	202 857
4. Dem. d'emploi non-satisfaites	8 292	8 783	9 532	10 104
5. Population active (3+4)	206 071	208 674	210 277	212 961
6. Taux de chômage (4/5)	4,0%	4,2%	4,5%	4,7%

Les données en italique sont des estimations

Source: IGSS, STATEC

3 Personnes bénéficiant d'une mesure pour l'emploi

Situation en fin de mois

		CAT PR	CAT PU	SIE	SRP	FORMA	dont AP	PA	MS	MT	Total
sep-05	Hommes	235	536	156	179	260	117	25	491	165	2047
	Femmes	168	432	40	82	277	98	43	138	76	1256
	Total	403	968	196	261	537	215	68	629	241	3303
sep-04		341	824	229	258	570	216	132	547	251	3152

Série chronologique

		CAT PR	CAT PU	SIE	SRP	FORMA		PA	MS	MT	Total
moy. 2003		323	877	124	135	563	168	115	571	224	2931
moy. 2004		350	888	197	228	607	201	132	546	249	3197
		CAT PR	CAT PU	SIE	SRP	FORMA	dont AP	PA	MS	MT	Total
sep-04		341	824	229	258	570	216	132	547	251	3152
oct-04		355	845	222	269	779	232	136	535	256	3397
nov-04		375	897	243	278	749	215	138	538	249	3467
déc-04		382	907	249	268	675	229	140	558	249	3428
jan-05		397	940	244	257	663	231	128	562	269	3460
fév-05		385	964	257	258	678	225	118	558	264	3482
mars-05		380	984	247	260	650	225	109	569	266	3465
avr-05		410	980	218	259	677	222	96	564	264	3468
mai-05		415	1005	212	269	666	216	90	574	257	3488
juin-05		440	1033	197	270	624	216	82	606	258	3510
juil-05		436	997	198	268	460	201	77	649	250	3335
aoû-05		405	954	189	258	439	205	72	639	244	3200
sep-05		403	968	196	261	537	215	68	629	241	3303
sep-04		341	824	229	258	570	216	132	547	251	3152

CAT PR (Contrat d'Auxiliaire Temporaire du secteur privé) - pour demandeurs d'emploi âgés de moins de 30 ans recevant, dans une entreprise privée pendant les heures de travail, une initiation pratique rémunérée facilitant la transition entre enseignement reçu et insertion dans la vie active (inclus Contrat de Stage-Initiation (SI))

CAT PU (Contrat d'Auxiliaire Temporaire du secteur public) - pour demandeurs d'emploi âgés de moins de 30 ans recevant, dans le secteur public pendant les heures de travail, une initiation pratique rémunérée facilitant la transition entre enseignement reçu et insertion dans la vie active (inclus la Division d'Auxiliaire temporaire (DA))

SIE (Stage d'Insertion en Entreprise) - pour demandeurs d'emploi âgés de moins de 30 ans recevant une formation théorique et pratique dans le cadre d'un placement en stage indemnisé auprès d'un employeur (inclus Stage de Préparation en entreprise (SP))

SRP (Stage de Réinsertion Professionnelle) - pour demandeurs d'emploi âgés de plus de 30 ans recevant une formation théorique et pratique dans le cadre d'un placement en stage indemnisé auprès d'un employeur

FORMA - mesures de formation réalisées afin de permettre une meilleure intégration des demandeurs d'emploi sur le marché du travail (y compris l'apprentissage des adultes)

AP (Apprentissage pour adultes) - personnes enregistrées à l'ADEM, à la charge du Fonds pour l'Emploi, suivant des cours de formation dans le cadre de l'apprentissage pour adultes préparant aux certificats

- certificat d'initiation technique et professionnelle (CITP)
- certificat de capacité manuelle (CCM)
- certificat d'aptitude technique et professionnelle (CATP)

PA (Pool des Assistants) - pool de personnes rémunérées, chargées d'assister les directeurs des établissements post primaires dans la surveillance et dans les domaines périscolaire et administratif

MS (Mesures Spéciales) - pour demandeurs d'emploi non-indemnisés par l'ADEM, pris en charge par des associations sans but lucratif

MT (Mises au Travail) - occupation à des travaux d'utilité publique de demandeurs d'emploi indemnisés

4

Demandeurs d'emploi bénéficiant de l'indemnité de chômage complet en fin de mois

	Demandeurs d'emploi indemnisés ⁽¹⁾				Dont personnes en mesure
	Hommes	Femmes	Total	Evolution %	
moy. 2003	2190	1749	3938	41,9	359
moy. 2004	2609	2104	4713	19,7	418
sep-04	2538	2034	4572	-0,3	430
oct-04	2572	2124	4696	2,7	447
nov-04	2656	2250	4906	4,5	419
déc-04	2820	2286	5106	4,1	377
jan-04	3044	2343	5387	5,5	449
fév-05	3177	2352	5529	2,6	460
mars-05	3122	2241	5363	-3,0	452
avr-05	3059	2216	5275	-1,6	490
mai-05	2956	2208	5164	-2,1	480
juin-05	2910	2225	5135	-0,6	466
juil-05	2844	2206	5050	-1,7	391
aoû-05	2882	2200	5082	0,6	372
				108	
sep-05	2893	2297	5190	2,1	431
				618	
sep-04	2538	2034	4572	13,5	430

⁽¹⁾ **Demandeurs d'emploi indemnisés** - Demandeurs d'emploi admis au bénéfice de l'indemnité de chômage complet prévue par la loi modifiée du 30 juin 1976 portant 1. création d'un fonds pour l'emploi ; 2. réglementation de l'octroi des indemnités de chômage complet



Caractéristiques des demandeurs d'emploi inscrits en fin de mois

Répartition par sexe et par âge

		Âge						Total	%
		-26	26-30	31-40	41-50	51-60	>60		
aoû-05	Total	1740	1177	2462	2452	1621	80	9532	
	%	18,3	12,4	25,8	25,7	17,0	0,8	100	
sep-05	Hommes	1097	598	1349	1399	988	49	5480	54,2
	Femmes	932	657	1211	1114	681	29	4624	45,8
	Total	2029	1255	2560	2513	1669	78	10104	100
	%	20,1	12,4	25,3	24,9	16,5	0,8	100	
sep-04	Total	1872	1109	2288	2123	1329	62	8783	100
	%	21,3	12,6	26,1	24,2	15,1	0,7	100	

Répartition par sexe et par durée d'inscription

		Mois							Total
		-1	1-2	2-3	3-6	6-9	9-12	>12	
aoû-05	Total	1226	890	653	1546	1240	1063	2914	9532
	%	12,9	9,3	6,8	16,2	13,0	11,2	30,6	100
sep-05	Hommes	916	496	368	814	643	534	1709	5480
	Femmes	858	419	338	701	560	431	1317	4624
	Total	1774	915	706	1515	1203	965	3026	10104
	%	17,6	9,1	7,0	15,0	11,9	9,5	29,9	100
sep-04	Total	1659	853	653	1348	1072	879	2319	8783
	%	18,9	9,7	7,4	15,4	12,2	10,0	26,4	100

Répartition par sexe et par niveau de formation

		Formation				Total
		NI	NM	NS	NP	
aoû-05	Total	4730	3454	1259	89	9532
	%	49,6	36,3	13,2	0,9	100
sep-05	Hommes	2754	1984	714	28	5480
	Femmes	2200	1714	644	66	4624
	Total	4954	3698	1358	94	10104
	%	49,0	36,6	13,5	0,9	100
sep-04	Total	4150	3279	1268	86	8783
	%	47,3	37,3	14,4	1,0	100

Niveaux de formation

Sans indication pour les diplômes éventuellement acquis

- NI** - Niveau inférieur
scolarité obligatoire (9 années d'études)
- NM** - Niveau moyen
10ème à 13ème de l'Enseignement Secondaire Technique, 4ème à 1ère de l'Enseignement Secondaire Général
- NS** - Niveau supérieur
enseignement post-secondaire
- NP** - Non précisé

Répartition par sexe et par emploi recherché (demande d'emploi) ⁽¹⁾

		A	B	C	D	E	F	G	H	I	J	K	L	Total
aoû-05	Total	1033	194	1380	1034	176	408	3	1698	1470	677	1181	278	9532
	%	10,8	2,0	14,6	10,9	1,8	4,3	0,0	17,8	15,4	7,1	12,4	2,9	100
sep-05	Hommes	561	116	521	365	134	404	3	1667	1216	281	132	80	5480
	Femmes	537	80	937	721	35	19	1	74	349	441	1162	268	4624
	Total	1098	196	1458	1086	169	423	4	1741	1565	722	1294	348	10104
	%	10,9	1,9	14,4	10,8	1,7	4,2	0,0	17,2	15,5	7,2	12,8	3,4	100
sep-04	Total	990	199	1465	974	135	340	3	1395	1282	609	1074	317	8783
	%	11,3	2,3	16,7	11,1	1,5	3,9	0,0	15,9	14,6	6,9	12,2	3,6	100

Répartition par niveau de formation et par emploi recherché (demande d'emploi) ⁽¹⁾

		A	B	C	D	E	F	G	H	I	J	K	L	Total
aoû-05	Total	1033	194	1380	1034	176	408	3	1698	1470	677	1181	278	9532
	%	10,8	2,0	14,6	10,9	1,8	4,3	0,0	17,8	15,4	7,1	12,4	2,9	100
sep-05	NI	94	3	255	454	104	287	2	1165	1095	427	971	97	4954
	NM	382	56	834	541	62	118	2	557	430	271	265	180	3698
	NS	619	137	367	86	3	18	0	18	20	23	31	36	1358
	NP	3	0	2	5	0	0	0	1	20	1	27	35	94
	Total	1098	196	1458	1086	169	423	4	1741	1565	722	1294	348	10104
%	10,9	1,9	14,4	10,8	1,7	4,2	0,0	17,2	15,5	7,2	12,8	3,4	100	
sep-04	Total	990	199	1465	974	135	340	3	1395	1282	609	1074	317	8783
	%	11,3	2,3	16,7	11,1	1,5	3,9	0,0	15,9	14,6	6,9	12,2	3,6	100

⁽¹⁾ Seul le souhait prioritaire de chaque demandeur d'emploi est retenu comme demande d'emploi

Regroupement des demandes d'emploi par secteur professionnel

A - Professions libérales, techniciens et assimilés
 B - Directeurs et cadres administratifs supérieurs
 C - Employés de bureau
 D - Vendeurs
 E - Agriculteurs, forestiers, carriers, mineurs et assimilés
 F - Travailleurs des transports
 G - Travailleurs des communications

H - Artisans, ouvriers (précision, horlogerie, mécanique, électricité, bois et bâtiment)
 I - Artisans, ouvriers (alimentaire, chimie, production, machinistes)
 J - Hôtellerie, restauration
 K - Autres services
 L - Pas de demandes prioritaires

Répartition par âge et durée d'inscription

	Âge	Mois						Total
		-1	1-3	3-6	6-9	9-12	>12	
sep-05	-26	724	455	232	155	122	341	2029
	26-30	262	248	187	170	115	273	1255
	31-40	404	394	473	342	264	683	2560
	41-50	256	350	399	348	275	885	2513
	51-60	123	165	218	180	182	801	1669
	>60	5	9	6	8	7	43	78
	Total	1774	1621	1515	1203	965	3026	10104
	%	17,6	16,0	15,0	11,9	9,6	29,9	100



Les jeunes demandeurs d'emploi⁽¹⁾ inscrits en fin de mois

Répartition par sexe et par âge

Âge	-16	16	17	18	19	20	21	22	23	24	25	Total	%
Hommes	19	26	65	83	96	120	142	144	126	141	135	1097	54,1
Femmes	5	11	36	44	95	107	135	118	132	117	132	932	45,9
Total	24	37	101	127	191	227	277	262	258	258	267	2029	100
%	1,2	1,8	5,0	6,3	9,4	11,2	13,6	12,9	12,7	12,7	13,2	100	

Répartition par sexe et par emploi recherché (demande d'emploi)⁽²⁾

	A	B	C	D	E	F	G	H	I	J	K	L	Total
Hommes	100	2	102	87	61	36	0	353	263	36	18	39	1097
Femmes	109	3	218	218	20	0	0	13	45	66	159	81	932
Total	209	5	320	305	81	36	0	366	308	102	177	120	2029
%	10,3	0,3	15,8	15,0	4,0	1,8	0,0	18,0	15,2	5,0	8,7	5,9	100

Répartition par niveau de formation et par emploi recherché (demande d'emploi)⁽²⁾

	A	B	C	D	E	F	G	H	I	J	K	L	Total	%
NI	18	0	24	151	48	20	0	200	212	59	104	23	859	42,3
NM	116	1	260	150	33	14	0	165	94	41	66	70	1010	49,8
NS	74	4	36	3	0	2	0	0	2	2	4	11	138	6,8
NP	1	0	0	1	0	0	0	1	0	0	3	16	22	1,1
Total	209	5	320	305	81	36	0	366	308	102	177	120	2029	100
%	10,3	0,3	15,8	15,0	4,0	1,8	0,0	18,0	15,2	5,0	8,7	5,9	100	

Regroupement des demandes d'emploi par secteur professionnel

- A - Professions libérales, techniciens et assimilés
- B - Directeurs et cadres administratifs supérieurs
- C - Employés de bureau
- D - Vendeurs
- E - Agriculteurs, forestiers, carriers, mineurs et assimilés
- F - Travailleurs des transports
- G - Travailleurs des communications
- H - Artisans, ouvriers (précision, horlogerie, mécanique, électricité, bois et bâtiment)
- I - Artisans, ouvriers (alimentaire, chimie, production, machinistes)
- J - Hôtellerie, restauration
- K - Autres services
- L - Pas de demandes prioritaires

Niveaux de formation

Sans indication pour les diplômes éventuellement acquis

- NI** - Niveau inférieur
scolarité obligatoire (9 années d'études)
- NM** - Niveau moyen
10ème à 13ème de l'Enseignement Secondaire Technique,
4ème à 1ère de l'Enseignement Secondaire Général
- NS** - Niveau supérieur
enseignement post-secondaire
- NP** - Non précisé

⁽¹⁾ Jeunes demandeurs d'emploi

- personnes de moins de 26 ans, sans emploi, disponibles pour le marché du travail, à la recherche d'un emploi approprié, non affectées à une mesure pour l'emploi, indemnisées ou non indemnisées et ayant respecté les obligations de suivi de l'ADEM

⁽²⁾ Seul le souhait prioritaire de chaque demandeur d'emploi est retenu comme demande d'emploi

7

Demandes et offres d'emploi non satisfaites en fin de mois

Les emplois recherchés et les emplois offerts

	A	B	C	D	E	F	G	H	I	J	K	L	Total
Demandes	1098	196	1458	1086	169	423	4	1741	1565	722	1294	348	10104
%	10,9	1,9	14,6	10,9	1,7	4,2	0,0	17,2	15,5	7,1	12,8	3,4	100
Offres⁽¹⁾	309	16	407	42	6	9	0	160	121	64	56	0	1190
%	26,0	1,3	34,2	3,5	0,5	0,8	0,0	13,4	10,2	5,4	4,7	0,0	100

⁽¹⁾ **Offres d'emploi** - postes vacants déclarés à l'ADEM par les employeurs et figurant dans les fichiers à la date du relevé statistique

8

Demandeurs d'emploi (DE) indemnisés et non indemnisés mesures pour l'emploi

	Personnes bénéficiant d'une mesure pour l'emploi			Demandeurs d'emploi		
	Total	DE indemnisés	Autres	Total	DE indemnisés	Autres
moy. 2003	2931	359	2572	7587	3580	4007
moy. 2004	3197	418	2779	8716	4295	4422
sep-04	3152	430	2722	8783	4142	4641
oct-04	3397	447	2950	8991	4249	4742
nov-04	3467	419	3048	9323	4483	4840
déc-04	3428	377	3051	9426	4729	4697
jan-05	3460	449	3011	9886	4938	4948
fév-05	3482	460	3022	9945	5069	4876
mars-05	3465	452	3013	9525	4911	4614
avr-05	3468	490	2978	9674	4785	4889
mai-05	3488	480	3008	9441	4684	4757
juin-05	3510	466	3044	9227	5135	4092
juil-05	3335	391	2944	9354	4659	4695
aoû-05	3200	372	2828	9532	4710	4822
sep-05	3303	431	2872	10104	5190	4914
sep-04	3152	430	2722	8783	4142	4641

Source : ADEM, STATEC



Population active et chômage

	1	2	3	4	5	6	7	8	9	10	11
A 2001	4927	260115	19597	279712	97342	700	7632	89010	190702	195628	2,5%
2002	5823	268764	19838	288602	102952	700	7676	94576	194027	199849	2,9%
2003	7587	274188	19899	294087	106856	700	7931	98225	195862	203449	3,7%
2004	8716	281216	20293	301509	111781	700	7931	103150	198358	207075	4,2%
B aoû-03	7248	273427	19855	293282	107424	700	7931	98793	194489	201737	3,6%
sep-03	7834	276586	19878	296464	108409	700	7931	99778	196686	204520	3,8%
aoû-04	8292	281723	20369	302092	112944	700	7931	104313	197779	206071	4,0%
sep-04	8783	284832	20437	305269	114009	700	7931	105378	199891	208674	4,2%
oct-04	8991	285111	20521	305632	113999	700	7931	105368	200264	209255	4,3%
nov-04	9323	286312	20572	306884	115115	700	7931	106484	200400	209723	4,4%
déc-04	9426	282197	20581	302778	112763	700	7931	104132	198646	208072	4,5%
jan-05	9886	284623	20605	305228	114709	700	7931	106078	199150	209036	4,7%
fév-05	9945	285055	20658	305713	115041	700	7931	106410	199303	209248	4,8%
mars-05	9525	287419	20754	308173	116070	700	7931	107439	200734	210259	4,5%
avr-05	9674	288424	20781	309205	116598	700	7931	107967	201238	210912	4,6%
mai-05	9441	290011	20823	310834	117651	700	7931	109020	201814	211255	4,5%
juin-05	9227	291107	20877	311984	118385	700	7931	109754	202230	211457	4,4%
juil-05	9354	289266	20916	310182	118045	700	7931	109414	200768	210122	4,5%
aoû-05	9532	289974	20957	310931	118817	700	7931	110186	200745	210277	4,5%
sep-05	10104	293144	21004	314148	119922	700	7931	111291	202857	212961	4,7%
C 2001	-0,7%	6,0%	1,2%	5,6%	11,4%	0,0%	-2,1%	12,9%	2,6%	2,5%	
2002	18,2%	3,3%	1,2%	3,2%	5,8%	0,0%	0,6%	6,3%	1,7%	2,2%	
2003	30,3%	2,0%	0,3%	1,9%	3,8%	0,0%	3,3%	3,9%	0,9%	1,8%	
2004	14,9%	2,6%	1,9%	2,5%	4,7%	0,0%	0,0%	5,1%	1,3%	1,8%	
D juin-05	15,0%	2,9%	3,1%	2,9%	5,3%	0,0%	0,0%	5,7%	1,5%	2,0%	
juil-05	13,5%	2,9%	3,0%	2,9%	5,2%	0,0%	0,0%	5,6%	1,5%	2,0%	
aoû-05	15,0%	2,9%	2,9%	2,9%	5,2%	0,0%	0,0%	5,6%	1,5%	2,0%	
sep-05	15,0%	2,9%	2,8%	2,9%	5,2%	0,0%	0,0%	5,6%	1,5%	2,1%	

- A** Moyenne annuelle
- B** Données mensuelles
- C** Variation annuelle*
- D** Variation mensuelle*

* Taux de variation en glissement annuel (c'est-à-dire par rapport à la période correspondante de l'année précédente)

- 1 - Demandes d'emploi non satisfaites
- 2 - Emploi salarié intérieur
- 3 - Emploi indépendant intérieur
- 4 - Emploi intérieur (2+3)
- 5 - Frontaliers étrangers travaillant au Luxembourg
- 6 - Frontaliers luxembourgeois allant travailler à l'étranger
- 7 - Fonctionnaires internationaux
- 8 - Frontaliers nets (5-6-7)
- 9 - Emploi national (4-5+6+7)
- 10 - Population active (9+1)
- 11 - Taux de chômage, en % de la population active (1/10)

Les données en italique sont des estimations.

Source : STATEC - ADEM - IGSS

A D M I N I S T R A T I O N D E L ' E M P L O I

S E R V I C E I N F O R M A T I O N E T P R E S S E

C E N T R E D ' E T U D E S D E P O P U L A T I O N S ,
D E P A U V R E T E E T D E P O L I T I Q U E S
S O C I O - E C O N O M I Q U E S



LE GOUVERNEMENT
DU GRAND-DUCHÉ DE LUXEMBOURG
Ministère du Travail et de l'Emploi



LE GOUVERNEMENT
DU GRAND-DUCHÉ DE LUXEMBOURG
Service information et presse

