

N° 12 - DECEMBRE 2012

B U L L E T I N L U X E M B O U R G E O I S D E

l'emploi

DONNÉES MENSUELLES DU MARCHÉ DU TRAVAIL

Contacts

Demandeurs d'emploi : 247 88 888
Employeurs : 247 88 000

Agence de Luxembourg

10, rue Bender
L-1229 Luxembourg

Agence de Diekirch

2, rue Clairefontaine
L-9220 Diekirch

Agence de Differdange

23, Grand-Rue
L-4575 Differdange

Agence de Dudelange

56, rue du Parc
L-3542 Dudelange

Agence de Esch/Alzette

1, Boulevard Porte de France
L-4360 Esch-sur-Alzette

Agence de Wasserbillig

44, Esplanade de la Moselle
L-6637 Wasserbillig

Agence de Wiltz

25, rue du Château
L-9516 Wiltz



LE GOUVERNEMENT
DU GRAND-DUCHÉ DE LUXEMBOURG
Service information et presse



adem

Agence pour le développement de l'emploi

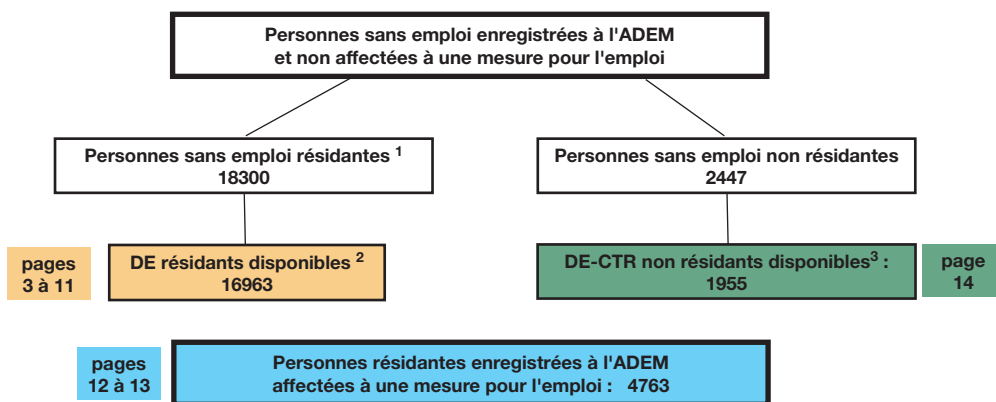
Chiffres-clés

Synoptique

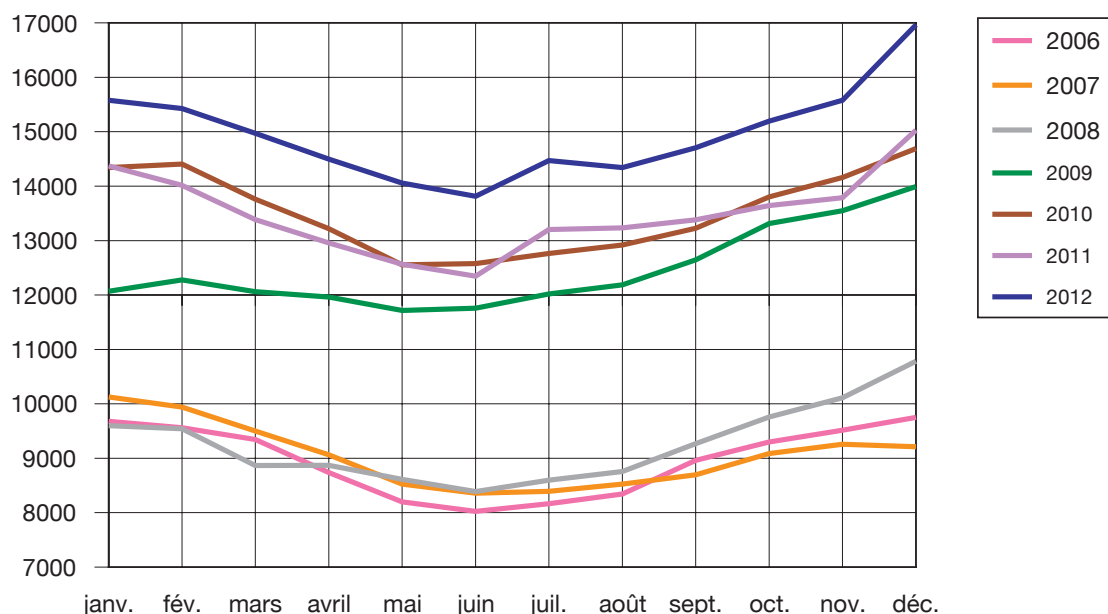
¹ **Personnes sans emploi résidentes** : personnes sans emploi, résidentes sur le territoire national, à la recherche d'un emploi approprié, non affectées à une mesure pour l'emploi, indemnisées ou non indemnisées et ayant respecté les obligations de suivi de l'ADEM.

² **Demandeurs d'emploi résidents disponibles** personnes sans emploi résidentes qui, à la date du relevé statistique, ne sont ni en congé de maladie depuis plus de 7 jours, ni en congé de maternité.

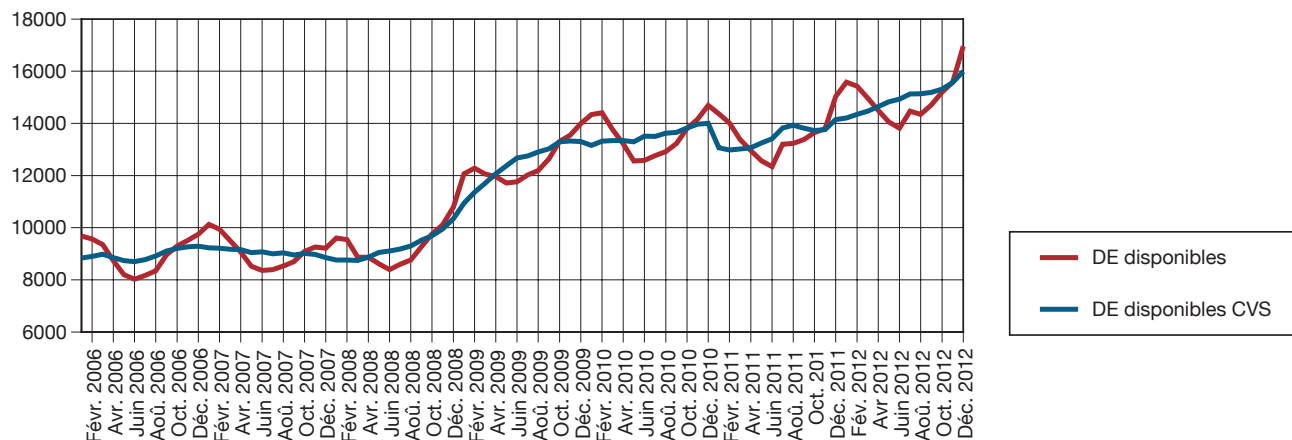
³ **Demandeurs d'emploi - CTR non résidents disponibles**



Demandeurs d'emploi résidents disponibles inscrits en fin de mois



Nombre de demandeurs d'emploi résidents disponibles et nombre de demandeurs d'emploi résidents disponibles corrigé des variations saisonnières (DE cvs)



1. Emploi et chômage les demandeurs d'emploi inscrits et les offres d'emploi enregistrées

1.1. Demandeurs d'emploi disponibles inscrits en fin de mois

	Demandeurs d'emploi résidents disponibles (DE) ¹			
	Hommes	Femmes	Total DE	Ecart annuel % ²
Moy. 2011	7396	6098	13494	-0,3
Moy. 2012	8268	6698	14966	10,9
nov-11	7519	6270	13789	-2,6
déc-11	8620	6408	15028	2,3
jan-12	8817	6762	15579	8,4
fév-12	8722	6705	15427	10,1
mars-12	8409	6562	14971	11,8
avr-12	8000	6496	14496	11,9
mai-12	7682	6375	14057	11,9
juin-12	7464	6349	13813	11,9
juil-12	8118	6352	14470	9,6
aoû-12	7850	6493	14343	8,4
sep-12	7967	6739	14706	9,9
oct-12	8151	7043	15194	11,4
nov-12	8389	7189	15578	13,0
déc-12	9650	7313	16963	12,9

¹ **Demandeurs d'emploi résidents disponibles** : personnes sans emploi résidentes qui, à la date du relevé statistique, ne sont ni en congé de maladie depuis plus de 7 jours, ni en congé de maternité.

² **Ecart annuel %** : évolution en % par rapport au même mois de l'année précédente

1.2. Taux de chômage mensuels désaisonnalisés et nombres des demandeurs d'emploi résidents disponibles désaisonnalisés

	déc-11	jan-12	fév-12	mars-12	avr-12	mai-12	juin-12	juil-12	aoû-12	sep-12	oct-12	nov-12	déc-12
Taux de chômage	5,8	5,8	5,9	5,9	6,0	6,0	6,1	6,1	6,1	6,1	6,2	6,2	6,4
Nombre DE cvs ¹	14145	14211	14343	14470	14645	14832	14930	15131	15133	15190	15309	15567	15994
Ecart mensuel % ²		0,5	0,9	0,9	1,2	1,3	0,7	1,3	0,0	0,4	0,8	1,7	2,7

¹ cvs : corrigé des variations saisonnières

² Ecart mensuel % : évolution en % par rapport au mois précédent

Source: Statec

1.3. Emploi et population active (données brutes)

	nov-11	déc-11	nov-12	déc-12
1. Emploi salarié				
1a) National	208169	205706	212931	210010
1b) Intérieur (1a + 1c- 1d)	353431	348671	360959	355191
1c) Frontaliers entrants	156146	153828	158673	155807
1d) Résidents sortants	10884	10863	10645	10625
2. Emploi non-salarié				
2a. National	21854	21853	22190	22189
2b. Intérieur	22554	22553	22890	22889
3. Emploi total				
3a. National (1a+2a)	230023	227559	235121	232199
3b. Intérieur (1b+2b)	375985	371224	383849	378081
4. Total DE résidents disponibles	13789	15028	15578	16963
5. Population active (3a+4)	243812	242587	250699	249162
6. Taux de chômage brut (4/5)	5,7	6,2	6,2	6,8

1a, 2a, 3a – Concept national : Emploi des résidents

1b, 2b, 3b – Concept intérieur : Emploi sur le territoire national

1c – Frontaliers entrants : non-résidents travaillant sur le territoire national

1d – Résidents sortants : résidents travaillant en dehors du territoire national (surtout les fonctionnaires internationaux)

4 – Total DE résidents disponibles : personnes sans emploi résidentes qui, à la date du relevé statistique, ne sont ni en congé de maladie depuis plus de 7 jours, ni en congé de maternité.

Les données en italique sont des estimations

Source: ADEM, Statec (comptes nationaux)

1.4. Demandeurs d'emploi résidents disponibles inscrits en fin de mois par agence



1.5. Inscriptions de demandeurs d'emploi résidents au cours du mois (FLUX)

Flux d'entrée des demandeurs d'emploi (créations de dossiers) : nombre de DE qui se sont inscrits auprès des bureaux de placement au cours du mois.

FLUX	déc-11	jan-12	fév-12	mars-12	avr-12	mai-12	juin-12	juil-12	aoû-12	sep-12	oct-12	nov-12	déc-12
Total DE	1727	2482	1824	1908	1604	1585	1471	1996	1754	2062	2289	1940	1899
Hommes	1080	1377	1060	1079	825	872	765	1119	971	1033	1206	1075	1213
Femmes	647	1105	764	829	779	713	706	877	783	1029	1083	865	686
moins de 25 ans	374	590	443	420	325	360	318	560	499	659	650	474	384
25-29 ans	288	432	280	289	288	258	241	273	274	326	350	320	290
30-39 ans	476	652	488	540	450	443	417	518	443	523	593	527	511
40-49 ans	388	542	416	422	354	353	332	429	365	382	447	417	461
50-59 ans	184	248	185	226	175	161	153	209	160	167	231	184	236
60 ans et plus	17	18	12	11	12	10	10	7	13	5	18	18	17
dont premières inscriptions	634	883	676	780	616	529	539	734	685	843	954	724	640

1.6. Les offres d'emploi (STOCKS et FLUX)

📄 **Stocks des offres d'emploi** : postes vacants déclarés à l'ADEM par les employeurs figurant dans les fichiers à la date du relevé statistique.

	A	B	C	D	E	F	G	H	I	J	K	L	Total
nov-11	768	169	678	129	13	36	0	205	90	218	75	0	2381
déc-11	685	144	609	105	18	46	0	190	69	194	95	0	2155
jan-12	696	184	754	129	30	51	8	179	100	233	131	0	2495
fév-12	972	201	869	175	28	45	0	233	148	222	138	0	3031
mars-12	954	205	805	171	67	65	1	279	170	255	152	0	3124
avr-12	862	180	761	137	59	78	1	301	106	280	94	0	2859
mai-12	879	180	802	157	56	46	2	338	111	283	112	0	2966
juin-12	893	208	714	156	66	75	13	348	145	289	98	0	3005
juil-12	939	167	687	163	65	73	10	310	115	289	134	0	2952
août-12	928	197	716	164	45	102	10	320	85	255	142	0	2964
sep-12	810	201	637	162	33	56	0	263	100	228	91	0	2581
oct-12	829	198	710	146	14	44	0	262	103	245	79	0	2630
nov-12	756	197	732	131	11	27	5	150	72	270	143	0	2494
déc-12	562	111	582	117	12	20	1	123	29	215	103	0	1875

A - Professions libérales, techniciens et assimilés
B - Directeurs et cadres administratifs supérieurs
C - Employés de bureau
D - Vendeurs
E - Agriculteurs, forestiers, carriers, mineurs et assimilés
F - Travailleurs des transports
G - Travailleurs des communications
H - Artisans, ouvriers (précision, horlogerie, mécanique, électricité, bois et bâtiment)
I - Artisans, ouvriers (alimentaire, chimie, production, machinistes)
J - Hôtellerie, restauration
K - Autres services
L - Pas de demandes prioritaires

📄 **Flux des offres d'emploi** - postes vacants déclarés à l'ADEM par les employeurs au cours du mois

FLUX	nov-11	déc-11	jan-12	fév-12	mars-12	avr-12	mai-12	juin-12	juil-12	août-12	sep-12	oct-12	nov-12	déc-12
Offres d'emploi	1587	1315	2527	2198	2307	2003	2083	2225	2037	1879	1792	2131	1608	1207

2. Demandeurs d'emploi résidents disponibles bénéficiant de l'indemnité de chômage complet en fin de mois

	Demandeurs d'emploi résidents disponibles indemnisés ¹				dont personnes en mesure
	Hommes	Femmes	Total	Ecart annuel % ²	
moy. 2011	3559	2662	6221	-2,0	434
moy. 2012	3838	2717	6555	5,4	405
nov-11	3654	2713	6367	8,6	405
déc-11	4465	2784	7249	4,5	310
jan-12	4226	2837	7063	4,3	354
fév-12	4224	2755	6979	5,0	364
mars-12	3821	2636	6457	4,5	381
avr-12	3708	2612	6320	7,8	432
mai-12	3559	2559	6118	7,0	442
juin-12	3453	2593	6046	7,0	403
juil-12	3883	2636	6519	6,8	444
août-12	3703	2688	6391	6,6	376
sep-12	3582	2614	6196	5,7	408
oct-12	3598	2781	6379	2,0	442
nov-12	3717	2899	6616	3,9	439
déc-12	4576	2997	7573	4,5	372

¹ **Demandeurs d'emploi disponibles indemnisés** - Demandeurs d'emploi disponibles résidant sur le territoire nationale admis au bénéfice de l'indemnité de chômage complet conformément aux dispositions L. 521-1. et suivantes du Code du travail.

² **Ecart annuel %** : évolution en % par rapport au même mois de l'année précédente

3. Caractéristiques des demandeurs d'emploi résidents disponibles inscrits en fin de mois

3.1. Par genre et par âge

	Âge	< 25	25-29	30-39	40-49	50-59	60 et +	Total	%
nov-12	Total	2264	1735	3749	4070	3313	447	15578	
	%	14,5	11,1	24,1	26,1	21,3	2,9	100	
déc-12	Hommes	1334	1020	2225	2639	2154	278	9650	56,9
	Femmes	943	863	1910	1960	1447	190	7313	43,1
	Total	2277	1883	4135	4599	3601	468	16963	100
	%	13,4	11,1	24,4	27,1	21,2	2,8	100	
déc-11	Total	2052	1683	3579	4137	3184	393	15028	
	%	13,7	11,2	23,8	27,5	21,2	2,6	100	

3.2. Par genre et par ancienneté d'inscription

	Mois	-1	1-2	2-3	3-6	6-9	9-12	12-18	18-24	24 et +	Total
nov-12	Total	1660	1846	1310	2148	1422	1106	1537	775	3774	15578
	%	10,7	11,8	8,4	13,8	9,1	7,1	9,9	5,0	24,2	100
déc-12	Hommes	1098	809	848	1591	782	734	1025	508	2255	9650
	Femmes	609	689	783	1307	689	561	702	358	1615	7313
	Total	1707	1498	1631	2898	1471	1295	1727	866	3870	16963
	%	10,1	8,8	9,6	17,1	8,7	7,6	10,2	5,1	22,8	100
déc-11	Total	1486	1440	1252	2698	1285	1099	1450	809	3509	15028
	%	9,9	9,6	8,3	18,0	8,6	7,3	9,6	5,4	23,3	100

3.3. Par genre et par niveau de formation

	Niveau de formation	NI	NM inférieur	NM supérieur	NS	NP	Total
nov-12	Total	7006	1718	3677	2448	729	15578
	%	45,0	11,0	23,6	15,7	4,7	100
déc-12	Hommes	4702	973	2057	1327	591	9650
	Femmes	3133	879	1740	1217	344	7313
	Total	7835	1852	3797	2544	935	16963
	%	46,2	10,9	22,4	15,0	5,5	100
déc-11	Total	7273	1702	3264	2092	697	15028
	%	48,4	11,3	21,7	13,9	4,7	100

NM total : NM inférieur + NM supérieur : 1852 + 3797 = 5649 DE

NM supérieur 3797 DE dont 690 personnes ayant terminé avec succès une classe de 13^e ou 14^e de l'enseignement secondaire technique
357 personnes ayant terminé avec succès le niveau BAC enseignement secondaire

NS : 2544 DE BAC + dont 2275 personnes ayant fait des études universitaires parmi lesquelles
510 -> 3 années d'études
1253 -> 4 années et plus

3.4. Par genre et par emploi recherché (demande d'emploi)¹

		A	B	C	D	E	F	G	H	I	J	K	L	Total
nov-12	Total	1608	324	2327	1483	315	652	17	2746	1979	1622	2444	61	15578
	%	10,3	2,1	15,0	9,5	2,0	4,2	0,1	17,6	12,7	10,4	15,7	0,4	100
déc-12	Hommes	721	204	886	569	293	670	6	3484	1758	758	250	51	9650
	Femmes	949	121	1488	965	48	34	9	133	380	939	2226	21	7313
	Total	1670	325	2374	1534	341	704	15	3617	2138	1697	2476	72	16963
	%	9,9	1,9	14,0	9,0	2,0	4,2	0,1	21,3	12,6	10,0	14,6	0,4	100
déc-11	Total	1428	261	2120	1361	307	626	13	3169	2116	1440	2140	47	15028
	%	9,5	1,7	14,1	9,1	2,0	4,2	0,1	21,1	14,1	9,6	14,2	0,3	100

¹ Seul le souhait prioritaire de chaque demandeur d'emploi est retenu comme demande d'emploi

3.5. Par niveau de formation et par emploi recherché (demande d'emploi)¹

		A	B	C	D	E	F	G	H	I	J	K	L	Total
nov-12	Total	1608	324	2327	1483	315	652	17	2746	1979	1622	2444	61	15578
	%	10,3	2,1	15,0	9,5	2,0	4,2	0,1	17,6	12,7	10,4	15,7	0,4	100
déc-12	NI	165	11	308	581	193	402	10	2267	1452	825	1593	28	7835
	NM inf.	126	7	290	293	55	87	1	313	238	226	206	10	1852
	NM sup.	364	64	903	508	77	140	2	594	301	465	366	13	3797
	NS	996	242	843	140	3	35	1	62	40	101	72	9	2544
	NP	19	1	30	12	13	40	1	381	107	80	239	12	935
	Total	1670	325	2374	1534	341	704	15	3617	2138	1697	2476	72	16963
%	9,9	1,9	14,0	9,0	2,0	4,2	0,1	21,3	12,6	10,0	14,6	0,4	100	
déc-11	Total	1428	261	2120	1361	307	626	13	3169	2116	1440	2140	47	15028
	%	9,5	1,7	14,1	9,1	2,0	4,2	0,1	21,1	14,1	9,6	14,2	0,3	100

¹ Seul le souhait prioritaire de chaque demandeur d'emploi est retenu comme demande d'emploi

Niveaux de formation

Sans indication pour les diplômes éventuellement acquis

NI - Niveau inférieur scolarité obligatoire

NM - Niveau moyen inférieur

10^{ème} à 11^{ème} de l'Enseignement Secondaire Technique +
4^{ème} et 3^{ème} Enseignement Secondaire

- Niveau moyen supérieur

12^{ème} à 14^{ème} de l'Enseignement Secondaire Technique +
2^{ème} et 1^{ère} Enseignement Secondaire

NS - Niveau supérieur
enseignement post-secondaire

NP - Non précisé

Regroupement des demandes d'emploi par secteur professionnel

A - Professions libérales, techniciens et assimilés

B - Directeurs et cadres administratifs supérieurs

C - Employés de bureau

D - Vendeurs

E - Agriculteurs, forestiers, carriers, mineurs et
assimilés

F - Travailleurs des transports

G - Travailleurs des communications

H - Artisans, ouvriers (précision, horlogerie, méca-
nique, électricité,
bois et bâtiment)

I - Artisans, ouvriers (alimentaire, chimie, produc-
tion, machinistes)

J - Hôtellerie, restauration

K - Autres services

L - Pas de demandes prioritaires

3.6. Par genre, par âge et par ancienneté d'inscription

Âge Mois	moins de 25 ans		25-29 ans		30-39 ans		40-49 ans		50-59 ans		60 ans et plus		Total					
	H.	F.	Tot.	H.	F.	Tot.	H.	F.	Tot.	H.	F.	Tot.	H.	F.	Tot.			
-1	211	126	337	157	99	256	297	170	467	146	71	217	12	3	15	1098	609	1707
1-2	194	126	320	132	122	254	212	200	412	92	72	164	8	7	15	809	689	1498
2-3	180	161	341	112	117	229	240	228	468	120	99	219	13	8	21	848	783	1631
3-6	321	243	564	206	184	390	418	394	812	213	159	372	15	5	20	1591	1307	2898
6-9	90	60	150	100	92	192	201	227	428	140	105	245	16	6	22	782	689	1471
9-12	71	48	119	82	59	141	197	174	371	164	108	272	14	13	27	734	561	1295
12-18	95	85	180	77	66	143	231	187	418	285	145	430	38	18	56	1025	702	1727
18-24	40	22	62	27	31	58	89	74	163	167	96	263	28	11	39	508	358	866
24 et +	132	72	204	127	93	220	340	256	596	827	592	1419	134	119	253	2255	1615	3870
Total	1334	943	2277	1020	863	1883	2225	1910	4135	2154	1447	3601	278	190	468	9650	7313	16963

Décembre 2012

3.7. Par genre, par niveau de formation et par ancienneté d'inscription

Niv. Mois	Niveau inférieur		Niveau moyen inférieur		Niveau moyen supérieur		niveau supérieur		Niveau non précisé		Total							
	H.	F.	Tot.	H.	F.	Tot.	H.	F.	Tot.	H.	F.	Tot.						
-1	513	194	707	119	94	213	220	162	382	104	31	135	104	31	135	1098	609	1707
1-2	321	277	598	95	77	172	209	162	371	55	28	83	55	28	83	809	689	1498
2-3	331	275	606	101	85	186	216	228	444	38	31	69	162	164	326	848	783	1631
3-6	651	454	1105	143	147	290	416	367	783	109	70	179	109	70	179	1591	1307	2898
6-9	320	237	557	80	93	173	161	172	333	49	47	96	49	47	96	782	689	1471
9-12	346	227	573	64	53	117	146	127	273	62	40	102	62	40	102	734	561	1295
12-18	512	291	803	102	91	193	185	173	358	97	33	130	97	33	130	1025	702	1727
18-24	294	192	486	46	37	83	87	65	152	20	14	34	20	14	34	508	358	866
24 et +	1414	986	2400	223	202	425	417	284	701	57	50	107	57	50	107	2255	1615	3870
Total	4702	3133	7835	973	879	1852	2057	1740	3797	591	344	935	591	344	935	9650	7313	16963

Niveaux de formation

Sans indication pour les diplômes éventuellement acquis

NI - Niveau inférieur scolaire obligatoire

NM - Niveau moyen inférieur 10^{ème} à 11^{ème} de l'Enseignement Secondaire Technique + 4^{ème} et 3^{ème} Enseignement Secondaire

- **Niveau moyen supérieur** 12^{ème} à 14^{ème} de l'Enseignement Secondaire Technique + 2^{ème} et 1^{ère} Enseignement Secondaire

NS - Niveau supérieur enseignement post-secondaire

NP - Non précisé

Décembre 2012

3.8. Jeunes demandeurs d'emploi résidents disponibles âgés de moins de 25 ans

Jeunes demandeurs d'emploi - personnes de moins de 25 ans, sans emploi, résidant sur le territoire national, disponibles pour le marché du travail, à la recherche d'un emploi approprié, non affectées à une mesure pour l'emploi, indemnisées ou non indemnisées et ayant respecté les obligations de suivi de l'ADEM

Par genre et par âge

Âge	-16	16	17	18	19	20	21	22	23	24	Total	%
Hommes	0	13	34	83	139	186	221	243	213	202	1334	58,6
Femmes	0	3	20	63	81	125	148	148	188	167	943	41,4
Total	0	16	54	146	220	311	369	391	401	369	2277	100
%	0,0	0,7	2,4	6,4	9,7	13,6	16,2	17,2	17,6	16,2	100	

Par genre et par emploi recherché (demande d'emploi)¹

	A	B	C	D	E	F	G	H	I	J	K	L	Total
Hommes	67	3	159	143	85	46	1	454	226	96	41	13	1334
Femmes	127	6	235	208	20	1	1	22	53	92	174	4	943
Total	194	9	394	351	105	47	2	476	279	188	215	17	2277
%	8,5	0,4	17,3	15,4	4,6	2,1	0,1	20,9	12,3	8,3	9,4	0,7	100

¹ Seul le souhait prioritaire de chaque demandeur d'emploi est retenu comme demande d'emploi

Par niveau de formation et par emploi recherché (demande d'emploi)¹

	A	B	C	D	E	F	G	H	I	J	K	L	Total	%
NI	46	0	46	171	50	20	2	234	190	83	108	4	954	41,9
NM inf.	36	0	47	96	17	15	0	67	49	31	45	1	404	17,7
NM sup.	64	1	240	79	37	10	0	154	26	60	51	8	730	32,1
NS	44	8	55	5	1	1	0	3	1	7	2	1	128	5,6
NP	4	0	6	0	0	1	0	18	13	7	9	3	61	2,7
Total	194	9	394	351	105	47	2	476	279	188	215	17	2277	100
%	8,5	0,4	17,3	15,4	4,6	2,1	0,1	20,9	12,3	8,3	9,4	0,7	100	

¹ Seul le souhait prioritaire de chaque demandeur d'emploi est retenu comme demande d'emploi

Regroupement des demandes d'emploi par secteur professionnel

- A - Professions libérales, techniciens et assimilés
- B - Directeurs et cadres administratifs supérieurs
- C - Employés de bureau
- D - Vendeurs
- E - Agriculteurs, forestiers, carriers, mineurs et assimilés
- F - Travailleurs des transports
- G - Travailleurs des communications
- H - Artisans, ouvriers (précision, horlogerie, mécanique, électricité, bois et bâtiment)
- I - Artisans, ouvriers (alimentaire, chimie, production, machinistes)
- J - Hôtellerie, restauration
- K - Autres services
- L - Pas de demandes prioritaires

Niveaux de formation

Sans indication pour les diplômes éventuellement acquis

NI - Niveau inférieur scolarité obligatoire

NM - Niveau moyen inférieur

10^{ème} à 11^{ème} de l'Enseignement Secondaire Technique
+
4^{ème} et 3^{ème} Enseignement Secondaire

- Niveau moyen supérieur

12^{ème} à 14^{ème} de l'Enseignement Secondaire Technique
+
2^{ème} et 1^{ère} Enseignement Secondaire

NS - Niveau supérieur enseignement post-secondaire

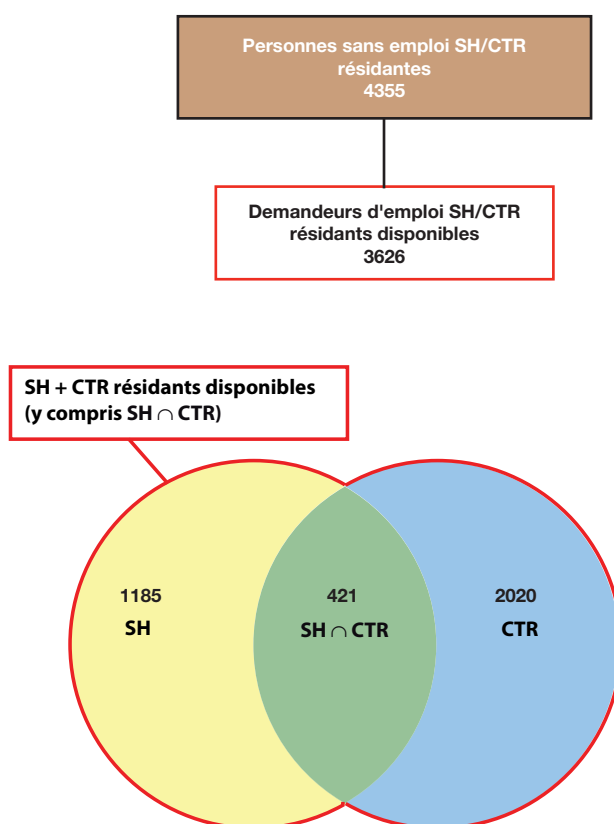
NP - Non précisé

3.9. DE "salariés handicapés" (SH) et "salariés à capacité de travail réduite" (CTR)

SH - salariés handicapés : demandeurs d'emploi ayant le statut de «salarié handicapé», présentant une diminution de leur capacité de travail de 30 % au moins et qui sont reconnus aptes à exercer un emploi salarié sur le marché du travail ordinaire ou dans un atelier protégé

CTR - salariés à capacité de travail réduite : personnes bénéficiaires d'une décision de reclassement externe prise par la commission mixte de reclassement des salariés incapables à exercer leur dernier poste de travail en application des dispositions L. 551-1. et suivantes du Code du travail

SH \cap CTR : personnes reconnues «salarié handicapé» et bénéficiant d'une décision de reclassement externe



	déc-11	jan-12	fév-12	mars-12	avr-12	mai-12	juin-12	juil-12	aoû-12	sep-12	oct-12	nov-12	déc-12
Total SH + CTR résidents disponibles (y compris SH \cap CTR)	3223	3282	3287	3313	3336	3330	3364	3437	3448	3480	3515	3500	3626
SH résidents disponibles	1144	1166	1188	1193	1176	1162	1152	1173	1141	1156	1187	1190	1185
%	35,5	35,5	36,1	36,0	35,3	34,9	34,2	34,1	33,1	33,2	33,8	34,0	32,7
CTR résidents disponibles	1721	1754	1736	1763	1802	1810	1850	1881	1915	1928	1933	1912	2020
%	53,4	53,5	52,8	53,2	54,0	54,4	55,0	54,7	55,5	55,4	55,0	54,6	55,7
SH \cap CTR résidents disponibles	358	362	363	357	358	358	362	383	392	396	395	398	421
%	11,1	11,0	11,0	10,8	10,7	10,7	10,8	11,2	11,4	11,4	11,2	11,4	11,6

Population totale des SH et CTR résidents disponibles par genre et par âge

(y compris SH ∩ CTR)

	Âge	< 25	25-29	30-39	40-49	50-59	>= 60	Total	%
déc-12	Hommes	68	68	289	710	877	107	2119	58,4
	Femmes	36	52	218	468	637	96	1507	41,6
	Total	104	120	507	1178	1514	203	3626	100
	%	2,9	3,3	14,0	32,5	41,7	5,6	100	

Population totale des SH et CTR résidents disponibles par genre et par ancienneté d'inscription

(y compris SH ∩ CTR)

	Mois	-1	1-2	2-3	3-6	6-9	9-12	13-18	18-24	24 et +	Total
déc-12	Hommes	39	25	57	87	101	94	195	165	1356	2119
	Femmes	33	17	28	79	63	65	132	104	986	1507
	Total	72	42	85	166	164	159	327	269	2342	3626
	%	2,0	1,2	2,4	4,6	4,5	4,4	9,0	7,4	65,5	100

Population totale des SH et CTR résidents disponibles par genre et par niveau de formation

(y compris SH ∩ CTR)

	Formation	NI	NM inf.	NM sup.	NS	NP	Total
déc-12	Hommes	1371	194	392	72	90	2119
	Femmes	974	158	239	62	74	1507
	Total	2345	352	631	134	164	3626
	%	64,7	9,7	17,4	3,7	4,5	100

Niveaux de formation

Sans indication pour les diplômés éventuellement acquis

NI - Niveau inférieur scolarité obligatoire

NM - Niveau moyen inférieur

10^{ème} à 11^{ème} de l'Enseignement Secondaire Technique +
4^{ème} et 3^{ème} Enseignement Secondaire

- Niveau moyen supérieur

12^{ème} à 14^{ème} de l'Enseignement Secondaire Technique +
2^{ème} et 1^{ère} Enseignement Secondaire

NS - Niveau supérieur
enseignement post-secondaire

NP - Non précisé

4. Personnes résidentes bénéficiant d'une mesure pour l'emploi

Personnes enregistrées à l'ADEM résidant sur le territoire national et affectées à une mesure pour l'emploi.

Situation en fin de mois

	SRP	FORMA	dont AP	PA	MS	OTI*	AIP*	CAE	CIE	dont CIE-EP	Total
Hommes	233	238	175	75	1022	234	401	240	565	109	3008
Femmes	191	176	113	68	380	93	344	112	391	111	1755
Total	424	414	288	143	1402	327	745	352	956	220	4763
<i>déc-11</i>	439	481	308	126	995	231	605	297	920	208	4094

Série chronologique

	SRP	FORMA	dont AP	PA	MS	OTI*	AIP*	CAE	CIE	dont CIE-EP	Total
moy. 2011	442	577	290	123	1072	271	530	286	920	175	4221
moy. 2012	405	553	291	130	1237	293	720	314	940	211	4592
	SRP	FORMA	dont AP	PA	MS	OTI*	AIP*	CAE	CIE	dont CIE-EP	Total
nov-11	438	642	312	138	1007	248	602	287	940	212	4302
déc-11	439	481	308	126	995	231	605	297	920	208	4094
jan-12	435	594	306	132	958	233	698	310	930	202	4290
fév-12	408	583	304	127	963	246	734	317	933	200	4311
mars-12	400	565	298	127	994	266	713	318	949	209	4332
avr-12	417	625	296	129	1110	277	710	312	959	206	4539
mai-12	403	624	293	127	1192	296	712	315	956	205	4625
juin-12	403	541	286	132	1262	294	711	319	950	209	4612
juil-12	393	538	281	130	1376	323	736	304	964	215	4764
août-12	385	445	273	122	1383	308	716	292	948	216	4599
sep-12	384	534	285	124	1367	308	714	299	907	220	4637
oct-12	398	589	287	130	1394	316	715	307	916	216	4765
nov-12	420	587	295	137	1437	325	734	321	911	215	4872
déc-12	424	414	288	143	1402	327	745	352	956	220	4763

* AIP : anciennement ATI, OTI : anciennement MT

SRP (Stage de Réinsertion Professionnelle) - pour demandeurs d'emploi âgés de plus de 30 ans recevant une formation théorique et pratique dans le cadre d'un placement en stage indemnisé auprès d'un employeur

FORMA - mesures de formation réalisées afin de permettre une meilleure intégration des demandeurs d'emploi sur le marché du travail (y compris l'apprentissage pour adultes)

AP (Apprentissage pour adultes) - personnes enregistrées à l'ADEM, à la charge du Fonds pour l'Emploi, suivant des cours de formation dans le cadre de l'apprentissage pour adultes préparant aux certificats

- certificat d'initiation technique et professionnelle (CITP), certificat de capacité manuelle (CCM) ou certificat de capacité professionnelle (CCP).

- certificat d'aptitude technique et professionnelle (CATP) ou diplôme d'aptitude professionnelle (DAP)

- diplôme de technicien (DT)

PA (Pool des Assistants) - pool de personnes rémunérées, chargées d'assister les directeurs des établissements post primaires dans la surveillance et dans les domaines périscolaire et administratif

MS (Mesures Spéciales) - pour demandeurs d'emploi non-indemnisés par l'ADEM, pris en charge par des associations sans but lucratif

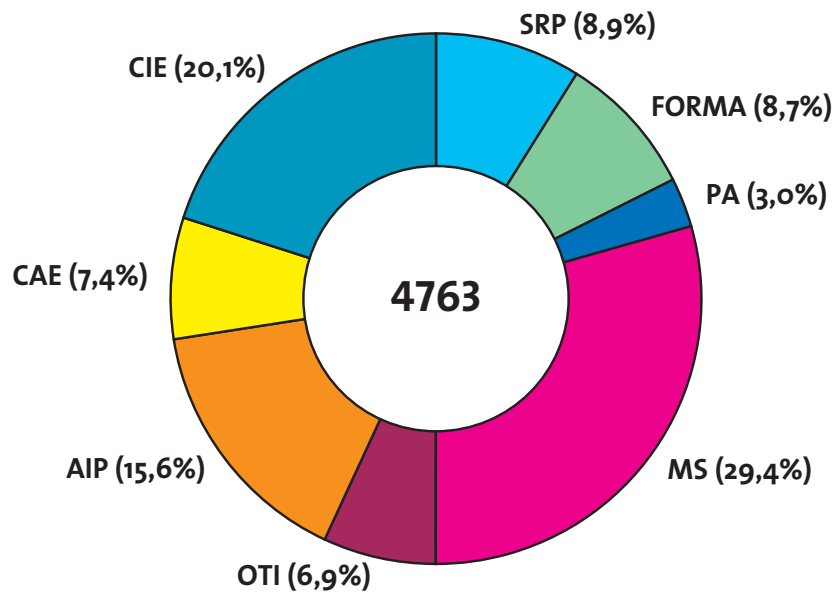
OTI (Occupation Temporaire Indemnisée) - occupation à des travaux d'utilité publique de demandeurs d'emploi indemnisés (anciennement MT)

AIP (Activités d'insertion professionnelle) - affectations temporaires (travaux d'utilité collective et stages en entreprise) organisées par le SNAS (anciennement ATI)

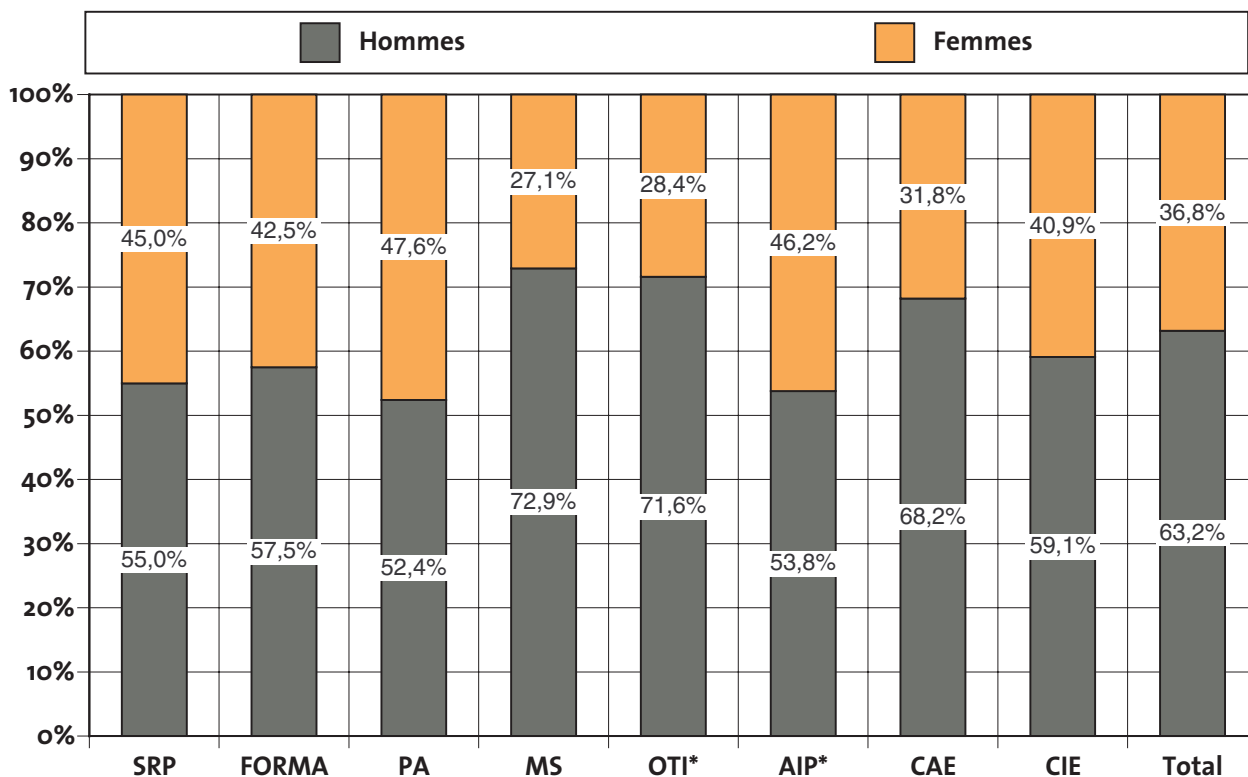
CAE (Contrat appui-emploi) - pour jeunes demandeurs d'emploi de moins de trente ans accomplis recevant une initiation et/ou une formation pratique et théorique en vue d'augmenter leurs compétences et faciliter leur intégration sur le marché du travail.

CIE (Contrat d'initiation-emploi) - pour jeunes demandeurs d'emploi de moins de trente ans accomplis recevant une formation pratique facilitant l'intégration sur le marché du travail y compris les CIE-EP qui ont pour objectif d'offrir une expérience de travail pratique aux jeunes qualifiés dans le but d'un accès définitif au marché de l'emploi

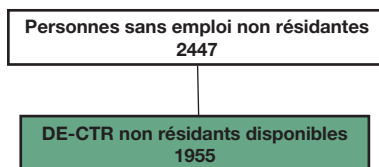
Répartition des personnes résidentes bénéficiant d'une mesure pour l'emploi selon le type



Ventilation par genre des personnes bénéficiant d'une mesure pour l'emploi



5. Personnes non-résidentes enregistrées à l'ADEM

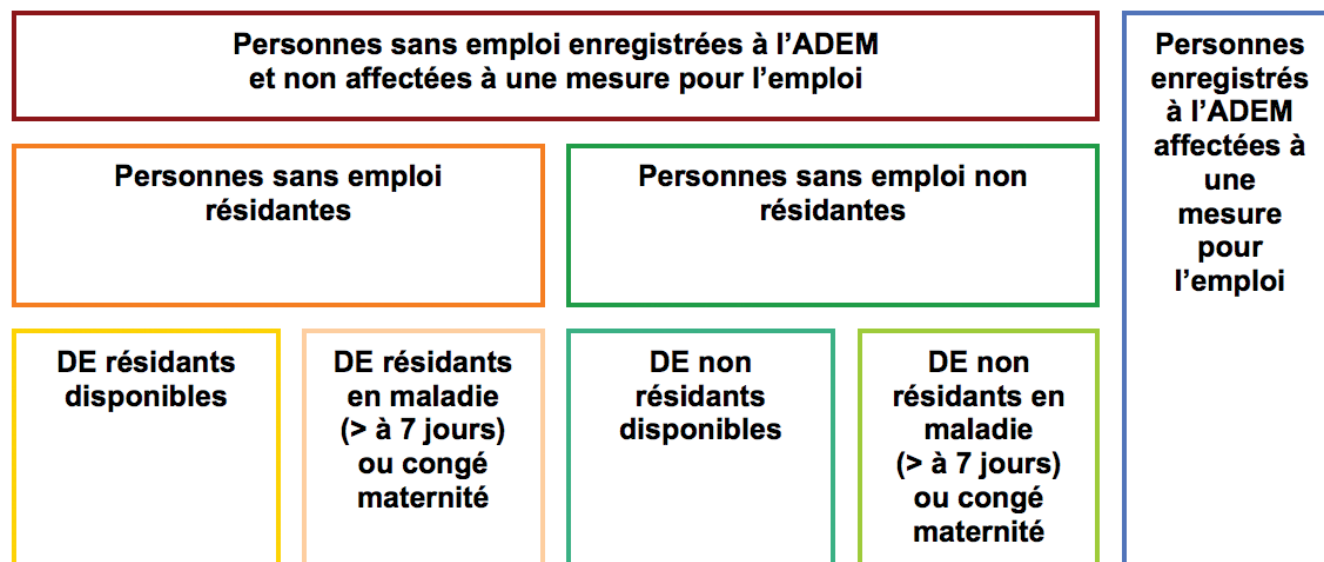


	DE - CTR non résidents disponibles ¹	dont DE - CTR non résidents dispo- nibles indemnisés ²
Moy. 2011	1445	520
Moy. 2012	1738	607
nov-11	1529	546
déc-11	1576	570
jan-12	1569	526
fév-12	1594	533
mars-12	1652	570
avr-12	1665	572
mai-12	1687	565
juin-12	1721	619
juil-12	1770	640
aoû-12	1784	633
sep-12	1779	641
oct-12	1826	643
nov-12	1852	661
déc-12	1955	678

¹ *Demandeurs d'emploi non résidents disponibles (DE frontaliers CTR)*

² *DE - CTR non résidents disponibles indemnisés - Personnes non résidentes bénéficiaires d'une décision de reclassement externe prise par la commission mixte de reclassement des travailleurs incapables à exercer leur dernier poste de travail en application des dispositions L. 551-1. et suivantes du Code du travail et admises au bénéfice de l'indemnité de chômage complet.*

6. Schéma explicatif des populations



7. Population active et chômage (données corrigées des variations saisonnières)

	1	2	3	4	5	6	7	8	9	10	11
A											
2009	11308	146673	196430	331795	20759	21459	217189	353255	12476	229665	5,4%
2010	11221	149261	199625	337664	21212	21912	220837	359576	13545	234382	5,8%
2011	10975	153821	204649	347496	21722	22422	226371	369917	13499	239870	5,6%
2012	10734	156822	209480	355568	22059	22759	231539	378327	14980	246519	6,1%
B											
nov-10	11188	150792	200934	340538	21418	22118	222351	362655	13973	236324	5,9%
déc-10	11181	151036	201450	341305	21473	22173	222923	363477	14002	236924	5,9%
nov-11	10884	155339	206688	351144	21861	22561	228550	373705	13762	242312	5,7%
déc-11	10863	155891	206889	351917	21883	22583	228772	374499	14145	242917	5,8%
jan-12	10844	156162	207281	352600	21926	22626	229206	375225	14211	243417	5,8%
fév-12	10824	156155	207435	352766	21947	22647	229381	375413	14343	243724	5,9%
mars-12	10804	156129	208011	353336	21968	22668	229979	376004	14470	244449	5,9%
avr-12	10784	156152	208360	353728	21982	22682	230342	376410	14645	244987	6,0%
mai-12	10764	156379	208847	354462	22008	22708	230855	377170	14832	245688	6,0%
juin-12	10744	156601	209394	355250	22040	22740	231434	377990	14930	246364	6,1%
juil-12	10724	156708	209776	355760	22077	22777	231853	378536	15131	246983	6,1%
aoû-12	10705	157011	210191	356497	22100	22800	232291	379297	15133	247423	6,1%
sep-12	10685	157246	210383	356943	22105	22805	232487	379748	15190	247677	6,1%
oct-12	10665	157527	210947	357809	22157	22857	233103	380666	15309	248412	6,2%
nov-12	10645	157773	211362	358490	22185	22885	233547	381375	15567	249114	6,2%
déc-12	10625	158019	211779	359173	22212	22912	233991	382085	15994	249985	6,4%
C											
2009	2,3%	0,8%	1,3%	1,0%	1,6%	1,6%	1,3%	1,1%	34,6%	2,7%	
2010	-0,8%	1,8%	1,6%	1,8%	2,2%	2,1%	1,7%	1,8%	8,6%	2,1%	
2011	-2,2%	3,1%	2,5%	2,9%	2,4%	2,3%	2,5%	2,9%	-0,3%	2,3%	
2012	-2,2%	2,0%	2,4%	2,3%	1,6%	1,5%	2,3%	2,3%	11,0%	2,8%	
D											
sep-12	-2,2%	1,7%	2,3%	2,1%	1,2%	1,2%	2,2%	2,1%	9,9%	2,6%	
oct-12	-2,2%	1,8%	2,4%	2,3%	1,5%	1,4%	2,3%	2,2%	11,6%	2,9%	
nov-12	-2,2%	1,6%	2,3%	2,1%	1,5%	1,4%	2,2%	2,1%	13,1%	2,8%	
déc-12	-2,2%	1,4%	2,4%	2,1%	1,5%	1,5%	2,3%	2,0%	13,1%	2,9%	

Les données en italique sont des estimations.

Sources : ADEM, STATEC (comptes nationaux)

- 1 - Salariés résidents sortants
- 2 - Frontaliers entrants
- 3 - Emploi salarié national
- 4 - Emploi salarié intérieur (3+2-1)
- 5 - Emploi non salarié national
- 6 - Emploi non salarié intérieur
- 7 - Emploi total national (3+5)
- 8 - Emploi total intérieur (4+6)
- 9 - Demande d'emploi non satisfaite
- 10 - Population active (7+9)
- 11 - Taux de chômage désaisonnalisé (9/10)

Publications des chiffres (pdf)

23 janvier 2013

22 février 2013

22 mars 2013

23 avril 2013



LE GOUVERNEMENT
DU GRAND-DUCHÉ DE LUXEMBOURG
Ministère du Travail et de l'Emploi



MINISTÈRE
DU TRAVAIL ET DE L'EMPLOI
Agence pour le développement de l'emploi



LE GOUVERNEMENT
DU GRAND-DUCHÉ DE LUXEMBOURG
Service information et presse

STATEC

CEPS
I N S T E A D

Impressum

Réalisation : ADEM, STATEC, Service Information et Presse, CEPS/INSTEAD

Layout : Cellule Eures de l'ADEM

Impression : Imprimerie EXE - Troisvierges