

N° 02 - FÉVRIER 2012

B U L L E T I N L U X E M B O U R G E O I S D E

l'emploi

DONNÉES MENSUELLES DU MARCHÉ DU TRAVAIL

Agence de Luxembourg

10, rue Bender
L-1229 Luxembourg
T +352 247 85 300

Agence de Diekirch

2, rue Clairefontaine
L-9220 Diekirch
T +352 80 29 29 - 1

Agence de Differdange

23, Grand-Rue
L-4575 Differdange
T +352 247 75 350

Agence de Dudelange

56, rue du Parc
L-3542 Dudelange
T +352 247 75 370

Agence de Esch/Alzette

21, rue Pasteur
L-4276 Esch-sur-Alzette
T +352 247 75 400

Agence de Wasserbillig

44, Esplanade de la Moselle
L-6637 Wasserbillig
T +352 247 75 390

Agence de Wiltz

25, rue du Château
L-9516 Wiltz
T +352 247 75 490



LE GOUVERNEMENT
DU GRAND-DUCHÉ DE LUXEMBOURG
Service information et presse



adem

Agence pour le développement de l'emploi

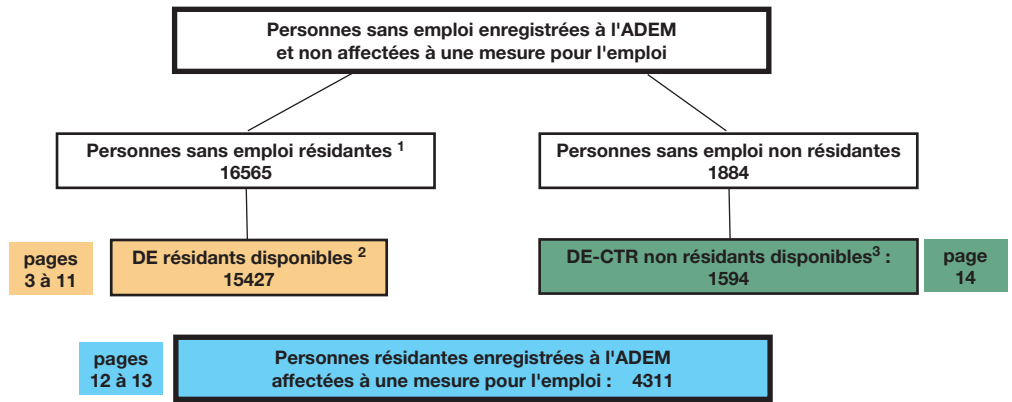
Chiffres-clés

Synoptique

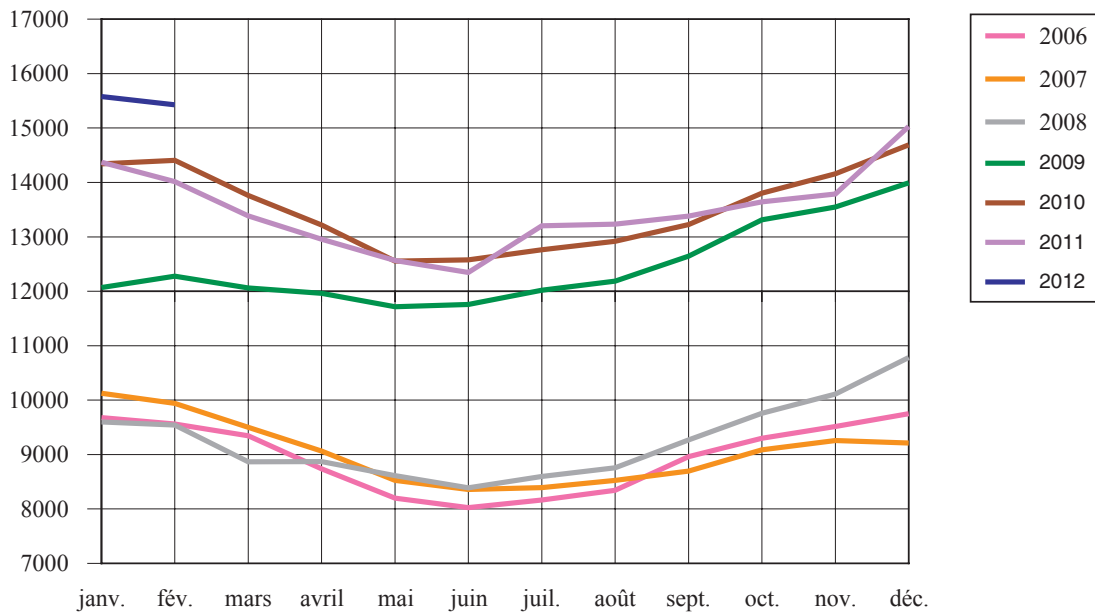
¹ **Personnes sans emploi résidentes** : personnes sans emploi, résidentes sur le territoire national, à la recherche d'un emploi approprié, non affectées à une mesure pour l'emploi, indemnisées ou non indemnisées et ayant respecté les obligations de suivi de l'ADEM.

² **Demandeurs d'emploi résidents disponibles** personnes sans emploi résidentes qui, à la date du relevé statistique, ne sont ni en congé de maladie depuis plus de 7 jours, ni en congé de maternité.

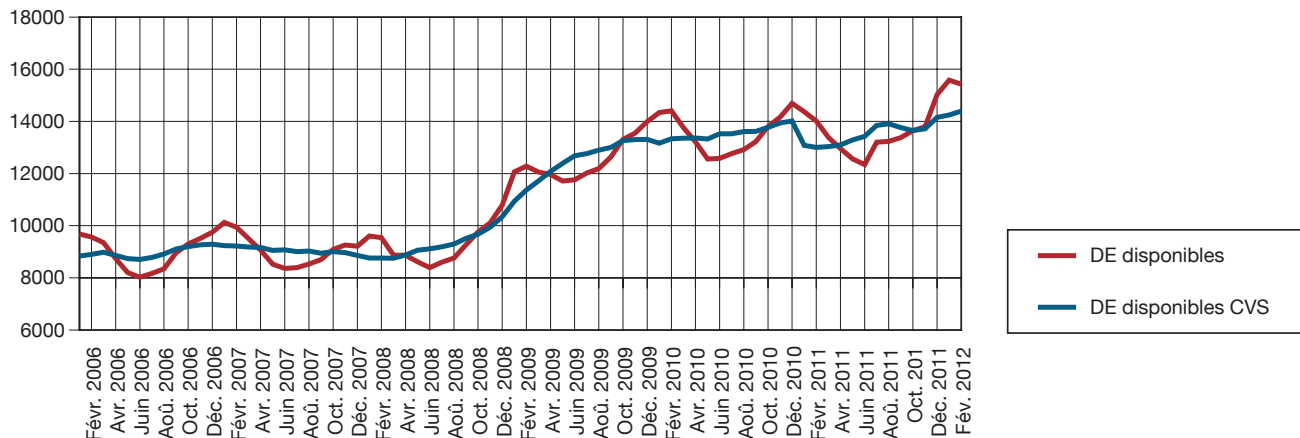
³ **Demandeurs d'emploi - CTR non résidents disponibles**



Demandeurs d'emploi résidents disponibles inscrits en fin de mois



Nombre de demandeurs d'emploi résidents disponibles et nombre de demandeurs d'emploi résidents disponibles corrigé des variations saisonnières (DE cvs)



1. Emploi et chômage les demandeurs d'emploi inscrits et les offres d'emploi enregistrées

1.1. Demandeurs d'emploi disponibles inscrits en fin de mois

	Demandeurs d'emploi résidents disponibles (DE) ¹			
	Hommes	Femmes	Total DE	Ecart annuel % ²
Moy. 2010	7637	5898	13535	8,6
Moy. 2011	7396	6098	13494	-0,3
jan-11	7966	6405	14371	0,2
fév-11	7699	6317	14016	-2,7
mars-11	7312	6075	13387	-2,7
avr-11	7031	5927	12958	-2,0
mai-11	6738	5829	12567	0,1
juin-11	6637	5707	12344	-1,9
juil-11	7298	5907	13205	3,5
aoû-11	7248	5984	13232	2,4
sep-11	7250	6130	13380	1,2
oct-11	7431	6214	13645	-1,1
nov-11	7519	6270	13789	-2,6
déc-11	8620	6408	15028	2,3
jan-12	8817	6762	15579	8,4
fév-12	8722	6705	15427	10,1

¹ **Demandeurs d'emploi résidents disponibles** : personnes sans emploi résidentes qui, à la date du relevé statistique, ne sont ni en congé de maladie depuis plus de 7 jours, ni en congé de maternité.

² **Ecart annuel %** : évolution en % par rapport au même mois de l'année précédente

1.2. Taux de chômage mensuels désaisonnalisés et nombres des demandeurs d'emploi résidents disponibles désaisonnalisés

	fév-11	mars-11	avr-11	mai-11	juin-11	juil-11	aoû-11	sep-11	oct-11	nov-11	déc-11	jan-12	fév-12
Taux de chômage	5,5	5,5	5,5	5,6	5,6	5,8	5,8	5,7	5,7	5,7	5,9	5,9	5,9
Nombre DE cvs ¹	13000	13036	13091	13287	13428	13849	13909	13761	13647	13713	14150	14242	14394
Ecart mensuel % ²		0,3	0,4	1,5	1,1	3,1	0,4	-1,1	-0,8	0,5	3,2	0,6	1,1

¹ cvs : corrigé des variations saisonnières

² **Ecart mensuel %** : évolution en % par rapport au mois précédent

Source: Statec

1.3. Emploi et population active (données brutes)

	jan-11	fév-11	jan-12	fév-12
1. Emploi salarié				
1a) National	200905	201408	207376	206891
1b) Intérieur (1a + 1c- 1d)	339747	340941	351162	351747
1c) Frontaliers entrants	150254	150949	155247	156321
1d) Résidents sortants	11412	11416	11461	11465
2. Emploi non-salarié				
2a. National	20417	20438	20825	20803
2b. Intérieur	21117	21138	21525	21503
3. Emploi total				
3a. National (1a+2a)	221322	221846	228201	227694
3b. Intérieur (1b+2b)	360864	362079	372687	373250
4. Total DE résidents disponibles	14371	14016	15579	15427
5. Population active (3a+4)	235693	235862	243780	243121
6. Taux de chômage brut (4/5)	6,1	5,9	6,4	6,3

1a, 2a, 3a – **Concept national** : Emploi des résidents

1b, 2b, 3b – **Concept intérieur** : Emploi sur le territoire national

1c – **Frontaliers entrants** : non-résidents travaillant sur le territoire national

1d – **Résidents sortants** : résidents travaillant en dehors du territoire national (surtout les fonctionnaires internationaux)

4 – **Total DE résidents disponibles** : personnes sans emploi résidentes qui, à la date du relevé statistique, ne sont ni en congé de maladie depuis plus de 7 jours, ni en congé de maternité.

Les données en italique sont des estimations

Source: ADEM, Statec (comptes nationaux)

1.4. Demandeurs d'emploi résidents disponibles inscrits en fin de mois par agence



1.5. Inscriptions de demandeurs d'emploi résidents au cours du mois (FLUX)

Flux d'entrée des demandeurs d'emploi (créations de dossiers) : nombre de DE qui se sont inscrits auprès des bureaux de placement au cours du mois.

FLUX	fév-11	mars-11	avr-11	mai-11	juin-11	juil-11	aoû-11	sep-11	oct-11	nov-11	déc-11	jan-12	fév-12
Total DE	1566	1713	1388	1501	1377	1754	1947	2544	2116	2025	1727	2482	1824
Hommes	856	970	764	776	738	990	1201	1365	1153	1119	1080	1377	1060
Femmes	710	743	624	725	639	764	746	1179	963	906	647	1105	764
moins de 25 ans	370	457	288	331	307	490	524	801	600	536	374	590	443
25-29 ans	266	278	217	255	212	262	265	417	308	315	288	432	280
30-39 ans	401	449	382	450	362	453	490	619	537	501	476	652	488
40-49 ans	353	350	321	308	328	369	441	495	433	457	388	542	416
50-59 ans	166	170	165	141	150	173	216	195	214	205	184	248	185
60 ans et plus	10	9	15	16	18	7	11	17	24	11	17	18	12
dont premières inscriptions	612	664	510	568	539	687	858	1150	818	758	634	883	676

1.6. Les offres d'emploi (STOCKS et FLUX)

Stocks des offres d'emploi : postes vacants déclarés à l'ADEM par les employeurs figurant dans les fichiers à la date du relevé statistique.

	A	B	C	D	E	F	G	H	I	J	K	L	Total	
jan-11	731	171	609	178	23	45	2	186	179	192	94	0	2410	A - Professions libérales, techniciens et assimilés
fév-11	804	171	642	196	30	37	3	206	175	258	113	0	2635	B - Directeurs et cadres administratifs supérieurs
mars-11	876	190	789	169	34	39	2	245	261	345	346	0	3296	C - Employés de bureau
avr-11	888	182	800	150	39	52	1	319	299	337	795	0	3862	D - Vendeurs
mai-11	971	188	741	156	35	41	0	294	246	274	804	0	3750	E - Agriculteurs, forestiers, carriers, mineurs et assimilés
juin-11	878	161	730	165	31	42	0	267	220	241	398	0	3133	F - Travailleurs des transports
jui-11	782	178	745	122	20	38	0	299	174	269	387	0	3014	G - Travailleurs des communications
aoû-11	789	174	719	111	17	46	0	256	151	270	85	0	2618	H - Artisans, ouvriers (précision, horlogerie, mécanique, électricité, bois et bâtiment)
sep-11	783	184	659	135	14	46	1	204	117	306	131	0	2580	I - Artisans, ouvriers (alimentaire, chimie, production, machinistes)
oct-11	777	173	643	141	6	43	1	169	78	282	133	0	2446	J - Hôtellerie, restauration
nov-11	768	169	678	129	13	36	0	205	90	218	75	0	2381	K - Autres services
déc-11	685	144	609	105	18	46	0	190	69	194	95	0	2155	L - Pas de demandes prioritaires
jan-12	696	184	754	129	30	51	8	179	100	233	131	0	2495	
fév-12	972	201	869	175	28	45	0	233	148	222	138	0	3031	

Flux des offres d'emploi - postes vacants déclarés à l'ADEM par les employeurs au cours du mois

FLUX	jan-11	fév-11	mars-11	avr-11	mai-11	juin-11	juil-11	aoû-11	sep-11	oct-11	nov-11	déc-11	jan-12	fév-12
Offres d'emploi	2018	2201	3044	2557	2669	1755	2054	1732	1914	1819	1587	1315	2527	2198

2. Demandeurs d'emploi résidents disponibles bénéficiant de l'indemnité de chômage complet en fin de mois

	Demandeurs d'emploi résidents disponibles indemnisés ¹				dont personnes en mesure
	Hommes	Femmes	Total	Ecart annuel % ²	
moy. 2010	3729	2620	6349	nd	408
moy. 2011	3559	2662	6221	-2,0	434
jan-11	3855	2915	6770	-5,3	432
fév-11	3760	2888	6648	-8,3	450
mars-11	3439	2738	6177	-9,1	470
avr-11	3285	2577	5862	-7,2	474
mai-11	3231	2487	5718	-6,4	490
juin-11	3171	2477	5648	-5,4	497
juil-11	3561	2545	6106	2,4	419
aoû-11	3401	2596	5997	-0,2	390
sep-11	3292	2572	5864	-0,1	421
oct-11	3597	2656	6253	5,3	445
nov-11	3654	2713	6367	8,6	405
déc-11	4465	2784	7249	4,5	310
jan-12	4226	2837	7063	4,3	354
fév-12	4224	2755	6979	5,0	364

¹ Demandeurs d'emploi disponibles indemnisés - Demandeurs d'emploi disponibles résidant sur le territoire nationale admis au bénéfice de l'indemnité de chômage complet conformément aux dispositions L. 521-1. et suivantes du Code du travail.

² Ecart annuel % : évolution en % par rapport au même mois de l'année précédente

3. Caractéristiques des demandeurs d'emploi résidents disponibles inscrits en fin de mois

3.1. Par genre et par âge

	Âge	< 25	25-29	30-39	40-49	50-59	60 et +	Total	%
jan-12	Total	2193	1816	3713	4196	3260	401	15579	
	%	14,1	11,7	23,8	26,9	20,9	2,6	100	
fév-12	Hommes	1274	947	1971	2398	1894	238	8722	56,5
	Femmes	845	804	1729	1781	1372	174	6705	43,5
	Total	2119	1751	3700	4179	3266	412	15427	100
	%	13,7	11,3	24,0	27,1	21,2	2,7	100	
fév-11	Total	1961	1680	3339	3754	2930	352	14016	
	%	14,0	12,0	23,8	26,8	20,9	2,5	100	

3.2. Par genre et par ancienneté d'inscription

	Mois	-1	1-2	2-3	3-6	6-9	9-12	12-18	18-24	24 et +	Total
jan-12	Total	2083	1188	1251	2819	1379	1009	1511	766	3573	15579
	%	13,4	7,6	8,0	18,1	8,9	6,5	9,7	4,9	22,9	100
fév-12	Hommes	858	928	620	1617	897	524	766	431	2081	8722
	Femmes	618	741	386	1312	617	448	725	346	1512	6705
	Total	1476	1669	1006	2929	1514	972	1491	777	3593	15427
	%	9,6	10,8	6,5	19,0	9,8	6,3	9,7	5,0	23,3	100
fév-11	Total	1358	1367	901	2693	1327	896	1465	880	3129	14016
	%	9,7	9,8	6,4	19,2	9,5	6,4	10,4	6,3	22,3	100

3.3. Par genre et par niveau de formation

	Niveau de formation	NI	NM inférieur	NM supérieur	NS	NP	Total
jan-12	Total	7438	1839	3394	2189	719	15579
	%	47,7	11,8	21,8	14,1	4,6	100
fév-12	Hommes	4297	997	1850	1173	405	8722
	Femmes	3025	837	1525	1018	300	6705
	Total	7322	1834	3375	2191	705	15427
	%	47,4	11,9	21,9	14,2	4,6	100
fév-11	Total	6762	1746	3035	2077	396	14016
	%	48,2	12,5	21,7	14,8	2,8	100

NM total : NM inférieur + NM supérieur : 1834 + 3375 = 5209DE

NM supérieur 3375 DE dont 588 personnes ayant terminé avec succès une classe de 13^e ou 14^e de l'enseignement secondaire technique
336 personnes ayant terminé avec succès le niveau BAC enseignement secondaire

NS : 2191 DE BAC + dont 1951 personnes ayant fait des études universitaires parmi lesquelles
428 -> 3 années d'études
1058 -> 4 années et plus

3.4. Par genre et par emploi recherché (demande d'emploi)¹

		A	B	C	D	E	F	G	H	I	J	K	L	Total
jan-12	Total	1461	274	2195	1449	319	671	17	3098	2182	1528	2312	73	15579
	%	9,4	1,8	14,1	9,3	2,0	4,3	0,1	19,9	14,0	9,8	14,8	0,5	100
fév-12	Hommes	699	158	802	515	273	656	7	2866	1764	681	260	41	8722
	Femmes	788	118	1369	934	42	33	10	119	378	835	2061	18	6705
	Total	1487	276	2171	1449	315	689	17	2985	2142	1516	2321	59	15427
	%	9,6	1,8	14,1	9,4	2,0	4,5	0,1	19,4	13,9	9,8	15,0	0,4	100
fév-11	Total	1389	277	2099	1410	291	584	12	2381	2054	1383	2081	55	14016
	%	9,9	2,0	15,0	10,0	2,1	4,2	0,1	17,0	14,6	9,9	14,8	0,4	100

¹ Seul le souhait prioritaire de chaque demandeur d'emploi est retenu comme demande d'emploi

3.5. Par niveau de formation et par emploi recherché (demande d'emploi)¹

		A	B	C	D	E	F	G	H	I	J	K	L	Total
jan-12	Total	1461	274	2195	1449	319	671	17	3098	2182	1528	2312	73	15579
	%	9,4	1,8	14,1	9,3	2,0	4,3	0,1	19,9	14,0	9,8	14,8	0,5	100
fév-12	NI	154	6	313	573	188	395	7	1923	1466	752	1519	26	7322
	NM inf.	101	10	319	285	59	88	4	290	257	209	208	4	1834
	NM sup.	331	50	798	437	57	153	5	495	289	416	334	10	3375
	NS	891	209	690	130	5	29	0	44	41	81	65	6	2191
	NP	10	1	51	24	6	24	1	233	89	58	195	13	705
	Total	1487	276	2171	1449	315	689	17	2985	2142	1516	2321	59	15427
%	9,6	1,8	14,1	9,4	2,0	4,5	0,1	19,4	13,9	9,8	15,0	0,4	100	
fév-11	Total	1389	277	2099	1410	291	584	12	2381	2054	1383	2081	55	14016
	%	9,9	2,0	15,0	10,0	2,1	4,2	0,1	17,0	14,6	9,9	14,8	0,4	100

¹ Seul le souhait prioritaire de chaque demandeur d'emploi est retenu comme demande d'emploi

Niveaux de formation

Sans indication pour les diplômes éventuellement acquis

NI - Niveau inférieur scolarité obligatoire

NM - Niveau moyen inférieur

10^{ème} à 11^{ème} de l'Enseignement Secondaire Technique +
4^{ème} et 3^{ème} Enseignement Secondaire

- Niveau moyen supérieur

12^{ème} à 14^{ème} de l'Enseignement Secondaire Technique +
2^{ème} et 1^{ère} Enseignement Secondaire

NS - Niveau supérieur
enseignement post-secondaire

NP - Non précisé

Regroupement des demandes d'emploi par secteur professionnel

A - Professions libérales, techniciens et assimilés

B - Directeurs et cadres administratifs supérieurs

C - Employés de bureau

D - Vendeurs

E - Agriculteurs, forestiers, carriers, mineurs et
assimilés

F - Travailleurs des transports

G - Travailleurs des communications

H - Artisans, ouvriers (précision, horlogerie, méca-
nique, électricité,
bois et bâtiment)

I - Artisans, ouvriers (alimentaire, chimie, produc-
tion, machinistes)

J - Hôtellerie, restauration

K - Autres services

L - Pas de demandes prioritaires

3.6. Par genre, par âge et par ancienneté d'inscription

Âge Mois	moins de 25 ans		25-29 ans		30-39 ans		40-49 ans		50-59 ans		60 ans et plus		Total									
	H.	F.	H.	F.	H.	F.	H.	F.	H.	F.	H.	F.	H.	F.								
	Tot.	Tot.	Tot.	Tot.	Tot.	Tot.	Tot.	Tot.	Tot.	Tot.	Tot.	Tot.	Tot.	Tot.								
-1	229	146	375	94	227	133	136	218	165	383	176	147	323	98	61	159	4	5	9	858	618	1476
1-2	222	134	356	138	274	136	248	213	161	374	213	161	374	96	89	185	13	4	17	928	741	1669
2-3	95	69	164	58	156	98	182	135	78	229	151	78	229	87	42	129	7	4	11	620	386	1006
3-6	337	226	563	218	399	218	406	385	336	744	408	336	744	225	165	390	23	19	42	1617	1312	2929
6-9	102	74	176	84	178	94	219	177	172	441	269	172	441	199	94	293	14	16	30	897	617	1514
9-12	53	25	78	54	109	54	121	147	121	268	168	121	268	110	92	202	18	8	26	524	448	972
12-18	78	76	154	69	147	69	163	193	213	446	233	213	446	199	155	354	24	10	34	766	725	1491
18-24	38	28	66	32	60	28	81	71	93	225	132	93	225	136	109	245	16	13	29	431	346	777
24 et +	120	67	187	84	201	117	333	241	460	1108	648	460	1108	744	565	1309	119	95	214	2081	1512	3593
Total	1274	845	2119	804	1751	947	1971	1729	1781	4179	2398	1781	4179	1894	1372	3266	238	174	412	8722	6705	15427

Février 2012

3.7. Par genre, par niveau de formation et par ancienneté d'inscription

Niv. Mois	Niveau inférieur		Niveau moyen inférieur		Niveau moyen supérieur		niveau supérieur		Niveau non précisé		Total							
	H.	F.	H.	F.	H.	F.	H.	F.	H.	F.	H.	F.						
	Tot.	Tot.	Tot.	Tot.	Tot.	Tot.	Tot.	Tot.	Tot.	Tot.	Tot.	Tot.						
-1	347	233	580	74	199	196	153	349	148	123	271	42	35	77	42	858	618	1476
1-2	399	276	675	114	204	222	197	419	147	131	278	46	47	93	46	928	741	1669
2-3	288	145	433	65	113	136	106	242	102	74	176	29	13	42	29	620	386	1006
3-6	697	519	1216	204	373	383	326	709	249	234	483	84	64	148	84	1617	1312	2929
6-9	410	222	632	78	155	170	168	338	140	124	264	99	26	125	99	897	617	1514
9-12	242	184	426	50	106	124	101	225	92	83	175	16	24	40	16	524	448	972
12-18	390	344	734	89	181	156	146	302	95	109	204	36	34	70	36	766	725	1491
18-24	218	169	387	51	107	85	68	153	64	39	103	13	14	27	13	431	346	777
24 et +	1306	933	2239	221	396	378	260	638	136	101	237	40	43	83	40	2081	1512	3593
Total	4297	3025	7322	837	1834	1850	1525	3375	1173	1018	2191	405	300	705	405	8722	6705	15427

Niveaux de formation

Sans indication pour les diplômés éventuellement acquis

NI - Niveau inférieur scolaire obligatoire

NM - Niveau moyen inférieur 10^{ème} à 11^{ème} de l'Enseignement Secondaire Technique + 4^{ème} et 3^{ème} Enseignement Secondaire

NS - Niveau supérieur 12^{ème} à 14^{ème} de l'Enseignement Secondaire Technique + 2^{ème} et 1^{ère} Enseignement Secondaire

NP - Non précisé

Février 2012

3.8. Jeunes demandeurs d'emploi résidents disponibles âgés de moins de 25 ans

Jeunes demandeurs d'emploi - personnes de moins de 25 ans, sans emploi, résidant sur le territoire national, disponibles pour le marché du travail, à la recherche d'un emploi approprié, non affectées à une mesure pour l'emploi, indemnisées ou non indemnisées et ayant respecté les obligations de suivi de l'ADEM

Par genre et par âge

Âge	-16	16	17	18	19	20	21	22	23	24	Total	%
Hommes	0	8	47	104	132	184	201	212	191	195	1274	60,1
Femmes	0	5	21	45	69	97	149	145	165	149	845	39,9
Total	0	13	68	149	201	281	350	357	356	344	2119	100
%	0,0	0,6	3,2	7,0	9,5	13,3	16,5	16,9	16,8	16,2	100	

Par genre et par emploi recherché (demande d'emploi)¹

	A	B	C	D	E	F	G	H	I	J	K	L	Total
Hommes	73	2	137	121	86	42	2	389	272	100	37	13	1274
Femmes	107	4	206	179	16	3	3	20	44	108	150	5	845
Total	180	6	343	300	102	45	5	409	316	208	187	18	2119
%	8,5	0,3	16,2	14,2	4,8	2,1	0,2	19,3	14,9	9,8	8,8	0,9	100

¹ Seul le souhait prioritaire de chaque demandeur d'emploi est retenu comme demande d'emploi

Par niveau de formation et par emploi recherché (demande d'emploi)¹

	A	B	C	D	E	F	G	H	I	J	K	L	Total	%
NI	42	0	32	152	57	22	0	221	198	110	88	7	929	43,8
NM inf.	30	0	53	88	24	12	1	75	71	40	32	3	429	20,3
NM sup.	64	0	188	55	20	8	4	103	35	47	54	4	582	27,5
NS	43	6	47	2	0	1	0	1	2	5	4	2	113	5,3
NP	1	0	23	3	1	2	0	9	10	6	9	2	66	3,1
Total	180	6	343	300	102	45	5	409	316	208	187	18	2119	100
%	8,5	0,3	16,2	14,2	4,8	2,1	0,2	19,3	14,9	9,8	8,8	0,9	100	

¹ Seul le souhait prioritaire de chaque demandeur d'emploi est retenu comme demande d'emploi

Regroupement des demandes d'emploi par secteur professionnel

- A - Professions libérales, techniciens et assimilés
- B - Directeurs et cadres administratifs supérieurs
- C - Employés de bureau
- D - Vendeurs
- E - Agriculteurs, forestiers, carriers, mineurs et assimilés
- F - Travailleurs des transports
- G - Travailleurs des communications
- H - Artisans, ouvriers (précision, horlogerie, mécanique, électricité, bois et bâtiment)
- I - Artisans, ouvriers (alimentaire, chimie, production, machinistes)
- J - Hôtellerie, restauration
- K - Autres services
- L - Pas de demandes prioritaires

Niveaux de formation

Sans indication pour les diplômes éventuellement acquis

NI - Niveau inférieur scolarité obligatoire

NM - Niveau moyen inférieur

10^{ème} à 11^{ème} de l'Enseignement Secondaire Technique
+
4^{ème} et 3^{ème} Enseignement Secondaire

- Niveau moyen supérieur

12^{ème} à 14^{ème} de l'Enseignement Secondaire Technique
+
2^{ème} et 1^{ère} Enseignement Secondaire

NS - Niveau supérieur enseignement post-secondaire

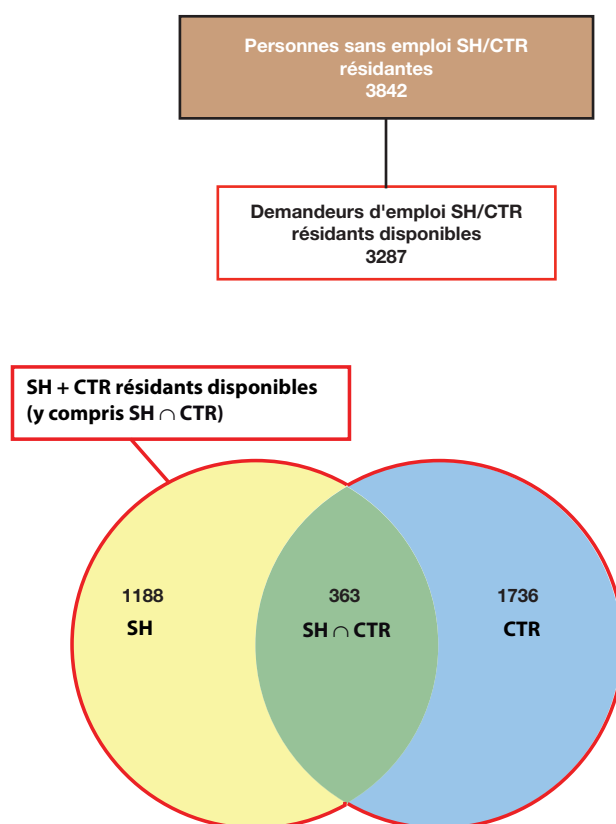
NP - Non précisé

3.9. DE "salariés handicapés" (SH) et "salariés à capacité de travail réduite" (CTR)

SH - salariés handicapés : demandeurs d'emploi ayant le statut de «salarié handicapé», présentant une diminution de leur capacité de travail de 30 % au moins et qui sont reconnus aptes à exercer un emploi salarié sur le marché du travail ordinaire ou dans un atelier protégé

CTR - salariés à capacité de travail réduite : personnes bénéficiaires d'une décision de reclassement externe prise par la commission mixte de reclassement des salariés incapables à exercer leur dernier poste de travail en application des dispositions L. 551-1. et suivantes du Code du travail

SH \cap CTR : personnes reconnues «salarié handicapé» et bénéficiant d'une décision de reclassement externe



	fév-11	mars-11	avr-11	mai-11	juin-11	juil-11	aoû-11	sep-11	oct-11	nov-11	déc-11	jan-12	fév-12
Total SH + CTR résidents disponibles (y compris SH \cap CTR)	2946	2989	3012	3031	3070	3098	3170	3153	3177	3190	3223	3282	3287
SH résidents disponibles	1039	1047	1072	1082	1087	1106	1125	1143	1141	1152	1144	1166	1188
%	35,3	35,0	35,6	35,7	35,4	35,7	35,5	36,3	35,9	36,1	35,5	35,5	36,1
CTR résidents disponibles	1593	1622	1615	1627	1655	1650	1689	1662	1691	1679	1721	1754	1736
%	54,1	54,3	53,6	53,7	53,9	53,3	53,3	52,7	53,2	52,6	53,4	53,5	52,8
SH \cap CTR résidents disponibles	314	320	325	322	328	342	356	348	345	359	358	362	363
%	10,7	10,7	10,8	10,6	10,7	11,0	11,2	11,0	10,9	11,3	11,1	11,0	11,0

Population totale des SH et CTR résidents disponibles par genre et par âge

(y compris SH \cap CTR)

	Âge	< 25	25-29	30-39	40-49	50-59	>= 60	Total	%
fév-12	Hommes	65	62	289	674	781	85	1956	59,5
	Femmes	42	40	182	427	561	79	1331	40,5
	Total	107	102	471	1101	1342	164	3287	100
	%	3,3	3,1	14,3	33,5	40,8	5,0	100	

Population totale des SH et CTR résidents disponibles par genre et par ancienneté d'inscription

(y compris SH \cap CTR)

	Mois	-1	1-2	2-3	3-6	6-9	9-12	13-18	18-24	24 et +	Total
fév-12	Hommes	29	32	34	117	110	84	162	134	1254	1956
	Femmes	17	25	21	77	63	46	108	90	884	1331
	Total	46	57	55	194	173	130	270	224	2138	3287
	%	1,4	1,7	1,7	5,9	5,3	4,0	8,2	6,8	65,0	100

Population totale des SH et CTR résidents disponibles par genre et par niveau de formation

(y compris SH \cap CTR)

	Formation	NI	NM inf.	NM sup.	NS	NP	Total
fév-12	Hommes	1289	175	354	65	73	1956
	Femmes	869	154	207	51	50	1331
	Total	2158	329	561	116	123	3287
	%	65,7	10,0	17,1	3,5	3,7	100

Niveaux de formation

Sans indication pour les diplômés éventuellement acquis

NI - Niveau inférieur scolarité obligatoire

NM - Niveau moyen inférieur

10^{ème} à 11^{ème} de l'Enseignement Secondaire Technique +
4^{ème} et 3^{ème} Enseignement Secondaire

- Niveau moyen supérieur

12^{ème} à 14^{ème} de l'Enseignement Secondaire Technique +
2^{ème} et 1^{ère} Enseignement Secondaire

NS - Niveau supérieur
enseignement post-secondaire

NP - Non précisé

4. Personnes résidentes bénéficiant d'une mesure pour l'emploi

Personnes enregistrées à l'ADEM résidant sur le territoire national et affectées à une mesure pour l'emploi.

Situation en fin de mois

	SRP	FORMA	dont AP	PA	MS	OTI*	AIP*	CAE	CIE	dont CIE-EP	Total
Hommes	221	331	187	69	692	151	403	228	567	103	2662
Femmes	187	252	117	58	271	95	331	89	366	97	1649
Total	408	583	304	127	963	246	734	317	933	200	4311
<i>fév-11</i>	437	643	303	125	1087	262	507	267	877	149	4205

Série chronologique

	SRP	FORMA	dont AP	PA	MS	OTI*	AIP*	CAE	CIE	dont CIE-EP	Total
moy. 2010	427	530	275	110	1062	264	514	227	709	98	3843
moy. 2011	442	577	290	123	1072	271	530	286	920	175	4221
	SRP	FORMA	dont AP	PA	MS	OTI*	AIP*	CAE	CIE	dont CIE-EP	Total
jan-11	428	618	305	127	1074	254	496	263	856	151	4116
fév-11	437	643	303	125	1087	262	507	267	877	149	4205
mars-11	444	633	298	128	1106	271	477	290	914	160	4263
avr-11	450	588	291	124	1107	293	496	301	945	164	4304
mai-11	457	615	284	126	1104	301	491	300	949	166	4343
juin-11	453	620	286	120	1098	299	519	301	951	167	4361
juil-11	448	477	281	117	1094	287	538	283	928	169	4172
août-11	432	426	255	101	1098	274	519	271	908	171	4029
sep-11	443	548	270	113	1067	271	532	288	932	183	4194
oct-11	442	631	288	127	1028	267	576	281	915	194	4267
nov-11	438	642	312	138	1007	248	602	287	940	212	4302
déc-11	439	481	308	126	995	231	605	297	920	208	4094
jan-12	435	594	306	132	958	233	698	310	930	202	4290
fév-12	408	583	304	127	963	246	734	317	933	200	4311

* AIP : anciennement ATI, OTI : anciennement MT

SRP (Stage de Réinsertion Professionnelle) - pour demandeurs d'emploi âgés de plus de 30 ans recevant une formation théorique et pratique dans le cadre d'un placement en stage indemnisé auprès d'un employeur

FORMA - mesures de formation réalisées afin de permettre une meilleure intégration des demandeurs d'emploi sur le marché du travail (y compris l'apprentissage pour adultes)

AP (Apprentissage pour adultes) - personnes enregistrées à l'ADEM, à la charge du Fonds pour l'Emploi, suivant des cours de formation dans le cadre de l'apprentissage pour adultes préparant aux certificats

- certificat d'initiation technique et professionnelle (CITP), certificat de capacité manuelle (CCM) ou certificat de capacité professionnelle (CCP).
- certificat d'aptitude technique et professionnelle (CATP) ou diplôme d'aptitude professionnelle (DAP)
- diplôme de technicien (DT)

PA (Pool des Assistants) - pool de personnes rémunérées, chargées d'assister les directeurs des établissements post primaires dans la surveillance et dans les domaines périscolaire et administratif

MS (Mesures Spéciales) - pour demandeurs d'emploi non-indemnisés par l'ADEM, pris en charge par des associations sans but lucratif

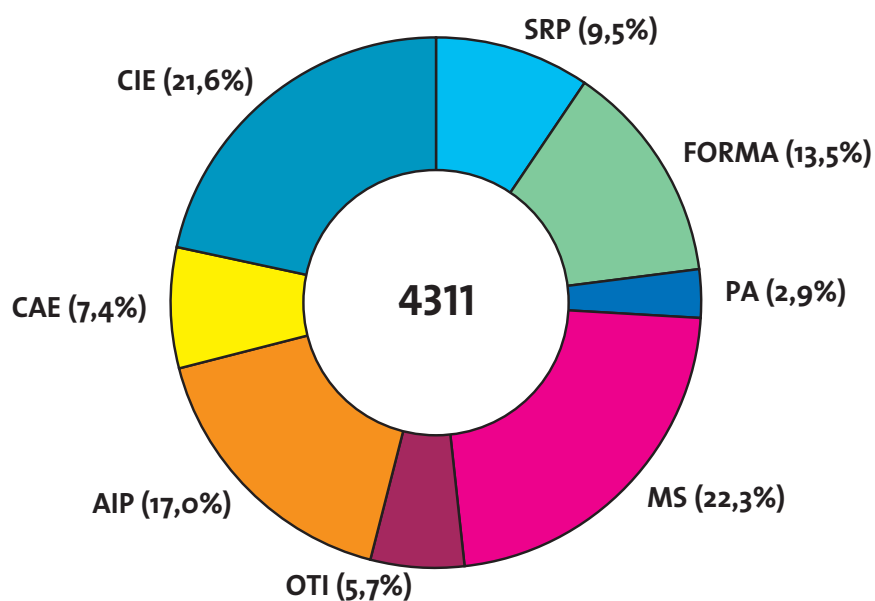
OTI (Occupation Temporaire Indemnisée) - occupation à des travaux d'utilité publique de demandeurs d'emploi indemnisés (anciennement MT)

AIP (Activités d'insertion professionnelle) - affectations temporaires (travaux d'utilité collective et stages en entreprise) organisées par le SNAS (anciennement ATI)

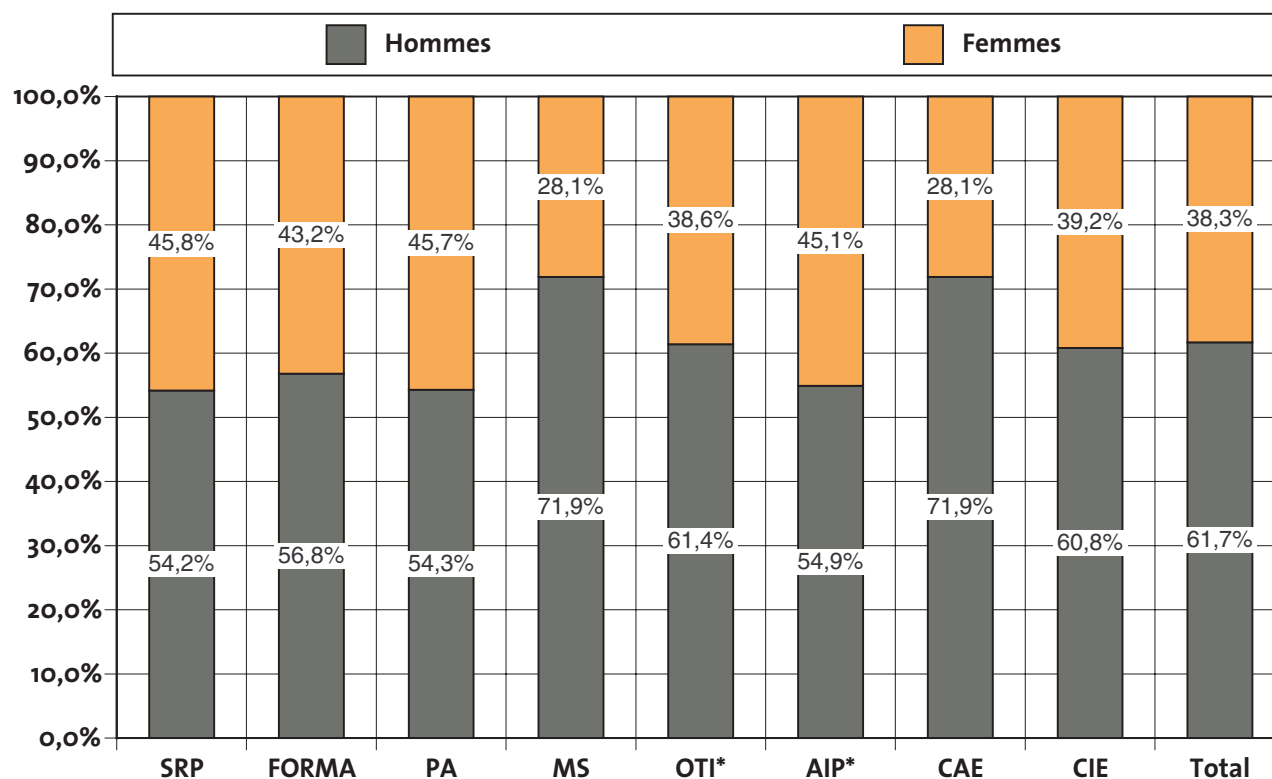
CAE (Contrat appui-emploi) - pour jeunes demandeurs d'emploi de moins de trente ans accomplis recevant une initiation et/ou une formation pratique et théorique en vue d'augmenter leurs compétences et faciliter leur intégration sur le marché du travail.

CIE (Contrat d'initiation-emploi) - pour jeunes demandeurs d'emploi de moins de trente ans accomplis recevant une formation pratique facilitant l'intégration sur le marché du travail y compris les CIE-EP qui ont pour objectif d'offrir une expérience de travail pratique aux jeunes qualifiés dans le but d'un accès définitif au marché de l'emploi

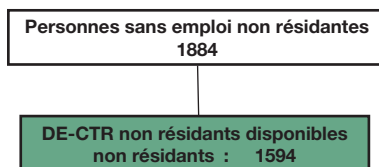
Répartition des personnes résidentes bénéficiant d'une mesure pour l'emploi selon le type



Ventilation par genre des personnes bénéficiant d'une mesure pour l'emploi



5. Personnes non-résidentes enregistrées à l'ADEM

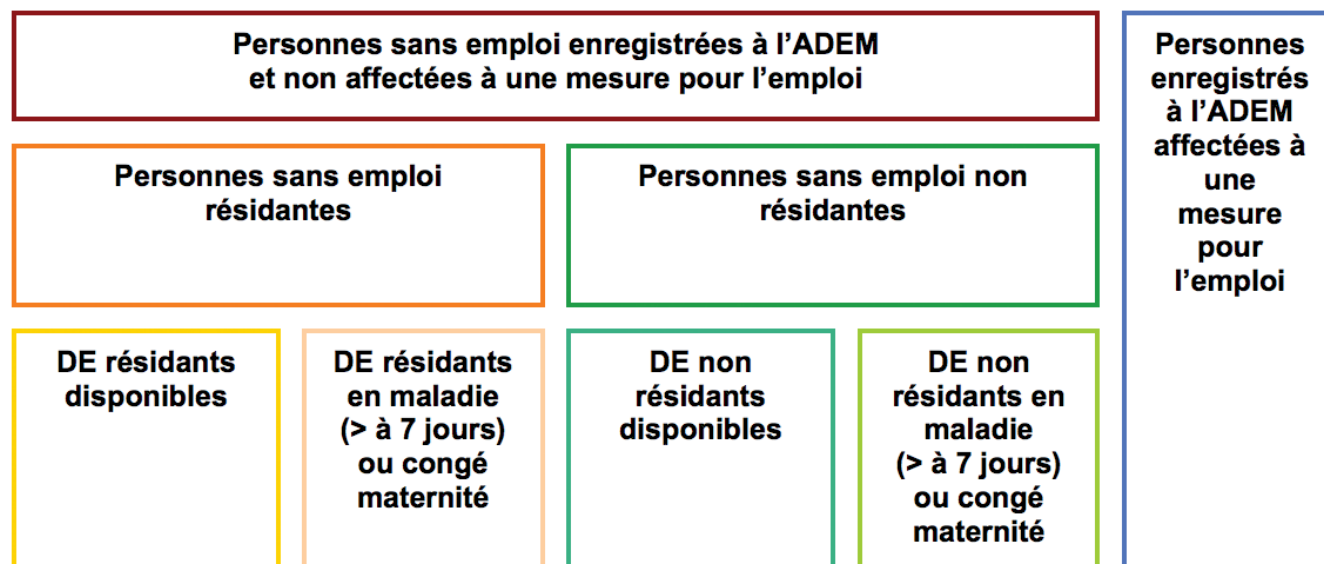


	DE - CTR non résidents disponibles ¹	dont DE - CTR non résidents dispo- nibles indemnisés ²
Moy. 2010	1250	481
Moy. 2011	1445	520
jan-11	1342	485
fév-11	1368	502
mars-11	1382	511
avr-11	1402	514
mai-11	1406	500
juin-11	1447	540
juil-11	1463	526
aoû-11	1465	518
sep-11	1456	502
oct-11	1501	531
nov-11	1529	546
déc-11	1576	570
jan-12	1569	526
fév-12	1594	533

¹ *Demandeurs d'emploi non résidents disponibles (DE frontaliers CTR)*

² *DE - CTR non résidents disponibles indemnisés - Personnes non résidentes bénéficiaires d'une décision de reclassement externe prise par la commission mixte de reclassement des travailleurs incapables à exercer leur dernier poste de travail en application des dispositions L. 551-1. et suivantes du Code du travail et admises au bénéfice de l'indemnité de chômage complet.*

6. Schéma explicatif des populations



7. Population active et chômage (données corrigées des variations saisonnières)

	1	2	3	4	5	6	7	8	9	10	11
A 2008	11079	145330	194145	328396	19697	20397	213842	348793	9271	223113	4,2%
2009	11338	146569	196550	331782	19702	20402	216253	352184	12475	228728	5,4%
2010	11386	149380	199693	337687	20203	20903	219897	358590	13544	233441	5,8%
2011	11434	154180	204330	347075	20614	21314	224944	368389	13496	238440	5,7%
B jan-10	11364	147385	197930	333951	19958	20658	217888	354609	13164	231052	5,7%
fév-10	11368	147787	198393	334813	19997	20697	218390	355509	13331	231721	5,8%
jan-11	11412	151627	200733	340949	20347	21047	221080	361995	13076	234156	5,6%
fév-11	11416	152137	201552	342272	20427	21127	221978	363399	13000	234979	5,5%
mars-11	11420	152753	203365	344698	20499	21199	223865	365898	13036	236901	5,5%
avr-11	11424	153339	203910	345825	20543	21243	224454	367069	13091	237545	5,5%
mai-11	11428	153833	204322	346726	20596	21296	224918	368022	13287	238205	5,6%
juin-11	11432	154203	204720	347490	20627	21327	225347	368817	13428	238775	5,6%
juil-11	11436	154649	204985	348198	20653	21353	225638	369551	13849	239487	5,8%
août-11	11441	154865	205354	348779	20688	21388	226042	370167	13909	239951	5,8%
sep-11	11445	155072	205354	348982	20719	21419	226073	370401	13761	239835	5,7%
oct-11	11449	155253	204741	348546	20736	21436	225477	369982	13647	239124	5,7%
nov-11	11453	155878	206334	350759	20758	21458	227091	372217	13713	240804	5,7%
déc-11	11457	156548	206589	351680	20777	21477	227366	373157	14150	241516	5,9%
jan-12	11461	157011	206860	352411	20800	21500	227661	373912	14242	241903	5,9%
fév-12	11465	157525	207083	353144	20822	21522	227905	374665	14394	242299	5,9%
C 2008	2,5%	7,3%	3,1%	4,9%	2,3%	2,2%	3,0%	4,7%	2,3%	3,0%	
2009	2,3%	0,9%	1,2%	1,0%	0,0%	0,0%	1,1%	1,0%	34,6%	2,5%	
2010	0,4%	1,9%	1,6%	1,8%	2,5%	2,5%	1,7%	1,8%	8,6%	2,1%	
2011	0,4%	3,2%	2,3%	2,8%	2,0%	2,0%	2,3%	2,7%	-0,4%	2,1%	
D nov-11	0,4%	3,2%	2,8%	3,1%	1,7%	1,6%	2,7%	3,0%	-1,6%	2,5%	
déc-11	0,4%	3,4%	2,6%	3,0%	1,5%	1,5%	2,5%	3,0%	1,0%	2,4%	
jan-12	0,4%	3,6%	3,1%	3,4%	2,2%	2,2%	3,0%	3,3%	8,9%	3,3%	
fév-12	0,4%	3,5%	2,7%	3,2%	1,9%	1,9%	2,7%	3,1%	10,7%	3,1%	

Les données en italique sont des estimations.

Sources : ADEM, STATEC (comptes nationaux)

- 1 - Salariés résidents sortants
- 2 - Frontaliers entrants
- 3 - Emploi salarié national
- 4 - Emploi salarié intérieur (3+2-1)
- 5 - Emploi non salarié national
- 6 - Emploi non salarié intérieur
- 7 - Emploi total national (3+5)
- 8 - Emploi total intérieur (4+6)
- 9 - Demande d'emploi non satisfaite
- 10 - Population active (7+9)
- 11 - Taux de chômage désaisonnalisé (9/10)

Prochaines publications des chiffres (pdf)

22 mars
24 avril
24 mai
25 juin
23 juillet
23 août
24 septembre
22 octobre
22 novembre
21 décembre



LE GOUVERNEMENT
DU GRAND-DUCHÉ DE LUXEMBOURG
Ministère du Travail et de l'Emploi



MINISTÈRE
DU TRAVAIL ET DE L'EMPLOI
Agence pour le développement de l'emploi



LE GOUVERNEMENT
DU GRAND-DUCHÉ DE LUXEMBOURG
Service information et presse

STATEC

CEPS
I N S T E A D

Impressum

Réalisation : ADEM, STATEC, Service Information et Presse, CEPS/INSTEAD

Layout : Cellule Eures de l'ADEM

Impression : Imprimerie EXE - Troisvierges