

N° 01 - JANVIER 2012

B U L L E T I N L U X E M B O U R G E O I S D E

l'emploi

DONNÉES MENSUELLES DU MARCHÉ DU TRAVAIL

Agence de Luxembourg

10, rue Bender
L-1229 Luxembourg
T +352 247 85 300

Agence de Diekirch

2, rue Clairefontaine
L-9220 Diekirch
T +352 80 29 29 - 1

Agence de Differdange

23, Grand-Rue
L-4575 Differdange
T +352 247 75 350

Agence de Dudelange

56, rue du Parc
L-3542 Dudelange
T +352 247 75 370

Agence de Esch/Alzette

21, rue Pasteur
L-4276 Esch-sur-Alzette
T +352 247 75 400

Agence de Wasserbillig

44, Esplanade de la Moselle
L-6637 Wasserbillig
T +352 247 75 390

Agence de Wiltz

25, rue du Château
L-9516 Wiltz
T +352 247 75 490



LE GOUVERNEMENT
DU GRAND-DUCHÉ DE LUXEMBOURG
Service information et presse



adem

Agence pour le développement de l'emploi

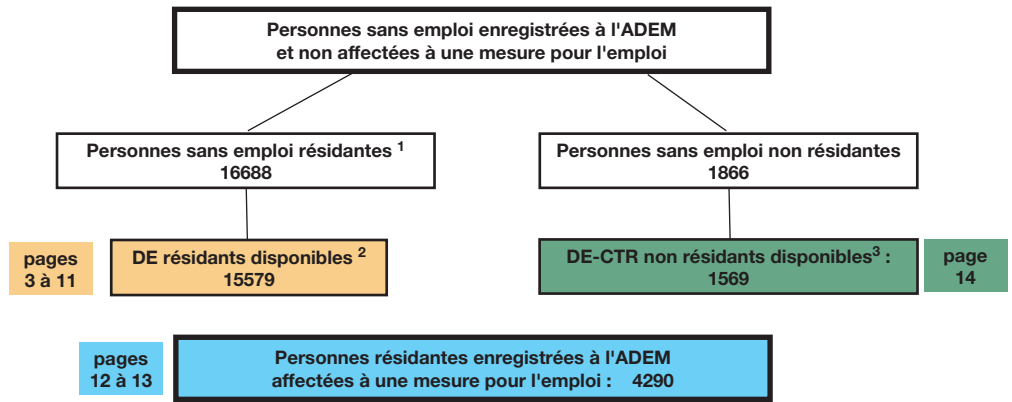
Chiffres-clés

Synoptique

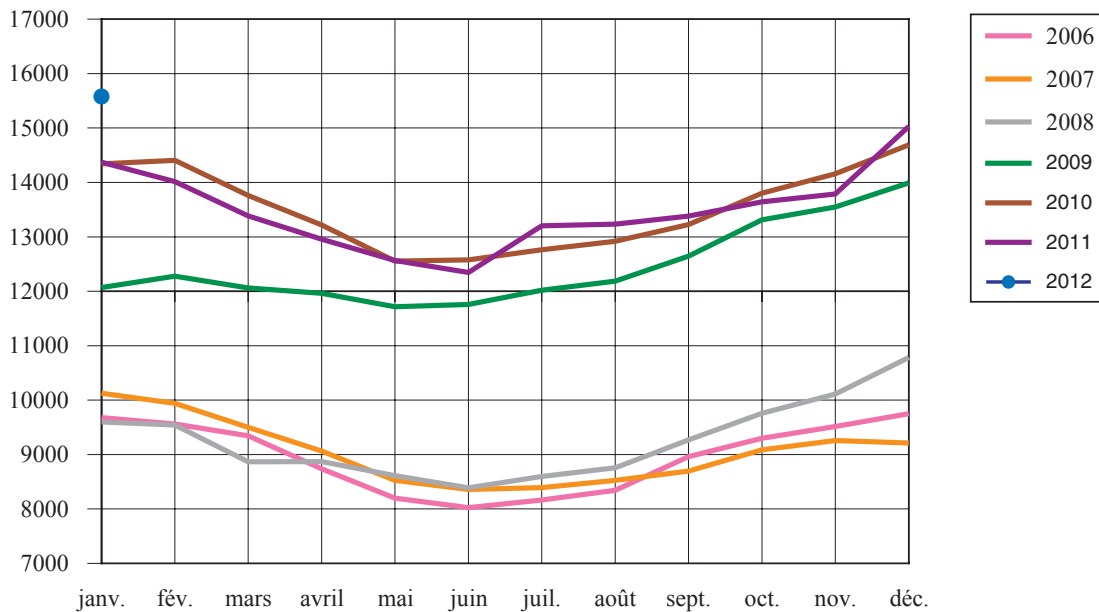
¹ **Personnes sans emploi résidentes** : personnes sans emploi, résidentes sur le territoire national, à la recherche d'un emploi approprié, non affectées à une mesure pour l'emploi, indemnisées ou non indemnisées et ayant respecté les obligations de suivi de l'ADEM.

² **Demandeurs d'emploi résidents disponibles** personnes sans emploi résidentes qui, à la date du relevé statistique, ne sont ni en congé de maladie depuis plus de 7 jours, ni en congé de maternité.

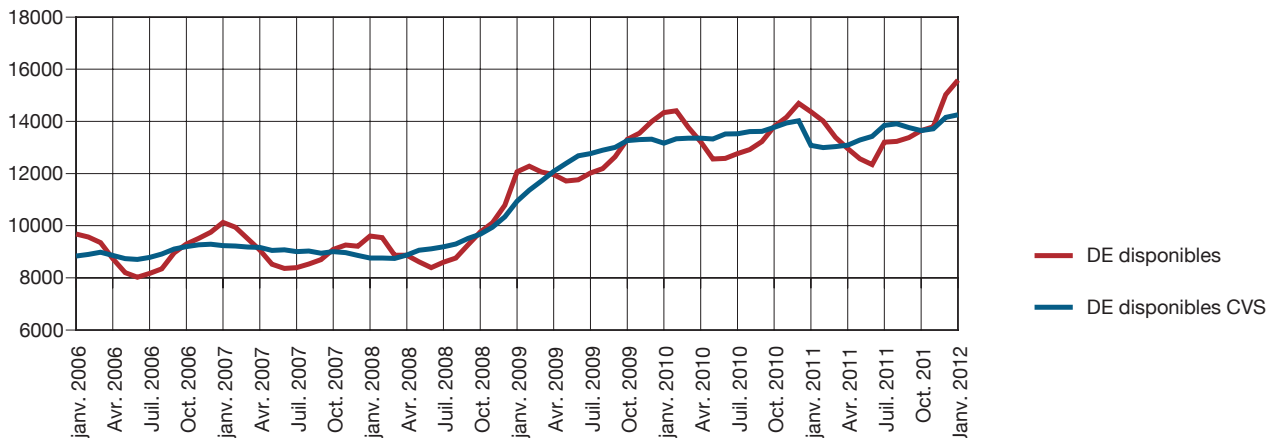
³ **Demandeurs d'emploi - CTR non résidents disponibles**



Demandeurs d'emploi résidents disponibles inscrits en fin de mois



Nombre de demandeurs d'emploi résidents disponibles et nombre de demandeurs d'emploi résidents disponibles corrigé des variations saisonnières (DE cvs)



1. Emploi et chômage les demandeurs d'emploi inscrits et les offres d'emploi enregistrées

1.1. Demandeurs d'emploi disponibles inscrits en fin de mois

	Demandeurs d'emploi résidents disponibles (DE) ¹			
	Hommes	Femmes	Total DE	Ecart annuel % ²
Moy. 2010	7637	5898	13535	8,6
Moy. 2011	7396	6098	13494	-0,3
déc-10	8393	6299	14692	5,0
jan-11	7966	6405	14371	0,2
fév-11	7699	6317	14016	-2,7
mars-11	7312	6075	13387	-2,7
avr-11	7031	5927	12958	-2,0
mai-11	6738	5829	12567	0,1
juin-11	6637	5707	12344	-1,9
juil-11	7298	5907	13205	3,5
aoû-11	7248	5984	13232	2,4
sep-11	7250	6130	13380	1,2
oct-11	7431	6214	13645	-1,1
nov-11	7519	6270	13789	-2,6
déc-11	8620	6408	15028	2,3
jan-12	8817	6762	15579	8,4

¹ **Demandeurs d'emploi résidents disponibles** : personnes sans emploi résidentes qui, à la date du relevé statistique, ne sont ni en congé de maladie depuis plus de 7 jours, ni en congé de maternité.

² **Ecart annuel %** : évolution en % par rapport au même mois de l'année précédente

1.2. Taux de chômage mensuels désaisonnalisés et nombres des demandeurs d'emploi résidents disponibles désaisonnalisés

	jan-11	fév-11	mars-11	avr-11	mai-11	juin-11	juil-11	aoû-11	sep-11	oct-11	nov-11	déc-11	jan-12
Taux de chômage	5,6	5,5	5,5	5,5	5,6	5,6	5,8	5,8	5,7	5,7	5,7	5,9	5,9
Nombre DE cvs ¹	14371	14016	13387	12958	12567	13425	13848	13909	13762	13650	13715	14156	14254
Ecart mensuel % ²		-2,5	-4,5	-3,2	-3,0	6,8	3,1	0,4	-1,1	-0,8	0,5	3,2	0,7

¹ cvs : corrigé des variations saisonnières

² **Ecart mensuel %** : évolution en % par rapport au mois précédent

Source: Statec

1.3. Emploi et population active (données brutes)

	déc-10	jan-11	déc-11	jan-12
1. Emploi salarié				
1a) National	199896	200903	204764	206451
1b) Intérieur (1a + 1c- 1d)	337268	339745	346418	349508
1c) Frontaliers entrants	148780	150254	153111	154518
1d) Résidents sortants	11408	11412	11457	11461
2. Emploi non-salarié				
2a. National	20444	20417	20772	20890
2b. Intérieur	21144	21117	21472	21590
3. Emploi total				
3a. National (1a+2a)	220340	221320	225536	227341
3b. Intérieur (1b+2b)	358412	360862	367890	371098
4. Total DE résidents disponibles	14692	14371	15028	15579
5. Population active (3a+4)	235032	235691	240564	242920
6. Taux de chômage brut (4/5)	6,3	6,1	6,2	6,4

1a, 2a, 3a – **Concept national** : Emploi des résidents

1b, 2b, 3b – **Concept intérieur** : Emploi sur le territoire national

1c – **Frontaliers entrants** : non-résidents travaillant sur le territoire national

1d – **Résidents sortants** : résidents travaillant en dehors du territoire national (surtout les fonctionnaires internationaux)

4 – **Total DE résidents disponibles** : personnes sans emploi résidentes qui, à la date du relevé statistique, ne sont ni en congé de maladie depuis plus de 7 jours, ni en congé de maternité.

Les données en italique sont des estimations

Source: ADEM, Statec (comptes nationaux)

1.4. Demandeurs d'emploi résidents disponibles inscrits en fin de mois par agence



1.5. Inscriptions de demandeurs d'emploi résidents au cours du mois (FLUX)

Flux d'entrée des demandeurs d'emploi (créations de dossiers) : nombre de DE qui se sont inscrits auprès des bureaux de placement au cours du mois.

FLUX	jan-11	fév-11	mars-11	avr-11	mai-11	juin-11	juil-11	aoû-11	sep-11	oct-11	nov-11	déc-11	jan-12
Total DE	2076	1566	1713	1388	1501	1377	1754	1947	2544	2116	2025	1727	2482
Hommes	1144	856	970	764	776	738	990	1201	1365	1153	1119	1080	1377
Femmes	932	710	743	624	725	639	764	746	1179	963	906	647	1105
moins de 25 ans	516	370	457	288	331	307	490	524	801	600	536	374	590
25-29 ans	378	266	278	217	255	212	262	265	417	308	315	288	432
30-39 ans	533	401	449	382	450	362	453	490	619	537	501	476	652
40-49 ans	473	353	350	321	308	328	369	441	495	433	457	388	542
50-59 ans	167	166	170	165	141	150	173	216	195	214	205	184	248
60 ans et plus	9	10	9	15	16	18	7	11	17	24	11	17	18
dont premières inscriptions	753	612	664	510	568	539	687	858	1150	818	758	634	883

1.6. Les offres d'emploi (STOCKS et FLUX)

📄 **Stocks des offres d'emploi** : postes vacants déclarés à l'ADEM par les employeurs figurant dans les fichiers à la date du relevé statistique.

	A	B	C	D	E	F	G	H	I	J	K	L	Total
déc-10	731	144	612	143	15	21	2	171	142	175	110	0	2266
jan-11	731	171	609	178	23	45	2	186	179	192	94	0	2410
fév-11	804	171	642	196	30	37	3	206	175	258	113	0	2635
mars-11	876	190	789	169	34	39	2	245	261	345	346	0	3296
avr-11	888	182	800	150	39	52	1	319	299	337	795	0	3862
mai-11	971	188	741	156	35	41	0	294	246	274	804	0	3750
juin-11	878	161	730	165	31	42	0	267	220	241	398	0	3133
jui-11	782	178	745	122	20	38	0	299	174	269	387	0	3014
aoû-11	789	174	719	111	17	46	0	256	151	270	85	0	2618
sep-11	783	184	659	135	14	46	1	204	117	306	131	0	2580
oct-11	777	173	643	141	6	43	1	169	78	282	133	0	2446
nov-11	768	169	678	129	13	36	0	205	90	218	75	0	2381
déc-11	685	144	609	105	18	46	0	190	69	194	95	0	2155
jan-12	696	184	754	129	30	51	8	179	100	233	131	0	2495

A - Professions libérales, techniciens et assimilés
B - Directeurs et cadres administratifs supérieurs
C - Employés de bureau
D - Vendeurs
E - Agriculteurs, forestiers, carriers, mineurs et assimilés
F - Travailleurs des transports
G - Travailleurs des communications
H - Artisans, ouvriers (précision, horlogerie, mécanique, électricité, bois et bâtiment)
I - Artisans, ouvriers (alimentaire, chimie, production, machinistes)
J - Hôtellerie, restauration
K - Autres services
L - Pas de demandes prioritaires

📄 **Flux des offres d'emploi** - postes vacants déclarés à l'ADEM par les employeurs au cours du mois

FLUX	déc-10	jan-11	fév-11	mars-11	avr-11	mai-11	juin-11	juil-11	aoû-11	sep-11	oct-11	nov-11	déc-11	jan-12
Offres d'emploi	1478	2018	2201	3044	2557	2669	1755	2054	1732	1914	1819	1587	1315	2527

2. Demandeurs d'emploi résidents disponibles bénéficiant de l'indemnité de chômage complet en fin de mois

	Demandeurs d'emploi résidents disponibles indemnisés ¹				dont personnes en mesure
	Hommes	Femmes	Total	Ecart annuel % ²	
moy. 2010	3729	2620	6349	nd	408
moy. 2011	3559	2662	6221	-2,0	434
déc-10	4130	2808	6938	nd	374
jan-11	3855	2915	6770	-5,3	432
fév-11	3760	2888	6648	-8,3	450
mars-11	3439	2738	6177	-9,1	470
avr-11	3285	2577	5862	-7,2	474
mai-11	3231	2487	5718	-6,4	490
juin-11	3171	2477	5648	-5,4	497
juil-11	3561	2545	6106	2,4	419
aoû-11	3401	2596	5997	-0,2	390
sep-11	3292	2572	5864	-0,1	421
oct-11	3597	2656	6253	5,3	445
nov-11	3654	2713	6367	8,6	405
déc-11	4465	2784	7249	4,5	310
jan-12	4226	2837	7063	4,3	354

¹ **Demandeurs d'emploi disponibles indemnisés** - Demandeurs d'emploi disponibles résidant sur le territoire nationale admis au bénéfice de l'indemnité de chômage complet conformément aux dispositions L. 521-1. et suivantes du Code du travail.

² **Ecart annuel %** : évolution en % par rapport au même mois de l'année précédente

3. Caractéristiques des demandeurs d'emploi résidents disponibles inscrits en fin de mois

3.1. Par genre et par âge

	Âge	< 25	25-29	30-39	40-49	50-59	60 et +	Total	%
déc-11	Total	2052	1683	3579	4137	3184	393	15028	
	%	13,7	11,2	23,8	27,5	21,2	2,6	100	
jan-12	Hommes	1317	980	1979	2437	1868	236	8817	56,6
	Femmes	876	836	1734	1759	1392	165	6762	43,4
	Total	2193	1816	3713	4196	3260	401	15579	100
	%	14,1	11,7	23,8	26,9	20,9	2,6	100	
jan-11	Total	2121	1736	3431	3801	2940	342	14371	
	%	14,8	12,1	23,9	26,4	20,4	2,4	100	

3.2. Par genre et par ancienneté d'inscription

	Mois	-1	1-2	2-3	3-6	6-9	9-12	12-18	18-24	24 et +	Total
déc-11	Total	1486	1440	1252	2698	1285	1099	1450	809	3509	15028
	%	9,9	9,6	8,3	18,0	8,6	7,3	9,6	5,4	23,3	100
jan-12	Hommes	1176	740	689	1598	774	553	796	431	2060	8817
	Femmes	907	448	562	1221	605	456	715	335	1513	6762
	Total	2083	1188	1251	2819	1379	1009	1511	766	3573	15579
	%	13,4	7,6	8,0	18,1	8,9	6,5	9,7	4,9	22,9	100
jan-11	Total	1818	1130	1244	2476	1313	919	1496	896	3079	14371
	%	12,7	7,9	8,7	17,2	9,1	6,4	10,4	6,2	21,4	100

3.3. Par genre et par niveau de formation

	Niveau de formation	NI	NM inférieur	NM supérieur	NS	NP	Total
déc-11	Total	7273	1702	3264	2092	697	15028
	%	48,4	11,3	21,7	13,9	4,7	100
jan-12	Hommes	4401	988	1848	1147	433	8817
	Femmes	3037	851	1546	1042	286	6762
	Total	7438	1839	3394	2189	719	15579
	%	47,7	11,8	21,8	14,1	4,6	100
jan-11	Total	6917	1806	3146	2093	409	14371
	%	48,1	12,6	21,9	14,6	2,8	100

NM total : NM inférieur + NM supérieur : 1839 + 3394 = 5233DE

NM supérieur 3394 DE dont 609 personnes ayant terminé avec succès une classe de 13^e ou 14^e de l'enseignement secondaire technique
333 personnes ayant terminé avec succès le niveau BAC enseignement secondaire

NS : 2189 DE BAC + dont 1938 personnes ayant fait des études universitaires parmi lesquelles
424 -> 3 années d'études
1056 -> 4 années et plus

3.4. Par genre et par emploi recherché (demande d'emploi)¹

		A	B	C	D	E	F	G	H	I	J	K	L	Total
déc-11	Total	1428	261	2120	1361	307	626	13	3169	2116	1440	2140	47	15028
	%	9,5	1,7	14,1	9,1	2,0	4,2	0,1	21,1	14,1	9,6	14,2	0,3	100
jan-12	Hommes	672	147	800	505	272	641	7	2973	1815	680	267	38	8817
	Femmes	789	127	1395	944	47	30	10	125	367	848	2045	35	6762
	Total	1461	274	2195	1449	319	671	17	3098	2182	1528	2312	73	15579
	%	9,4	1,8	14,1	9,3	2,0	4,3	0,1	19,9	14,0	9,8	14,8	0,5	100
jan-11	Total	1405	277	2172	1429	308	601	8	2514	2086	1417	2094	60	14371
	%	9,8	1,9	15,1	9,9	2,1	4,2	0,1	17,5	14,5	9,9	14,6	0,4	100

¹ Seul le souhait prioritaire de chaque demandeur d'emploi est retenu comme demande d'emploi

3.5. Par niveau de formation et par emploi recherché (demande d'emploi)¹

		A	B	C	D	E	F	G	H	I	J	K	L	Total
déc-11	Total	1428	261	2120	1361	307	626	13	3169	2116	1440	2140	47	15028
	%	9,5	1,7	14,1	9,1	2,0	4,2	0,1	21,1	14,1	9,6	14,2	0,3	100
jan-12	NI	151	10	313	575	193	394	8	2002	1489	767	1509	27	7438
	NM inf.	105	12	317	287	59	82	4	297	257	201	209	9	1839
	NM sup.	333	46	813	432	55	146	4	499	299	419	332	16	3394
	NS	861	205	701	135	6	26	0	45	41	83	76	10	2189
	NP	11	1	51	20	6	23	1	255	96	58	186	11	719
	Total	1461	274	2195	1449	319	671	17	3098	2182	1528	2312	73	15579
	%	9,4	1,8	14,1	9,3	2,0	4,3	0,1	19,9	14,0	9,8	14,8	0,5	100
jan-11	Total	1405	277	2172	1429	308	601	8	2514	2086	1417	2094	60	14371
	%	9,8	1,9	15,1	9,9	2,1	4,2	0,1	17,5	14,5	9,9	14,6	0,4	100

¹ Seul le souhait prioritaire de chaque demandeur d'emploi est retenu comme demande d'emploi

Niveaux de formation

Sans indication pour les diplômes éventuellement acquis

NI - Niveau inférieur scolarité obligatoire

NM - Niveau moyen inférieur

10^{ème} à 11^{ème} de l'Enseignement Secondaire Technique +
4^{ème} et 3^{ème} Enseignement Secondaire

- Niveau moyen supérieur

12^{ème} à 14^{ème} de l'Enseignement Secondaire Technique +
2^{ème} et 1^{ère} Enseignement Secondaire

NS - Niveau supérieur
enseignement post-secondaire

NP - Non précisé

Regroupement des demandes d'emploi par secteur professionnel

A - Professions libérales, techniciens et assimilés

B - Directeurs et cadres administratifs supérieurs

C - Employés de bureau

D - Vendeurs

E - Agriculteurs, forestiers, carriers, mineurs et
assimilés

F - Travailleurs des transports

G - Travailleurs des communications

H - Artisans, ouvriers (précision, horlogerie, méca-
nique, électricité,
bois et bâtiment)

I - Artisans, ouvriers (alimentaire, chimie, produc-
tion, machinistes)

J - Hôtellerie, restauration

K - Autres services

L - Pas de demandes prioritaires

3.6. Par genre, par âge et par ancienneté d'inscription

Âge Mois	moins de 25 ans		25-29 ans		30-39 ans		40-49 ans		50-59 ans		60 ans et plus		Total					
	H.	F.	Tot.	H.	F.	Tot.	H.	F.	Tot.	H.	F.	Tot.	H.	F.	Tot.			
-1	315	190	505	195	168	363	292	255	547	110	99	209	12	4	16	1176	907	2083
1-2	135	99	234	119	71	190	217	147	364	91	44	135	8	3	11	740	448	1188
2-3	149	110	259	88	96	184	182	146	328	87	59	146	7	4	11	689	562	1251
3-6	351	213	564	200	176	376	396	355	751	227	157	384	22	17	39	1598	1221	2819
6-9	76	70	146	110	85	195	181	181	362	151	101	252	19	15	34	774	605	1379
9-12	52	29	81	54	52	106	142	137	279	122	94	216	13	4	17	553	456	1009
12-18	82	76	158	74	72	146	164	190	354	206	157	363	23	13	36	796	715	1511
18-24	36	26	62	33	28	61	75	78	153	141	111	252	13	10	23	431	335	766
24 et +	121	63	184	107	88	195	330	245	575	733	570	1303	119	95	214	2060	1513	3573
Total	1317	876	2193	980	836	1816	1979	1734	3713	1868	1392	3260	236	165	401	8817	6762	15579

Janvier 2012

3.7. Par genre, par niveau de formation et par ancienneté d'inscription

Niv. Mois	Niveau inférieur		Niveau moyen inférieur		Niveau moyen supérieur		niveau supérieur		Niveau non précisé		Total				
	H.	F.	Tot.	H.	F.	Tot.	H.	F.	Tot.	H.	F.	Tot.			
-1	511	333	844	151	118	269	271	163	333	73	53	126	1176	907	2083
1-2	347	172	519	80	55	135	161	87	201	38	14	52	740	448	1188
2-3	316	227	543	98	68	166	155	100	191	29	29	58	689	562	1251
3-6	675	445	1120	173	171	344	369	233	476	138	55	193	1598	1221	2819
6-9	372	215	587	72	67	139	152	130	289	39	26	65	774	605	1379
9-12	248	200	448	54	55	109	142	88	176	27	19	46	553	456	1009
12-18	414	344	758	95	94	189	145	99	207	34	33	67	796	715	1511
18-24	219	163	382	46	48	94	84	34	102	14	16	30	431	335	766
24 et +	1299	938	2237	219	175	394	369	102	234	41	41	82	2060	1513	3573
Total	4401	3037	7438	988	851	1839	1848	1546	2189	433	286	719	8817	6762	15579

Niveaux de formation

Sans indication pour les diplômés éventuellement acquis

NI - Niveau inférieur scolaire obligatoire

NM - Niveau moyen inférieur 10^{ème} à 11^{ème} de l'Enseignement Secondaire Technique + 4^{ème} et 3^{ème} Enseignement Secondaire- Niveau moyen supérieur 12^{ème} à 14^{ème} de l'Enseignement Secondaire Technique + 2^{ème} et 1^{ère} Enseignement Secondaire

NS - Niveau supérieur enseignement post-secondaire

NP - Non précisé

Janvier 2012

3.8. Jeunes demandeurs d'emploi résidents disponibles âgés de moins de 25 ans

Jeunes demandeurs d'emploi - personnes de moins de 25 ans, sans emploi, résidant sur le territoire national, disponibles pour le marché du travail, à la recherche d'un emploi approprié, non affectées à une mesure pour l'emploi, indemnisées ou non indemnisées et ayant respecté les obligations de suivi de l'ADEM

Par genre et par âge

Âge	-16	16	17	18	19	20	21	22	23	24	Total	%
Hommes	0	11	53	92	134	191	220	220	205	191	1317	60,1
Femmes	0	6	26	47	74	110	136	162	163	152	876	39,9
Total	0	17	79	139	208	301	356	382	368	343	2193	100
%	0,0	0,8	3,6	6,3	9,5	13,7	16,2	17,4	16,8	15,7	100	

Par genre et par emploi recherché (demande d'emploi)¹

	A	B	C	D	E	F	G	H	I	J	K	L	Total
Hommes	73	2	144	119	86	42	2	424	286	94	40	5	1317
Femmes	105	5	228	194	18	3	3	21	39	107	143	10	876
Total	178	7	372	313	104	45	5	445	325	201	183	15	2193
%	8,1	0,3	17,0	14,3	4,7	2,1	0,2	20,3	14,8	9,2	8,3	0,7	100

¹ Seul le souhait prioritaire de chaque demandeur d'emploi est retenu comme demande d'emploi

Par niveau de formation et par emploi recherché (demande d'emploi)¹

	A	B	C	D	E	F	G	H	I	J	K	L	Total	%
NI	39	0	31	161	59	23	0	244	202	103	90	6	958	43,7
NM inf.	24	0	54	95	20	12	2	73	73	41	29	3	426	19,4
NM sup.	73	0	213	52	22	7	3	119	38	47	52	3	629	28,7
NS	41	7	52	2	1	2	0	0	2	5	5	0	117	5,3
NP	1	0	22	3	2	1	0	9	10	5	7	3	63	2,9
Total	178	7	372	313	104	45	5	445	325	201	183	15	2193	100
%	8,1	0,3	17,0	14,3	4,7	2,1	0,2	20,3	14,8	9,2	8,3	0,7	100	

¹ Seul le souhait prioritaire de chaque demandeur d'emploi est retenu comme demande d'emploi

Regroupement des demandes d'emploi par secteur professionnel

- A - Professions libérales, techniciens et assimilés
- B - Directeurs et cadres administratifs supérieurs
- C - Employés de bureau
- D - Vendeurs
- E - Agriculteurs, forestiers, carriers, mineurs et assimilés
- F - Travailleurs des transports
- G - Travailleurs des communications
- H - Artisans, ouvriers (précision, horlogerie, mécanique, électricité, bois et bâtiment)
- I - Artisans, ouvriers (alimentaire, chimie, production, machinistes)
- J - Hôtellerie, restauration
- K - Autres services
- L - Pas de demandes prioritaires

Niveaux de formation

Sans indication pour les diplômés éventuellement acquis

NI - Niveau inférieur scolarité obligatoire

NM - Niveau moyen inférieur

10^{ème} à 11^{ème} de l'Enseignement Secondaire Technique
+
4^{ème} et 3^{ème} Enseignement Secondaire

- Niveau moyen supérieur

12^{ème} à 14^{ème} de l'Enseignement Secondaire Technique
+
2^{ème} et 1^{ère} Enseignement Secondaire

NS - Niveau supérieur enseignement post-secondaire

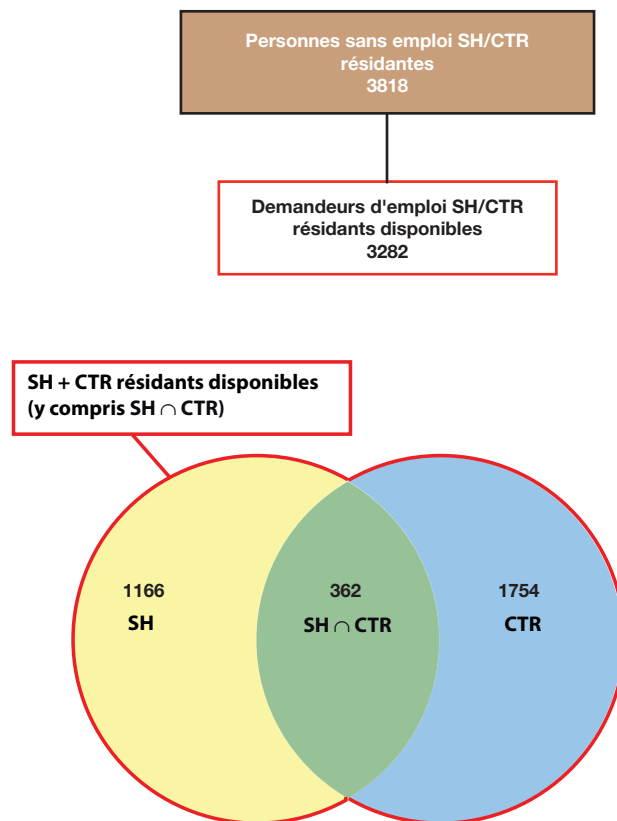
NP - Non précisé

3.9. DE "salariés handicapés" (SH) et "salariés à capacité de travail réduite" (CTR)

SH - salariés handicapés : demandeurs d'emploi ayant le statut de «salarié handicapé», présentant une diminution de leur capacité de travail de 30 % au moins et qui sont reconnus aptes à exercer un emploi salarié sur le marché du travail ordinaire ou dans un atelier protégé

CTR - salariés à capacité de travail réduite : personnes bénéficiaires d'une décision de reclassement externe prise par la commission mixte de reclassement des salariés incapables à exercer leur dernier poste de travail en application des dispositions L. 551-1. et suivantes du Code du travail

SH \cap CTR : personnes reconnues «salarié handicapé» et bénéficiant d'une décision de reclassement externe



	jan-11	fév-11	mars-11	avr-11	mai-11	juin-11	juil-11	aoû-11	sep-11	oct-11	nov-11	déc-11	jan-12
Total SH + CTR résidents disponibles (y compris SH \cap CTR)	2921	2946	2989	3012	3031	3070	3098	3170	3153	3177	3190	3223	3282
SH résidents disponibles	1031	1039	1047	1072	1082	1087	1106	1125	1143	1141	1152	1144	1166
%	35,3	35,3	35,0	35,6	35,7	35,4	35,7	35,5	36,3	35,9	36,1	35,5	35,5
CTR résidents disponibles	1581	1593	1622	1615	1627	1655	1650	1689	1662	1691	1679	1721	1754
%	54,1	54,1	54,3	53,6	53,7	53,9	53,3	53,3	52,7	53,2	52,6	53,4	53,5
SH \cap CTR résidents disponibles	309	314	320	325	322	328	342	356	348	345	359	358	362
%	10,6	10,7	10,7	10,8	10,6	10,7	11,0	11,2	11,0	10,9	11,3	11,1	11,0

Population totale des SH et CTR résidents disponibles par genre et par âge

(y compris SH \cap CTR)

	Âge	< 25	25-29	30-39	40-49	50-59	>= 60	Total	%
jan-12	Hommes	67	62	284	680	769	84	1946	59,3
	Femmes	44	39	185	421	565	82	1336	40,7
	Total	111	101	469	1101	1334	166	3282	100
	%	3,4	3,1	14,3	33,5	40,6	5,1	100	

Population totale des SH et CTR résidents disponibles par genre et par ancienneté d'inscription

(y compris SH \cap CTR)

	Mois	-1	1-2	2-3	3-6	6-9	9-12	13-18	18-24	24 et +	Total
jan-12	Hommes	30	34	37	119	90	99	158	133	1246	1946
	Femmes	26	19	24	78	53	51	114	81	890	1336
	Total	56	53	61	197	143	150	272	214	2136	3282
	%	1,7	1,6	1,9	6,0	4,3	4,6	8,3	6,5	65,1	100

Population totale des SH et CTR résidents disponibles par genre et par niveau de formation

(y compris SH \cap CTR)

	Formation	NI	NM inf.	NM sup.	NS	NP	Total
jan-12	Hommes	1286	172	351	68	69	1946
	Femmes	879	156	208	48	45	1336
	Total	2165	328	559	116	114	3282
	%	66,0	10,0	17,0	3,5	3,5	100

Niveaux de formation

Sans indication pour les diplômés éventuellement acquis

NI - Niveau inférieur scolarité obligatoire

NM - Niveau moyen inférieur

10^{ème} à 11^{ème} de l'Enseignement Secondaire Technique +
4^{ème} et 3^{ème} Enseignement Secondaire

- Niveau moyen supérieur

12^{ème} à 14^{ème} de l'Enseignement Secondaire Technique +
2^{ème} et 1^{ère} Enseignement Secondaire

NS - Niveau supérieur
enseignement post-secondaire

NP - Non précisé

4. Personnes résidentes bénéficiant d'une mesure pour l'emploi

Personnes enregistrées à l'ADEM résidant sur le territoire national et affectées à une mesure pour l'emploi.

Situation en fin de mois

	SRP	FORMA	dont AP	PA	MS	OTI*	AIP*	CAE	CIE	dont CIE-EP	Total
Hommes	237	336	187	73	690	143	376	216	567	103	2638
Femmes	198	258	119	59	268	90	322	94	363	99	1652
Total	435	594	306	132	958	233	698	310	930	202	4290
jan-11	428	618	305	127	1074	254	496	263	856	151	4116

Série chronologique

	SRP	FORMA	dont AP	PA	MS	OTI*	AIP*	CAE	CIE	dont CIE-EP	Total
moy. 2010	427	530	275	110	1062	264	514	227	709	98	3843
moy. 2011	442	577	290	123	1072	271	530	286	920	175	4221
	SRP	FORMA	dont AP	PA	MS	OTI*	AIP*	CAE	CIE	dont CIE-EP	Total
déc-10	430	499	305	124	1077	260	528	253	841	134	4012
jan-11	428	618	305	127	1074	254	496	263	856	151	4116
fév-11	437	643	303	125	1087	262	507	267	877	149	4205
mars-11	444	633	298	128	1106	271	477	290	914	160	4263
avr-11	450	588	291	124	1107	293	496	301	945	164	4304
mai-11	457	615	284	126	1104	301	491	300	949	166	4343
juin-11	453	620	286	120	1098	299	519	301	951	167	4361
juil-11	448	477	281	117	1094	287	538	283	928	169	4172
août-11	432	426	255	101	1098	274	519	271	908	171	4029
sep-11	443	548	270	113	1067	271	532	288	932	183	4194
oct-11	442	631	288	127	1028	267	576	281	915	194	4267
nov-11	438	642	312	138	1007	248	602	287	940	212	4302
déc-11	439	481	308	126	995	231	605	297	920	208	4094
jan-12	435	594	306	132	958	233	698	310	930	202	4290

* AIP : anciennement ATI, OTI : anciennement MT

SRP (Stage de Réinsertion Professionnelle) - pour demandeurs d'emploi âgés de plus de 30 ans recevant une formation théorique et pratique dans le cadre d'un placement en stage indemnisé auprès d'un employeur

FORMA - mesures de formation réalisées afin de permettre une meilleure intégration des demandeurs d'emploi sur le marché du travail (y compris l'apprentissage pour adultes)

AP (Apprentissage pour adultes) - personnes enregistrées à l'ADEM, à la charge du Fonds pour l'Emploi, suivant des cours de formation dans le cadre de l'apprentissage pour adultes préparant aux certificats

- certificat d'initiation technique et professionnelle (CITP), certificat de capacité manuelle (CCM) ou certificat de capacité professionnelle (CCP).

- certificat d'aptitude technique et professionnelle (CATP) ou diplôme d'aptitude professionnelle (DAP)

- diplôme de technicien (DT)

PA (Pool des Assistants) - pool de personnes rémunérées, chargées d'assister les directeurs des établissements post primaires dans la surveillance et dans les domaines périscolaire et administratif

MS (Mesures Spéciales) - pour demandeurs d'emploi non-indemnisés par l'ADEM, pris en charge par des associations sans but lucratif

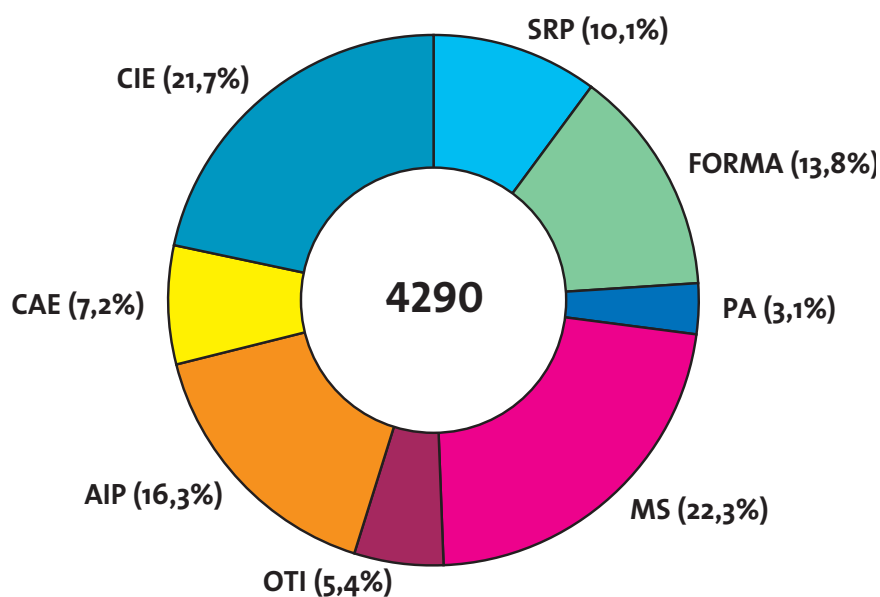
OTI (Occupation Temporaire Indemnisée) - occupation à des travaux d'utilité publique de demandeurs d'emploi indemnisés (anciennement MT)

AIP (Activités d'insertion professionnelle) - affectations temporaires (travaux d'utilité collective et stages en entreprise) organisées par le SNAS (anciennement ATI)

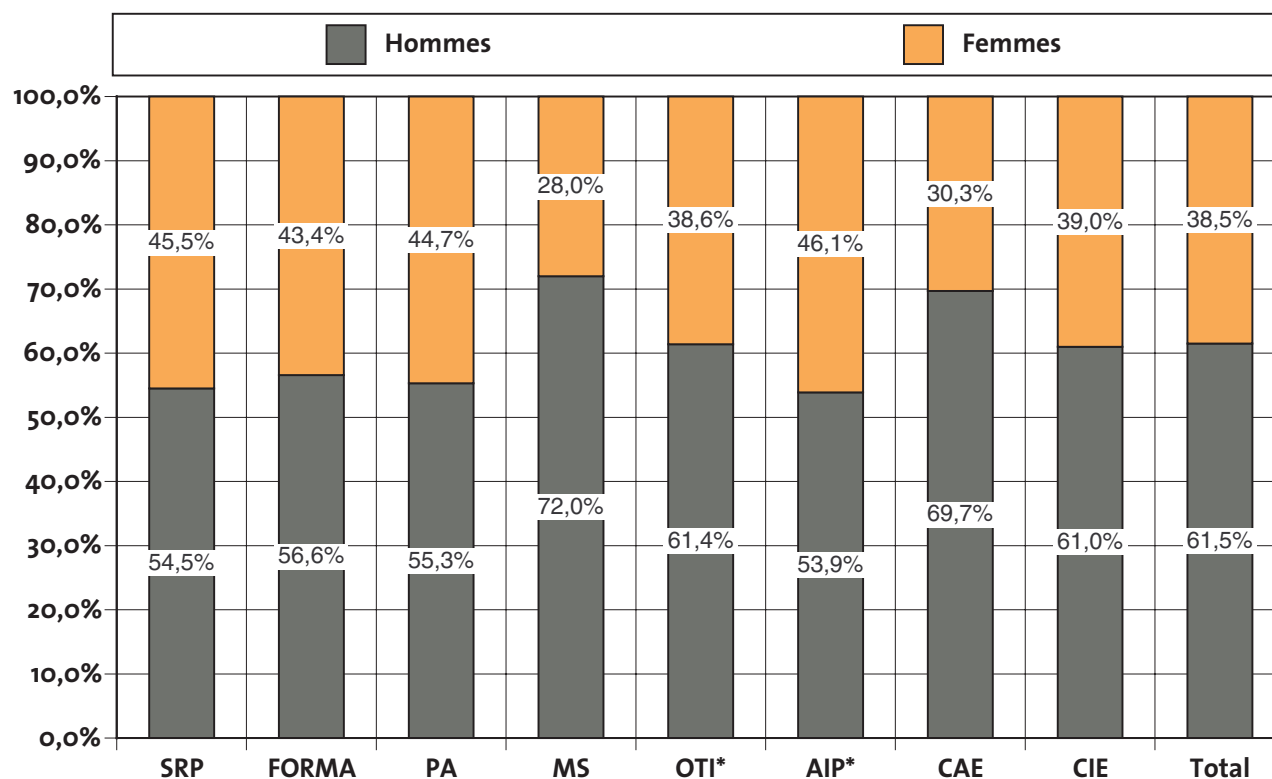
CAE (Contrat appui-emploi) - pour jeunes demandeurs d'emploi de moins de trente ans accomplis recevant une initiation et/ou une formation pratique et théorique en vue d'augmenter leurs compétences et faciliter leur intégration sur le marché du travail.

CIE (Contrat d'initiation-emploi) - pour jeunes demandeurs d'emploi de moins de trente ans accomplis recevant une formation pratique facilitant l'intégration sur le marché du travail y compris les CIE-EP qui ont pour objectif d'offrir une expérience de travail pratique aux jeunes qualifiés dans le but d'un accès définitif au marché de l'emploi

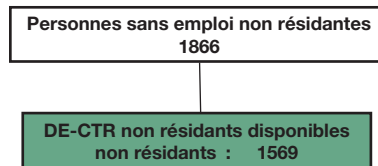
Répartition des personnes résidentes bénéficiant d'une mesure pour l'emploi selon le type



Ventilation par genre des personnes bénéficiant d'une mesure pour l'emploi



5. Personnes non-résidentes enregistrées à l'ADEM

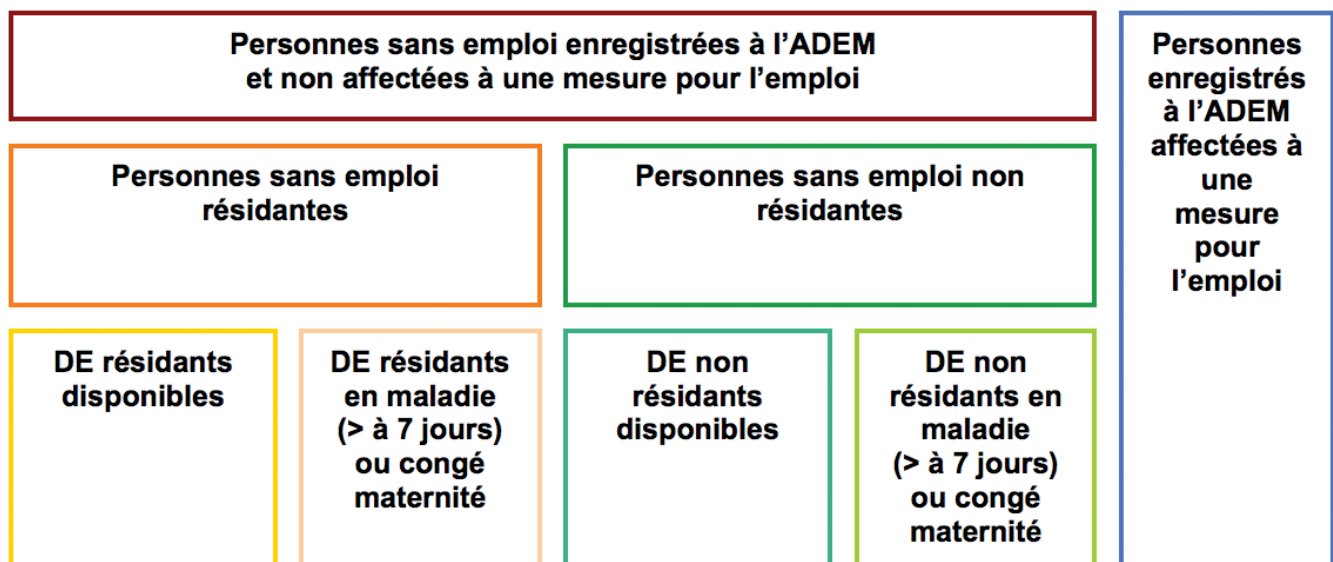


	DE - CTR non résidents disponibles ¹	dont DE - CTR non résidents dispo- nibles indemnisés ²
Moy. 2010	1250	481
Moy. 2011	1445	520
déc-10	1340	497
jan-11	1342	485
fév-11	1368	502
mars-11	1382	511
avr-11	1402	514
mai-11	1406	500
juin-11	1447	540
juil-11	1463	526
aoû-11	1465	518
sep-11	1456	502
oct-11	1501	531
nov-11	1529	546
déc-11	1576	570
jan-12	1569	526

¹ *Demandeurs d'emploi non résidents disponibles (DE frontaliers CTR)*

² *DE - CTR non résidents disponibles indemnisés - Personnes non résidentes bénéficiaires d'une décision de reclassement externe prise par la commission mixte de reclassement des travailleurs incapables à exercer leur dernier poste de travail en application des dispositions L. 551-1. et suivantes du Code du travail et admises au bénéfice de l'indemnité de chômage complet.*

6. Schéma explicatif des populations



7. Population active et chômage (données corrigées des variations saisonnières)

	1	2	3	4	5	6	7	8	9	10	11	
A	2008	11079	145328	193914	328164	19697	20397	213611	348560	9271	222882	5,0%
	2009	11338	146566	196373	331601	19702	20402	216075	352003	12475	228550	5,0%
	2010	11386	149374	199507	337495	20202	20902	219709	358397	13544	233253	4,9%
	2011	11434	154114	204119	346799	20624	21324	224743	368122	13496	238238	4,8%
	déc-09	11458	146998	197711	333251	19901	20601	217612	353852	13314	230926	5,8%
	jan-10	11364	147406	197641	333683	19958	20658	217599	354341	13166	230765	5,7%
	déc-10	11408	151433	201309	341334	20455	21155	221764	362489	14020	235784	5,9%
	jan-11	11412	151663	200307	340558	20343	21043	220650	361601	13079	233730	5,6%
	fév-11	11416	152180	202230	342994	20421	21121	222652	364115	12998	235650	5,5%
	mars-11	11420	152807	202923	344310	20497	21197	223421	365507	13034	236455	5,5%
	avr-11	11424	153392	203383	345350	20543	21243	223925	366593	13088	237014	5,5%
	mai-11	11428	153876	203960	346407	20598	21298	224557	367705	13284	237842	5,6%
B	juin-11	11432	154224	204258	347049	20632	21332	224889	368381	13425	238315	5,6%
	juil-11	11436	154642	204729	347935	20661	21361	225390	369296	13848	239238	5,8%
	aoû-11	11441	154803	204886	348248	20700	21400	225586	369648	13909	239494	5,8%
	sep-11	11445	155054	205155	348764	20735	21435	225890	370199	13762	239652	5,7%
	oct-11	11449	155140	205382	349073	20756	21456	226138	370529	13650	239788	5,7%
	nov-11	11453	155657	205912	350116	20784	21484	226695	371600	13715	240410	5,7%
	déc-11	11457	155933	206304	350781	20813	21513	227117	372294	14156	241273	5,9%
	jan-12	11461	156256	206715	351510	20840	21540	227555	373050	14254	241809	5,9%
C	2008	2,5%	7,3%	3,0%	4,9%	2,3%	2,2%	3,0%	4,7%	2,3%	2,9%	
	2009	2,3%	0,9%	1,3%	1,0%	0,0%	0,0%	1,2%	1,0%	34,6%	2,5%	
	2010	0,4%	1,9%	1,6%	1,8%	2,5%	2,5%	1,7%	1,8%	8,6%	2,1%	
	2011	0,4%	3,2%	2,3%	2,8%	2,1%	2,0%	2,3%	2,7%	-0,4%	2,1%	
D	nov-11	0,4%	2,9%	2,3%	2,6%	1,9%	1,9%	2,3%	2,6%	-0,9%	2,1%	
	nov-11	0,4%	3,1%	2,5%	2,8%	1,8%	1,8%	2,4%	2,8%	-1,6%	2,2%	
	déc-11	0,4%	3,0%	2,5%	2,8%	1,8%	1,7%	2,4%	2,7%	1,0%	2,3%	
	jan-12	0,4%	3,0%	3,2%	3,2%	2,4%	2,4%	3,1%	3,2%	9,0%	3,5%	

Les données en italique sont des estimations.

Sources : ADEM, STATEC (comptes nationaux)

- 1 - Salariés résidents sortants
- 2 - Frontaliers entrants
- 3 - Emploi salarié national
- 4 - Emploi salarié intérieur (3+2-1)
- 5 - Emploi non salarié national
- 6 - Emploi non salarié intérieur
- 7 - Emploi total national (3+5)
- 8 - Emploi total intérieur (4+6)
- 9 - Demande d'emploi non satisfaite
- 10 - Population active (7+9)
- 11 - Taux de chômage désaisonnalisé (9/10)

Prochaines publications des chiffres (pdf)

22 mars
24 avril
24 mai
25 juin
23 juillet
23 août
24 septembre
22 octobre
22 novembre
21 décembre



LE GOUVERNEMENT
DU GRAND-DUCHÉ DE LUXEMBOURG
Ministère du Travail et de l'Emploi



MINISTÈRE
DU TRAVAIL ET DE L'EMPLOI
Agence pour le développement de l'emploi



LE GOUVERNEMENT
DU GRAND-DUCHÉ DE LUXEMBOURG
Service information et presse

STATEC

CEPS
I N S T E A D

Impressum

Réalisation : ADEM, STATEC, Service Information et Presse, CEPS/INSTEAD

Layout : Cellule Eures de l'ADEM

Impression : Imprimerie EXE - Troisvierges