

N° 08 - AOÛT 2013

B U L L E T I N L U X E M B O U R G E O I S D E

l'emploi

DONNÉES MENSUELLES DU MARCHÉ DU TRAVAIL

Contacts

Demandeurs d'emploi : 247 88 888
Employeurs : 247 88 000

Agence de Luxembourg

10, rue Bender
L-1229 Luxembourg

Agence de Diekirch

2, rue Clairefontaine
L-9220 Diekirch

Agence de Differdange

23, Grand-Rue
L-4575 Differdange

Agence de Dudelange

56, rue du Parc
L-3542 Dudelange

Agence de Esch/Alzette

1, Boulevard Porte de France
L-4360 Esch-sur-Alzette

Agence de Wasserbillig

44, Esplanade de la Moselle
L-6637 Wasserbillig

Agence de Wiltz

25, rue du Château
L-9516 Wiltz



LE GOUVERNEMENT
DU GRAND-DUCHÉ DE LUXEMBOURG
Service information et presse



adem

Agence pour le développement de l'emploi

Chiffres-clés

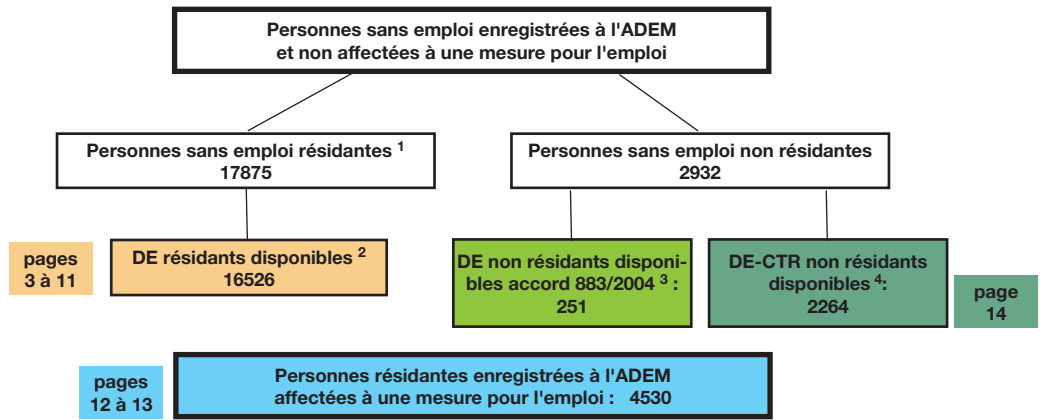
Synoptique

¹ **Personnes sans emploi résidentes :** personnes sans emploi, résidentes sur le territoire national, à la recherche d'un emploi approprié, non affectées à une mesure pour l'emploi, indemnisées ou non indemnisées et ayant respecté les obligations de suivi de l'ADEM.

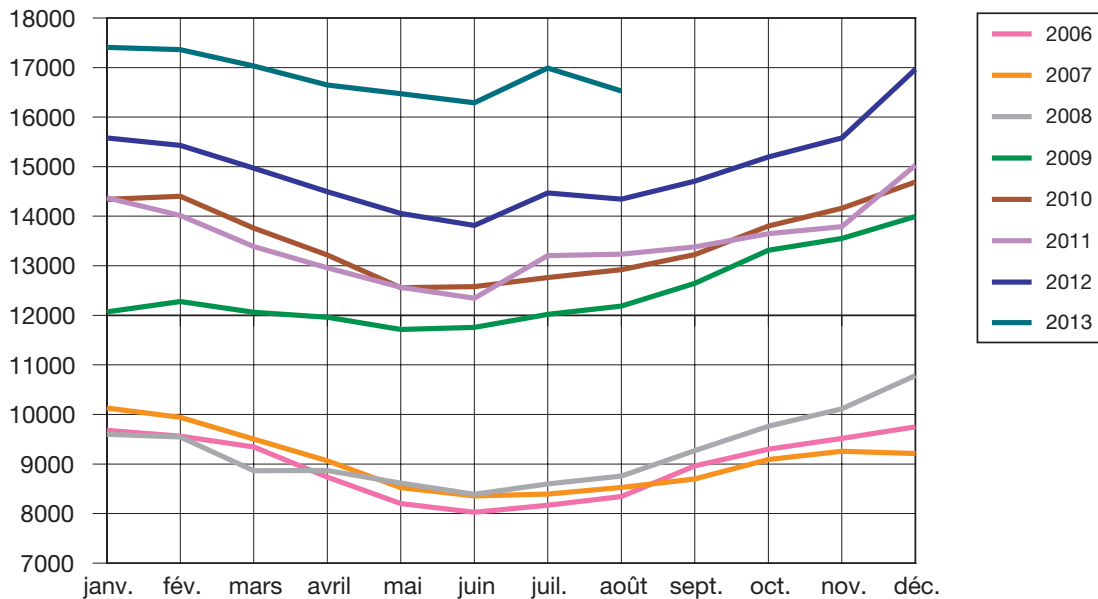
² **Demandeurs d'emploi résidents disponibles :** personnes sans emploi résidentes qui, à la date du relevé statistique, ne sont ni en congé de maladie depuis plus de 7 jours, ni en congé de maternité.

³ **Demandeurs d'emploi non résidents disponibles / accord 883/2004 :** personnes ayant eu une rupture de contrat luxembourgeois après le 1er mai 2012, inscrites dans le Service Public de l'Emploi de leur lieu de résidence et à titre complémentaire auprès de l'ADEM dans le cadre de l'accord européen 883/2004.

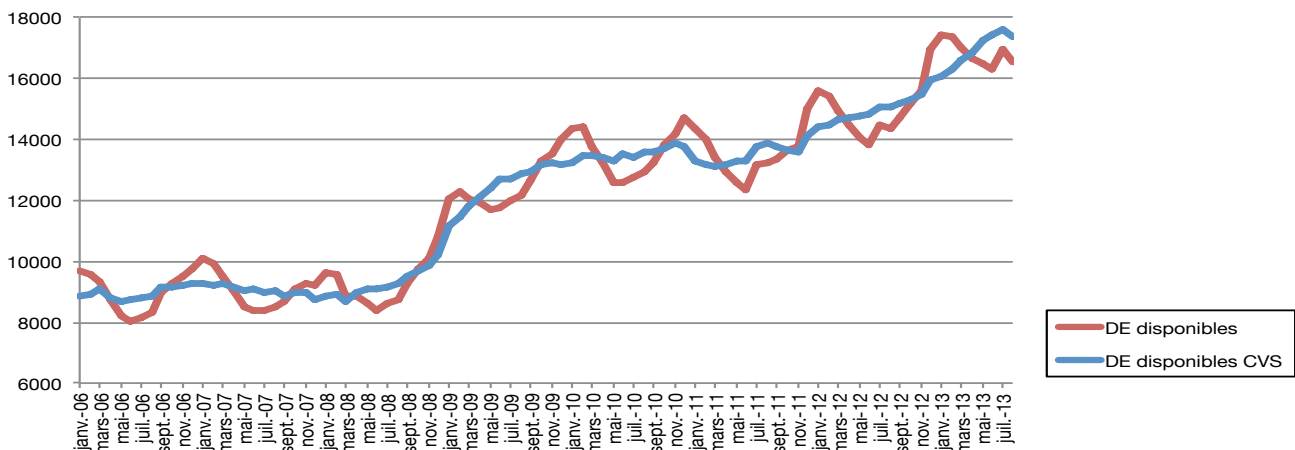
⁴ **Demandeurs d'emploi - CTR non résidents disponibles.**



Demandeurs d'emploi résidents disponibles inscrits en fin de mois



Nombre de demandeurs d'emploi résidents disponibles et nombre de demandeurs d'emploi résidents disponibles corrigé des variations saisonnières (DE cvs)



1. Emploi et chômage

les demandeurs d'emploi inscrits et les offres d'emploi enregistrées

1.1. Demandeurs d'emploi disponibles inscrits en fin de mois

	Demandeurs d'emploi résidents disponibles (DE) ¹			
	Hommes	Femmes	Total DE	Ecart annuel % ²
Moy. 2011	7396	6098	13494	-0,3
Moy. 2012	8268	6698	14966	10,9
juil-12	8118	6352	14470	9,6
aoû-12	7850	6493	14343	8,4
sep-12	7967	6739	14706	9,9
oct-12	8151	7043	15194	11,4
nov-12	8389	7189	15578	13,0
déc-12	9650	7313	16963	12,9
jan-13	9778	7630	17408	11,7
fév-13	9647	7716	17363	12,5
mars-13	9384	7647	17031	13,8
avr-13	9044	7605	16649	14,9
mai-13	8831	7639	16470	17,2
juin-13	8667	7621	16288	17,9
juil-13	9333	7655	16988	17,4
aoû-13	8874	7652	16526	15,2

¹ **Demandeurs d'emploi résidents disponibles** : personnes sans emploi résidentes qui, à la date du relevé statistique, ne sont ni en congé de maladie depuis plus de 7 jours, ni en congé de maternité.

² **Ecart annuel %** : évolution en % par rapport au même mois de l'année précédente

1.2. Taux de chômage mensuels désaisonnalisés et nombres des demandeurs d'emploi résidents disponibles désaisonnalisés

	juil-12	aoû-12	sep-12	oct-12	nov-12	déc-12	jan-13	fév-13	mars-13	avr-13	mai-13	juin-13	juil-13	aoû-13
Taux de chômage	6,1	6,1	6,2	6,2	6,3	6,4	6,5	6,6	6,7	6,8	6,9	6,9	7,0	6,9
Nombre DE cvs ¹	15052	15095	15188	15279	15462	15931	16094	16295	16638	16853	17266	17438	17613	17403
Ecart mensuel % ²		0,3	0,6	0,6	1,2	3,0	1,0	1,2	2,1	1,3	2,5	1,0	1,0	-1,2

¹ cvs : corrigé des variations saisonnières

² **Ecart mensuel %** : évolution en % par rapport au mois précédent

Source: Statec

1.3. Emploi et population active (données brutes)

	juil-12	aoû-12	juil-13	aoû-13
1. Emploi salarié				
1a) National	209060	209210	213079	212928
1b) Intérieur (1a + 1c- 1d)	354464	355195	361734	361700
1c) Frontaliers entrants	157051	157630	160277	160392
1d) Résidents sortants	11647	11645	11622	11620
2. Emploi non-salarié				
2a. National	19432	19429	19514	19526
2b. Intérieur	22982	22996	23257	23268
3. Emploi total				
3a. National (1a+2a)	228493	228638	232593	232454
3b. Intérieur (1b+2b)	377447	378191	384991	384968
4. Total DE résidents disponibles	14470	14343	16988	16526
5. Population active (3a+4)	242963	242981	249581	248980
6. Taux de chômage brut (4/5)	6,0	5,9	6,8	6,6

1a, 2a, 3a – Concept national : Emploi des résidents

1b, 2b, 3b – Concept intérieur : Emploi sur le territoire national

1c – Frontaliers entrants : non-résidents travaillant sur le territoire national

1d – Résidents sortants : résidents travaillant en dehors du territoire national (surtout les fonctionnaires internationaux)

4 – Total DE résidents disponibles : personnes sans emploi résidentes qui, à la date du relevé statistique, ne sont ni en congé de maladie depuis plus de 7 jours, ni en congé de maternité.

Les données en italique sont des estimations

Source: ADEM, Statec (comptes nationaux)

1.4. Demandeurs d'emploi résidents disponibles inscrits en fin de mois par agence



1.5. Inscriptions de demandeurs d'emploi résidents au cours du mois (FLUX)

Flux d'entrée des demandeurs d'emploi (créations de dossiers) : nombre de DE qui se sont inscrits auprès des bureaux de placement au cours du mois.

FLUX	aoû-12	sep-12	oct-12	nov-12	déc-12	jan-13	fév-13	mars-13	avr-13	mai-13	juin-13	juil-13	aoû-13
Total DE	1754	2062	2289	1940	1899	2289	1508	1600	1454	1455	1504	1806	1568
Hommes	971	1033	1206	1075	1213	1306	791	880	799	718	777	982	874
Femmes	783	1029	1083	865	686	983	717	720	655	737	727	824	694
moins de 25 ans	499	659	650	474	384	533	338	359	331	319	322	411	476
25-29 ans	274	326	350	320	290	376	246	267	243	230	231	295	243
30-39 ans	443	523	593	527	511	606	419	426	378	392	438	464	366
40-49 ans	365	382	447	417	461	502	329	359	331	327	327	403	316
50-59 ans	160	167	231	184	236	255	161	174	158	177	170	218	156
60 ans et plus	13	5	18	18	17	17	15	15	13	10	16	15	11
dont premières inscriptions	685	843	954	724	640	789	580	618	477	505	551	669	613

1.6. Les offres d'emploi (STOCKS et FLUX)

📄 **Stocks des offres d'emploi** : postes vacants déclarés à l'ADEM par les employeurs figurant dans les fichiers à la date du relevé statistique.

	A	B	C	D	E	F	G	H	I	J	K	L	Total	
juil-12	939	167	687	163	65	73	10	310	115	289	134	0	2952	A - Professions libérales, techniciens et assimilés B - Directeurs et cadres administratifs supérieurs C - Employés de bureau D - Vendeurs E - Agriculteurs, forestiers, carriers, mineurs et assimilés F - Travailleurs des transports G - Travailleurs des communications H - Artisans, ouvriers (précision, horlogerie, mécanique, électricité, bois et bâtiment) I - Artisans, ouvriers (alimentaire, chimie, production, machinistes) J - Hôtellerie, restauration K - Autres services L - Pas de demandes prioritaires
aoû-12	928	197	716	164	45	102	10	320	85	255	142	0	2964	
sep-12	810	201	637	162	33	56	0	263	100	228	91	0	2581	
oct-12	829	198	710	146	14	44	0	262	103	245	79	0	2630	
nov-12	756	197	732	131	11	27	5	150	72	270	143	0	2494	
déc-12	562	111	582	117	12	20	1	123	29	215	103	0	1875	
jan-13	720	141	579	121	33	21	1	148	53	190	129	0	2136	
fév-13	866	150	653	139	33	43	0	203	84	224	138	0	2533	
mars-13	832	179	655	147	66	29	1	362	79	252	73	3	2678	
avr-13	765	214	652	117	37	45	4	222	49	234	70	4	2413	
mai-13	773	185	680	139	67	40	1	228	89	223	181	12	2618	
juin-13	775	178	766	175	89	39	16	243	69	249	192	9	2800	
juil-13	835	165	874	164	26	51	19	270	76	287	103	8	2878	
aoû-13	767	141	751	107	29	56	8	276	72	298	121	11	2637	

📄 **Flux des offres d'emploi** - postes vacants déclarés à l'ADEM par les employeurs au cours du mois

FLUX	juil-12	aoû-12	sep-12	oct-12	nov-12	déc-12	jan-13	fév-13	mars-13	avr-13	mai-13	juin-13	juil-13	aoû-13
Offres d'emploi	2037	1879	1792	2131	1608	1207	1750	1795	1990	1923	2414	2106	2074	1780

2. Demandeurs d'emploi résidents disponibles bénéficiant de l'indemnité de chômage complet en fin de mois

	Demandeurs d'emploi résidents disponibles indemnisés ¹				dont personnes en mesure
	Hommes	Femmes	Total	Ecart annuel % ²	
moy. 2011	3559	2662	6221	-2,0	434
moy. 2012	3838	2717	6555	5,4	405
juil-12	3883	2636	6519	6,8	444
aoû-12	3703	2688	6391	6,6	376
sep-12	3582	2614	6196	5,7	408
oct-12	3598	2781	6379	2,0	442
nov-12	3717	2899	6616	3,9	439
déc-12	4576	2997	7573	4,5	372
jan-13	4771	3142	7913	12,0	448
fév-13	4745	3249	7994	14,5	466
mars-13	4369	3145	7514	16,4	441
avr-13	4178	3136	7314	15,7	501
mai-13	4097	3127	7224	18,1	486
juin-13	4059	3139	7198	19,1	499
juil-13	4544	3194	7738	18,7	476
aoû-13	4186	3202	7388	15,6	485

¹ **Demandeurs d'emploi disponibles indemnisés** - Demandeurs d'emploi disponibles résidant sur le territoire nationale admis au bénéfice de l'indemnité de chômage complet conformément aux dispositions L. 521-1. et suivantes du Code du travail.

² **Ecart annuel %** : évolution en % par rapport au même mois de l'année précédente

3. Caractéristiques des demandeurs d'emploi résidents disponibles inscrits en fin de mois

3.1. Par genre et par âge

	Âge	< 25	25-29	30-39	40-49	50-59	60 et +	Total	%
juil-13	Total	1896	1894	4175	4687	3839	497	16988	
	%	11,2	11,1	24,6	27,6	22,6	2,9	100	
aoû-13	Hommes	1116	914	1929	2455	2179	281	8874	53,7
	Femmes	899	935	2029	2015	1564	210	7652	46,3
	Total	2015	1849	3958	4470	3743	491	16526	100
	%	12,2	11,2	24,0	27,0	22,6	3,0	100	
aoû-12	Total	1864	1605	3431	3822	3214	407	14343	
	%	13,0	11,2	23,9	26,7	22,4	2,8	100	

3.2. Par genre et par ancienneté d'inscription

	Mois	-1	1-2	2-3	3-6	6-9	9-12	12-18	18-24	24 et +	Total
juil-13	Total	1563	1215	1013	2541	2103	1569	1635	1171	4178	16988
	%	9,2	7,1	6,0	15,0	12,4	9,2	9,6	6,9	24,6	100
aoû-13	Hommes	722	707	554	1280	1001	732	845	610	2423	8874
	Femmes	595	651	477	1179	944	772	801	508	1725	7652
	Total	1317	1358	1031	2459	1945	1504	1646	1118	4148	16526
	%	8,0	8,2	6,2	14,9	11,8	9,1	9,9	6,8	25,1	100
aoû-12	Total	1439	1300	848	2054	1587	1301	1342	875	3597	14343
	%	10,0	9,1	5,9	14,3	11,1	9,1	9,3	6,1	25,1	100

3.3. Par genre et par niveau de formation

	Niveau de formation	NI	NM inférieur	NM supérieur	NS	NP	Total
juil-13	Total	7654	1817	3835	2737	945	16988
	%	45,0	10,7	22,6	16,1	5,6	100
aoû-13	Hommes	4064	958	2030	1364	458	8874
	Femmes	3199	844	1854	1360	395	7652
	Total	7263	1802	3884	2724	853	16526
	%	43,9	10,9	23,5	16,5	5,2	100
aoû-12	Total	6473	1614	3304	2265	687	14343
	%	45,1	11,3	23,0	15,8	4,8	100

NM total : NM inférieur + NM supérieur : 1802 + 3884 = 5686 DE

NM supérieur 3884 DE dont 711 personnes ayant terminé avec succès une classe de 13^e ou 14^e de l'enseignement secondaire technique
371 personnes ayant terminé avec succès le niveau BAC enseignement secondaire

NS : 2724 DE BAC + dont 2443 personnes ayant fait des études universitaires parmi lesquelles
561 -> 3 années d'études
1366 -> 4 années et plus

3.4. Par genre et par emploi recherché (demande d'emploi)¹

		A	B	C	D	E	F	G	H	I	J	K	L	Total
juil-13	Total	1857	450	2473	1341	410	757	35	3227	1757	1842	2785	54	16988
	%	10,9	2,7	14,6	7,9	2,4	4,5	0,2	19,0	10,3	10,8	16,4	0,3	100
aoû-13	Hommes	851	246	884	492	355	703	25	2719	1338	715	502	44	8874
	Femmes	1009	198	1583	826	60	44	14	119	374	1112	2279	34	7652
	Total	1860	444	2467	1318	415	747	39	2838	1712	1827	2781	78	16526
	%	11,2	2,7	14,9	8,0	2,5	4,5	0,2	17,2	10,4	11,1	16,8	0,5	100
aoû-12	Total	1570	294	2150	1392	290	581	16	2649	1885	1308	2142	66	14343
	%	10,9	2,1	15,0	9,7	2,0	4,1	0,1	18,5	13,1	9,1	14,9	0,5	100

¹ Seul le souhait prioritaire de chaque demandeur d'emploi est retenu comme demande d'emploi

3.5. Par niveau de formation et par emploi recherché (demande d'emploi)¹

		A	B	C	D	E	F	G	H	I	J	K	L	Total
juil-13	Total	1857	450	2473	1341	410	757	35	3227	1757	1842	2785	54	16988
	%	10,9	2,7	14,6	7,9	2,4	4,5	0,2	19,0	10,3	10,8	16,4	0,3	100
aoû-13	NI	160	17	387	479	250	438	20	1735	1066	915	1775	21	7263
	NM inf.	138	15	306	225	70	105	6	260	208	236	226	7	1802
	NM sup.	433	86	966	470	68	142	6	514	313	460	403	23	3884
	NS	1114	324	793	130	10	29	5	56	48	107	97	11	2724
	NP	15	2	15	14	17	33	2	273	77	109	280	16	853
	Total	1860	444	2467	1318	415	747	39	2838	1712	1827	2781	78	16526
	%	11,2	2,7	14,9	8,0	2,5	4,5	0,2	17,2	10,4	11,1	16,8	0,5	100
aoû-12	Total	1570	294	2150	1392	290	581	16	2649	1885	1308	2142	66	14343
	%	10,9	2,1	15,0	9,7	2,0	4,1	0,1	18,5	13,1	9,1	14,9	0,5	100

¹ Seul le souhait prioritaire de chaque demandeur d'emploi est retenu comme demande d'emploi

Niveaux de formation

Sans indication pour les diplômes éventuellement acquis

NI - Niveau inférieur scolarité obligatoire

NM - Niveau moyen inférieur

10^{ème} à 11^{ème} de l'Enseignement Secondaire Technique +
4^{ème} et 3^{ème} Enseignement Secondaire

- Niveau moyen supérieur

12^{ème} à 14^{ème} de l'Enseignement Secondaire Technique +
2^{ème} et 1^{ère} Enseignement Secondaire

NS - Niveau supérieur
enseignement post-secondaire

NP - Non précisé

Regroupement des demandes d'emploi par secteur professionnel

A - Professions libérales, techniciens et assimilés

B - Directeurs et cadres administratifs supérieurs

C - Employés de bureau

D - Vendeurs

E - Agriculteurs, forestiers, carriers, mineurs et
assimilés

F - Travailleurs des transports

G - Travailleurs des communications

H - Artisans, ouvriers (précision, horlogerie, méca-
nique, électricité,
bois et bâtiment)

I - Artisans, ouvriers (alimentaire, chimie, produc-
tion, machinistes)

J - Hôtellerie, restauration

K - Autres services

L - Pas de demandes prioritaires

3.6. Par genre, par âge et par ancienneté d'inscription

Âge Mois	moins de 25 ans		25-29 ans		30-39 ans		40-49 ans		50-59 ans		60 ans et plus		Total					
	H.	F.	Tot.	H.	F.	Tot.	H.	F.	Tot.	H.	F.	Tot.	H.	F.	Tot.			
-1	234	174	408	102	103	205	147	112	259	80	56	136	7	2	9	722	595	1317
1-2	158	140	298	111	109	220	157	132	289	89	68	157	5	7	12	707	651	1358
2-3	94	80	174	77	68	145	145	117	262	83	48	131	8	7	15	554	477	1031
3-6	156	139	295	172	187	359	356	294	650	237	163	400	20	12	32	1280	1179	2459
6-9	104	94	198	124	139	263	282	244	526	189	159	348	20	14	34	1001	944	1945
9-12	83	89	172	85	91	176	197	204	402	154	137	291	15	9	24	732	772	1504
12-18	104	76	180	73	85	158	245	237	482	241	173	414	25	15	40	845	801	1646
18-24	66	50	116	54	43	97	173	152	325	186	130	316	19	21	40	610	508	1118
24 et +	117	57	174	116	110	226	752	523	1275	920	630	1550	162	123	285	2423	1725	4148
Total	1116	899	2015	914	935	1849	2455	2015	4470	2179	1564	3743	281	210	491	8874	7652	16526

août 2013

3.7. Par genre, par niveau de formation et par ancienneté d'inscription

Niv. Mois	Niveau inférieur		Niveau moyen inférieur		Niveau moyen supérieur		niveau supérieur		Niveau non précisé		Total				
	H.	F.	Tot.	H.	F.	Tot.	H.	F.	Tot.	H.	F.	Tot.			
-1	278	197	475	86	58	144	108	112	220	45	49	94	722	595	1317
1-2	243	190	433	64	68	132	164	165	329	31	37	68	707	651	1358
2-3	196	149	345	69	46	115	105	111	216	30	18	48	554	477	1031
3-6	422	404	826	147	138	285	301	275	576	59	77	136	1280	1179	2459
6-9	417	330	747	121	107	228	191	200	391	57	43	100	1001	944	1945
9-12	293	287	580	67	77	144	148	166	314	51	35	86	732	772	1504
12-18	385	341	726	89	100	189	136	139	275	58	53	111	845	801	1646
18-24	310	243	553	71	56	127	60	70	130	50	30	80	610	508	1118
24 et +	1520	1058	2578	244	194	438	151	122	273	77	53	130	2423	1725	4148
Total	4064	3199	7263	958	844	1802	1364	1360	2724	458	395	853	8874	7652	16526

août 2013

Niveaux de formation

Sans indication pour les diplômes éventuellement acquis

NI - Niveau inférieur scolaire obligatoire

NM - Niveau moyen inférieur 10^{ème} à 11^{ème} de l'Enseignement Secondaire Technique + 4^{ème} et 3^{ème} Enseignement Secondaire

NS - Niveau supérieur enseignement post-secondaire

NP - Non précisé

3.8. Jeunes demandeurs d'emploi résidents disponibles âgés de moins de 25 ans

Jeunes demandeurs d'emploi - personnes de moins de 25 ans, sans emploi, résidant sur le territoire national, disponibles pour le marché du travail, à la recherche d'un emploi approprié, non affectées à une mesure pour l'emploi, indemnisées ou non indemnisées et ayant respecté les obligations de suivi de l'ADEM

Par genre et par âge

Âge	-16	16	17	18	19	20	21	22	23	24	Total	%
Hommes	0	5	15	56	127	168	193	183	204	165	1116	55,4
Femmes	0	3	9	42	78	122	144	160	168	173	899	44,6
Total	0	8	24	98	205	290	337	343	372	338	2015	100
%	0,0	0,4	1,2	4,9	10,2	14,4	16,7	17,0	18,4	16,8	100	

Par genre et par emploi recherché (demande d'emploi)¹

	A	B	C	D	E	F	G	H	I	J	K	L	Total
Hommes	85	2	133	88	99	37	2	391	137	87	37	18	1116
Femmes	130	4	221	130	26	5	1	18	69	112	167	16	899
Total	215	6	354	218	125	42	3	409	206	199	204	34	2015
%	10,7	0,3	17,6	10,8	6,2	2,1	0,1	20,3	10,2	9,9	10,1	1,7	100

¹ Seul le souhait prioritaire de chaque demandeur d'emploi est retenu comme demande d'emploi

Par niveau de formation et par emploi recherché (demande d'emploi)¹

	A	B	C	D	E	F	G	H	I	J	K	L	Total	%
NI	33	0	46	100	70	18	2	173	121	98	95	6	762	37,8
NM inf.	35	1	44	50	29	16	1	65	43	31	41	5	361	17,9
NM sup.	101	0	217	64	22	8	0	157	32	54	53	16	724	36,0
NS	44	5	43	3	1	0	0	4	3	5	4	3	115	5,7
NP	2	0	4	1	3	0	0	10	7	11	11	4	53	2,6
Total	215	6	354	218	125	42	3	409	206	199	204	34	2015	100
%	10,7	0,3	17,6	10,8	6,2	2,1	0,1	20,3	10,2	9,9	10,1	1,7	100	

¹ Seul le souhait prioritaire de chaque demandeur d'emploi est retenu comme demande d'emploi

Regroupement des demandes d'emploi par secteur professionnel

- A - Professions libérales, techniciens et assimilés
- B - Directeurs et cadres administratifs supérieurs
- C - Employés de bureau
- D - Vendeurs
- E - Agriculteurs, forestiers, carriers, mineurs et assimilés
- F - Travailleurs des transports
- G - Travailleurs des communications
- H - Artisans, ouvriers (précision, horlogerie, mécanique, électricité, bois et bâtiment)
- I - Artisans, ouvriers (alimentaire, chimie, production, machinistes)
- J - Hôtellerie, restauration
- K - Autres services
- L - Pas de demandes prioritaires

Niveaux de formation

Sans indication pour les diplômés éventuellement acquis

NI - Niveau inférieur scolarité obligatoire

NM - Niveau moyen inférieur

10^{ème} à 11^{ème} de l'Enseignement Secondaire Technique
+
4^{ème} et 3^{ème} Enseignement Secondaire

- Niveau moyen supérieur

12^{ème} à 14^{ème} de l'Enseignement Secondaire Technique
+
2^{ème} et 1^{ère} Enseignement Secondaire

NS - Niveau supérieur enseignement post-secondaire

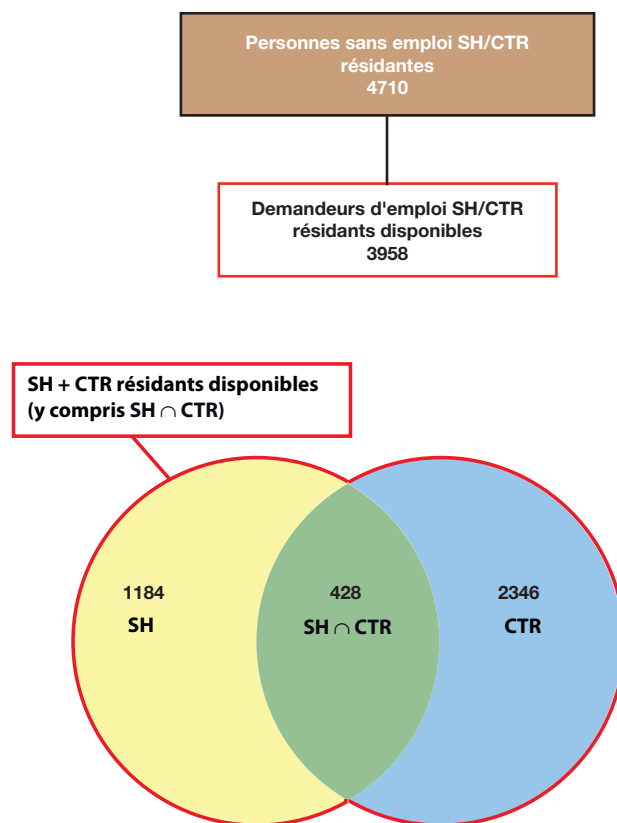
NP - Non précisé

3.9. DE "salariés handicapés" (SH) et "salariés à capacité de travail réduite" (CTR)

SH - salariés handicapés : demandeurs d'emploi ayant le statut de «salarié handicapé», présentant une diminution de leur capacité de travail de 30 % au moins et qui sont reconnus aptes à exercer un emploi salarié sur le marché du travail ordinaire ou dans un atelier protégé

CTR - salariés à capacité de travail réduite : personnes bénéficiaires d'une décision de reclassement externe prise par la commission mixte de reclassement des salariés incapables à exercer leur dernier poste de travail en application des dispositions L. 551-1. et suivantes du Code du travail

SH \cap CTR : personnes reconnues «salarié handicapé» et bénéficiant d'une décision de reclassement externe



	aoû-12	sep-12	oct-12	nov-12	déc-12	jan-13	fév-13	mars-13	avr-13	mai-13	juin-13	juil-13	aoû-13
Total SH + CTR résidents disponibles (y compris SH \cap CTR)	3448	3480	3515	3500	3626	3673	3727	3754	3772	3803	3868	3922	3958
SH résidents disponibles	1141	1156	1187	1190	1185	1197	1206	1203	1192	1162	1180	1194	1184
%	33,1	33,2	33,8	34,0	32,7	32,6	32,4	32,0	31,6	30,5	30,5	30,5	29,9
CTR résidents disponibles	1915	1928	1933	1912	2020	2059	2099	2119	2152	2208	2254	2291	2346
%	55,5	55,4	55,0	54,6	55,7	56,1	56,3	56,5	57,1	58,1	58,3	58,4	59,3
SH \cap CTR résidents disponibles	392	396	395	398	421	417	422	432	428	433	434	437	428
%	11,4	11,4	11,2	11,4	11,6	11,3	11,3	11,5	11,3	11,4	11,2	11,1	10,8

Population totale des SH et CTR résidents disponibles par genre et par âge

(y compris SH ∩ CTR)

	Âge	< 25	25-29	30-39	40-49	50-59	>= 60	Total	%
août-13	Hommes	64	64	296	780	944	117	2265	57,2
	Femmes	35	60	241	545	699	113	1693	42,8
	Total	99	124	537	1325	1643	230	3958	100
	%	2,5	3,1	13,6	33,5	41,5	5,8	100	

Population totale des SH et CTR résidents disponibles par genre et par ancienneté d'inscription

(y compris SH ∩ CTR)

	Mois	-1	1-2	2-3	3-6	6-9	9-12	13-18	18-24	24 et +	Total
août-13	Hommes	31	35	53	113	105	90	191	177	1470	2265
	Femmes	32	34	42	94	101	71	156	116	1047	1693
	Total	63	69	95	207	206	161	347	293	2517	3958
	%	1,6	1,7	2,4	5,2	5,2	4,1	8,8	7,4	63,6	100

Population totale des SH et CTR résidents disponibles par genre et par niveau de formation

(y compris SH ∩ CTR)

	Formation	NI	NM inf.	NM sup.	NS	NP	Total
août-13	Hommes	1459	198	403	81	124	2265
	Femmes	1080	181	269	74	89	1693
	Total	2539	379	672	155	213	3958
	%	64,1	9,6	17,0	3,9	5,4	100

Niveaux de formation

Sans indication pour les diplômés éventuellement acquis

NI - Niveau inférieur scolarité obligatoire

NM - Niveau moyen inférieur

10^{ème} à 11^{ème} de l'Enseignement Secondaire Technique +
4^{ème} et 3^{ème} Enseignement Secondaire

- Niveau moyen supérieur

12^{ème} à 14^{ème} de l'Enseignement Secondaire Technique +
2^{ème} et 1^{ère} Enseignement Secondaire

NS - Niveau supérieur
enseignement post-secondaire

NP - Non précisé

4. Personnes résidentes bénéficiant d'une mesure pour l'emploi

Personnes enregistrées à l'ADEM résidant sur le territoire national et affectées à une mesure pour l'emploi.

Situation en fin de mois

	SRP	FORMA	dont AP	PA	MS	OTI*	AIP*	CAE	CIE	dont CIE-EP	Total
Hommes	277	254	141	67	938	260	444	200	428	74	2868
Femmes	200	215	100	65	317	119	356	103	287	79	1662
Total	477	469	241	132	1255	379	800	303	715	153	4530
aoû-12	385	445	273	122	1383	308	716	292	948	216	4599

Série chronologique

	SRP	FORMA	dont AP	PA	MS	OTI*	AIP*	CAE	CIE	dont CIE-EP	Total
moy. 2011	442	577	290	123	1072	271	530	286	920	175	4221
moy. 2012	405	553	291	130	1237	293	720	314	940	211	4592
	SRP	FORMA	dont AP	PA	MS	OTI*	AIP*	CAE	CIE	dont CIE-EP	Total
juil-12	393	538	281	130	1376	323	736	304	964	215	4764
aoû-12	385	445	273	122	1383	308	716	292	948	216	4599
sep-12	384	534	285	124	1367	308	714	299	907	220	4637
oct-12	398	589	287	130	1394	316	715	307	916	216	4765
nov-12	420	587	295	137	1437	325	734	321	911	215	4872
déc-12	424	414	288	143	1402	327	745	352	956	220	4763
jan-13	410	566	287	145	1382	320	724	320	876	208	4743
fév-13	435	607	281	143	1341	309	724	293	814	204	4666
mars-13	430	532	274	133	1312	319	736	264	728	190	4454
avr-13	435	611	271	142	1305	359	776	293	748	183	4669
mai-13	441	598	270	145	1266	364	759	308	769	176	4650
juin-13	470	565	265	150	1263	380	794	312	761	172	4695
juil-13	473	459	259	144	1279	393	801	302	750	163	4601
aoû-13	477	469	241	132	1255	379	800	303	715	153	4530

* AIP : anciennement ATI, OTI : anciennement MT

SRP (Stage de Réinsertion Professionnelle) - pour demandeurs d'emploi âgés de plus de 30 ans recevant une formation théorique et pratique dans le cadre d'un placement en stage indemnisé auprès d'un employeur

FORMA - mesures de formation réalisées afin de permettre une meilleure intégration des demandeurs d'emploi sur le marché du travail (y compris l'apprentissage pour adultes)

AP (Apprentissage pour adultes) - personnes enregistrées à l'ADEM, à la charge du Fonds pour l'Emploi, suivant des cours de formation dans le cadre de l'apprentissage pour adultes préparant aux certificats

- certificat d'initiation technique et professionnelle (CITP), certificat de capacité manuelle (CCM) ou certificat de capacité professionnelle (CCP).
- certificat d'aptitude technique et professionnelle (CATP) ou diplôme d'aptitude professionnelle (DAP)
- diplôme de technicien (DT)

PA (Pool des Assistants) - pool de personnes rémunérées, chargées d'assister les directeurs des établissements post primaires dans la surveillance et dans les domaines périscolaire et administratif

MS (Mesures Spéciales) - pour demandeurs d'emploi non-indemnisés par l'ADEM, pris en charge par des associations sans but lucratif

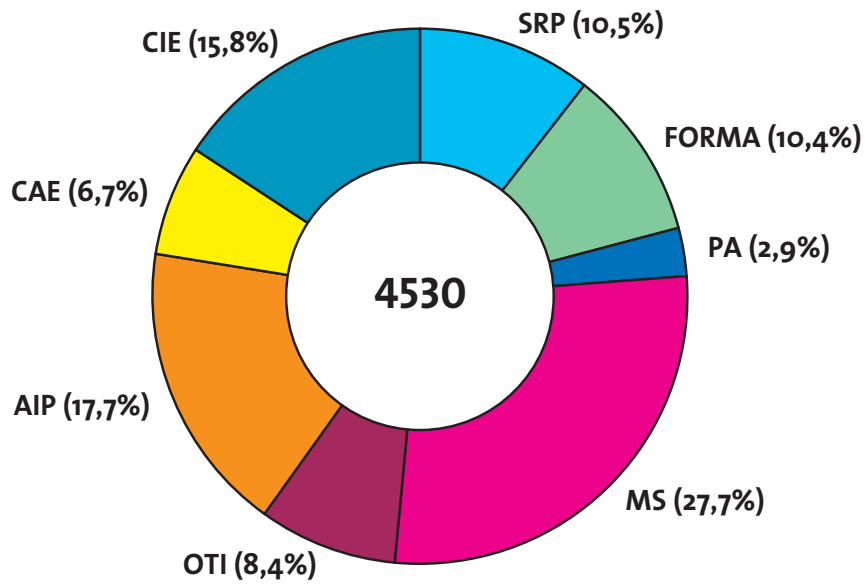
OTI (Occupation Temporaire Indemnisée) - occupation à des travaux d'utilité publique de demandeurs d'emploi indemnisés (anciennement MT)

AIP (Activités d'insertion professionnelle) - affectations temporaires (travaux d'utilité collective et stages en entreprise) organisées par le SNAS (anciennement ATI)

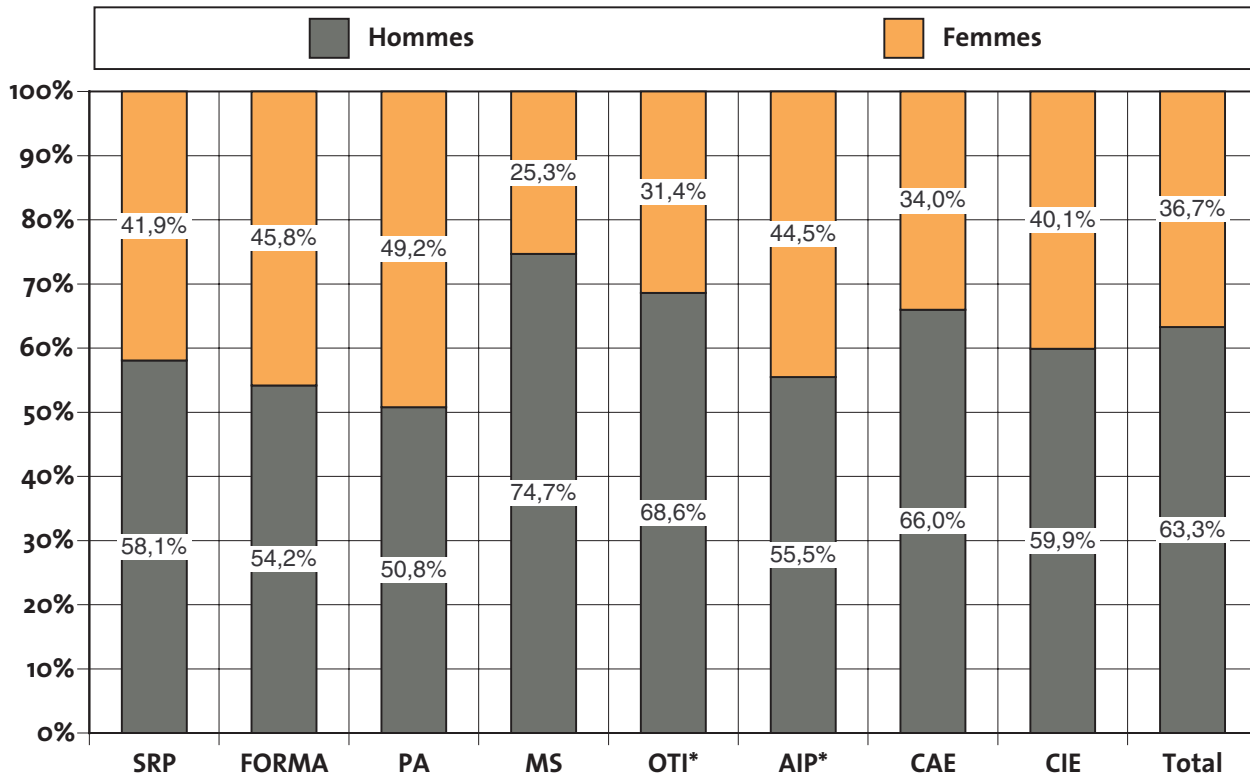
CAE (Contrat appui-emploi) - pour jeunes demandeurs d'emploi de moins de trente ans accomplis recevant une initiation et/ou une formation pratique et théorique en vue d'augmenter leurs compétences et faciliter leur intégration sur le marché du travail.

CIE (Contrat d'initiation-emploi) - pour jeunes demandeurs d'emploi de moins de trente ans accomplis recevant une formation pratique facilitant l'intégration sur le marché du travail y compris les CIE-EP qui ont pour objectif d'offrir une expérience de travail pratique aux jeunes qualifiés dans le but d'un accès définitif au marché de l'emploi

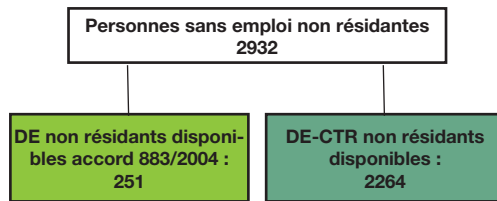
📊 Répartition des personnes résidentes bénéficiant d'une mesure pour l'emploi selon le type



📊 Ventilation par genre des personnes bénéficiant d'une mesure pour l'emploi



5. Personnes non-résidentes enregistrées à l'ADEM



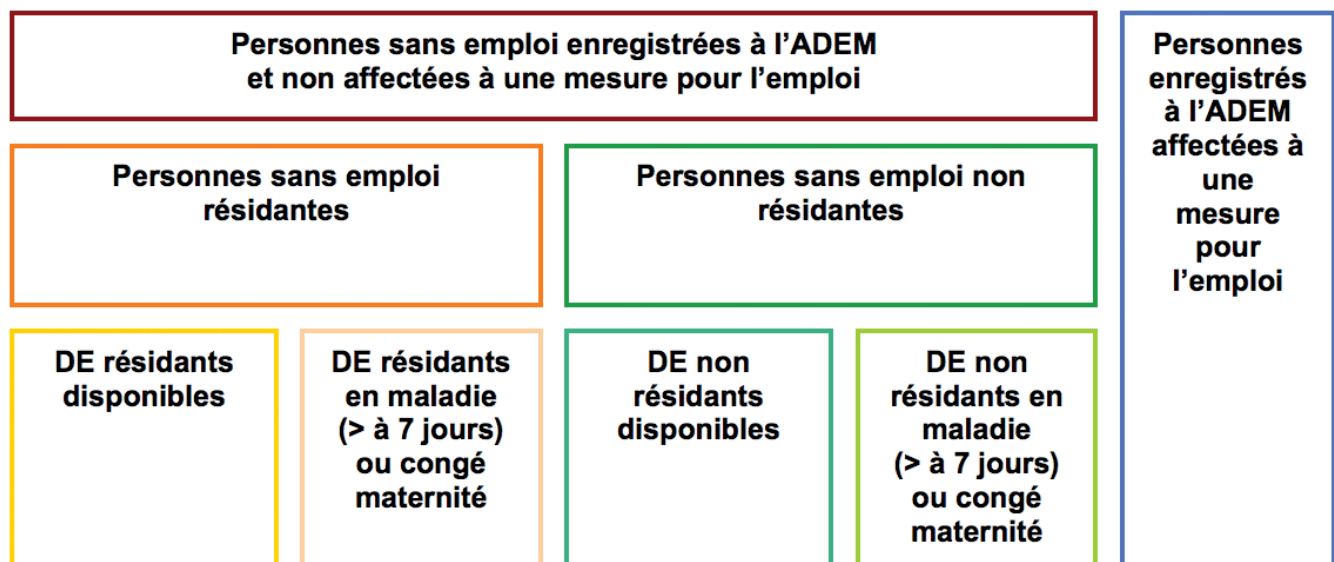
	DE non résidents disponibles accord 883/2004 ¹	DE - CTR non résidents disponibles ²	dont DE - CTR non résidents disponibles indemnisés ³
Moy. 2011	-	1445	520
Moy. 2012	-	1738	607
juil-12	48	1770	640
aoû-12	61	1784	633
sep-12	91	1779	641
oct-12	120	1826	643
nov-12	119	1852	661
déc-12	127	1955	678
jan-13	156	1963	687
fév-13	183	1981	683
mars-13	194	2053	698
avr-13	207	2103	709
mai-13	209	2128	756
juin-13	228	2186	764
juil-13	238	2239	784
aoû-13	251	2264	799

¹ **Demandedeurs d'emploi non résidents disponibles / accord 883/2004** : personnes ayant eu une rupture de contrat luxembourgeois après le 1er mai 2012, inscrites dans le Service Public de l'Emploi de leur lieu de résidence et à titre complémentaire auprès de l'ADEM dans le cadre de l'accord européen 883/2004.

² **DE-CTR non résidents disponibles**

³ **DE - CTR non résidents disponibles indemnisés** - Personnes non résidentes bénéficiaires d'une décision de reclassement externe prise par la commission mixte de reclassement des travailleurs incapables à exercer leur dernier poste de travail en application des dispositions L. 551-1. et suivantes du Code du travail et admises au bénéfice de l'indemnité de chômage complet.

6. Schéma explicatif des populations



7. Population active et chômage (données corrigées des variations saisonnières)

	1	2	3	4	5	6	7	8	9	10	11
A											
2009	11445	146569	196230	331354	18604	21498	214834	352852	12478	227312	5,5%
2010	11495	149245	199557	337308	18829	21917	218386	359224	13540	231926	5,8%
2011	11673	153892	205038	347257	19162	22506	224200	369763	13514	237714	5,7%
2012	11648	157214	210311	355878	19379	22920	229690	378798	14985	244675	6,1%
B											
juil-11	11680	154526	205426	348272	19165	22519	224591	370792	13796	238387	5,8%
aoû-11	11695	154618	205761	348684	19197	22573	224958	371258	13907	238865	5,8%
juil-12	11647	156899	210339	355591	19395	22945	229734	378536	15052	244785	6,1%
aoû-12	11645	157425	210974	356754	19403	22970	230376	379724	15095	245472	6,1%
sep-12	11643	157663	211085	357106	19400	22984	230485	380089	15188	245672	6,2%
oct-12	11640	157831	211609	357799	19436	23036	231044	380835	15279	246323	6,2%
nov-12	11638	158030	211967	358359	19445	23063	231412	381421	15462	246874	6,3%
déc-12	11636	158515	212532	359411	19445	23080	231977	382490	15931	247909	6,4%
jan-13	11634	158325	212098	358789	19418	23071	231517	381860	16094	247611	6,5%
fév-13	11632	158598	212523	359488	19442	23112	231964	382600	16295	248259	6,6%
mars-13	11630	158633	212756	359759	19452	23140	232208	382899	16638	248845	6,7%
avr-13	11628	158809	213101	360282	19494	23201	232596	383483	16853	249448	6,8%
mai-13	11626	159357	213757	361488	19480	23204	233237	384692	17266	250502	6,9%
juin-13	11624	159554	214169	362099	19482	23224	233651	385324	17438	251089	6,9%
juil-13	11622	159785	214530	362693	19491	23233	234021	385926	17613	251633	7,0%
aoû-13	11620	160016	214892	363288	19499	23241	234391	386530	17403	251794	6,9%
C											
2009	3,5%	0,8%	1,1%	0,9%	0,7%	1,6%	1,0%	0,9%	34,7%	2,5%	
2010	0,4%	1,8%	1,7%	1,8%	1,2%	1,9%	1,7%	1,8%	8,5%	2,0%	
2011	1,5%	3,1%	2,7%	2,9%	1,8%	2,7%	2,7%	2,9%	-0,2%	2,5%	
2012	-0,2%	2,2%	2,6%	2,5%	1,1%	1,8%	2,4%	2,4%	10,9%	2,9%	
D											
mai-13	-0,2%	1,7%	2,0%	1,9%	0,7%	1,5%	1,9%	1,9%	16,8%	2,8%	
juin-13	-0,2%	1,6%	1,9%	1,8%	0,6%	1,4%	1,8%	1,8%	17,5%	2,7%	
juil-13	-0,2%	1,8%	2,0%	2,0%	0,5%	1,3%	1,9%	2,0%	17,0%	2,8%	
aoû-13	-0,2%	1,6%	1,9%	1,8%	0,5%	1,2%	1,7%	1,8%	15,3%	2,6%	

Les données en italique sont des estimations.

Sources : ADEM, STATEC (comptes nationaux)

- 1 - Salariés résidents sortants
- 2 - Frontaliers entrants
- 3 - Emploi salarié national
- 4 - Emploi salarié intérieur (3+2-1)
- 5 - Emploi non salarié national
- 6 - Emploi non salarié intérieur
- 7 - Emploi total national (3+5)
- 8 - Emploi total intérieur (4+6)
- 9 - Demande d'emploi non satisfaite
- 10 - Population active (7+9)
- 11 - Taux de chômage désaisonnalisé (9/10)

Publications des chiffres (pdf)

22 octobre 2013
25 novembre 2013
19 décembre 2013
23 janvier 2014



LE GOUVERNEMENT
DU GRAND-DUCHÉ DE LUXEMBOURG
Ministère du Travail et de l'Emploi



MINISTÈRE
DU TRAVAIL ET DE L'EMPLOI
Agence pour le développement de l'emploi



LE GOUVERNEMENT
DU GRAND-DUCHÉ DE LUXEMBOURG
Service information et presse

STATEC

CEPS
I N S T E A D

Impressum

Réalisation : ADEM, STATEC, Service Information et Presse, CEPS/INSTEAD

Layout : Cellule Eures de l'ADEM

Impression : Imprimerie EXE - Troisvierges