



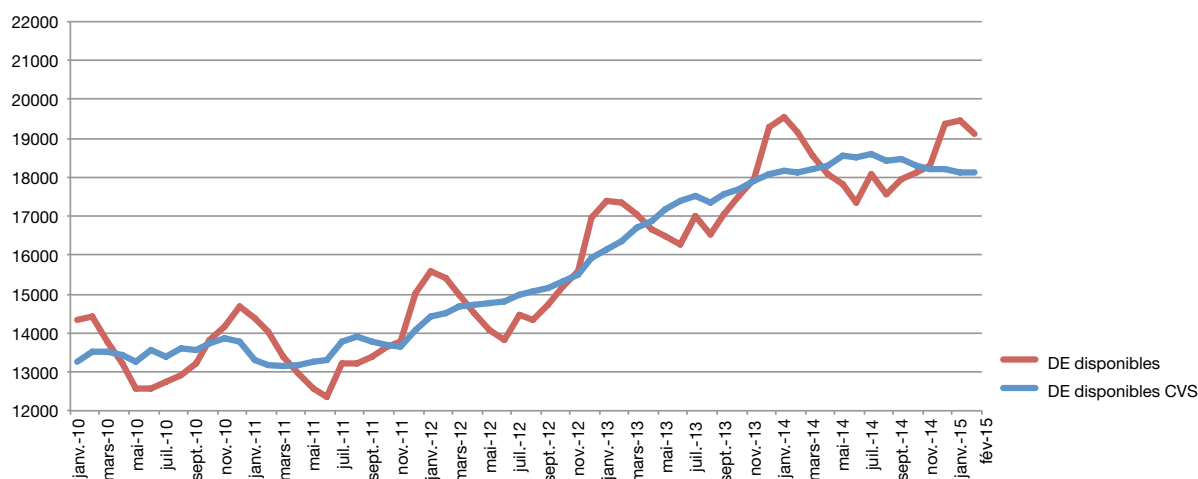
Communiqué de presse

EMBARGO : 23 mars 2015 – 11 h 00

Taux de chômage¹ en février 2015: 7.0 %

Au 28 février 2015, le nombre de **demandeurs d'emploi résidents, inscrits à l'ADEM, disponibles** et non affectés à une mesure pour l'emploi s'établit à **19 099** personnes. Sur un an, il diminue de 48 personnes, soit de 0.3 %.

Selon les données corrigées des variations saisonnières (cvs), l'augmentation par rapport au mois précédent est de 0.1 %.



Le **taux de chômage cvs** s'est établi à 7.0 % en février 2015 (7.0 % en janvier 2015) et à 7.1 % en février 2014.

Le nombre de demandeurs ayant bénéficié de **l'indemnité de chômage** complet s'élève à **7 929** personnes fin février 2015, soit une diminution de 3.7 % par rapport au mois de décembre de l'année passée.

Le nombre de **personnes affectées à une mesure** pour l'emploi était de **5 327** personnes fin février 2015. Sur un an, il augmente de 11.1 %.

| | SRP | FORMA | dont AP | PA | MS | OTI | AIP | SV | CAE | dont privées | CIE | dont CIE-EP | Total |
|----------------|------------|------------|------------|------------|-------------|------------|------------|-----------|------------|--------------|------------|-------------|-------------|
| Hommes | 312 | 407 | 208 | 78 | 1139 | 253 | 520 | 18 | 224 | 47 | 443 | 0 | 3394 |
| Femmes | 201 | 287 | 136 | 88 | 388 | 100 | 401 | 16 | 153 | 24 | 299 | 0 | 1933 |
| Total | 513 | 694 | 344 | 166 | 1527 | 353 | 921 | 34 | 377 | 71 | 742 | 0 | 5327 |
| <i>fév.-14</i> | <i>440</i> | <i>676</i> | <i>313</i> | <i>161</i> | <i>1239</i> | <i>351</i> | <i>857</i> | <i>26</i> | <i>362</i> | <i>79</i> | <i>683</i> | <i>78</i> | <i>4795</i> |

¹ Taux de chômage corrigé des variations saisonnières

2 717 postes vacants ont été déclarés (FLUX) en février 2015 auprès de l'ADEM, soit 405 unités de plus que le même mois de l'année précédente. Le nombre de **postes vacants** non pourvus en fin de mois (STOCK) s'élève à **4 882**.

Des tableaux détaillés portant sur les données susmentionnées se trouvent dans le Bulletin pour l'emploi téléchargeable (<http://www.adem.public.lu>), ainsi que sur le Portail des statistiques (<http://www.statistiques.public.lu>).

Définitions

- Demandeur d'emploi résidant disponible

Personne sans emploi résidant sur le territoire national qui, à la date du relevé statistique, n'est ni en congé de maladie depuis plus de 7 jours, ni en congé de maternité, ni affectée à une mesure pour l'emploi, qui est à la recherche d'un emploi approprié et qui a respecté les obligations de suivi de l'ADEM.

- Taux de chômage

$$\text{taux de chômage} = \frac{\text{demandeurs d'emploi résidents disponibles}}{\text{population active résidente}}$$

D'autres explications sur les métadonnées se trouvent également dans une note technique sur le site de l'ADEM (<http://www.adem.public.lu>).

Les données de mars 2015 seront publiées le 23 avril 2015.

Publié par l'Agence pour le développement de l'emploi.

Contacts

| | |
|---|--|
| Jean Hoffmann Tél. : 2478 5313 jean.hoffmann@adem.etat.lu | Emmanuelle Mathieu Tél. : 2478 5093 emmanuelle.mathieu@adem.etat.lu |
| Bastien Larue Tél. : 2478 4339 Bastien.larue@statec.etat.lu | Fabienne Jacquet Tél. : 2478 5478 fabienne.jacquet@adem.etat.lu |